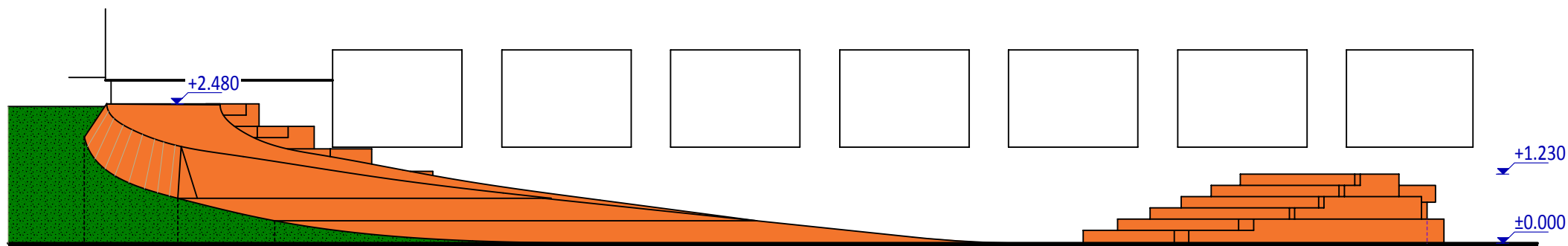
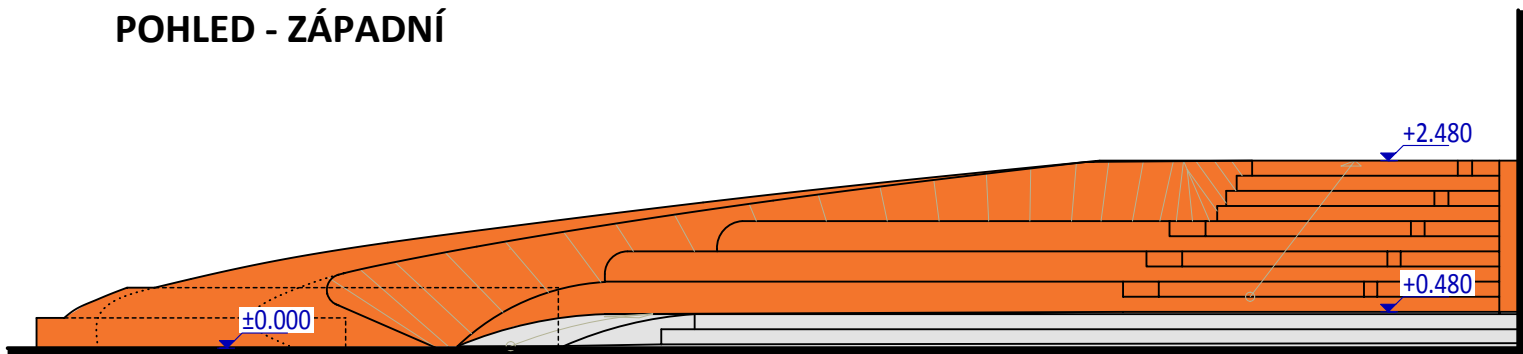


POHLED - SEVERNÍ



POHLED - ZÁPADNÍ



±0,000 = 576,700

<div>GENERÁLNÍ PROJEKTANT:</div> <div></div> <div>STUDENTSKÁ 1133 591 01 ŽDÁR NAD SÁZAVOU</div>	HL. ING. PROJEKTU:    ING. FRANTIŠEK LAŠTOVIČKA    IČO: 10117831		AUTORIZACE:	PARÉ:	
	PROJEKTANT:    ING. JAROSLAV HABÁN    IČO: 18121578				
	STAVEBNÍK:	MĚSTO ŽDÁR NAD SÁZAVOU ŽIŽKOVA 227/1, 591 01 ŽDÁR NAD SÁZAVOU			IČO:    00295841
	MÍSTO STAVBY:	ŽDÁR NAD SÁZAVOU			
KRAJ:		VYSOČINA			
<div>NÁZEV AKCE:</div> <div>REKONSTRUKCE SPORTOVNÍHO AREÁLU ZŠ ŽDÁR NAD SÁZAVOU, ŠVERMOVA 4</div>				FORMÁT:    420 x 297	
				DATUM:    VII - 2014	
				STUPEŇ:    DPS	
				ZAKÁZKA:    064-PS-2014	
ČÁST:	D.1.1-2 RELAXAČNÍ ZÓNA			MĚŘÍTKO:    1 : 50	
OBJEKT:	SO 02.1 AMFITEÁTR			REVIZE:    -	
OBSAH:	POHLEDY			VÝKRES Č.:    D.1.1-2.1.08	