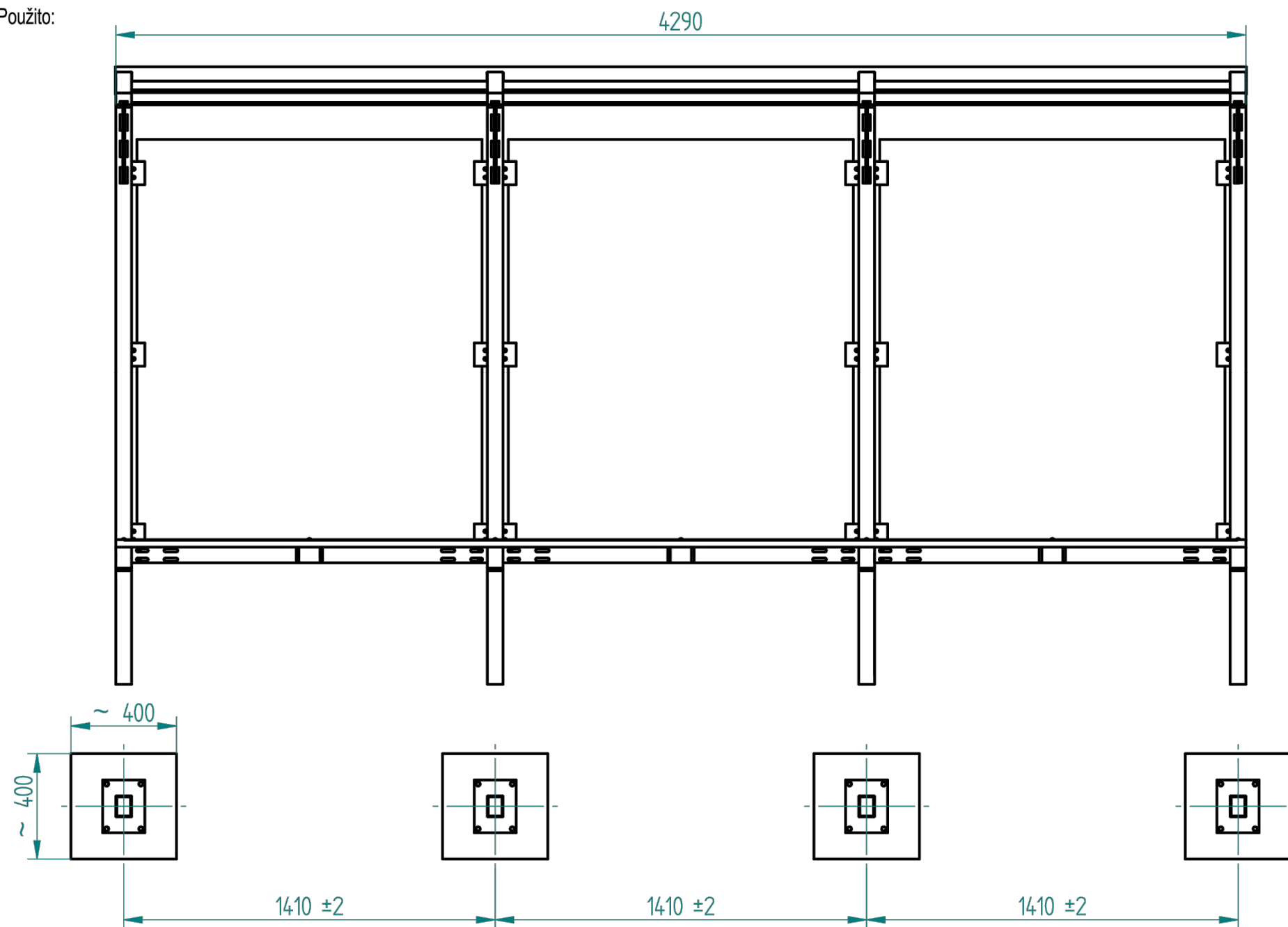
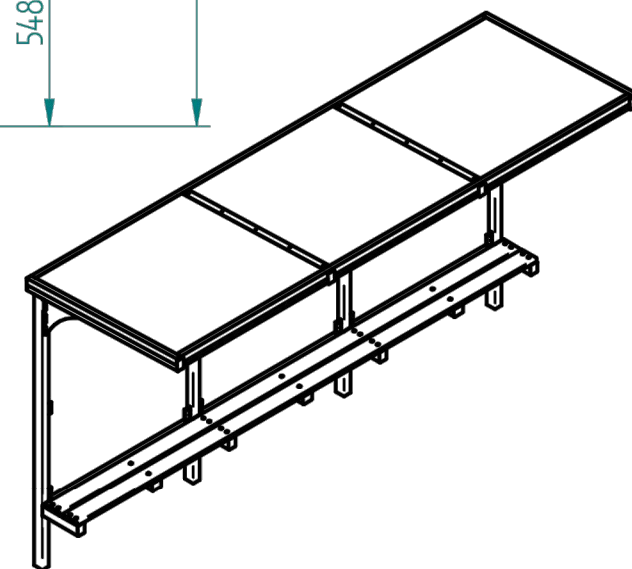


Použito:

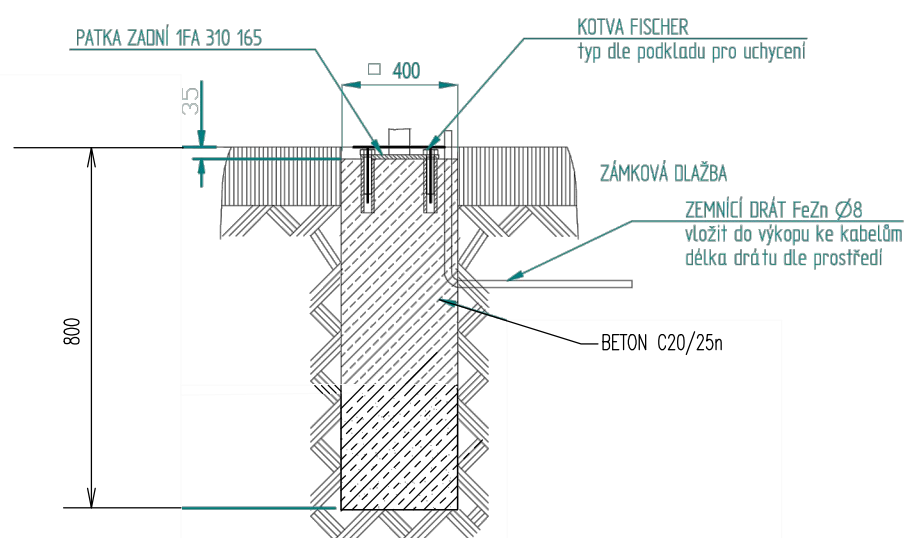


Mezní úchytky netolerovaných rozměrů a geometrických tolerancí podle ISO 2768 - mK

Mezní úchytky netolerovaných průměrů vrtaných děr a hřídelů
 $\varnothing < 3 \pm 0,2$
 $\varnothing 3-6 \pm 0,3$
 $\varnothing 6-30 \pm 0,5$
 $\varnothing 30 > \pm 1,0$



UCHYCENÍ AZ KOTVY



UPOZORNĚNÍ: Celkový sklon terénu mezi krajními patkami nesmí překročit toleranci $\pm 5\text{cm}$.
 V jiném případě je nutné domluvit se s výrobcem o změně výšky stojiny AZ

SO 104

Kreslil:	ING. Z. NEUDERT	
Zpracoval:	ING. Z. NEUDERT	
Zodp. projektant:	ING. Z. NEUDERT	<i>Neudert</i>
Technická kontrola:	ING. B. SHEJBAL	<i>Shejbal</i>
Hlavní projektant:	ING. B. SHEJBAL	
Kraj:	VYSOČINA	Okres: ŽDĀR NAD SÁZAVOU
		Obec: ŽDĀR NAD SÁZAVOU
Investor:	MĚSTO ŽDĀR NAD SÁZAVOU	
Akce:	STEZKA PRO CYKLISTY A CHODCE ULICE JAMSKÁ ŽDĀR NAD SÁZAVOU	
Objekt:	SO 104 AUTOBUSOVÉ ZASTÁVKY	
Obsah:	PŘÍSTŘEŠEK	
Stupeň:	PDPS	
Zak. č.:	4220 - 17 - 3	
Arch. č.:	3548	
Datum:	08/2018	
Formát:	2 A4	
Měř.:	1:20	Číslo příl. výkresu:
Kóty:	M	C 3.5

OPTIMA spol. s r.o.
 PROJEKTOVÁ, INŽENÝRSKÁ A STAVEBNÍ ČINNOST
 Žitkova 738, 566 01 Vysoké Mýto
 tel.: 465420911
 e-mail: info@optima-vm.cz