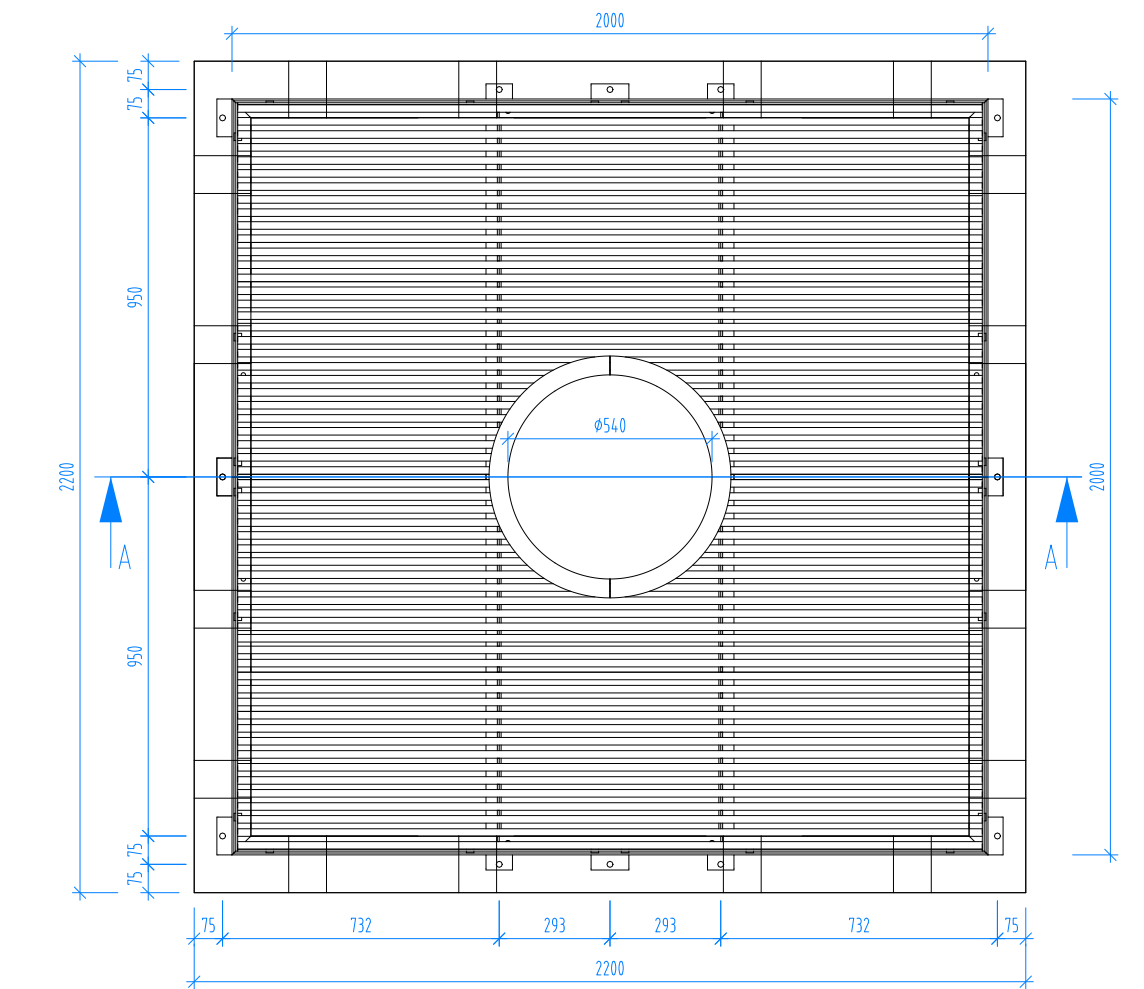
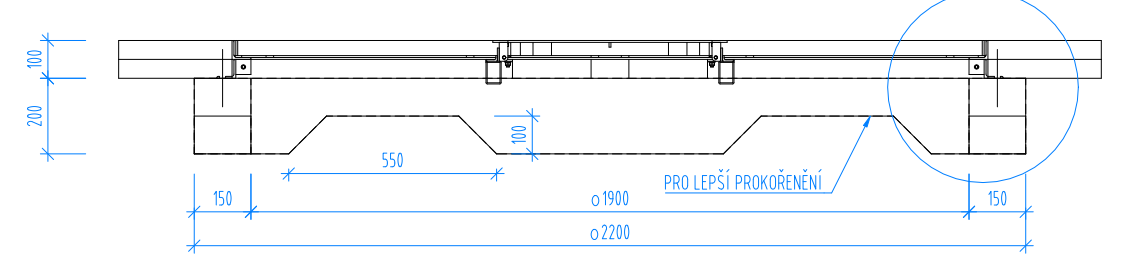


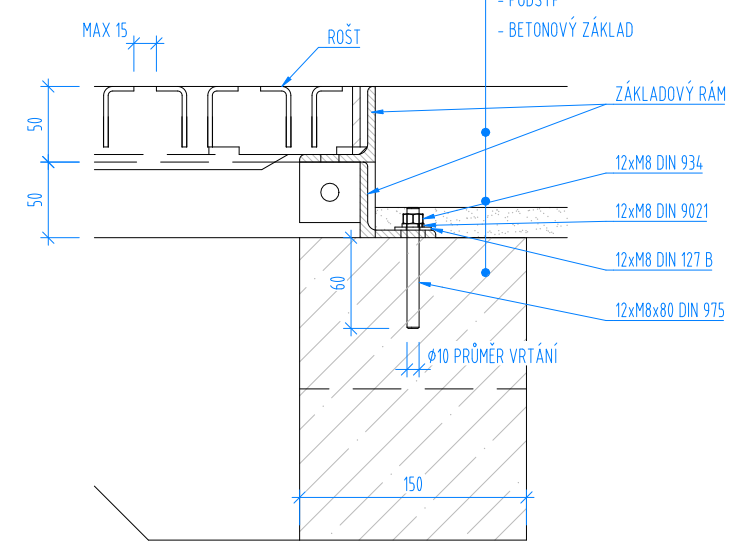
PŮDORYS 1:20



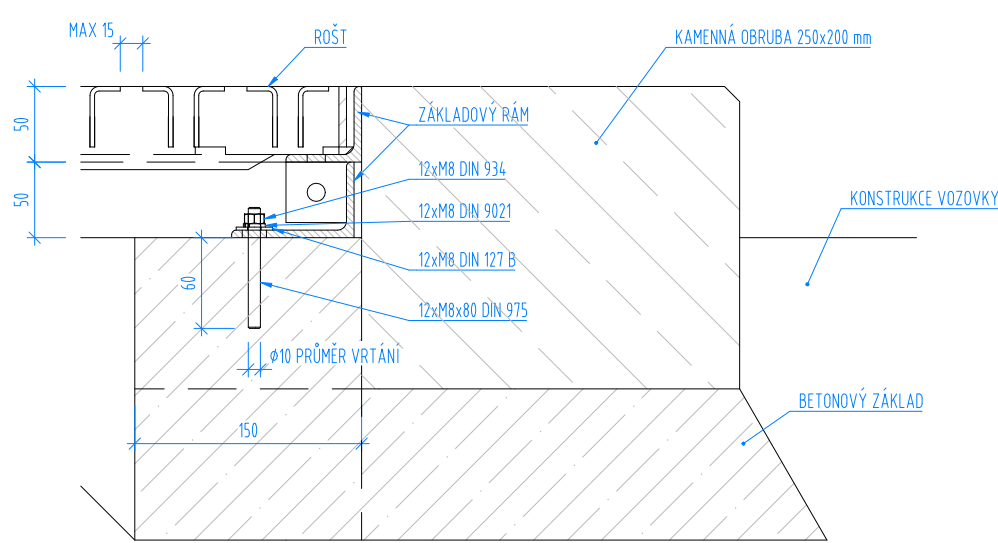
BOKORYS 1:20



DETAIL 1:5



ALTERNATIVA - DETAIL 1:5



ILUSTRATIVNÍ FOTO



Nádražní, Žďár nad Sázavou
Městská třída - část I. - pěší zóna

NÁDRAŽNÍ

par. č. 261, 273/1, 290, Město Žďár [795232]

generální projektant, autor:
GRIMM Architekti
www.grimmarch.cz tel.: +420 608 294 441 nám. Republiky 286/22 591 01 Žďár nad Sázavou

investor:
Město Žďár nad Sázavou Žižkova 227/1 591 01 Žďár nad Sázavou
statutární zástupce: Ing. Martin Mrkos, ACCA
zpracovatel části:
Grimm Architekti www.grimmarch.cz nám. Republiky 286/22 591 01 Žďár nad Sázavou

zodpovědný projektant části:
Ing. arch. Rudolf Grimm autorizace ČKA: 4571 nám. Republiky 286/22 591 01 Žďár nad Sázavou

M.01 STROMOVÁ MŘÍŽ

Charakter konstrukce: Ocelová konstrukce z pásové a ohýbané oceli. Čtvercový půdorys o velikosti 2000x2000 mm. Velikost mezery mezi jednotlivými lamelami je 15 mm. Kruhový otvor pro kmen stromu bude umístěn uprostřed, průměr 540 mm. Navrženo pro zatížení automobilem do 2 tun.

Povrchová úprava: Ocelová konstrukce je opatřena ochrannou vrstvou zinku.

Nosný rám: Svařenec z L profilů 50x50x5 mm a výpalků z ocelového plechu tloušťky 5 mm.

Rošt: Svařenec z L profilů 40x20x3 mm, obdélníkových profilů 40x5 mm a výpalků z ocelového plechu tloušťky 5 mm.

Barevnost: Dodáváno v barvě zinkové povrchové úpravy.

Kotvení: Rám je kotven do dlažby na betonový základ pomocí závitových tyčí M8, rošt je volně položen a sešroubován.

Hmotnost: 208,5 kg

hlavní architekt projektu:
Ing. arch. Rudolf Grimm +420 608 294 441

vypracoval:
Ing. Jan Špaček +420 739 757 501

stupeň:
Dokumentace pro provádění stavby

část:
SO 802 Mobiliář

obsah výkresu:
M.01 STROMOVÁ MŘÍŽ

číslo paré: 420x297 formát: 11/2020 datum:

měřítko: 1:20 export: 10/12/2020

číslo výkresu: D.1.8.2.3