



ZELENÁ PÁTEŘ MĚSTA



# ZELENÁ PÁTEŘ MĚSTA

- KONCEPCE / CÍLE STRATEGIE

- LOKALIZACE

1. LOKALITA – SÁZAVA / ZÁMEK
2. LOKALITA - ZIMÁK / PILA
3. LOKALITA - LIBUŠÍNSKÝ PARK
4. LOKALITA - DR. DROŽE
5. LOKALITA - STARÉ MĚSTO
6. LOKALITA - FARSKÁ HUMNA
7. LOKALITA - SÁZAVA POD SPLAVEM
8. LOKALITA - SÁZAVA POD STALINGRADEM
9. LOKALITA – HAMRY - STALINGRAD

- CHARAKTER
- SOUČASNÉ VYUŽITÍ
- GENIUS LOCI
- PRŮCHODNOST
- DOSTUPNOST ŘEKY
- POTENCIÁL
- MOŽNOST REALIZACE JEDNODUCHÝMI ZÁSAHY
- PRIORITA

- INSPIRACE / PŘÍKLADY

- ZAPOJENÍ VEŘEJNOSTI

## Úvod

Žďár se pyšní úžasnou okolní krajinou, přírodou žďárských vrchů, která na návštěvníka zaútočí svojí jemnou proměnlivostí i na první pohled dynamikou. Naskýtá jeden úchvatný obraz za druhým, jeden útulný prostor střídá další a návštěvník má pocit, že je zde důvěrně známé ale zároveň je za každým horizontem další a další pohled k objevování. Je mu zde příjemně, intimno, zároveň tajemně a zadumaně, chce se rozeběhnout... A úplně stejnou schopnost skrývá i řeka Sázava uvnitř města. Pojďme ji odhalit.

Sázava je přírodní osa města, zelená páteř, krajina, která městem prochází, řeka která se s ním snoubí, město k této řece přišlo, aby bylo spojeno touto tepnou s okolní krajinou plnou pramenů, rybníků v lesích a polích. Louky a porosty olše ji lemují a městu přináší laskavé uklidnění i odpočinek.

(c) 2014 Pojďme dělat město, Roman Bukáček, Martin Zezula

## STRATEGIE ZELENÁ PÁTEŘ MĚSTA

### TÉMA STRATEGIE

Řeka Sázava proudí městem, je živoucí tepnou propojující urbánní a krajinné prostory, je symbolem pohybu, energie. Řeka je dnes ztracená... vnímáme ji, není vidět, návaznosti jsou tušené, město s řekou nemluví. Řeka je krajinou ve městě, pobřežní vegetace divokou přírodou. Nad vodou se otevírají malebné scenérie, za hradbou nepropustné vegetace jsou živořící urbánní prostory. Příroda může nechat lehce vklouznout člověka do svého osobního prostoru, nabídnout mu klid a odpočinek. Na oplátku vyžaduje péči a pokoru. Městský prostor – park nebo nábřeží se může z přírody poučit, vtáhnout ji do sebe a naopak půjčit řece něco z architektury a vybavenosti. Jedinečnost soužití architektury a krajiny je velkým potenciálem přirozeného toku řeky Sázavy a její osobní krajiny. Je otázkou, chceme-li využít sílu řeky a přírody a jak využít možnosti vtáhnout řeku do městského parteru. Nakolik ji ponechat svobodnou a skrytou...

### ZPRACOVÁNÍ STRATEGIE

Pracovní skupina zpracuje problematiku řeky Sázavy ve Žďáru nad Sázavou z pohledu krajinářského, urbanistického, architektonického, ale i biologického a socio-kulturního. Řeka bude rozdělena na etapy – logické funkční úseky, které jsou definovány provozními a prostorovými souvislostmi. Na základě analytické části bude problematika prezentována veřejnosti, předpokládá se její aktivní zapojení. Výsledkem by mělo být stanovení především požadovaných funkční a provozních náplní jednotlivých úseků, včetně předpokládaných sociálních aktivit. Na základě těchto závěrů budou zpracovány konkrétní cíle strategie s ohledem na časovou a prostorovou etapizaci možné realizace. Součástí analytické části bude i projednání možných řešení se zástupci Povodí Vltavy a správy CHKO.





## PRINCIPY K CELKOVÉMU ZAČLENĚNÍ ŘEKY DO MĚSTA A KRAJINY

### 1. PRIORITA ČISTOTA VODY - KORYTO

- návrat k přirozenému kamennitému korytu- zúžení toku / zrychlení průtoku, okysličování vody

- vložení rostlinných partií - syntéza dusíkatých látek z vody - „biočističky“, zároveň slouží jako podpora biodiverzity toku a pobřežních společenstev, ale ve městě i jako „vodní květinový záhon“- optimalizace údržby (zálivka)

- úvaha nad rezignací na zvyšování hladiny jezem (lodičky, rybáři)- výrazné zhoršování kvality vody- princip dlouhého rybníku

- opatření zlepšující kvalitu vody- omezení eroze z polí (se zabahňováním i zásadní obohacování vody dusíkem)- nastavení principů hospodaření v návaznosti na řeku

- hospodářské využití rybníků - rybářství- možnost zlepšení kvality vody na výstupu





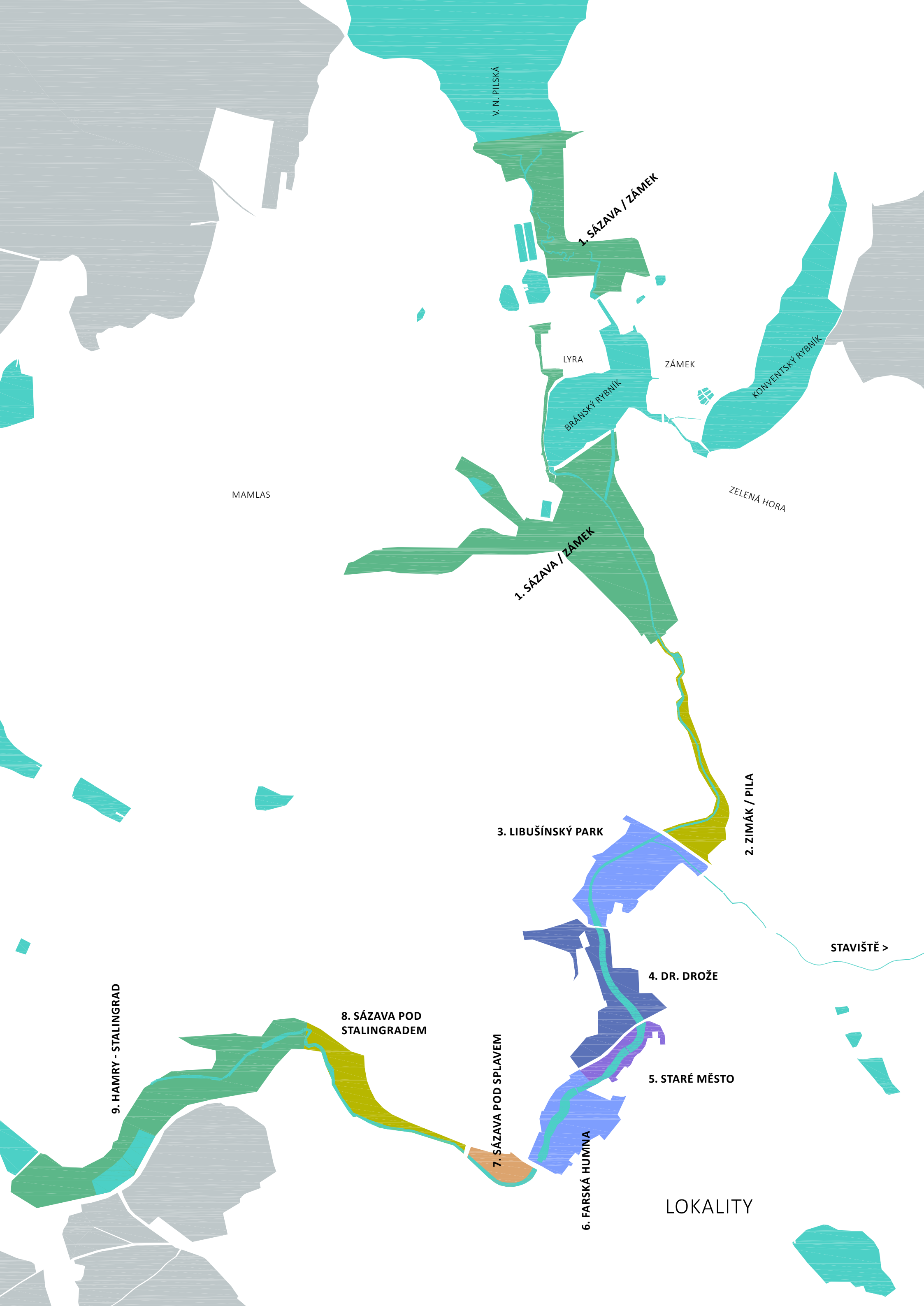
## PRINCIPY K CELKOVÉMU ZAČLENĚNÍ ŘEKY DO MĚSTA A KRAJINY

### 2. PROPOJENÍ ŘEKY A NAVAZUJÍCÍCH PROSTORŮ (PROSTŘEDKY - POHLEDY, PŘÍSTUPY K VODĚ, NÁBŘEŽÍ, PARKY U VODY)

- - Úvaha nad prostory, které budou sloužit rekreaci, a které budou ponechány přírodě – rovnováha mezi funkční vybaveností a přírodou, založeno na finančních možnostech města. Není nutné všechny prostory využívat intenzivně, naopak vzhledem k případnému rozsahu investic doporučujeme zaměření na některé lokality, jiné ponechat bez využití, popřípadě se v nich zaměřit pouze na cestní síť (může být poměrně extenzivní se základní vybaveností – lavice, odpadkový koš)
- - Pro navazující parkové prostory využít potenciál řeky a jejího porostního pláště (silný Genius loci lokality), začlenění stávající vybavenosti, popř. její rozvinutí.
- Prostupnost „zapomenutých“ lokalit – rozvoj cestní sítě pro pěší
- Zeleň- ctění charakteru místa – eliminovat nepřírozený sortiment a „okrašlovací“ aktivity (sortiment, typy zeleně) – přirozenost řeky je natolik silná, že veškeré cizorodé vstupy působí směšně!
- Nutnost kontinuálních péstebních zásahů pro uchování charakteru místa – management údržby!







V. N. PILSKÁ

1. SÁZAVA / ZÁMEK

LYRA

ZÁMEK

BRÁNSKÝ RYBNÍK

KONVENTSKÝ RYBNÍK

MAMLAS

ZELENÁ HORA

1. SÁZAVA / ZÁMEK

3. LIBUŠÍNSKÝ PARK

2. ZIMÁK / PILA

STAVIŠTĚ >

4. DR. DROŽE

5. STARÉ MĚSTO

6. FARSKÁ HUMNA

7. SÁZAVA POD SPLAVEM

8. SÁZAVA POD STALINGRADEM

9. HAMRY - STALINGRAD

LOKALITY





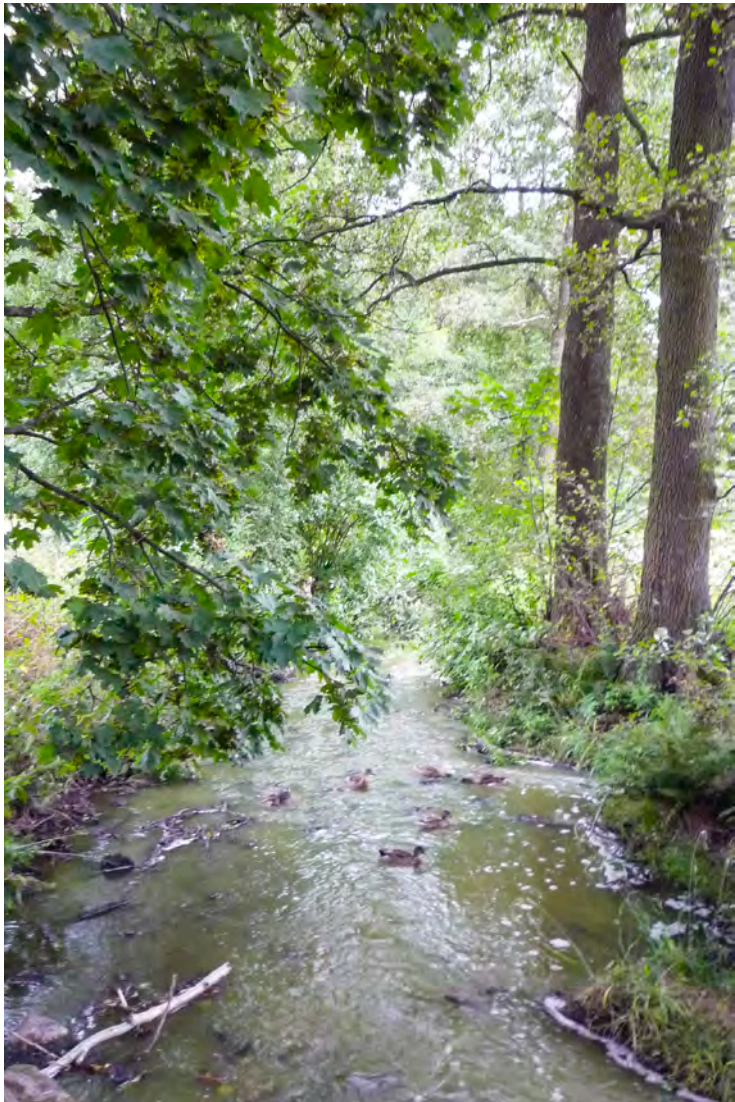




#### Charakter

- + krajinná kompozice, návaznost na pobytové louky / okolní krajinu, rybníky
- + přirozený, neprostupný – biotopický charakter řeky
- + soukromé funkční zásahy u zástavby – místa na grilování?, chuť komunikovat s řekou, využít ji k rekreaci
- + rekreační potenciál – návaznost na cyklostezku
- + návaznost na areál Zámku / naučná stezka kolem Klášterních rybníků, Pilák
- + prostorová návaznost na krajinu – volné louky, remízy, měřítko krajiny + botanicky cenné lokality
- Tokoz a jeho vazba ke krajině a Zámku
- možné trasování obchvatu
- „zbytkové plochy“ bez vybavenosti (louka pod Pilákem, u hřbitova), rozpačité parkové úpravy, pobytové louky bez jasného funkčního ukotvení
- používání nevhodných typů zeleně, včetně sortimentu – městská zeleň v krajině
- absence „pěstování porostů“ a zeleně obecně
- nelogické zvyšování nákladů udržováním ploch bez vybavenosti – kosení luk bez hospodářského využití
- průchodnost v oblasti Zámku





Současné využití

obyvatelé posezení – vlastní iniciativa (jižní část); koně parkour (odstraněno), psi; vycházky, cyklo transport, návaznost na rekreační areál Pilák, Zámek

Genius loci

ano, přirozený charakter, lokalita Zámku a rybníků – návaznost na historickou stopu Průchodnost cyklostezka pravý břeh, prošlapy, mostek

Dostupnost řeky

omezeně – přirozený charakter, pohledové vazby

Potenciál

krajinářská část s návazností na volné pobytové louky, nabízí se funkční využití ploch – Pod Pilákem, u hřítova  
posezení u řeky / grilování (měřítkově odpovídající) – jižní část  
cyklistika, vycházky, návaznost na rybníky a Zámek na severu  
vhodná lokalita pro umístění koupaliště- koupací biotop (pod Mamlasem)  
využití a začlenění areálu kolem Piláku (kemp, Talský mlýn, atd.)

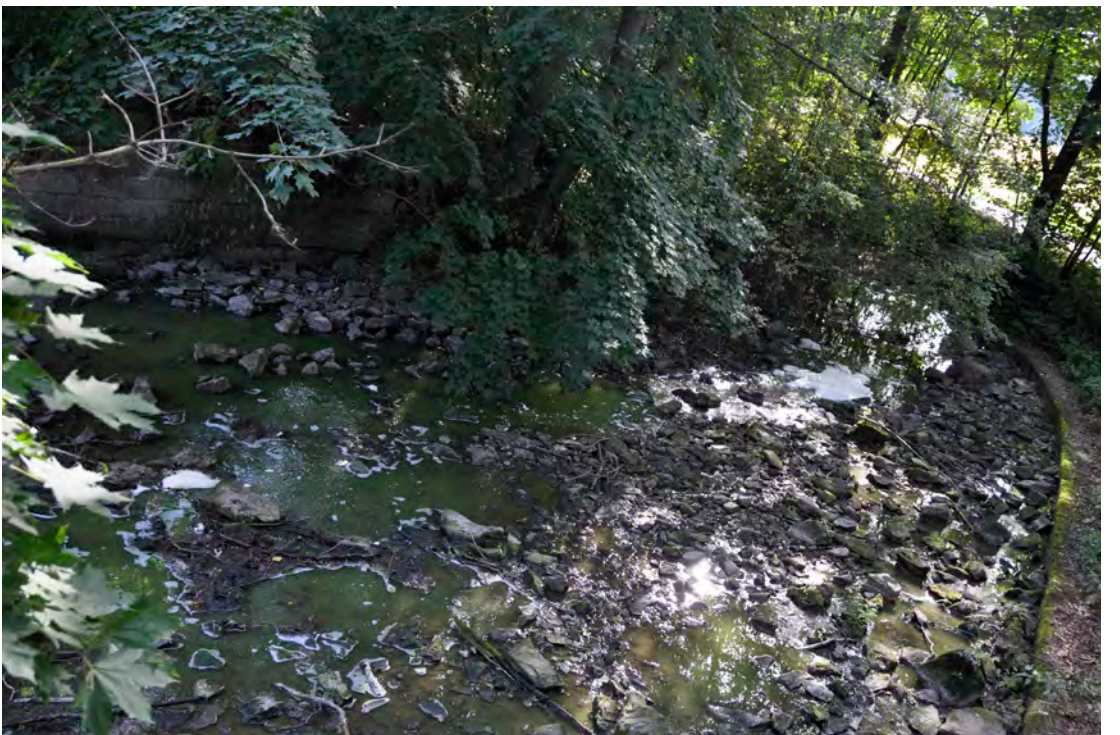
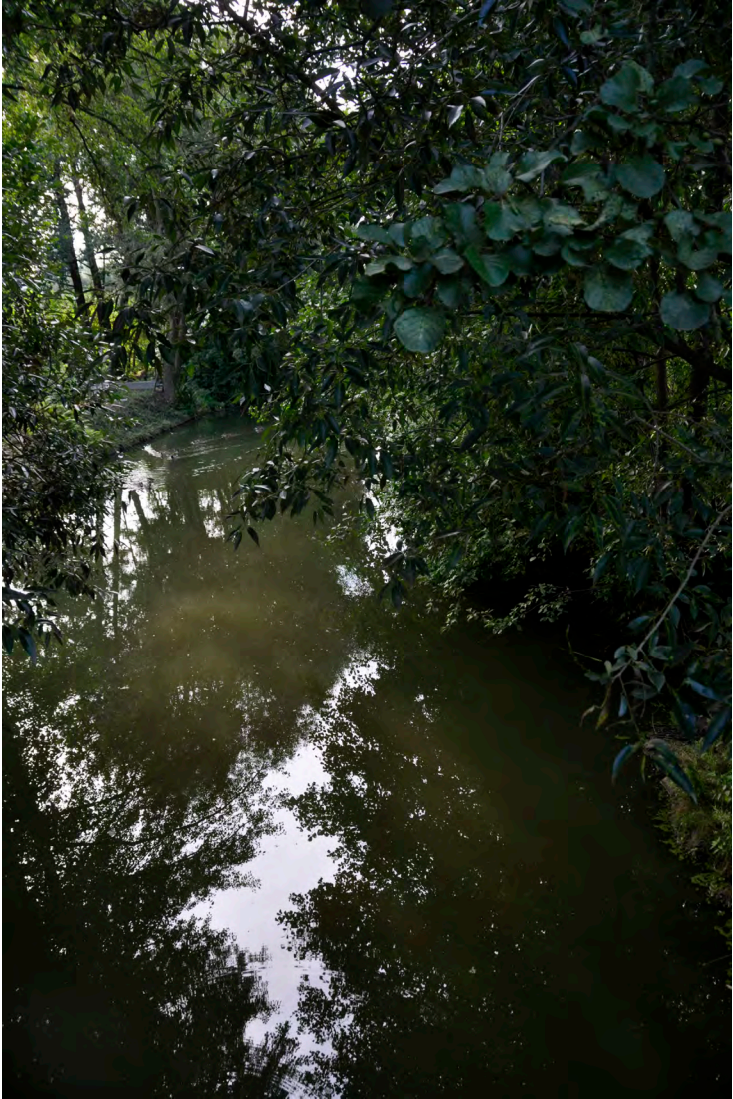
Možnost realizace jednoduchými zásahy

krajinářské – průhledy, přístup k vodě, péstební zásahy  
Funkční plochy - investice

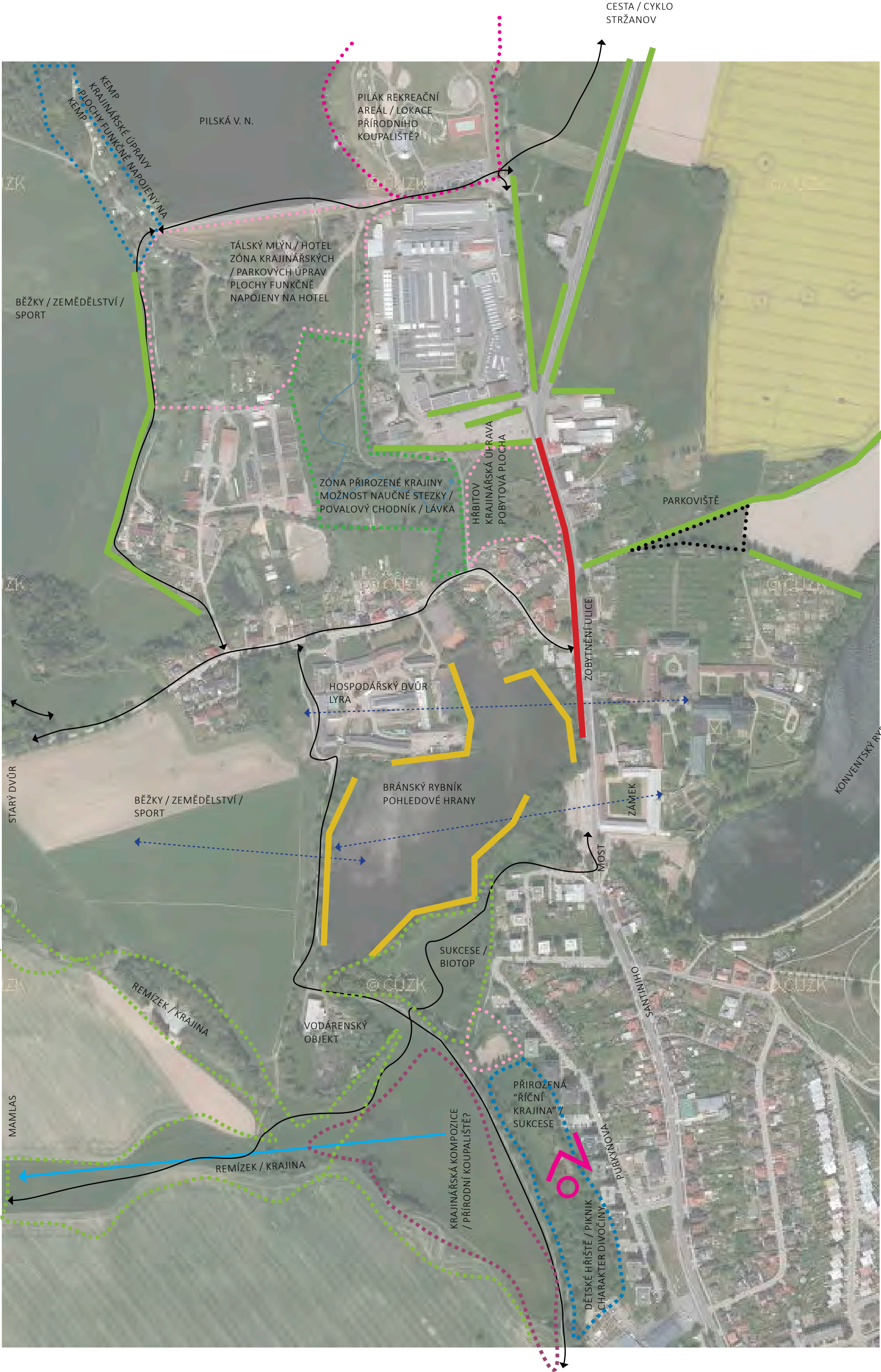
Priorita

3









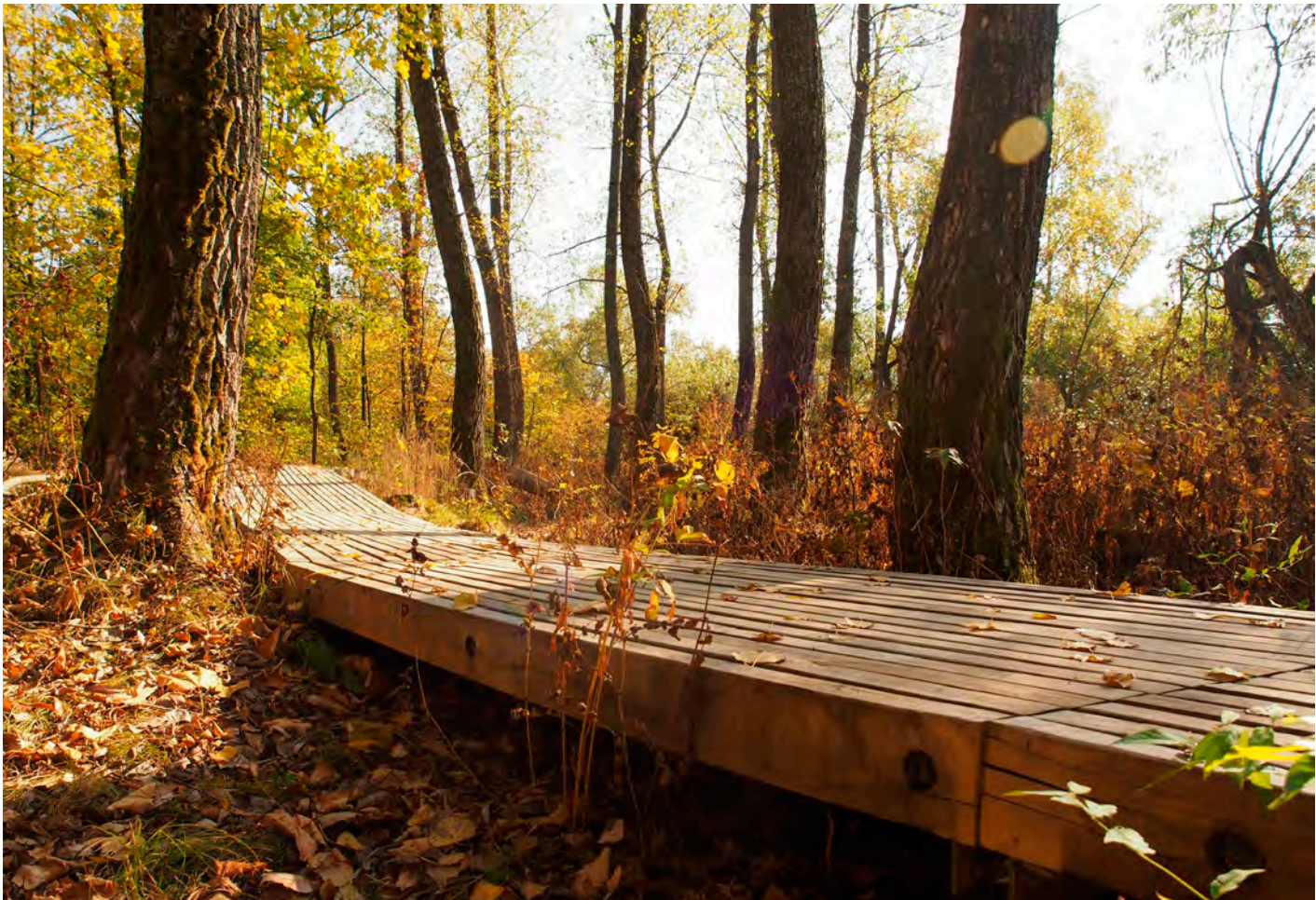
# 1. LOKALITA – SÁZAVA / ZÁMEK



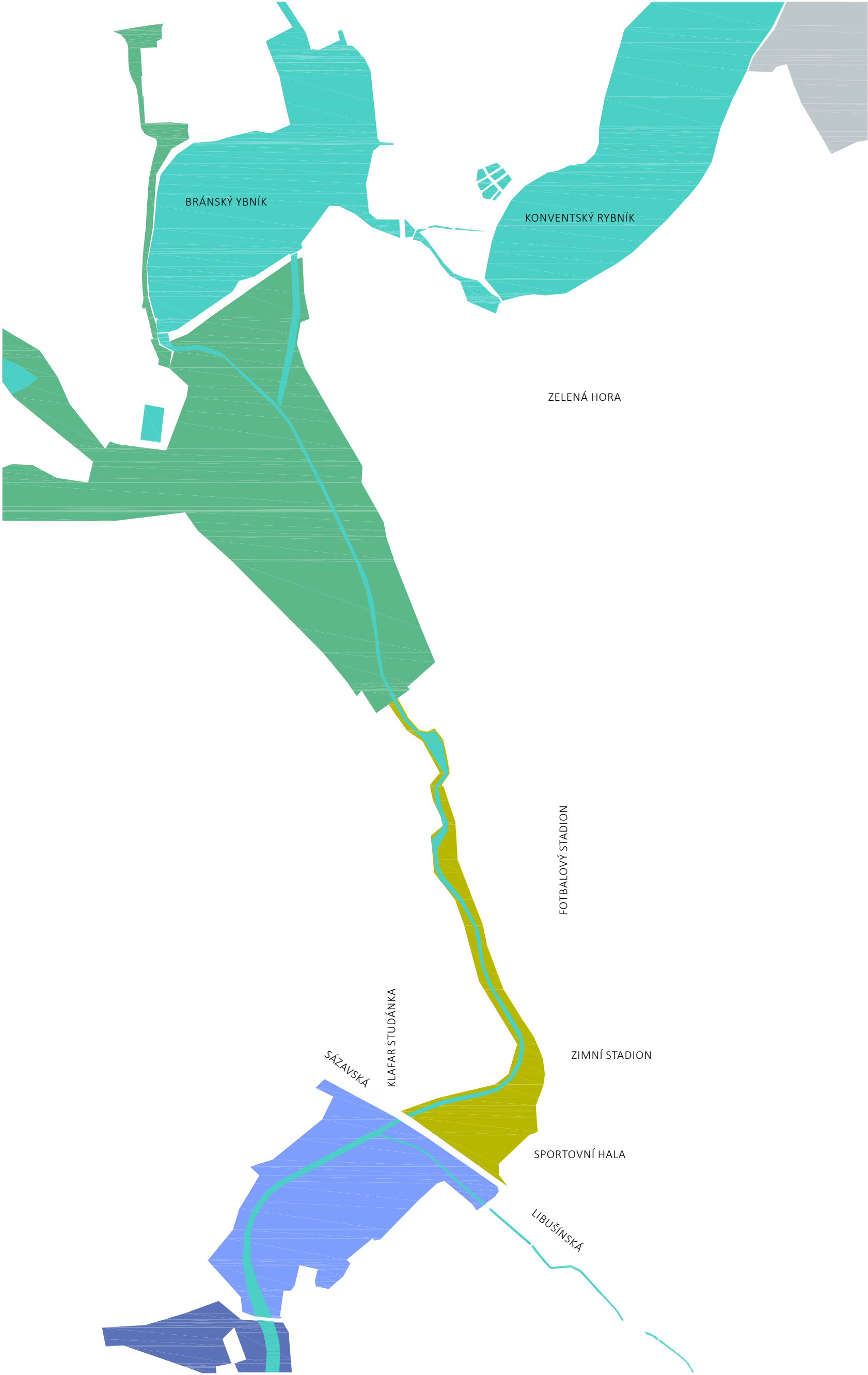












2. LOKALITA - ZIMÁK / PILA





#### Charakter

- + tok řeky- přirozený, neprostupný břehy až biotopický charakter
- + rekreační potenciál- návaznost na cyklostezku
- + přirozený amfiteátr
- absence pěstování porostů, ukrytá řeka
- absence kultivované vybavenosti
- sevřenost prostoru, transportní koridor, omezení rozšíření území
- estetika okolních prostor- nulová přidaná hodnota území- území bez identity
- nekomunikuje s navazujícími prostory a funkcemi- skate park
- tragičnost sortimentu výsadeb (včetně současných náhradních)





Současné využití  
Genius loci  
Průchodnost  
Dostupnost řeky

Potenciál

Možnost realizace jednoduchými zásahy

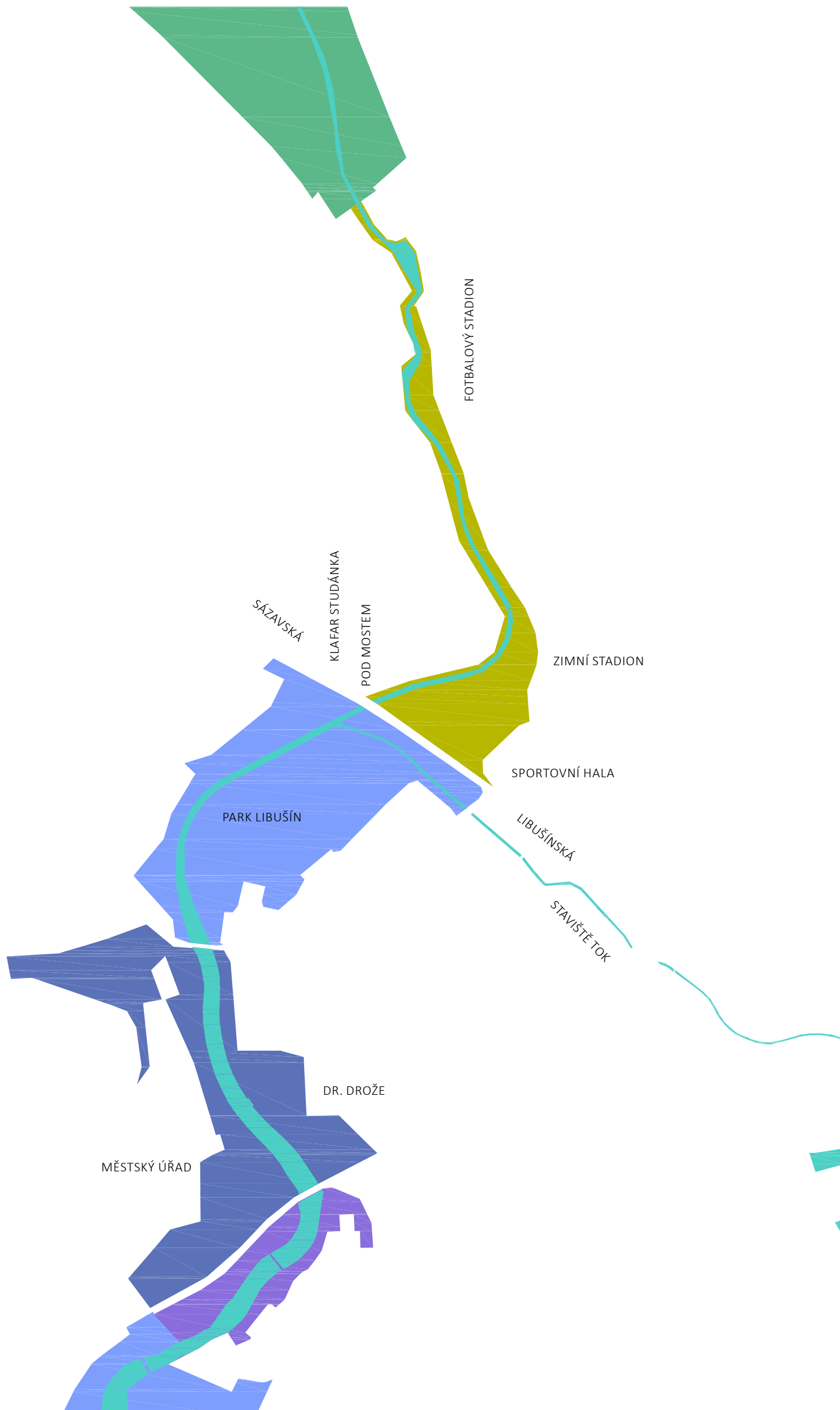
Priorita

vycházky, cyklo transport, akce „amfiteátr“, skate park  
částečně, přirozený charakter  
cyklostezka levý břeh  
omezeně

provázání s okolními aktivitami – zacíleno na sport?  
využití říčních teras – aktivity barbecue, pétanque, děti  
„parkové úpravy“ porostu, začlenění krajiny řeky do krajiny  
návaznost na pravý břeh – rozvoj aktivit, prostup do krajiny  
využití přírodního amfiteátru  
obnovení stezky po pravém břehu

krajinářské – průhledy, přístup k vodě  
Funkční plochy investice





### 3. LOKALITA - LIBUŠÍNSKÝ PARK





- Charakter

  - + návaznost na přirozený tok Staviště, vzorový charakter okolní vegetace
  - + tok řeky- částečně přirozený, dostupný
  - + rekreační potenciál křižovatka, vstup do vody / hmatatelná voda
  - + identita území- možnost využití parku a říčních teras
  - + návaznost na pravý břeh- projekt lávky na Klafar
  - + kostra parku- možnost snadné revitalizace
  - rezerva v pěstování břehových porostů i parku, sortiment!
  - absence kultivované vybavenosti břehu, ale i parku
  - nevhodné výsadby v parku (typ, sortiment)
  - inženýrské stavby / negativní zásah do lokality





Současné využití  
Genius loci  
Průchodnost  
Dostupnost řeky

vycházky, cyklo transport, pobyt v parku?  
identita parku, potenciál soutoku  
cyklostezka levý břeh, komunikace parku  
místa příjemně dostupná

Potenciál

propojení se Stavištěm – stezka, využití potenciálu přirozeného koryta toku, aktivity  
soutok – koupání, vstup do vody, zpříjemnění inženýrských staveb  
navázání na park (jeho revitalizace), využití říční terasy – funkční doplnění – korzo,  
odpočinek, posezení, děti, piknik, vstupy do vody  
vyhlídka v parku – Zelená hora  
pěstování parkových porostů, začlenění řeky do parku (průhledy, vstupy)  
návaznost na pravý břeh / Klafar

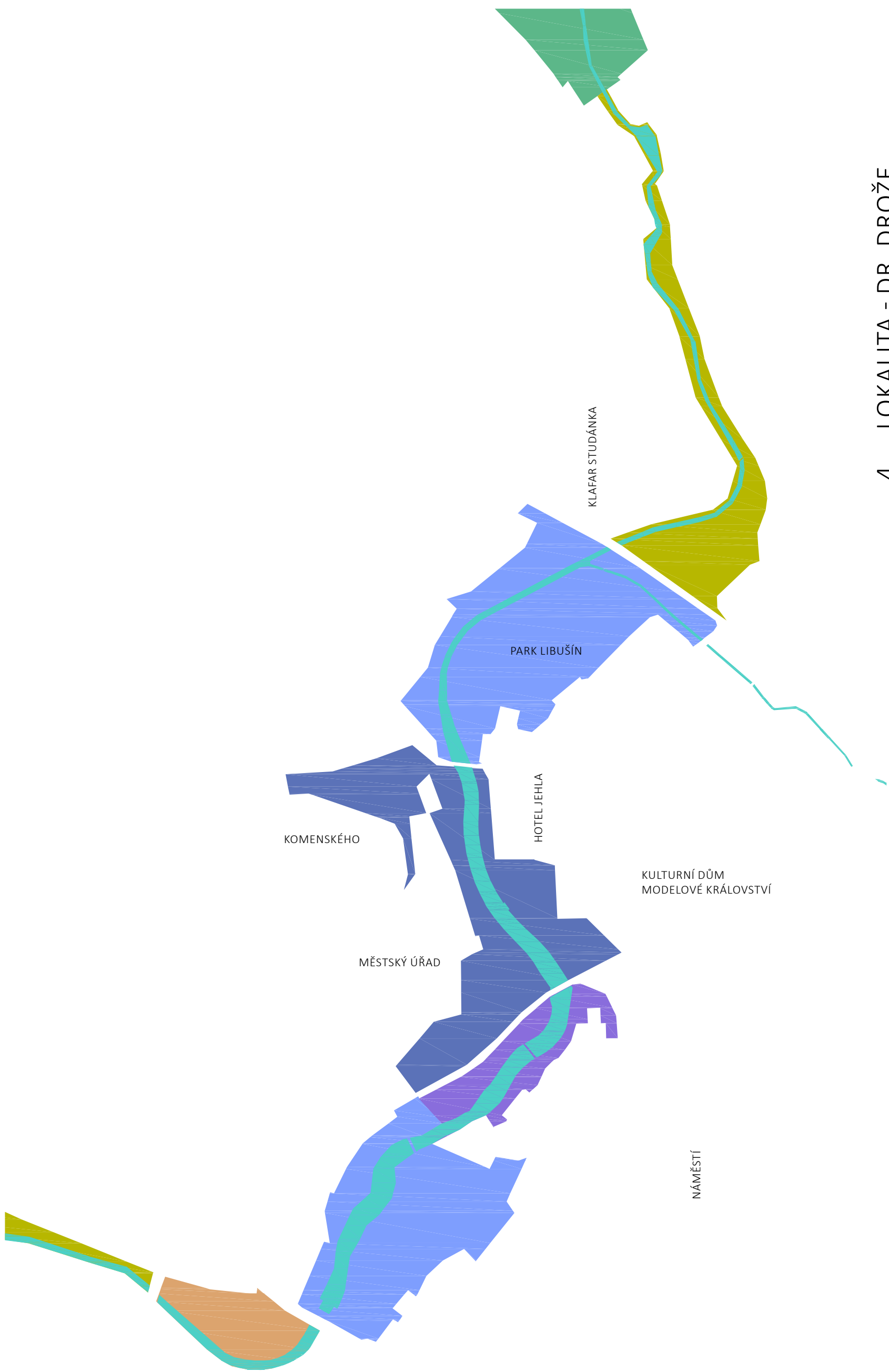
Možnost realizace jednoduchými zásahy

pěstování parkových porostů, přístupy k vodě  
Funkční plochy investice

Priorita

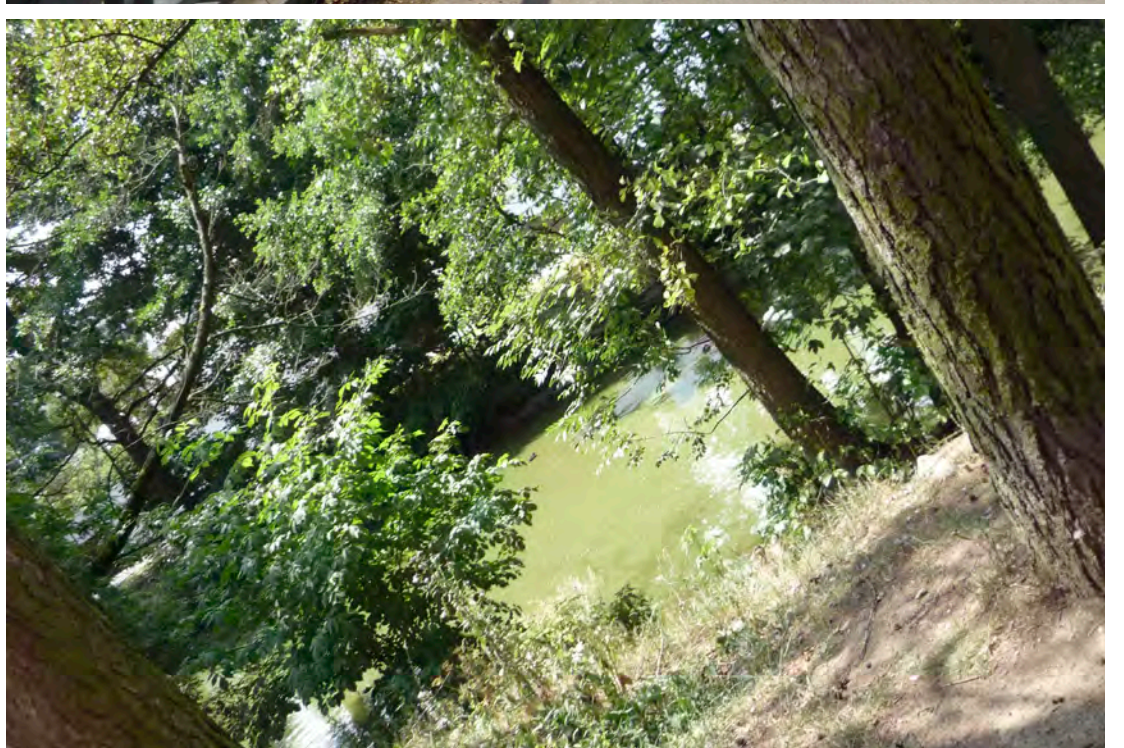
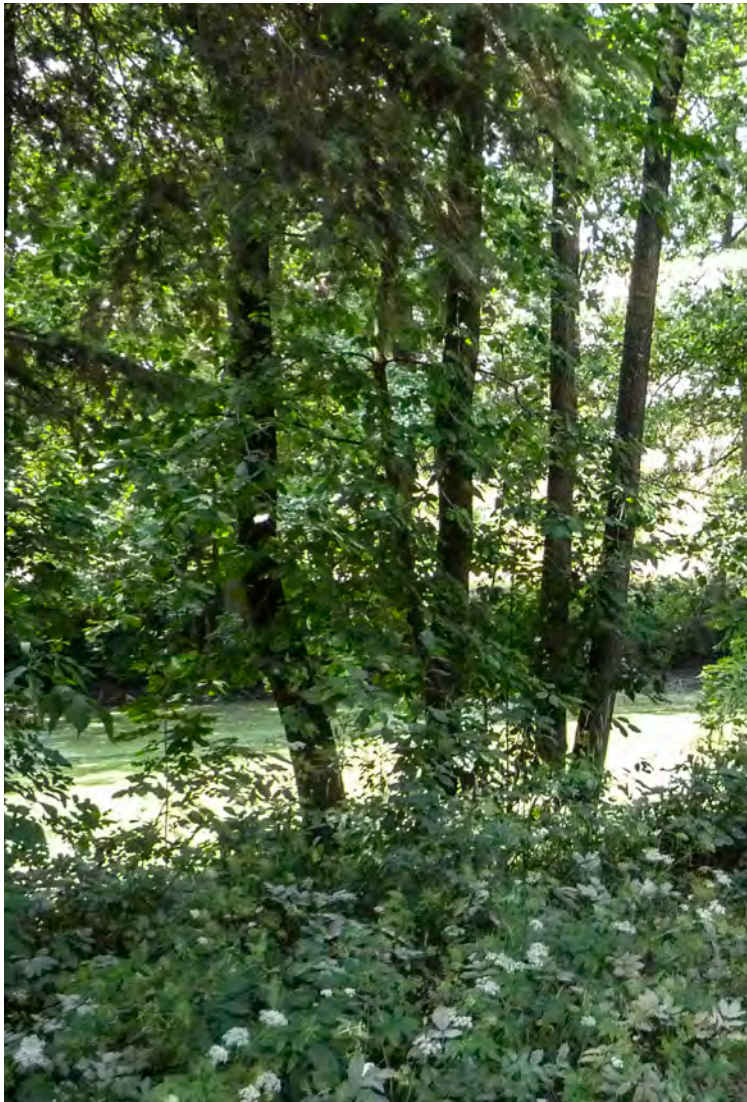
1





#### 4. LOKALITA - DR. DROŽE





#### Charakter

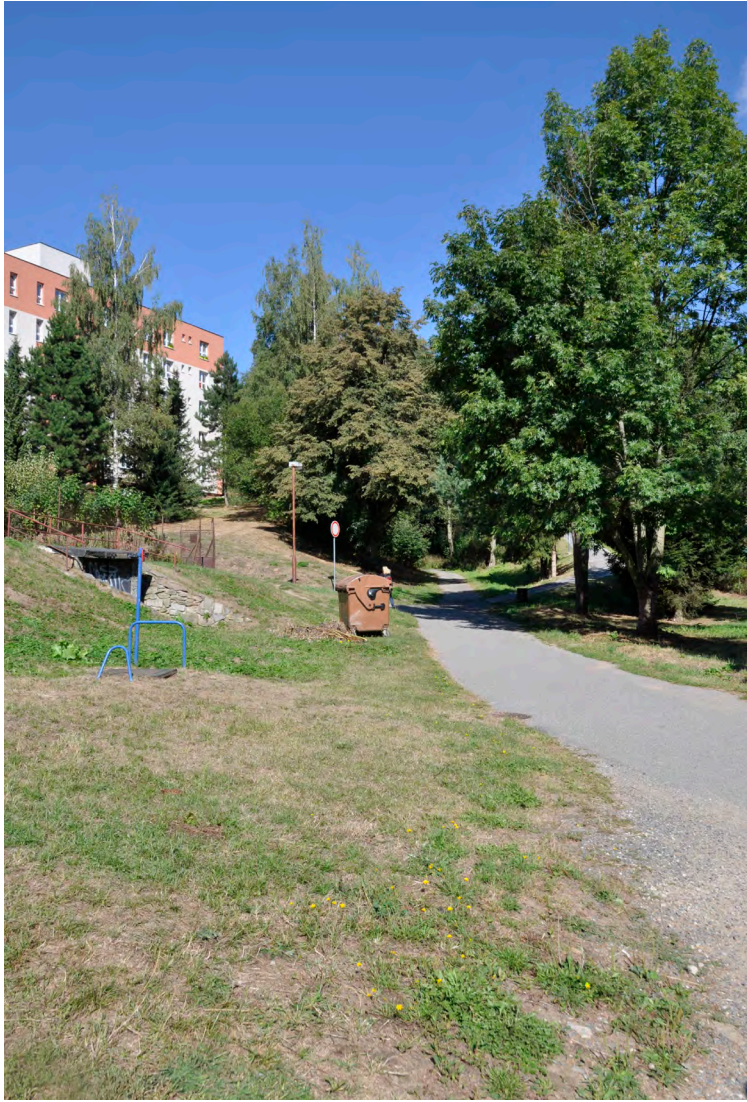
- + vstup do centra města, městský úřad, dům kultury
- + důležitost navazujících městských prostorů
- + tok řeky- malebné obrazy nad vodou - částečně dostupné
- + rekreační potenciál, aktivity u vody (kachny)
- + propojení mosty, jejich výrazová brutalita
- + výhledy
- rezerva v pěstování břehových porostů i parku, sortiment!
- absence kultivované vybavenosti
- sevřenost severní části, negativní pohledové hrany



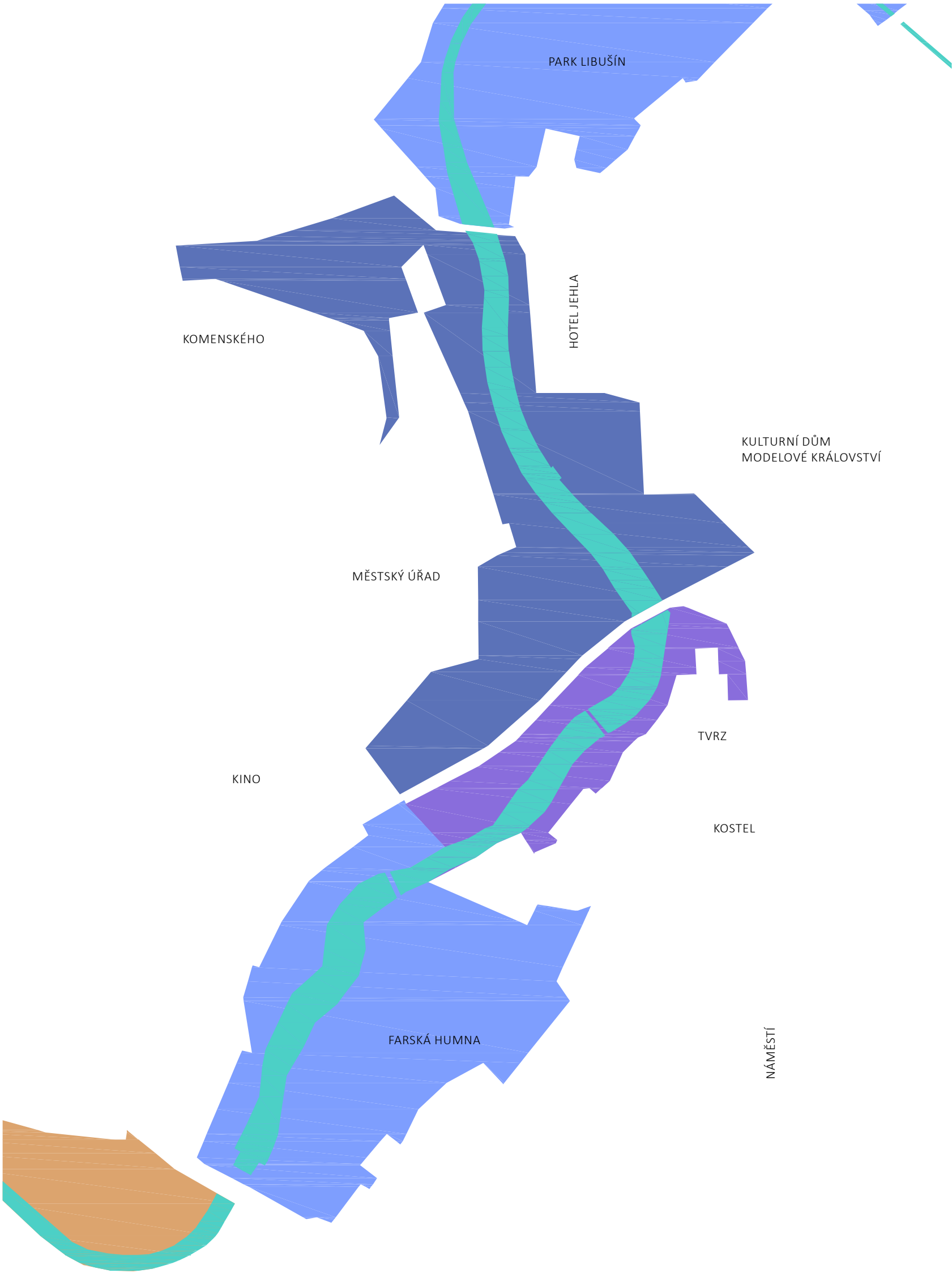


<p>Současné využití</p> <p>Genius loci</p> <p>Průchodnost</p> <p>Dostupnost řeky</p>	<p>- provozní nedostatky- napojení navazujících prostorů</p> <p>vycházky, cyklo transport, krmení kachen</p> <p>potenciál městského prostoru, malebné pohledy na vodní hladinu s břehovými porosty</p> <p>cyklostezka levý břeh, komunikace k budovám</p> <p>místa komplikovaně dostupná</p>
<p>Potenciál</p>	<p>včlenění okolních městských prostorů a jejich úprava (Komenského před úřadem, škola, hotel, KD) - řeka jako parter budov / náměstí, pohledové vazby</p> <p>korzo, krátkodobá rekreace v blízkosti města, funkční zapojení okolních lokalit – jeden prostor</p> <p>potenciál pro společenský a sociální život</p> <p>pěstování parkových porostů, začlenění řeky do parku (průhledy, vstupy)</p> <p>návaznost na pravý břeh – lávky- rehabilitace</p>
<p>Možnost realizace jednoduchými zásahy</p>	<p>pěstování parkových porostů, přístupy k vodě</p> <p>celkové architektonické řešení investice</p>
<p>Priorita</p>	<p>1 - 2</p>



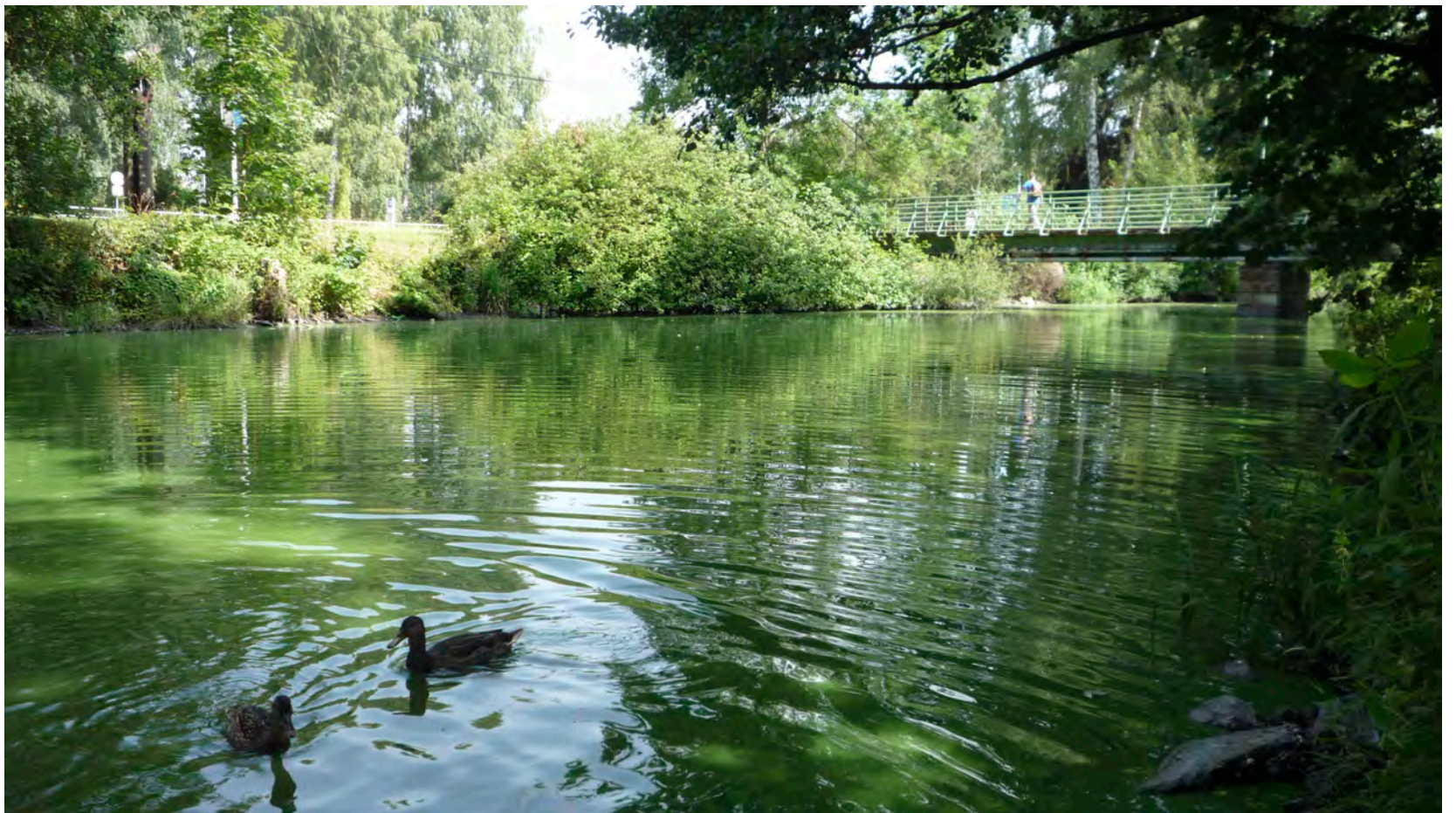






5. LOKALITA - STARÉ MĚSTO





Charakter	<ul style="list-style-type: none"> <li>+ vstup do centra města – tvrz, pohled na staré město</li> <li>+ tok řeky – malebné obrazy nad vodou</li> <li>+ potenciál městského nábřeží</li> <li>+ důležitost navazujících městských prostorů</li> <li>+ propojení mosty</li> <li>- rezerva v pěstování břehových porostů</li> <li>- absence kultivované vybavenosti</li> <li>- naprosto ukrytá řeka</li> <li>- pohledové hrany pravý břeh- zahrádka</li> <li>- napojení cyklostezky pravý břeh / brutalita zásahu do klidného břehu</li> <li>- brutalita inženýrských staveb / nezapojení do kontextu místa</li> </ul>
Současné využití	vycházky, cyklo transport
Genius loci	potenciál městského prostoru- nábřeží
Průchodnost	malebné pohledy na vodní hladinu s břehovými porosty; tvrz, staré město – duch města
Dostupnost řeky	cyklostezka levý břeh, komunikace k budovám místa / komplikovaně dostupná
Potenciál	včlenění okolních městských prostorů / návaznost na náměstí, pohledové vazby korzo, krátkodobá rekreace v blízkosti města funkční zapojení okolních budov – parter, zahrádka restaurace pěstování břehových porostů, začlenění řeky do města - molo (průhledy, vstupy)
Možnost realizace jednoduchými zásahy	pěstování parkových porostů, přístupy k vodě Celkové architektonické řešení investice
Priorita	1+ (současně i strategický rozvoj městských prostorů)









## 6. LOKALITA - FARSKÁ HUMNA





- Charakter

+

vstup do centra města

+

potenciál městského parku

+

propojení projektovanou lávkou, navazující cyklostezka na pravém břehu, propojitelnost / průhlednost břehů

+

zázemí vodárna- vodárna

+

jez?

-

neviditelnost řeky / rezerva v pěstování břehových porostů

-

naprosto tragická vybavenost!!

-

tragické kompozičně-provozní řešení parku

-

sortiment a výsadby v parku zcela mimo koncept místa





Současné využití  
Genius loci

Průchodnost  
Dostupnost řeky

Potenciál

Možnost realizace jednoduchými zásahy

Priorita

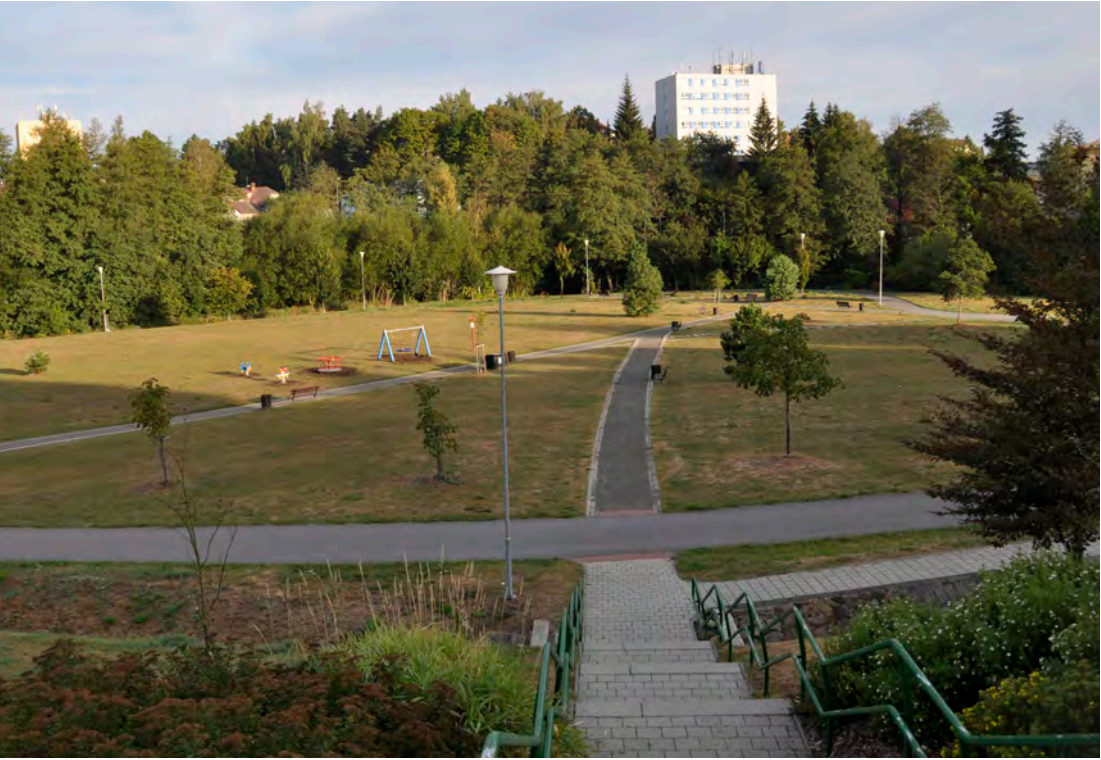
pobyt v parku, hřiště, vycházky, cyklo transport  
potenciál městského parku s nábrežím – přírodního charakteru – lužní park!  
malebné pohledy na vodní hladinu s břehovými porosty  
cyklostezka levý / pravý břeh, parkové cesty  
dostupná jen v jednom místě!!

návaznost na město – nástupy, propojení s okolními prostory a jejich kultivace, pohledové vazby / vyhlídka  
provázání parku s vodou – aktivity s vodou, lodě?, hry...  
krátkodobá rekreace v blízkosti města – potenciál kvalitního dětského hřiště!!, další aktivity a funkce, kvalitní mobiliář  
pěstování břehových porostů, vybudování vegetační kostry parku

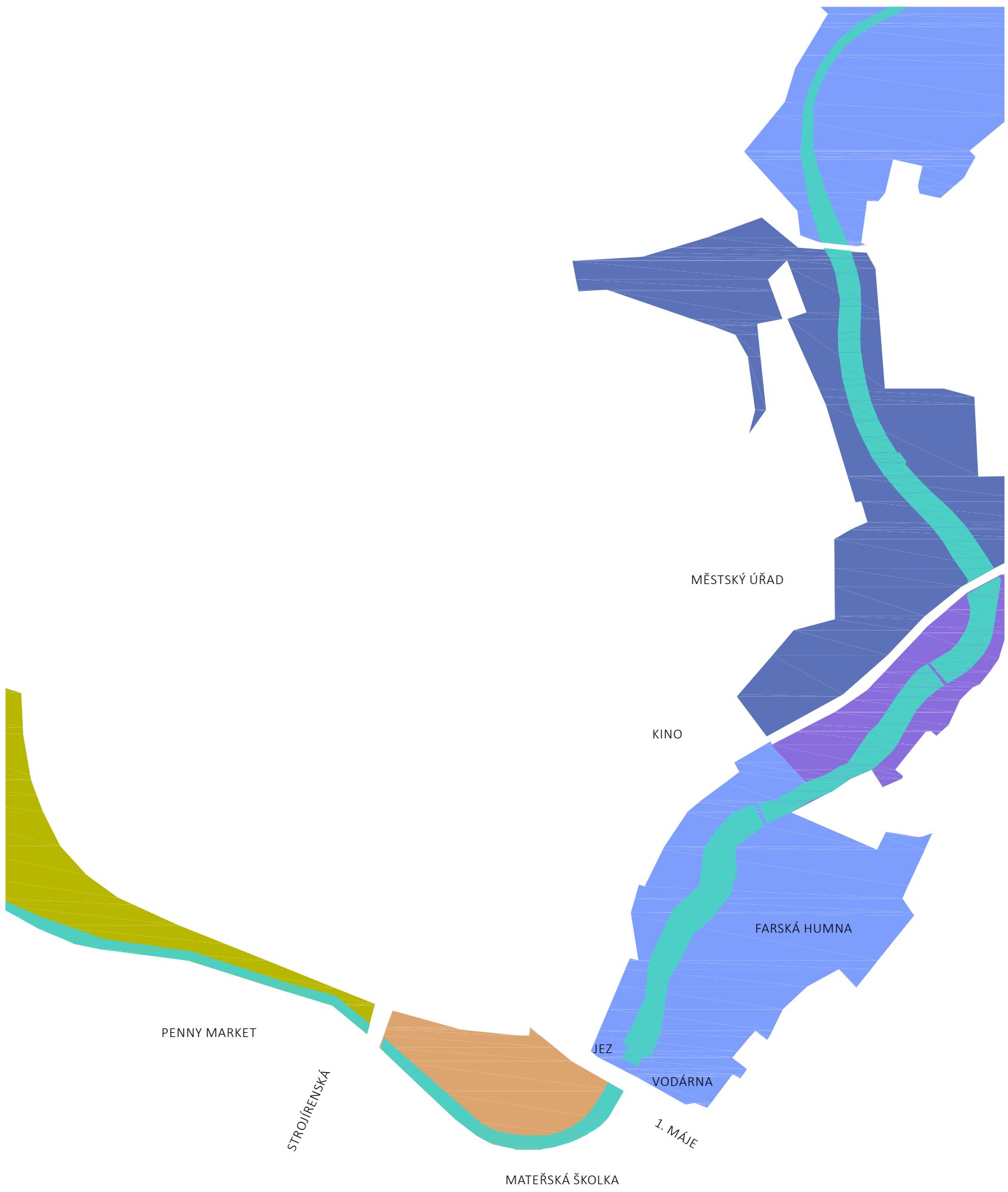
pěstování břehových porostů, přístupy k vodě  
náhradní výsadby – revitalizace vegetace v parku – charakter lužní park  
funkce- investice

1+ (současně i strategický rozvoj městských prostorů)



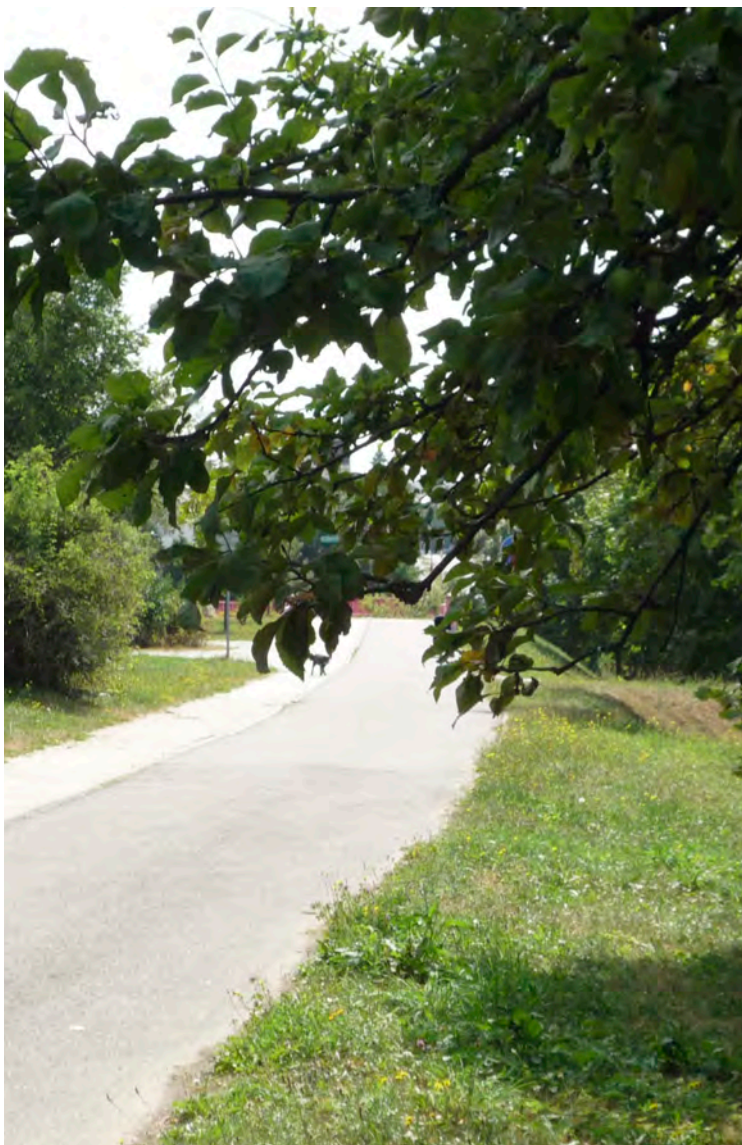






## 7. LOKALITA - SÁZAVA POD SPLAVEM

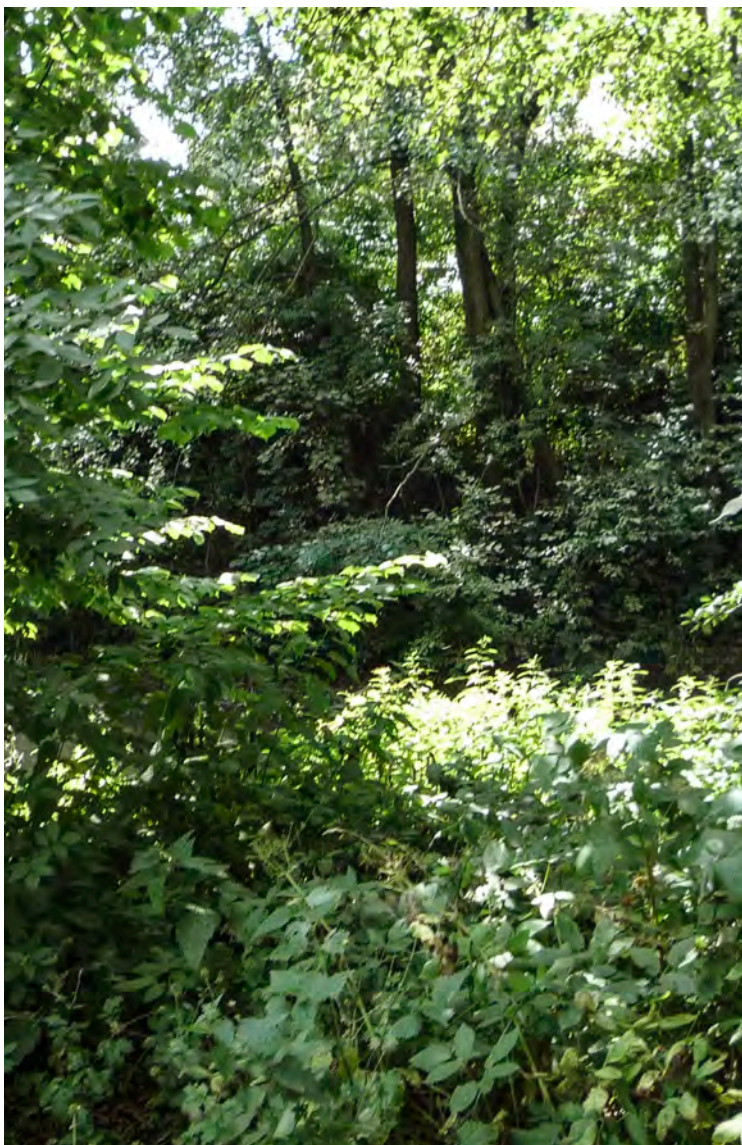




#### Charakter

- + propustnost – cyklostezka pravý břeh
- + potenciál městského parku / sportovně-rekreační areál- hřiště
- + kvalitní porosty v lokalitě, ctí ekologickou charakteristiku
- + torzo sadu
- neviditelnost řeky / rezerva v pěstování břehových porostů, nedostupnost
- kromě hřiště bez vybavenosti
- brutalita ochranné sítě hřiště, jeho začlenění do lokality
- absence vycházkové cesty kolem vody
- chybí návaznost na levý břeh, zapojení areálu školky, propojení s městem jižním směrem





Současné využití  
Genius loci

Průchodnost  
Dostupnost řeky

Potenciál

Možnost realizace jednoduchými zásahy

Priorita

sportovní hřiště, vycházky, cyklo transport  
potenciál „sportovního parku“ v kulise přirozeného lužního porostu  
malebné pohledy na vodní hladinu s břehovými porosty  
cyklostezka pravý břeh  
nedostupná

návaznost na město – nástupy, propojení s okolními prostory a jejich kultivace, pohledové vazby / zahrádky  
provázání parku s vodou vstupy, pohledy, pěšina  
potenciál kvalitního sportovního hřiště, doplnění kvalitním mobiliářem  
pěstování břehových porostů, revitalizace sadu

pěstování břehových porostů, přístupy k vodě  
mobiliář, cestní síť- investice

2



VIADUKT

HVĚZDÁRNA

VODÁRNA

ZAHRÁDKY

PENNY MARKET

STROJIRENSKÁ

8. LOKALITA - SÁZAVA POD STALINGRADEM

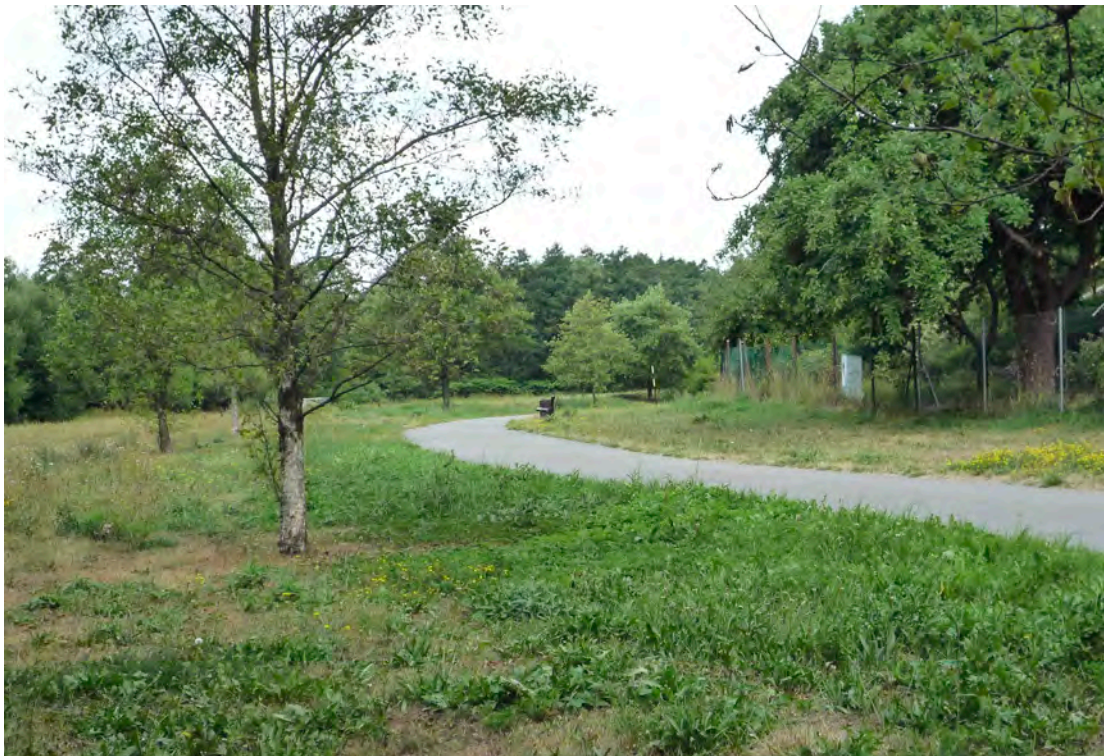
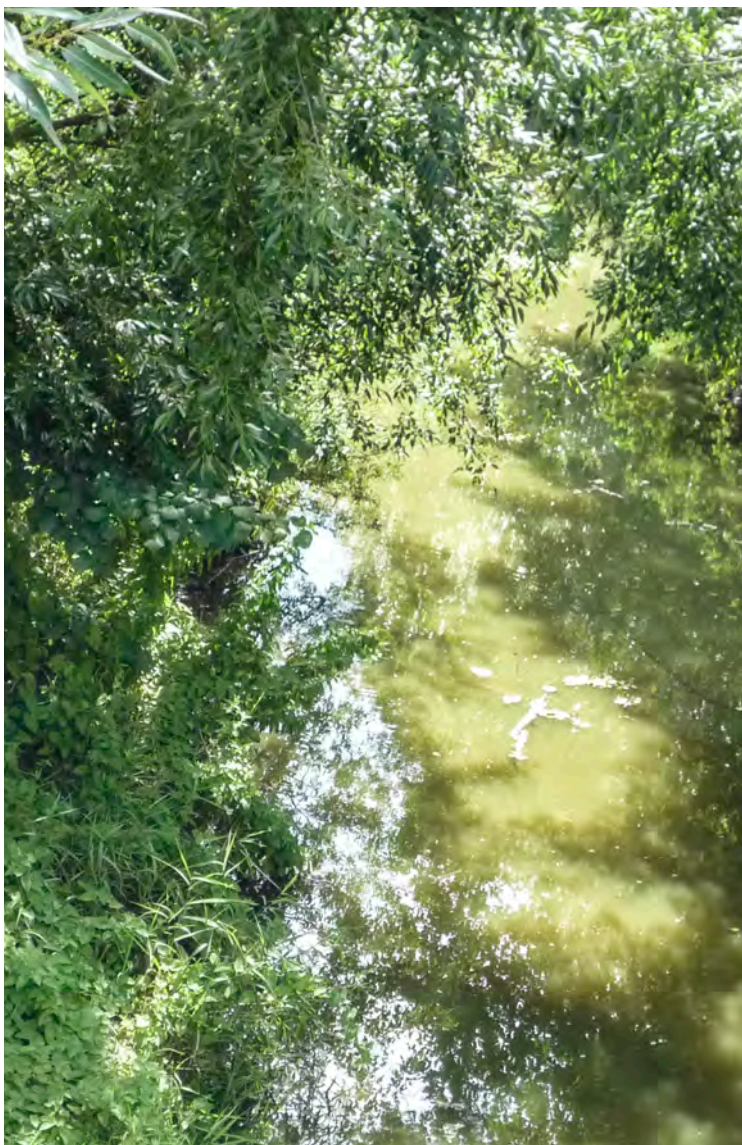
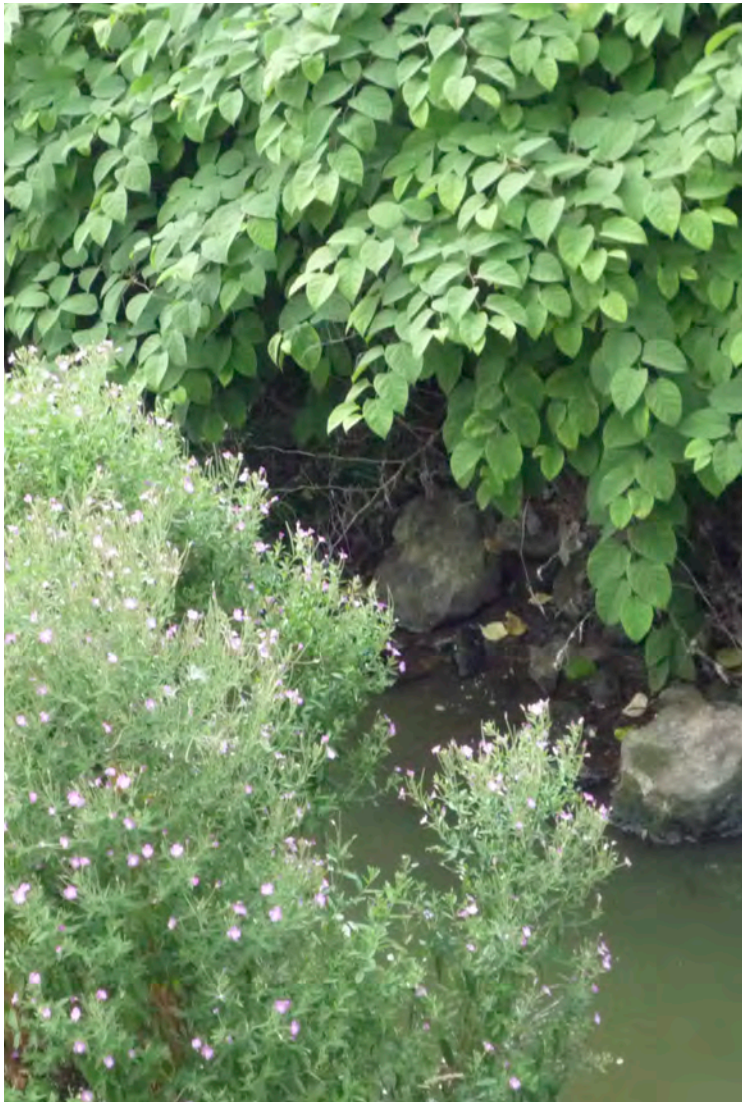




#### Charakter

- + propustnost – cyklostezka pravý břeh
- + potenciál krajinářské kompozice
- + kvalitní břehové porosty v lokalitě, ctí ekologickou charakteristiku
- + polopřirozená louka
- neviditelnost řeky / rezerva v pěstování břehových porostů, nedostupnost
- pouze lavice, jinak bez vybavenosti
- absence vycházkové cesty kolem vody
- chybí návaznost na levý břeh, propojení s městem jižním směrem
- nástupy do lokality – dopravní řešení, chybí pocit z místa setkání
- otevřený prostor, sporné výsadby!!
- objekt vodárenského zařízení





Současné využití  
Genius loci  
Průchodnost  
Dostupnost řeky

Potenciál

Možnost realizace jednoduchými zásahy

Priorita

cyklo transport  
potenciál krajinářské kompozice- přirozené lužní lokality  
cyklostezka pravý břeh  
nedostupná

možnost vytvoření příjemné krajinářské kompozice- přirozené lužní lokality, začlenění vodárny  
ná vaznost na město – nástupy – zpříjemnění cyklo křižovatek (místo setkání, architektonicko-  
dopravní řešení)  
pohledové vazby / zahrádky, komunitní přístup?  
provázání lokality s vodou vstupy, pohledy, pěšina  
z budování meandru, tůň?  
pěstování břehových porostů, revitalizace sadu?

pěstování břehových porostů, přístupy k vodě  
mobiliář, cestní síť, vybavenost- investice





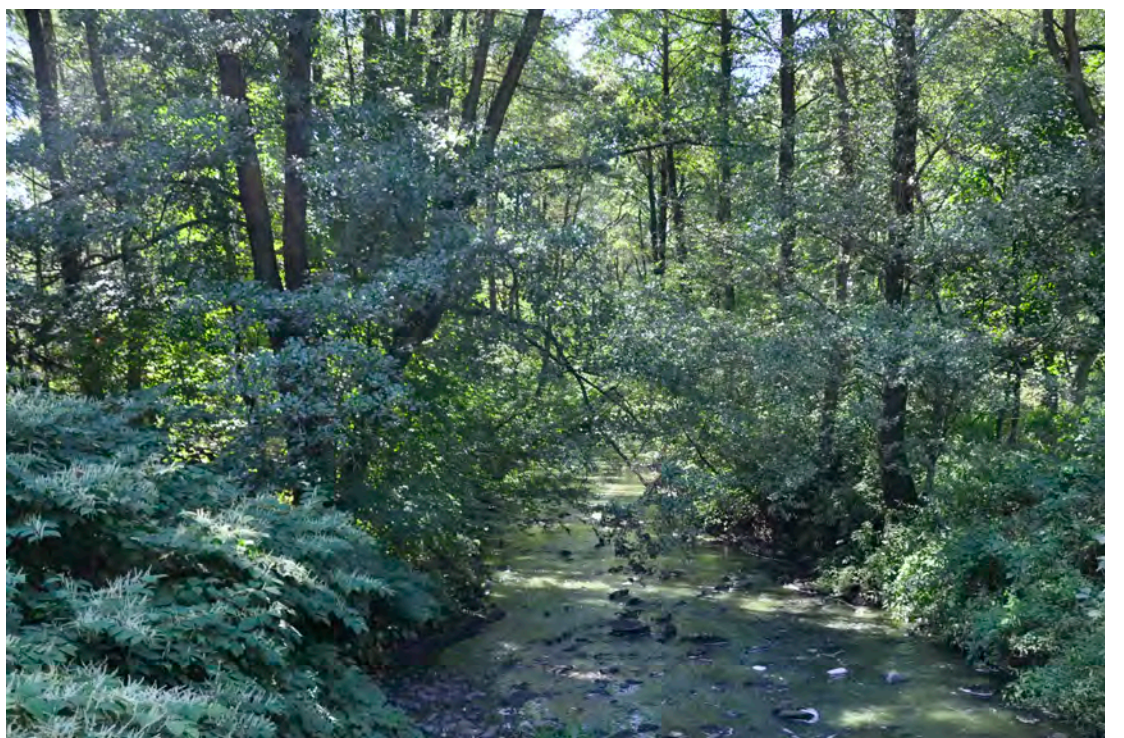




#### Charakter

- + přírodní ráz řeky – krajinářská kompozice
- + kvalitní břehové porosty v lokalitě, ctí ekologickou charakteristiku
- + genius loci místa pod viaduktem / viadukt
- + přirozené koryto s meandrem
- + vycházková cesta kolem vody, napojení na rekreační les
- ČOV
- bez vybavenosti
- horší propojení s městem jižním směrem
- nástupy do lokality – provozní řešení, křižovatky





Současné využití  
Genius loci  
Průchodnost  
Dostupnost řeky

cyklo transport  
potenciál krajinářské kompozice- přirozené lužní lokality  
cyklostezka pravý břeh  
místa nedostupná, přirozený tok s meandrem

Potenciál

možnost vytvoření příjemné krajinářské kompozice- přirozené lužní lokality  
nástupy / propustnost  
ČOV, viadukt / začlenění  
putování podél řeky Sázavy, propojeno s cyklotrasou, nadregionální projekt  
ná vaznost na město  
ná vaznost na les – rozvoj rekreačního potenciálu města – individuální sportovní aktivity v terénu – běh, trail

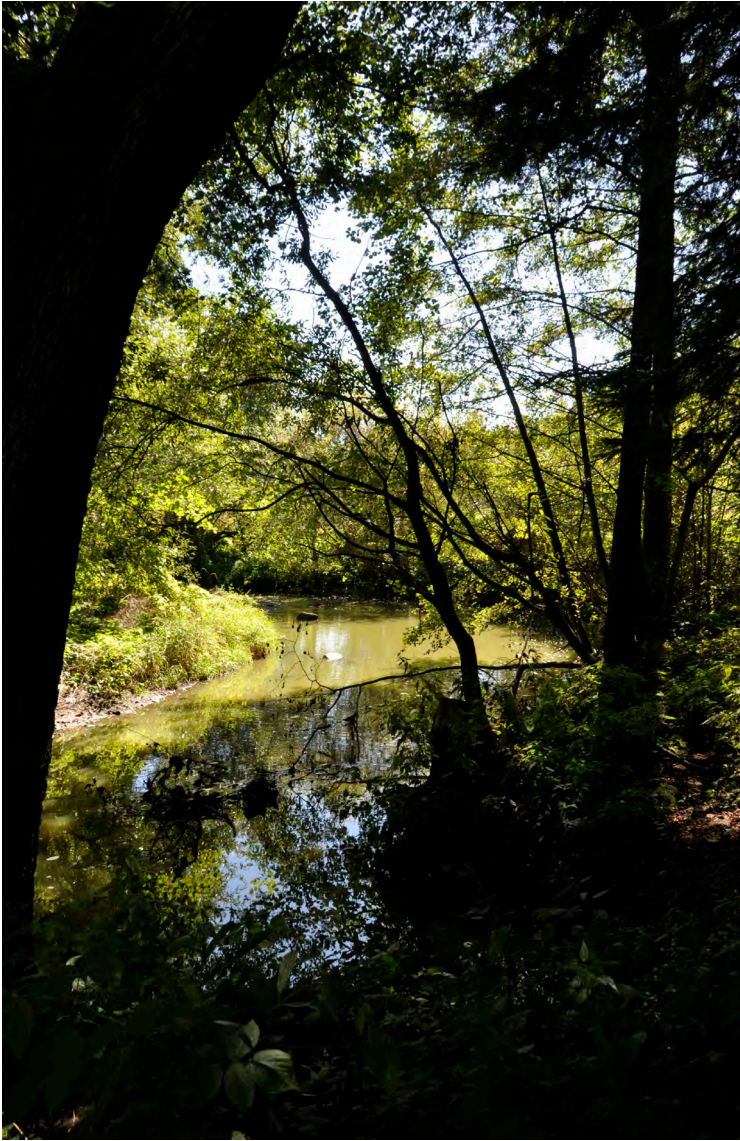
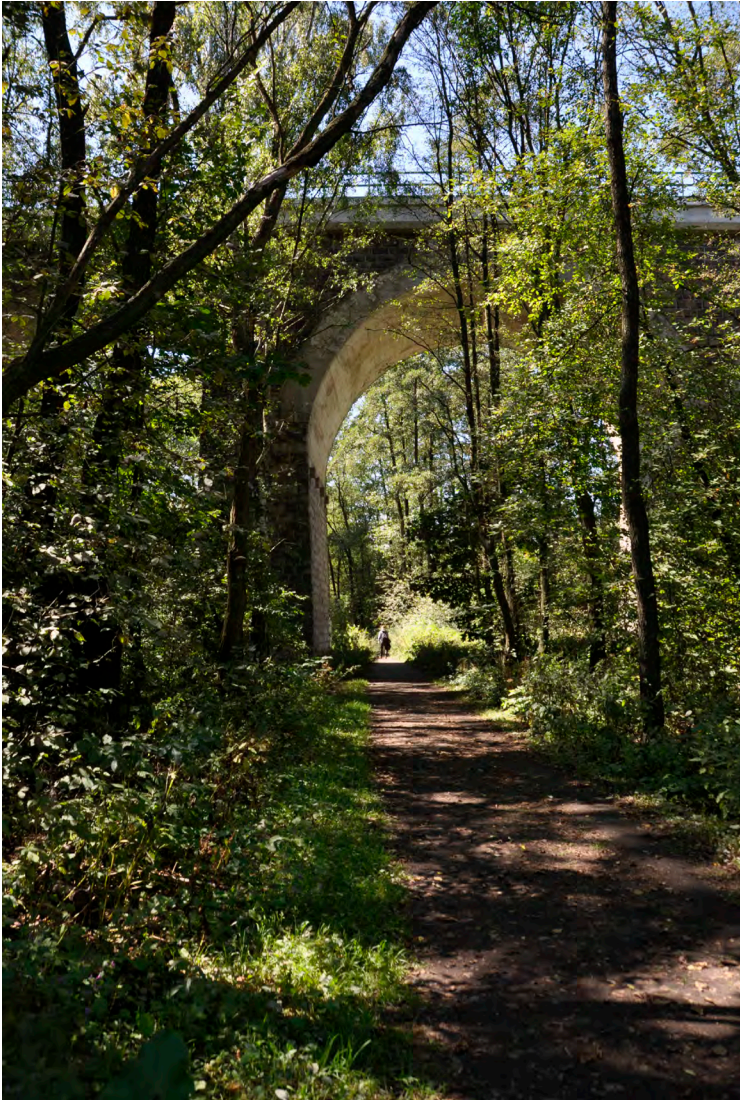
Možnost realizace jednoduchými zásahy

pěstování břehových porostů, přístupy k vodě  
mobiliář, cestní síť, vybavenost- investice

Priorita

4







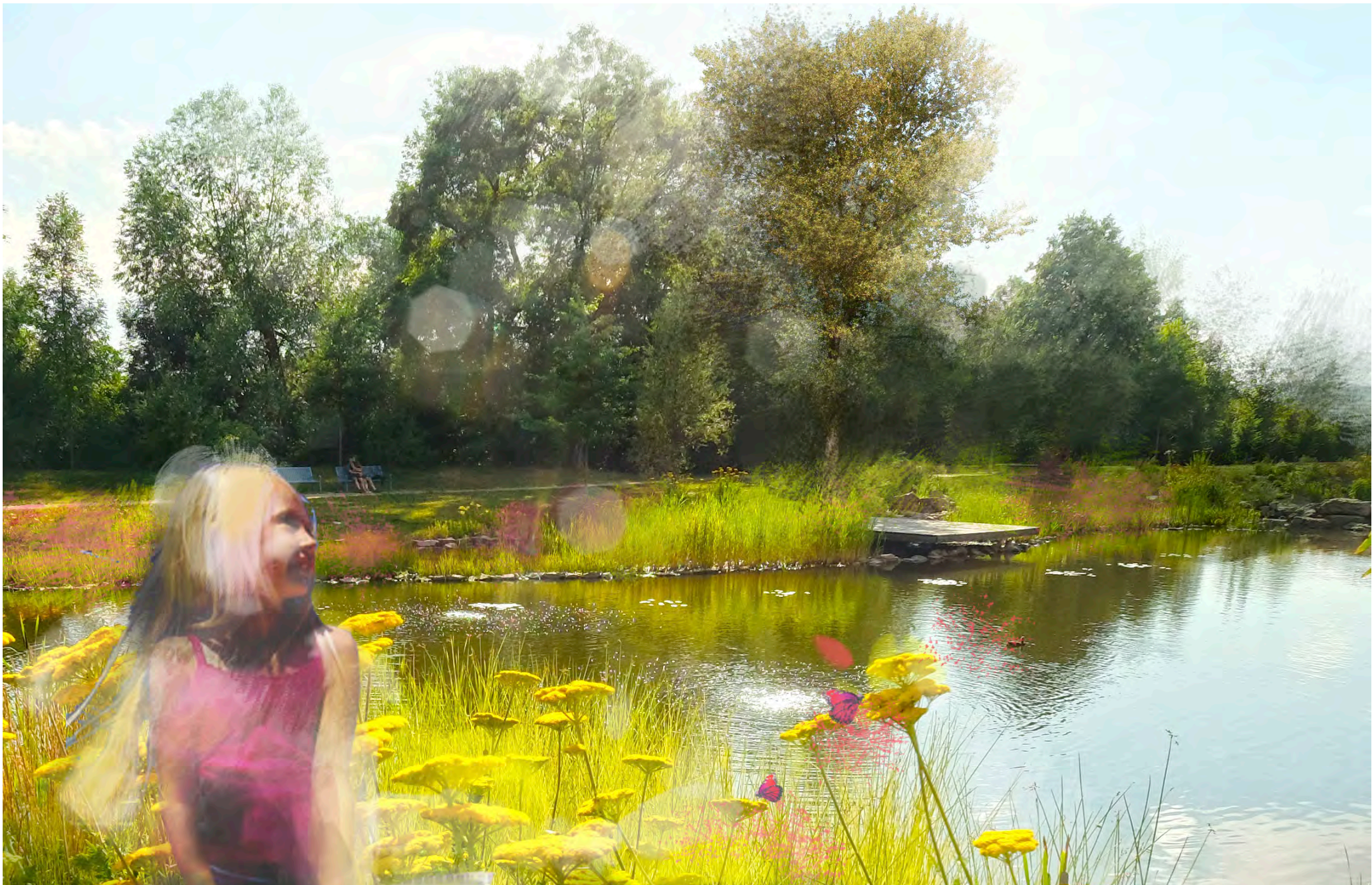
INSPIRACE





INSPIRACE









INSPIRACE





INSPIRACE





INSPIRACE









INSPIRACE





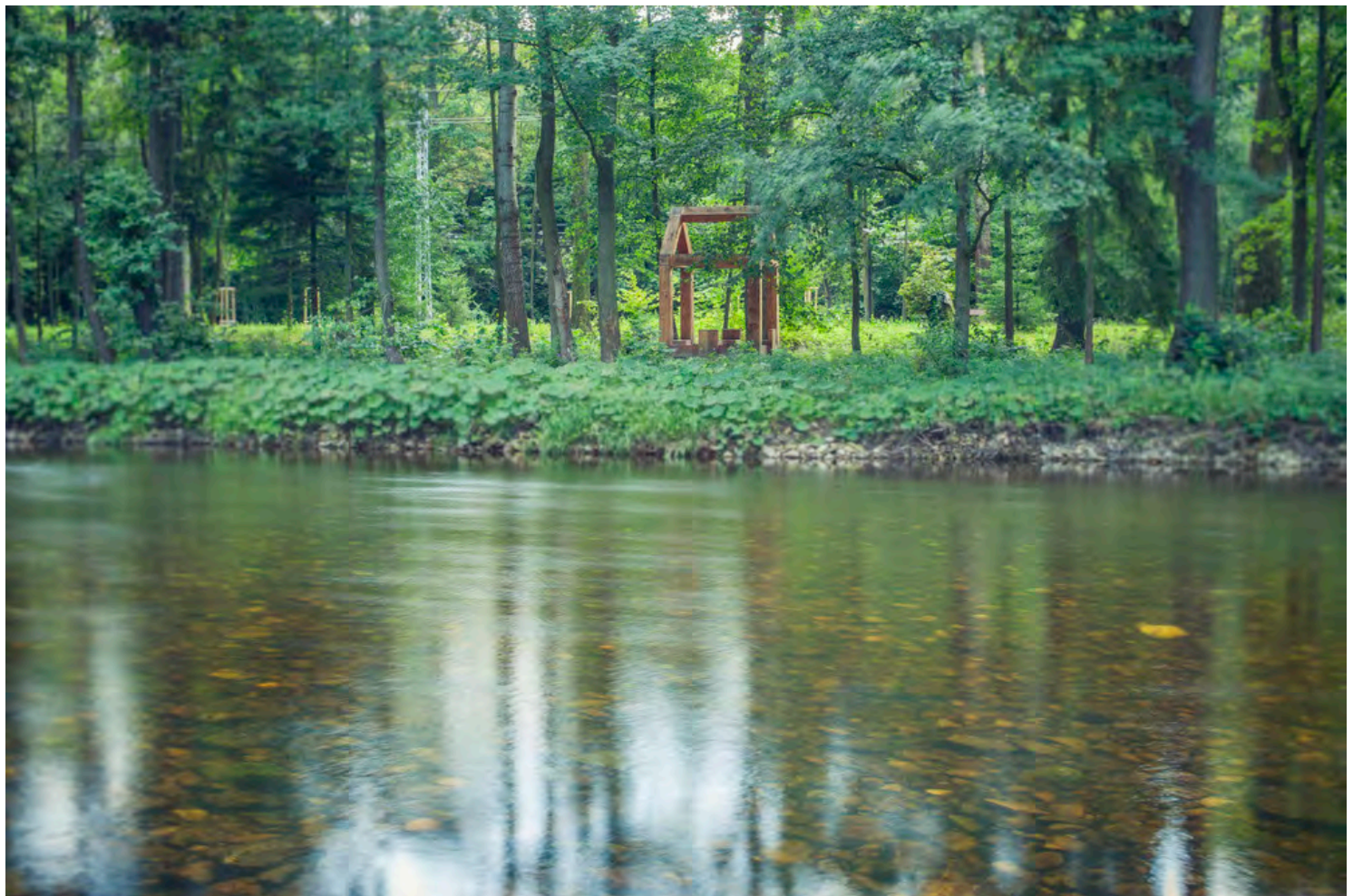
INSPIRACE





INSPIRACE





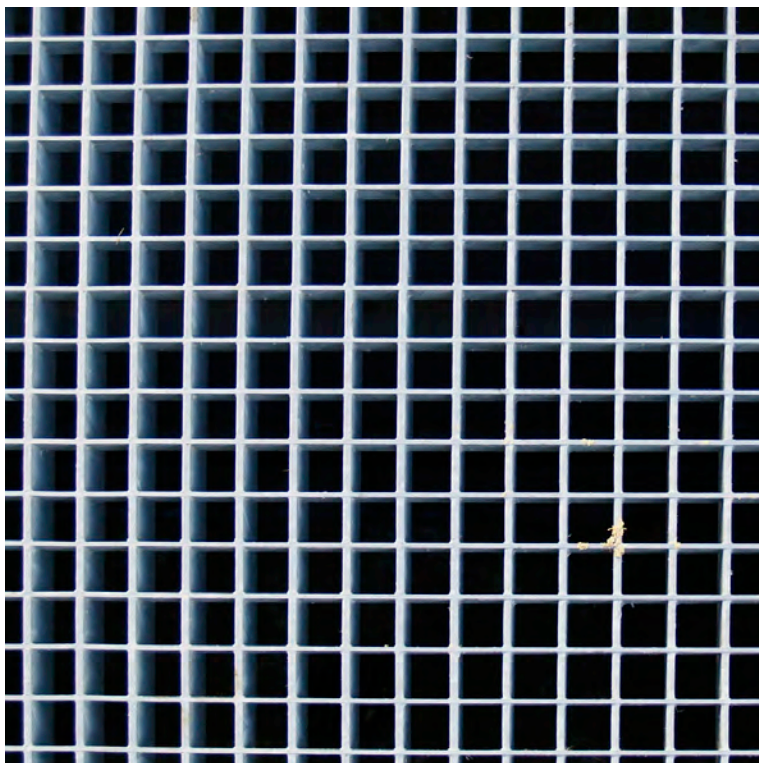
INSPIRACE





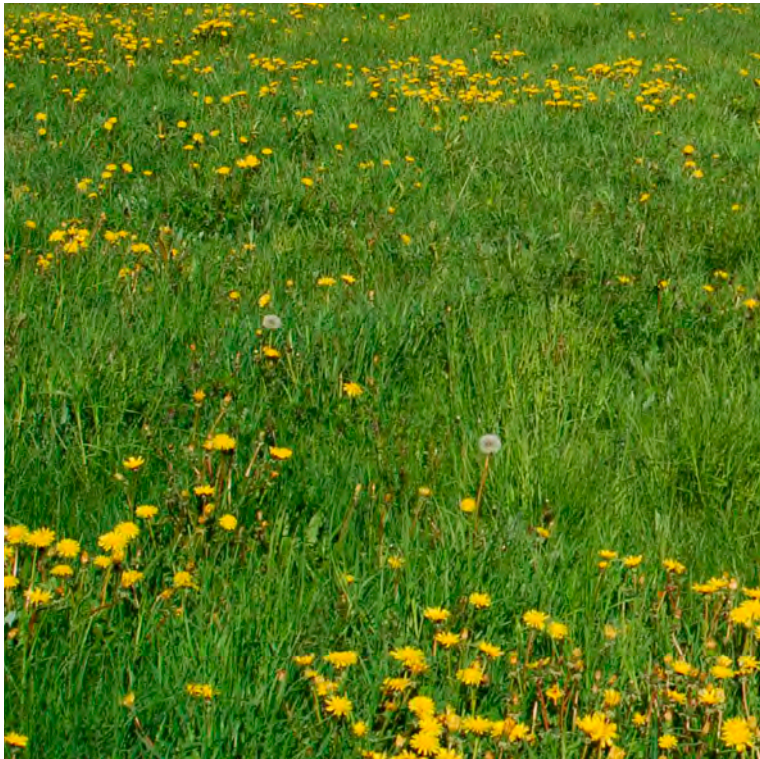
INSPIRACE





INSPIRACE





INSPIRACE





INSPIRACE





INSPIRACE

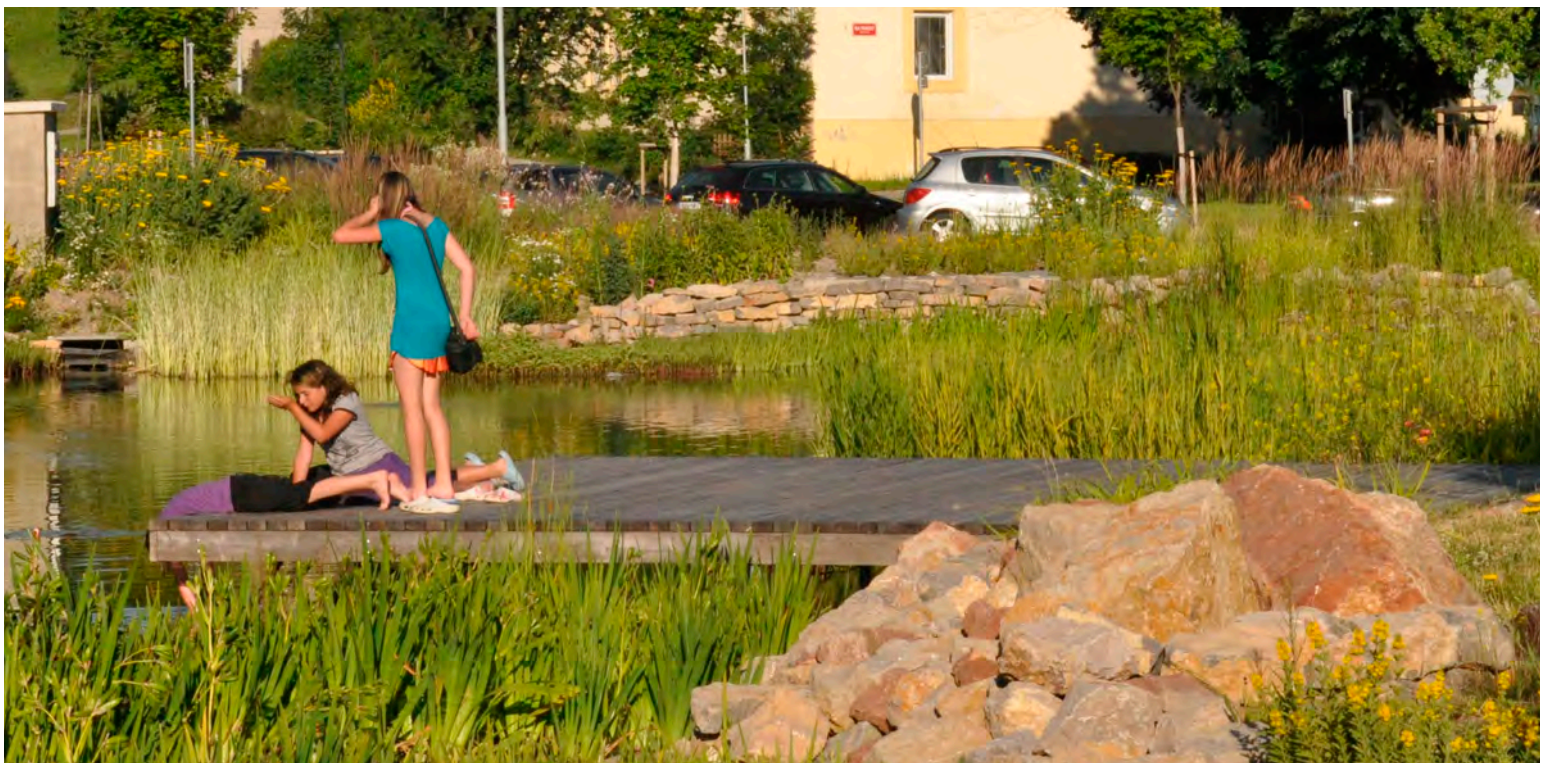
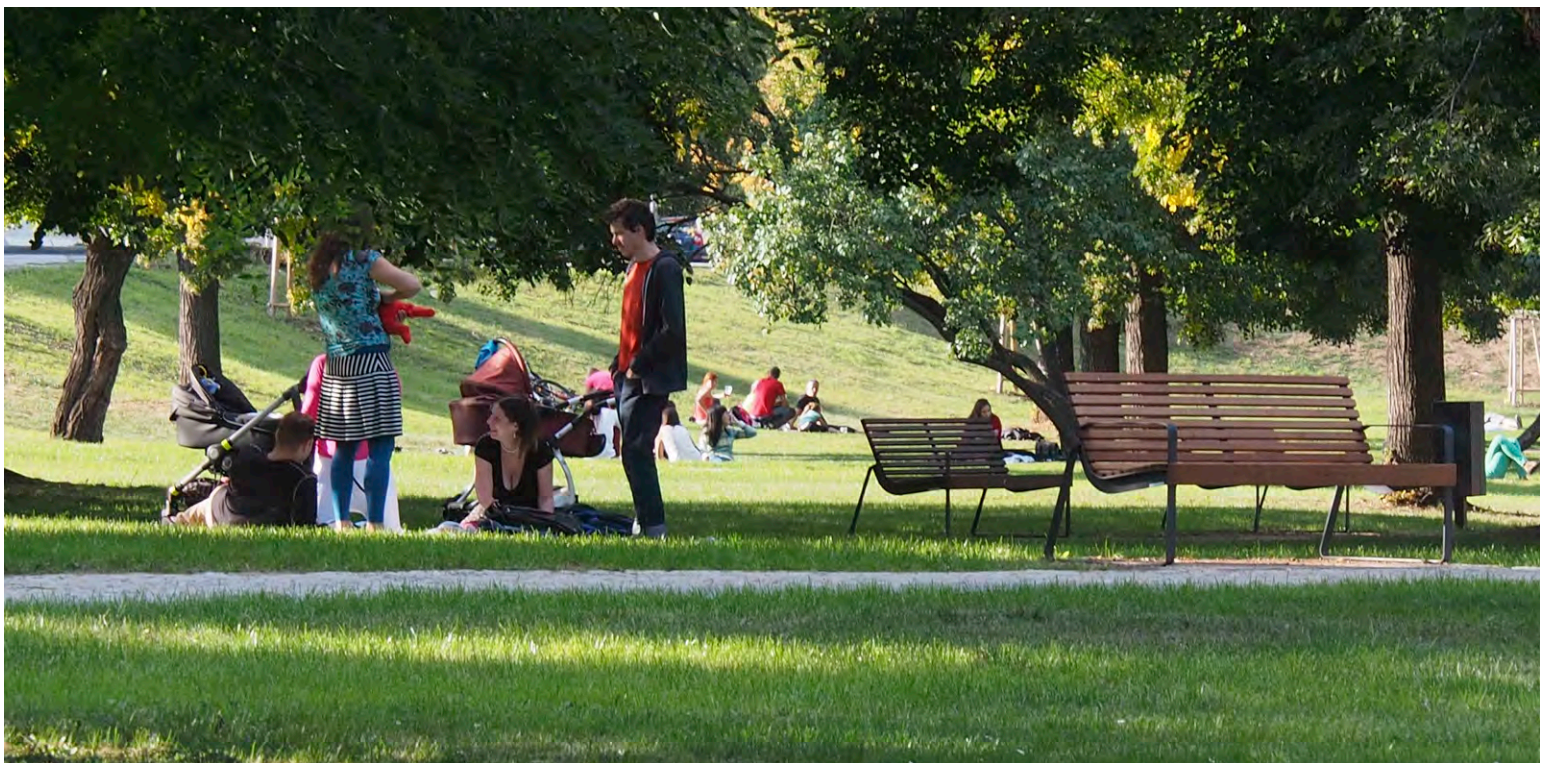




## INSPIRACE

PARK BOŽENY NĚMCOVÉ KARVINÁ





## INSPIRACE

PARK NÁRODNÍHO ODBOJE - ŠELEPKA BRNO  
BJÖRNSONŮV SAD BRNO  
DOLNÍ BŘEŽANY





## INSPIRACE

PARK KOMENSKÉHO ZLÍN