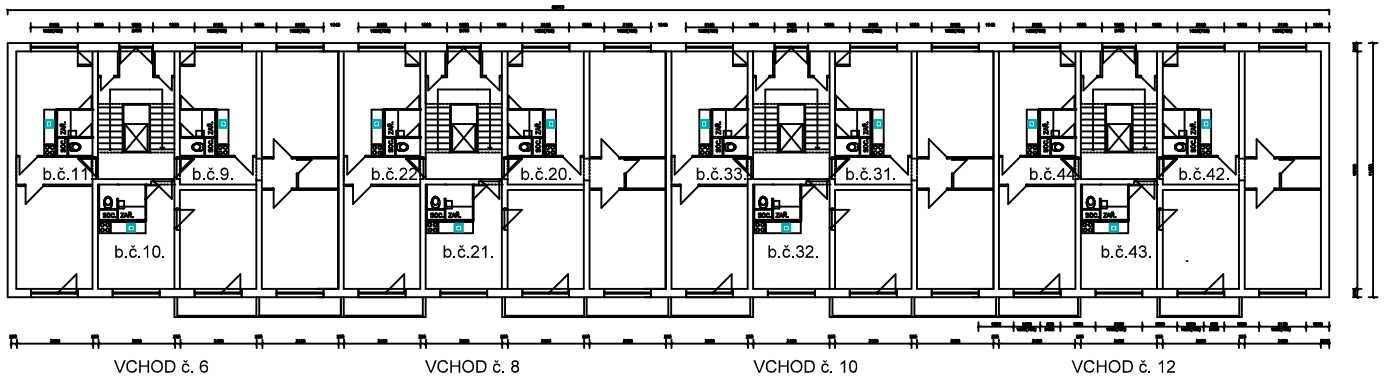
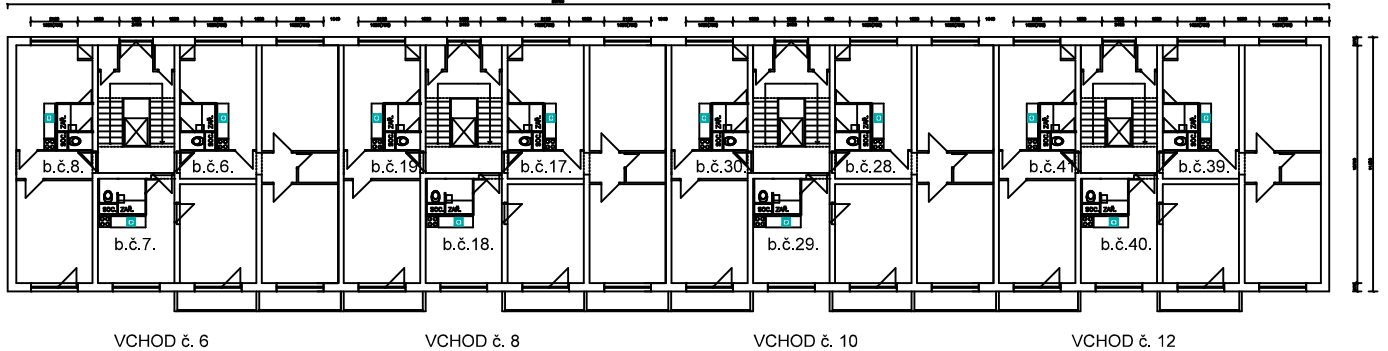


HAŠKOVA 6,8,10,12

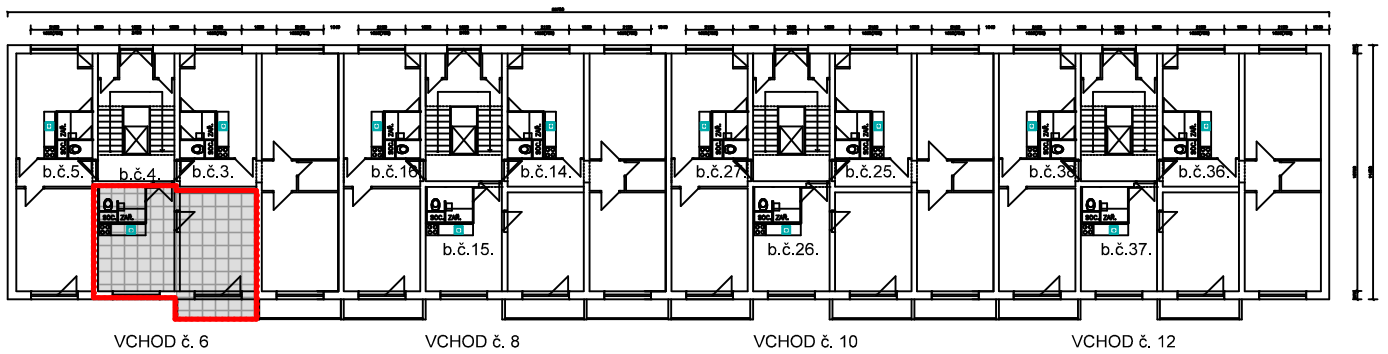
4NP



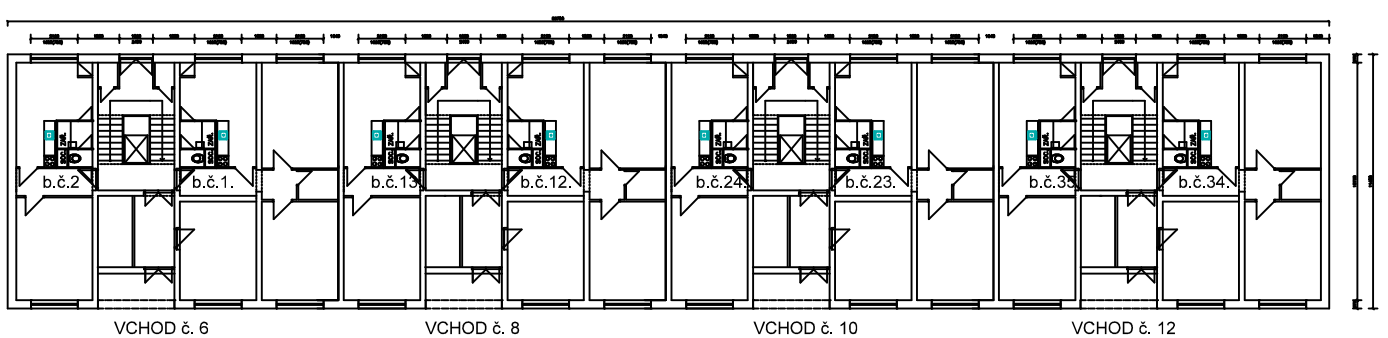
3NP

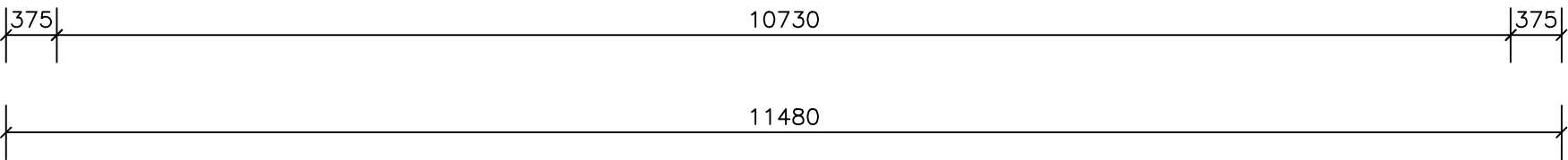
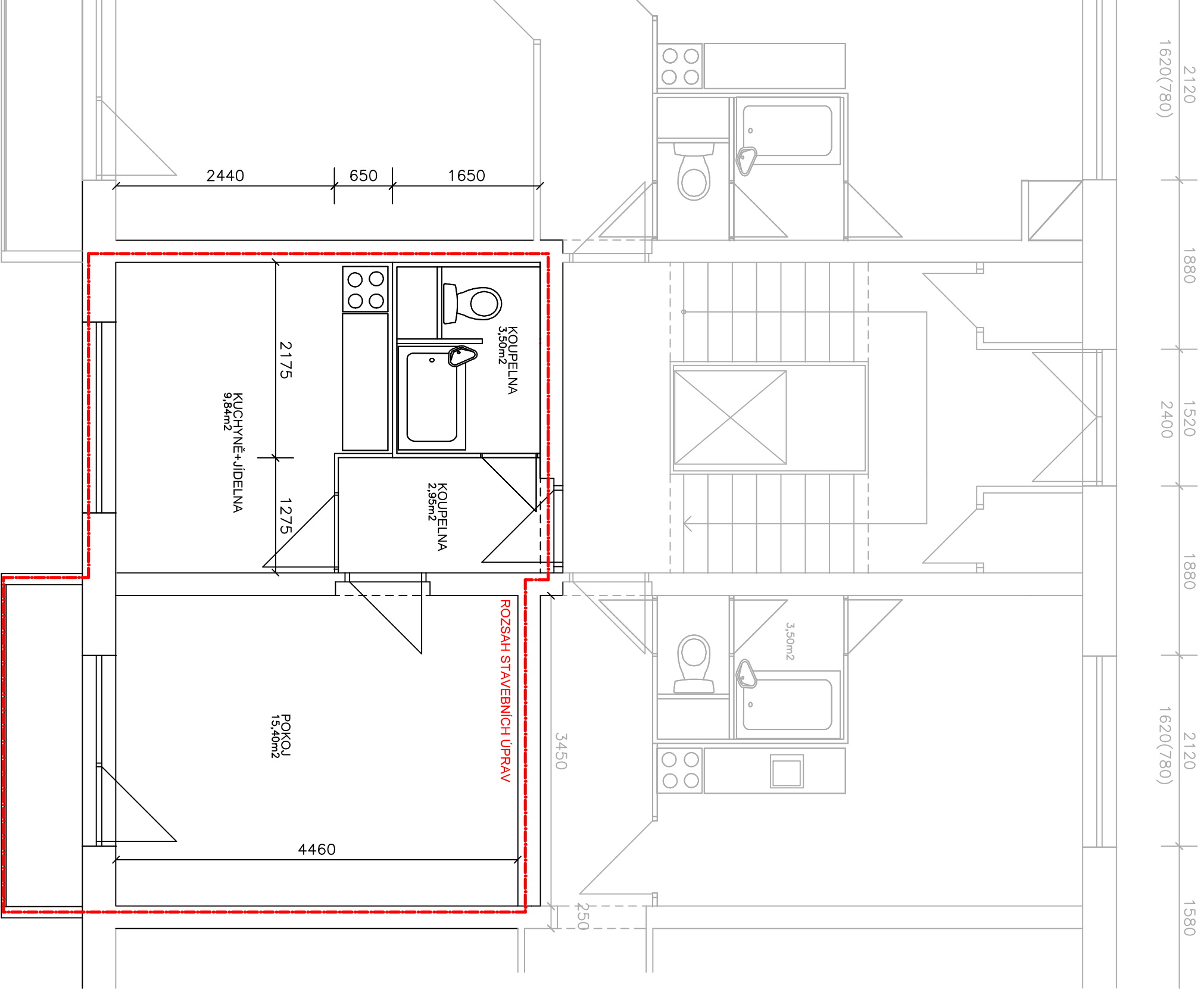


2NP



1NP

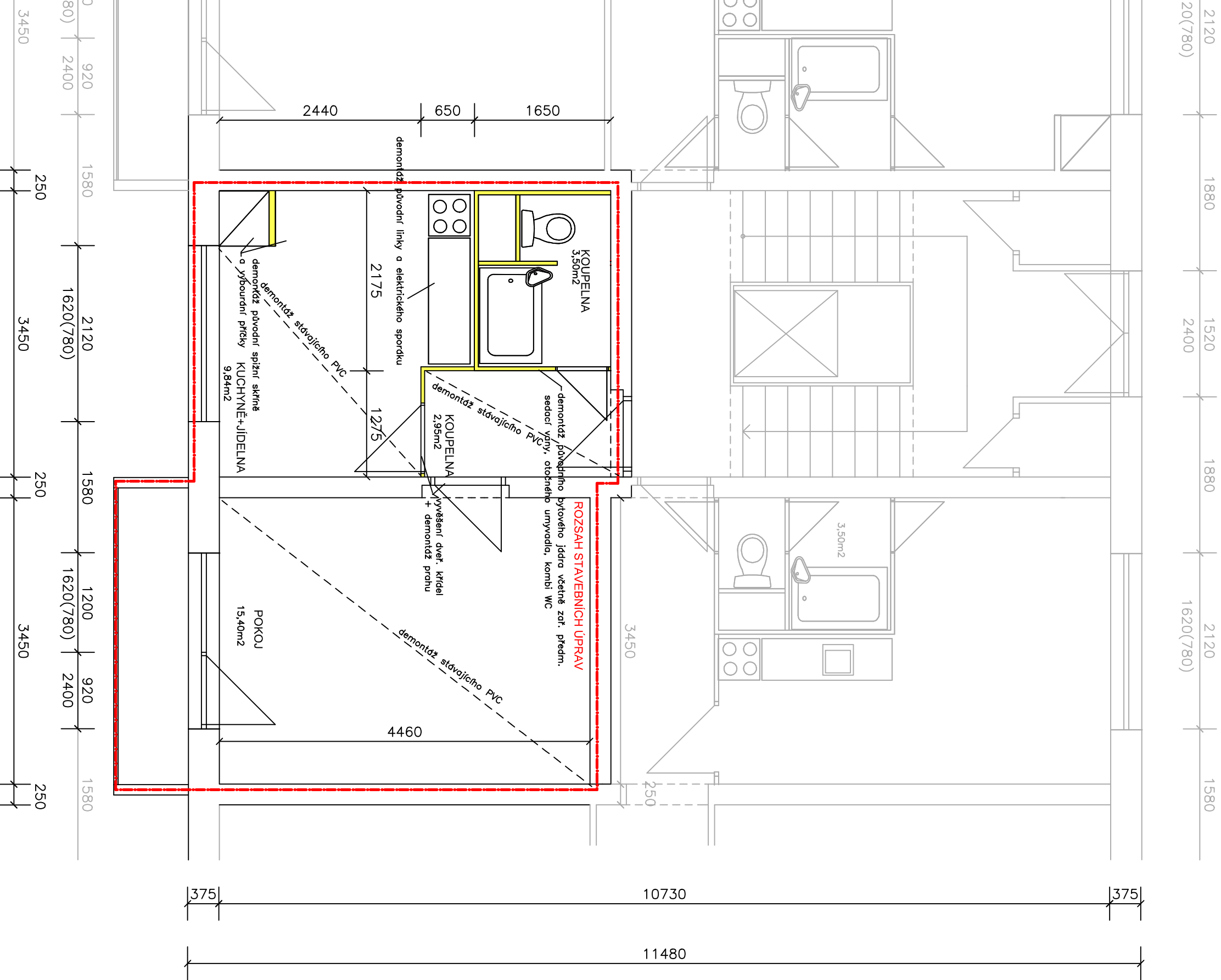




Legenda zdiva:

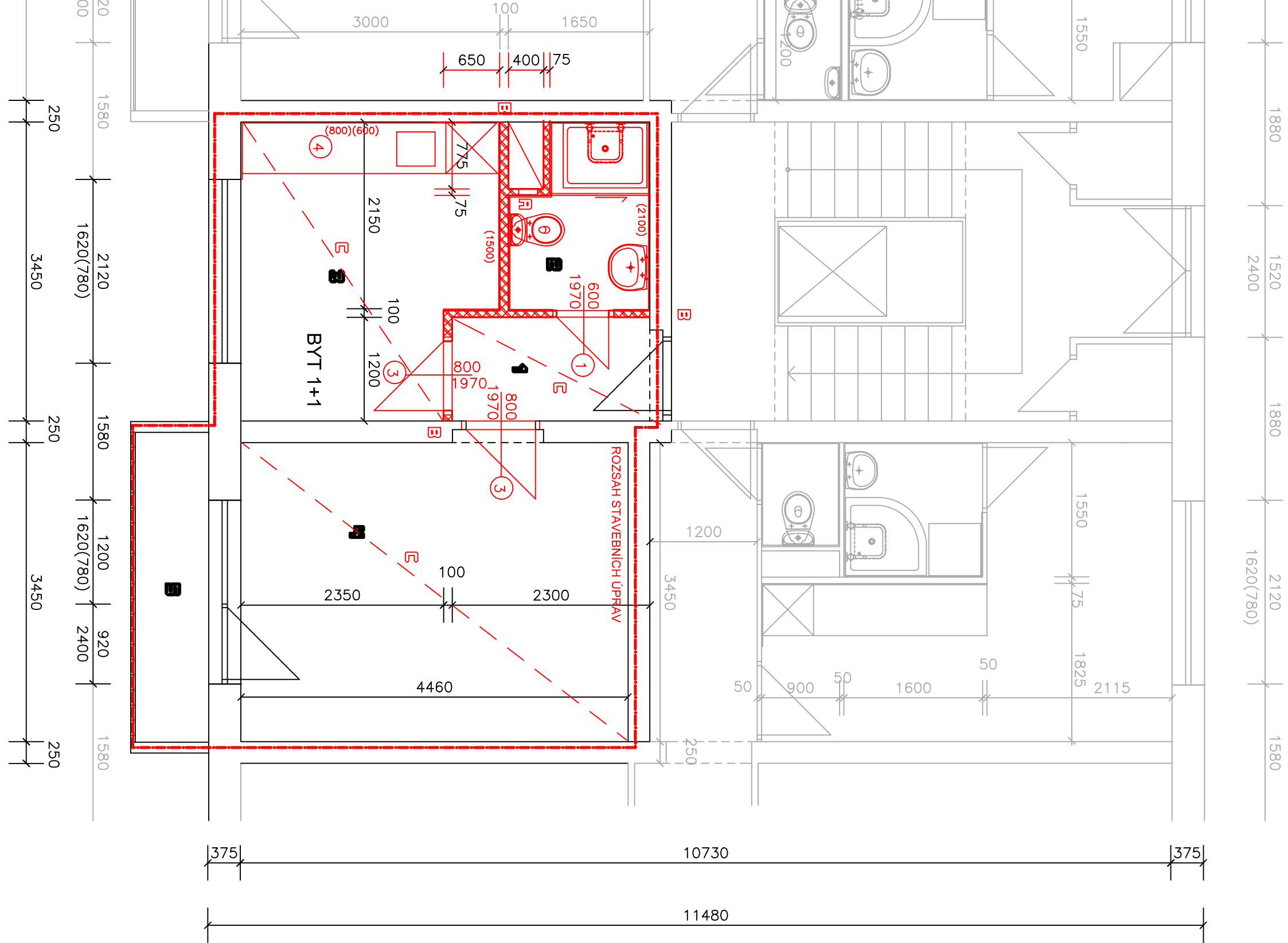


Stávající obvodové zdivo tl. 375 mm-struskopemzobetonové blokopanely+ vnější zateplení tl. 70mm-KZS-izolant EPS-F+silikátová omítka



Legenda zdiva:

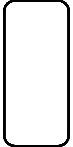
- Stávající obvodové zdivo tl. 375 mm-struskopemzobetonové blokopanely+ vnější zateplení tl. 70mm-KZS-izolant EPS-F+silikátová omítka
- Bourané zdivo a konstrukce
- bytové jádro-umakart



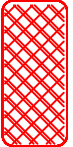
Legenda místností:

ozn.	účel místnosti	m2	podlaha	stěny vnitřní	strop
1	CHODBA	2,91	PVC	stávající vdpencem, omítka	stávající vdpencem, omítka
2	KOUPELNA	3,44	keram. dlažba	vdpencem, omítka, ker. obklad v=2100mm	vdpencem, omítka – přeštukování
3	KUCHYNĚ+JIDELNA	9,50	PVC	vdpcem, omítka, keram. obklad v=600mm nad linkou a vedle liny	vdpencem, omítka – přeštukování
4	POKoj	15,40	PVC	vdpcem, omítka, keram. obklad	vdpencem, omítka – přeštukování
5	LODŽIE	3,11	beton. mozaika	vdpencem, omítka – přeštukování	vdpencem, omítka – přeštukování

Legenda zdíva:



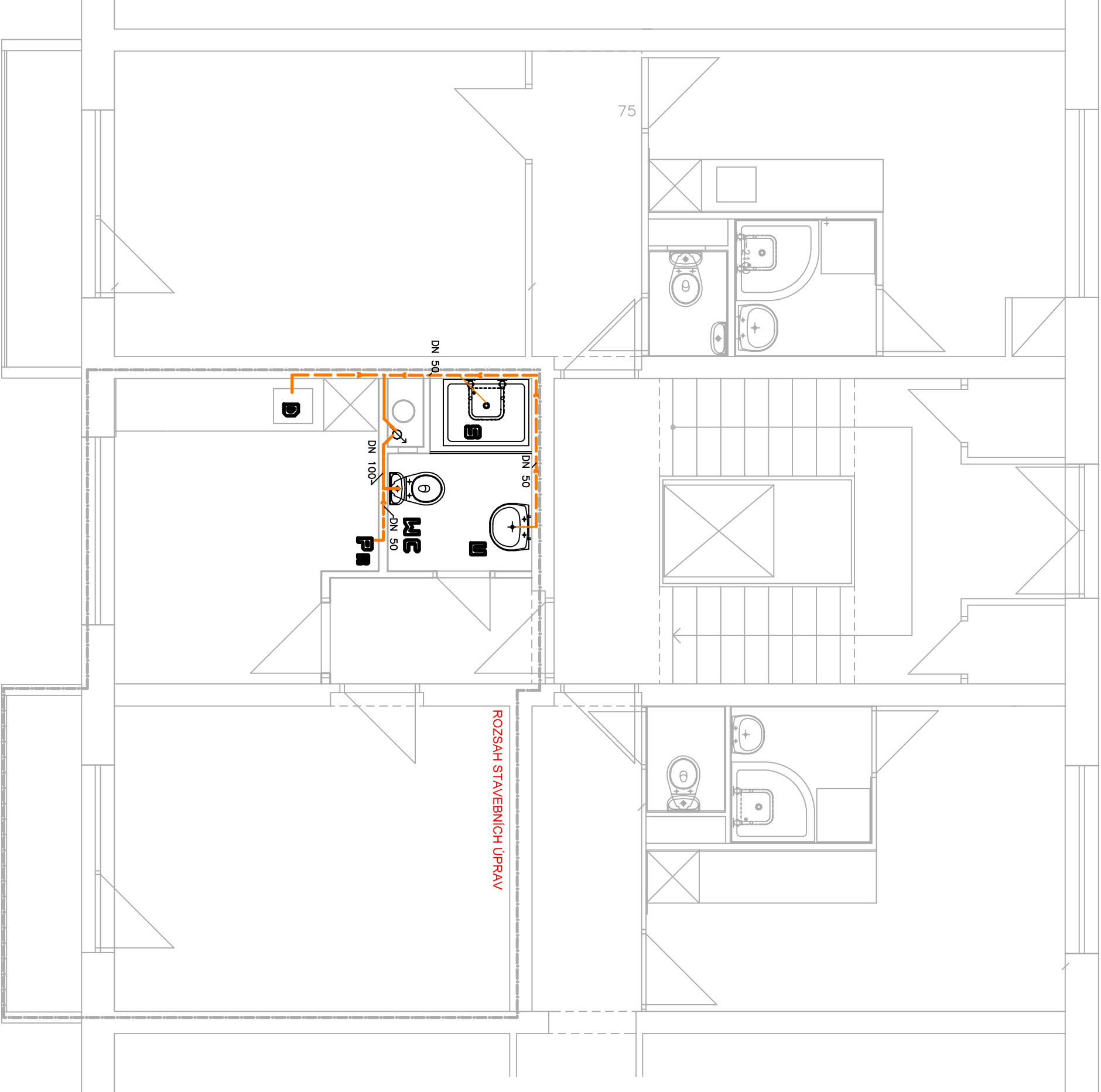
Stávající obvodové zdivo tl. 375 mm-struskopemzobetonové blokopanely+ vnější zateplení tl. 70mm-KZS-izolant EPS-F+silikátová omítka



nově navržené zdivo příček tl. 50, 75 a 100mm z pórobetonových tvárnic YTONG na lepidlo YTONG+ sadrová omítka

Poznámka:

- plastová revizní dvířka pro přístup k vodoměrům 500*500mm
- nově provedené příčky budou kotveny ke stávajícím pomocí nerezových kotev
- samonivelační stěrka pod nové PVC
- oprava stávajících omítek, nové přeštukování
- Výpis výrobků viz v.č. 4



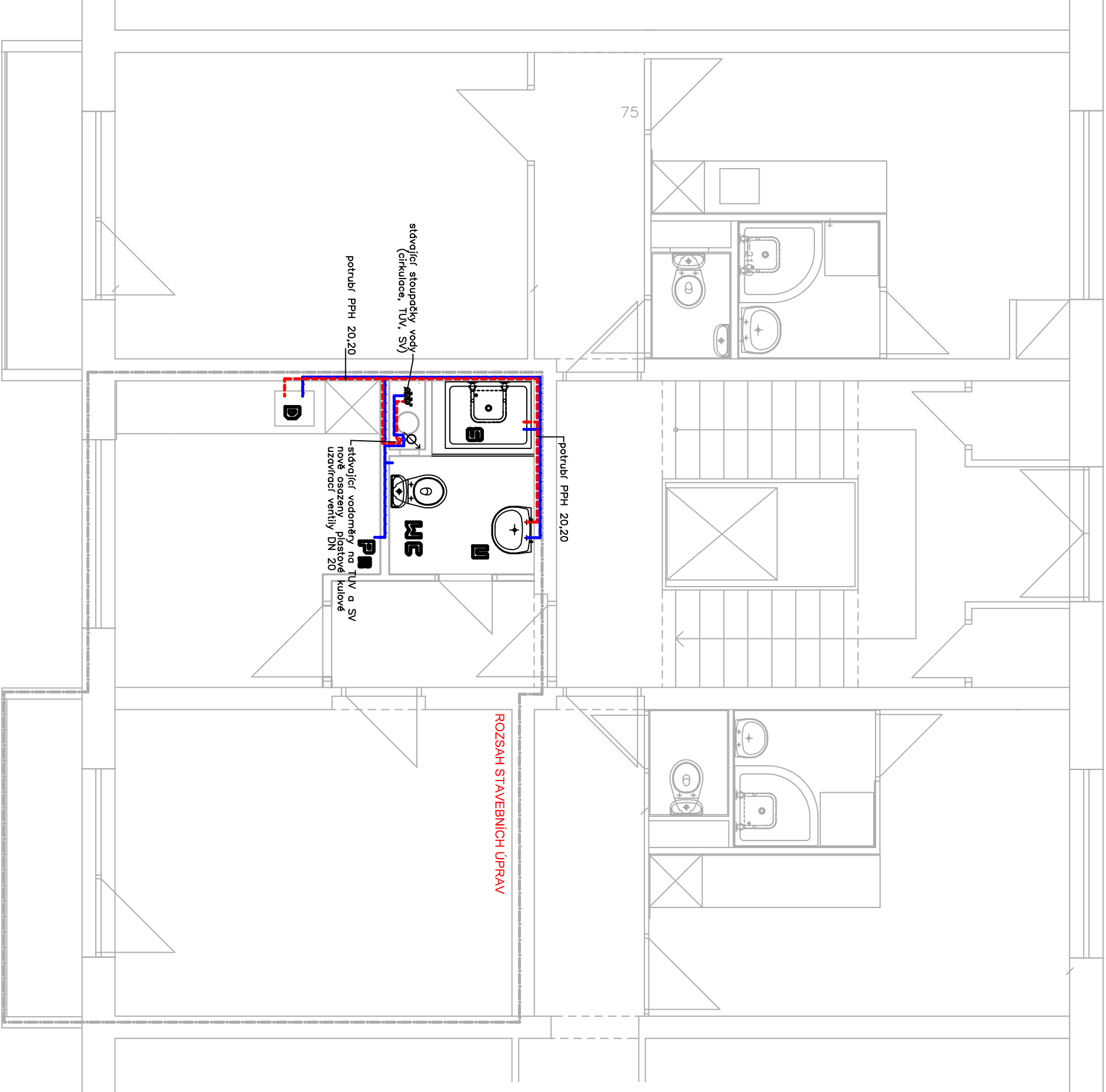
LEGENDA POTRUBÍ:

----- kanalizace vedené ve zdivu –systém HT(PVC)




ZAŘIZOVACÍ PŘEDMĚTY:

- U** UMYVADLO dl. 550mm (např. JIKA LYRA PLUS 55*45CM)
- MC** KOMBIKLOZET, hluboké splachování, šikmý odpad (např. JIKA LYRA PLUS)
- S** Sprchová vanička obdélníková 1200*900mm (např. RAVAK 100)
- T** Sprchové dveře šířky 1200mm posuvné třídlíné např. ASDP3 barva bílá, výplň plast, v=1980mm
- P** nerezový dřez–součástí dodávky kuchyňské linky
- Pr** pračkový podomítkový sifon, odpad 40mm, chromovaná krytka

POZN. – Připojovací potrubí bude vedeno v min. spádu 3%



LEGENDA:

- | | |
|---|----------------------------------|
|  | studená pitná voda (PPR potrubí) |
|  | teplá voda (PPR potrubí) |
|  | cirkulace (PPR potrubí) |

ZAŘIZOVACÍ PŘEDMĚTY:

- U** UMYVADLO dl. 550mm (např. JIKA LYRA PLUS 55*45CM)
MC KOMBIKLOZET, hluboké splachování, šikmý odpad (např. JIKA LYRA PLUS)
S Sprchová vanička obdélníková 1200*900mm (např. RAVAK 100)
S Sprchové dveře šikmý 1200mm posuvné třídičné např. ASDP3
 barva bílá, výplň plast, v=1980mm
D nerezový dřez–součástí dodávky kuchyňské linky
P pračkový podomítkový sifon, odpad 40mm, chromovaná krytka

POZN.

Veškeré potrubí bude opatřeno izolací příslušné dimenze dle vyhl.č. 193/2007

Potrubí vedené ve zdi mohou být opatřeny poloviční tl. doporučené izolace

Potrubi jsou vedena ve drážkách ve zdi, v instalačních předstěnnách nebo v podlaze. Kotelni potrubí bude provedeno dle požadavků výrobce.

V umýdlně pro děti bude rozvedeno k umyvadlům potrubí smíšené vody pro jednotokové baterie.

Haškova 6/4, Žďár nad Sázavou

Pudorys 2NP

ZTI- rozvody vodoinstalace

V.Č.2