

Zatřídění komunikací do tříd osvětlenosti pro město Žďár nad Sázavou

Zatřídění komunikací do tříd osvětlenosti Žďár nad Sázavou dle platné normy CEN/TR 13201-1 pro žadatele o dotaci z programu Národní plán obnovy, komponenta 2.2.2 Realizace projektů ke zvýšení energetické účinnosti systémů veřejného osvětlení, Výzva NPO č. 1/2022 Rekonstrukce veřejného osvětlení

Přehled ulic a jejich zatřídění dle CEN/TR 13201-1

Ulice	Stupeň osvětlenosti dle CEN/TR 13201-1
M3	Brněnská
M4	Brněnská, Brodská, Jihlavská, Novoměstská, Sázavská, Stržanov, Žižkova
M5	Bratři Čapků, Brodská, Doležalovo náměstí, Dvořákova, Farská humna, Havlíčkově náměstí, Hlohová, Hutařova, Chodník od Zel.hory k zámku, Chrpová, Jamská, Javorová, Jiřího z Poděbrad, Kaštanová, Komenského, Komenského-bisk.gymn., Kopečná, Krátká, Květná, Lesní, Libická, Lipová, Luční, Malá, Na prutech, Nerudova, Neumanova, Nová, Okružní – horní, Okružní - horní - Brodská vnitroblok, Purkyňova, Radniční, Revoluční, Revoluční-Komenského kolem hřiště, Růžová, Rybářská, silnice ke Žďasu, Srázná, Sychrova, Šeříková, Švermova, Trnková, Tyršova, U jezu, U klafárku, U křížku, U pily, Uhlířská, Vápenická, Veselská, Veselská -Zahradní, Vnitřní, Žitná, Žižkova, Mělkovice, Radonín, Veselíčko
M6	Binkova, Doležalovo náměstí, Drdlova, K přehradě, Na Úvoze, Purkyňova, Revoluční – Kopečná vnitroblok, Smejkalova, Trhová, U hrázek, V lískách, Vápenická, Za Táfernou, Veselíčko
P3	Hálkova, Chodník od Zel.hory k zámku, K milířům, Kupecká, Nábřeží, Povožnická, Revoluční – Komenského kolem hřiště, Rytecká
P4	Brněnská, Brodská, cesta ke Hřbitovu – Hřbitov, cesta Vrchlického – Strojírenská, Farská humna, Havlíčkově náměstí, chodník ke Žďasu, chodník od Nádraží ke Žďasu, Javorová, Kupecká, Lesní, Nádražní, náměstí Republiky, Nerudova, Neumanova, Nezvalova, Okružní – horní, Okružní - horní - Brodská vnitroblok, park Sadová – Vrchlického, Purkyňova, Revoluční - Komenského kolem hřiště, Revoluční - Kopečná vnitroblok, Rybářská, Sadová, Santiniho, Strojírenská - kolem Fin. Úřadu, Šeříková, Švermova, Švermova chodník Vesna, U klafárku, U pily, U táfeny, Vápenická, Veselská – chodník, Vrbová, Vrchlického, Wolkerova, Wolkerova – chodník, Za Táfernou, Žižkova, Žižkova - schody u MěÚ, Radonín, Stržanov, Veselíčko
P5	Mělkovice, Veselská, Veselíčko
C4	Nádražní, náměstí Republiky, Brněnská – kruháč
C5	Dr. Drože, Chelčického, Nádražní, Žižkova

Přehled zatřídění komunikací

Zatřídění komunikací do tříd osvětlení ve městě vychází z platné normy CEN/TR 13201-1. Každé komunikaci (případně jejich úsekům) s přiřazenou třídou osvětlení jsou dle ČSN EN 13201-2 definovány požadavky na osvětlení. VO osvětluje komunikace v následujících dvou skupinách tříd:

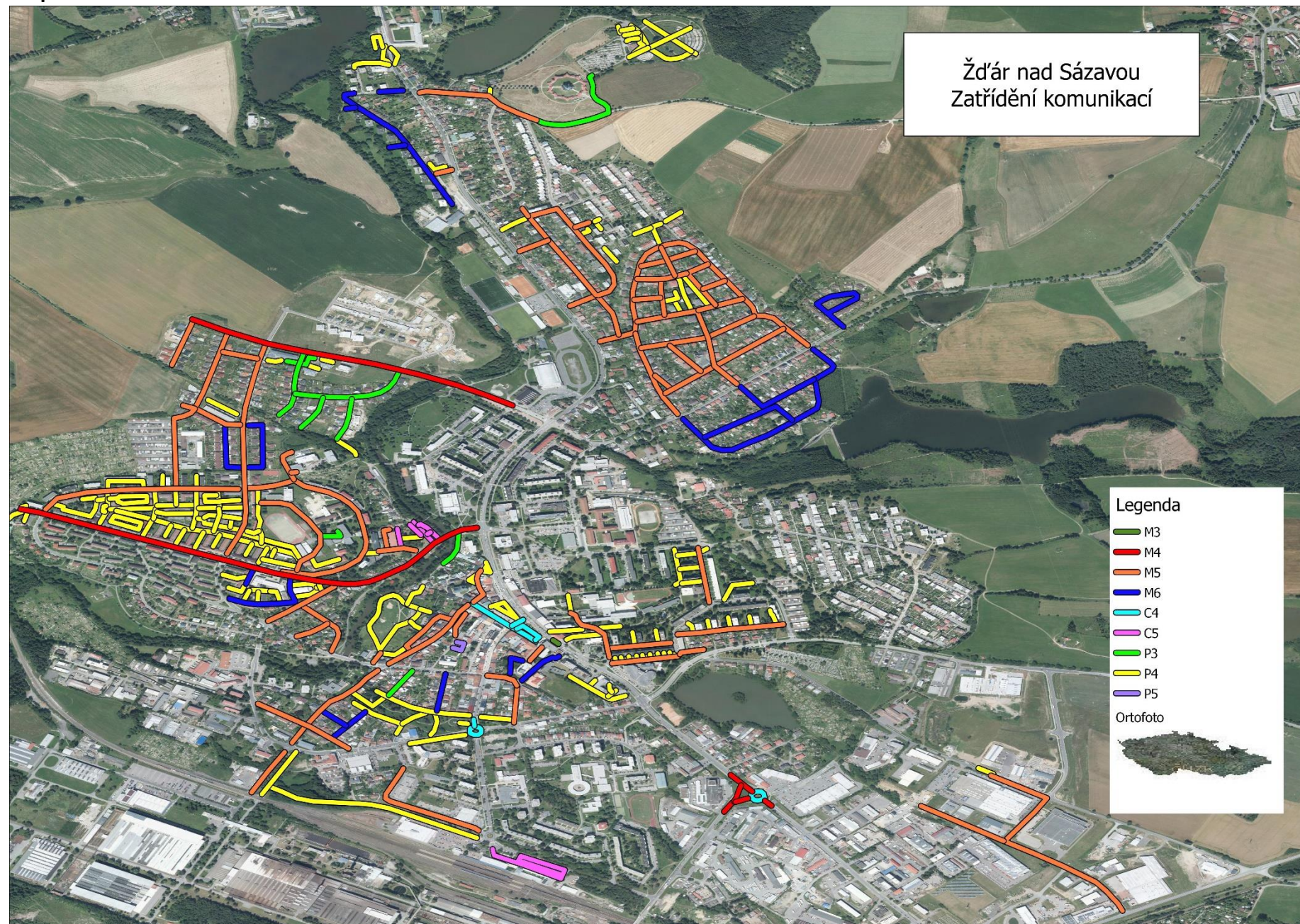
Třídy M: Vztahují se na řidiče motorových vozidel pohybujících se střední až vysokou povolenou rychlostí.

Třídy P: Jsou určeny pro pěší a cyklisty pohybující se po komunikacích pro pěší nebo cyklisty, zpevněných krajnicích a ostatních částech pozemních komunikací, které leží odděleně nebo podél jízdního pásu, po komunikacích v sídelních útvarech, pěších zónách, parkovacích plochách, školních dvorech apod.

Třídy C: Jsou určeny pro řidiče motorových vozidel a jiné uživatele pozemní komunikace v konfliktních oblastech, jako jsou např. obchodní třídy, složitější křižovatky, okružní křižovatky, úseky, kde se tvoří zácpy atd. Je také možno je použít v oblastech používaných chodci a cyklisty, jak jsou např. podchody a podjezdy.

V následujícím obrázku je značeno zatřídění jednotlivých komunikací v městě Žďár nad Sázavou. Dále je zde přepočít, jak bylo toto zatřídění vypočítán.

Mapa zatřídění města Žďár nad Sázavou



Žďár nad Sázavou -
Radonín, Stržanov, Mělkovice, Veselíčko
Zatřídění komunikací

