

HL. ING. PROJEKTU :	PROJEKTANT :	<div>UNIPROJEKT</div> <div>ŽDÁR NAD SÁZAVOU</div> <div>Studentská 1133 ☎ 566 651 193</div>	
ing. Vábek	ing. Vábek		
Místo stavby : Žďár nad Sázavou	Kraj : VYSOČINA		
Stavebník : MĚSTO ŽDÁR NAD SÁZAVOU, Žižkova 1, č.p . 227			
Stavba :		Datum :	11 / 2021
<div>CHODNÍK NOVOMĚSTSKÁ (Mountfield - PO Jamská II)</div> <div>ŽDÁR NAD SÁZAVOU</div>		Stupeň :	DPS
		Č.zakázky :	21-VB-03
Obsah :		Č. výkresu :	<div>D.1–7</div>
<div>SO 101 – CHODNÍK</div> <div>VÝKAZ VÝMĚR, VÝPIS PREFABRIKÁTŮ</div>			

V Ý K A Z V Ý M Ě R
CHODNÍK NOVOMĚSTSKÁ
Mountfield - PO Jamská II
ŽĎÁR NAD SÁZAVOU

SO 00-100 - OSTATNÍ / VEDLEJŠÍ NÁKLADY

01■ Zařízení staveniště	1 kpl
02■ Vytyčení stavby chodníku dl 170 m, š. 6 m	1 kpl
03■ Dokumentace skutečného provedení stavby	1 kpl

V Ý K A Z V Ý M Ě R
CHODNÍK NOVOMĚSTSKÁ
Mountfield - PO Jamská II
ŽĎÁR NAD SÁZAVOU

SO 101 CHODNÍK

04■ Sejmутí ornice (průměrná tl. 200 mm)	505 m ²
505 m ² x 0,20 m = 101 m ³ (kubatura ornice celkem)	
naložení, odvoz do 500 m, uložení na meziskládce	101 m ³
05■ Řezání vozovky ACO tl 100 mm	111 bm
06■ Vybourání stáv. vozovky-podklad stmelený asfaltem 15 cm, odvoz na skládku do 5 km +popl	84 m ²
07■ Vybourání stávající vozovky-nestmelený podklad ŠD 35 cm, odvoz na skládku do 5 km+popl	84 m ²
08■ Vybourání chodníku - betonová zámková dlažba 20/10/8 cm	29 m ²
odvoz na skládku do 5 km + poplatek za uložení odpadu	
09■ Vybourání stáv. silničního obrubníku bet. 100/15/25 cm , naložení, odvoz do 5 km	19 bm
10■ Vybourání stáv. chodníkového obrubníku bet. 100/10/25 cm , naložení, odvoz do 5 km	11 bm
11■ Vybourání stáv. bet. palisád D 20 cm, dl 0,5 m, naložení, odvoz do 5 km – 20 ks =	4 bm
12■ Odkopávky a prokopávky zem. 3.tř, přemístění do 20 m (příčný přesun)	32 m ³
uložení do násypů se zhutněním : 0,22 m ² x 147 m = 32 m ³	
13■ Úprava pláňe se zhutněním (chodník, komunikace)	320 m ²
14■ Osazení obrubníků silničních 100/15/25 do betonu C20/20 nXF3 s vyspárováním	112 bm
15■ Osazení obrubníků nájezdových 100/15/15 do betonu C25/25 nXF3 s vyspárováním	15 bm
16■ Osazení obrubníků přechodových do betonu C16/20 nXF3 s vyspárováním	8 bm
17■ Osazení obrubníků chodníkových 100/10/25 do betonu C20/25 nXF3 s vyspárováním	301 bm
18■ Osazení krajníků do betonu C20/25 nXF3 s vyspárováním	105 bm

■■ S1 : CHODNÍK

19■ BETONOVÁ ZÁMKOVÁ DLAŽBA 20/10/8 cm	DLB ;	ČSN 73 61 31	80 mm	305 m ²
ŠEDÁ, křemičitý písek spárovací šedý				
20■ (BET. ZÁMKOVÁ DL. HMATNÁ 200/100/80 mm)	DLB-H ;	ČSN 73 61 31	(80) mm	15 m ²
(ČERVENÁ, křemičitý písek spárovací šedý)				
21■ LOŽE ZE ŠTĚRKODRTĚ 4/8 mm	LHDK - 4/8 ;	ČSN 73 61 31	40 mm	320 m ²
22■ ŠTĚRKODRTĚ	ŠDA 0/32 ;	ČSN 73 6126 - 1	250 mm	320 m ²
Celkem			370 mm	

■ ■ S2 : (PLOCHA OKOLO VPUSTÍ)

23■	ASFALTOVÝ BETON (obrusná vrstva)	ACO 11+(F), 50/70 ; ČSN EN 13108 - 1 ČSN EN 73 6121	50 mm	3 m ²
24■	ASFALTOVÝ BETON PODKLADNÍ ACP 22+(F), 50/70 ;	ČSN EN 13 108 - 1 ČSN EN 73 6121	100 mm	3 m ²
25■	SMĚS STMELENÁ CEMENTEM	SC C8/10 ; ČSN EN 14 227 - 1 ČSN 73 6124 -1	200 mm	3 m ²
26■	ŠTĚRKODRŤ	ŠD-A 0/ 32 ; ČSN 73 6126 - 1	150 mm	3 m ²
Celkem			500 mm	

27■ ZÁLIVKA STYČNÉ SPÁRY - krajník/stávající kryt - zálivka (ELASTIBIT S) 111 bm

■ ■ Demontáž stávajících svislých dopravních značek + montáž na novém místě

1 sloupek + přísl., dl 3,0 m : P2 HLAVNÍ POZEMNÍ KOMUNIKACE 1 ks

28■ ■ Vodorovné dopravní značení - reflexní nástřik + plast, barva bílá

■	V1a – 0,125	podélná čára souvislá	58,2 bm = 7,3 m ²
■	V2b – 1,5/1,5/0,125	podélná čára přerušovaná	12 bm = 1,5 m ²
■	V2b – 1,5/1,5/0,25	podélná čára přerušovaná	27 bm = 6,8 m ²
■	V4 – 0,25	vodící čára souvislá	137,4 bm = 34,5 m ²

■ ■ Vodorovné dopravní značení - hladký plastový nátěr (stěrka)

29■ Vodící pás š. 550 mm (2x 3 pásy 30 mm, výška 3 mm) - celkem 160,5 bm = 4,8 m²

30■ Ohumusování tl. 200 mm, urovnání, zhutnění, osetí travní směsí luční (sklon do 1 : 5) 223 m²
naložení na meziskládce, doprava do 500 m 45 m³
223 m² x 0,20 m = 45 m³

CHODNÍK NOVOMĚSTSKÁ – Mountfield - PO Jamská II

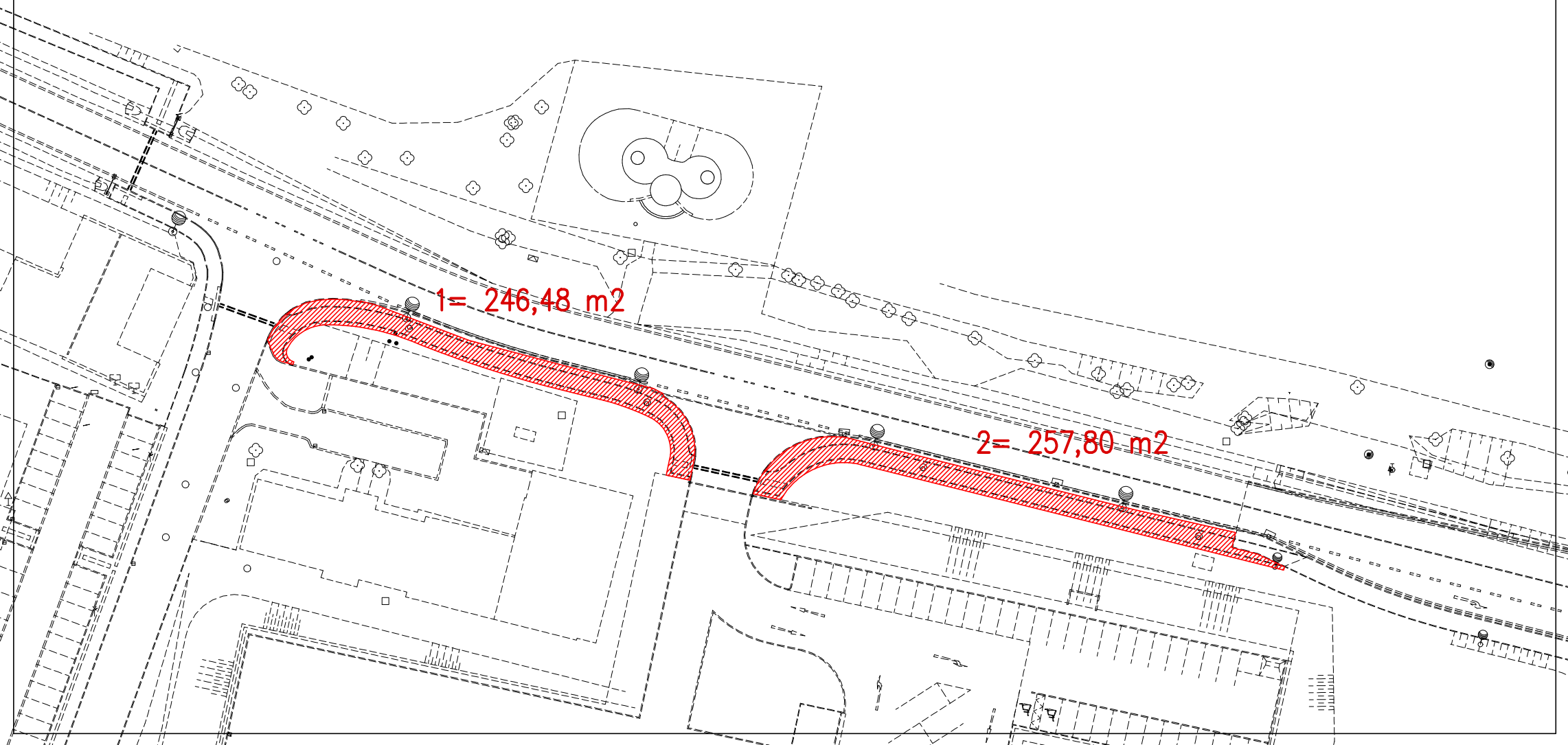
SO 101 – CHODNÍK - VÝPIS BETONOVÝCH PREFABRIKÁTŮ A DLAŽBY

OZN.	NÁZEV, OZNAČENÍ	ROZMĚRY (mm)	M.J.	POČET	kg/M.J.	CELKEM kg
A	BETONOVÝ OBRUBNÍK SILNIČNÍ barva šedá (ABO 100 / 15 / 25 II nat)	1000 x 150/120 x 250	ks	112	86	9 632
AN	BETONOVÝ OBRUBNÍK NÁJEZDOVÝ barva šedá (ABO 100 / 15 / 15 II N nat)	1000 x 150 x 150	ks	15	63	945
APL	BETONOVÝ OBRUBNÍK PŘECHODOVÝ LEVÝ, barva šedá (ABO 100 / 15 / 25 II LV nat)	1000 x 150 x 150-250	ks	4	72	288
APP	BETONOVÝ OBRUBNÍK PŘECHODOVÝ PRAVÝ, barva šedá (ABO 100 / 15 / 25 II PV nat)	1000 x 150 x 150-250	ks	4	72	288
B	BETONOVÝ OBRUBNÍK CHODNÍKOVÝ barva šedá ABO 100 / 10 / 25 II nat	1000 x 100 x 250	ks	301	60	18 060
C	KRAJNÍK SILNIČNÍ barva šedá (ABK 50 / 25 / 10 II nat)	500 x 250 x 100	ks	210	29	6 090
D	BETONOVÁ ZÁMKOVÁ DLAŽBA barva šedá - povrch standard	200 x 100 x 80	m2	305	176	53 680
E	BETONOVÁ ZÁMKOVÁ DLAŽBA HMATNÁ barva červená (SLEPECKÁ)	100 x 200 x 80	m2	15	176	2 640

CHODNÍK NOVOMĚSTSKÁ
Mountfield – PO Jamská II
ŽDÁR NAD SÁZAVOU

VÝKAZ VÝMĚR
SITUACE 1 : 750
SO 101 – CHODNÍK

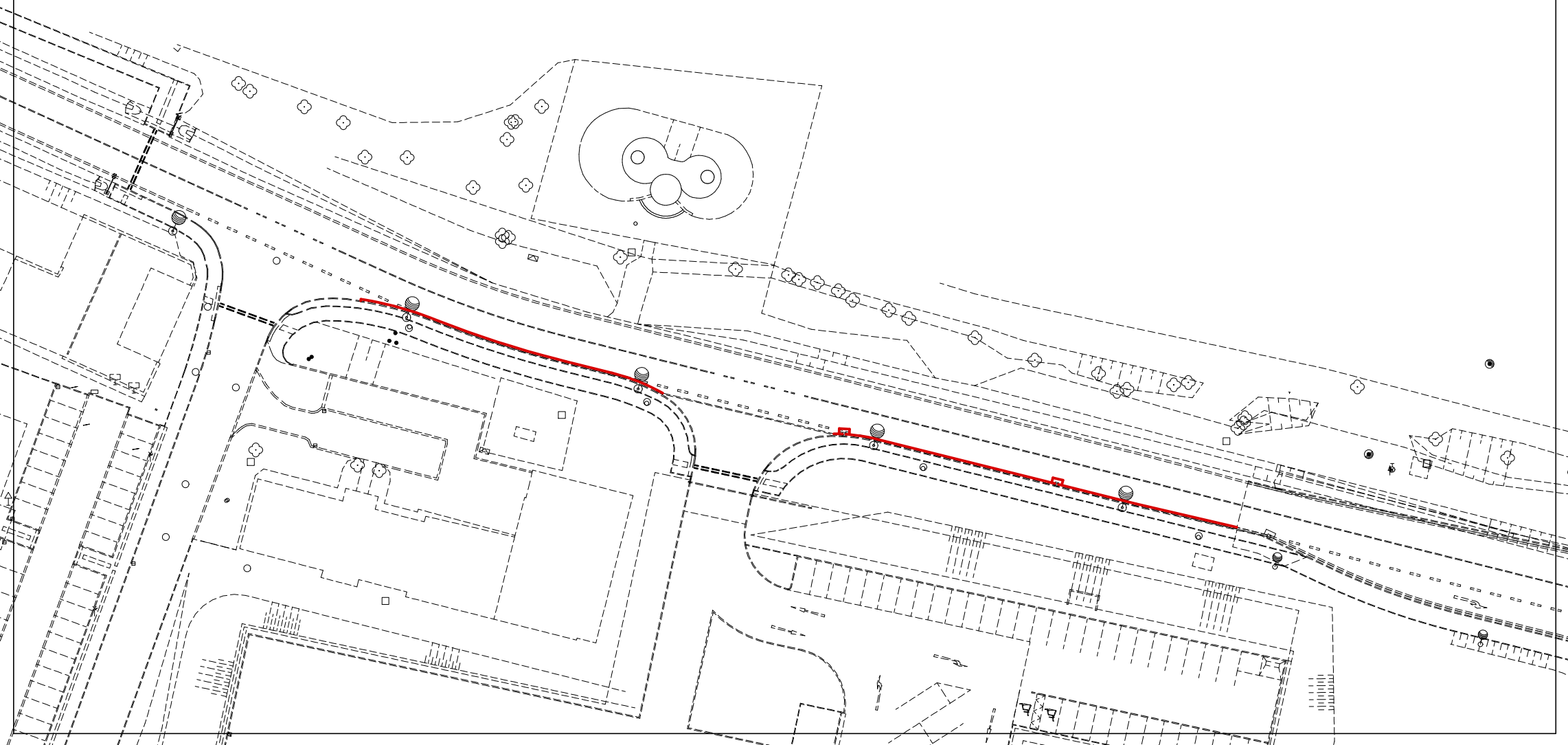
SEJMUTÍ ORNICE TL 200 mm
Plocha=505 m², Objem 505 m² x 0,20 m = 101 m³



CHODNÍK NOVOMĚSTSKÁ
Mountfield – PO Jamská II
ŽDÁR NAD SÁZAVOU

VÝKAZ VÝMĚR
SITUACE 1 : 750
SO 101 – CHODNÍK

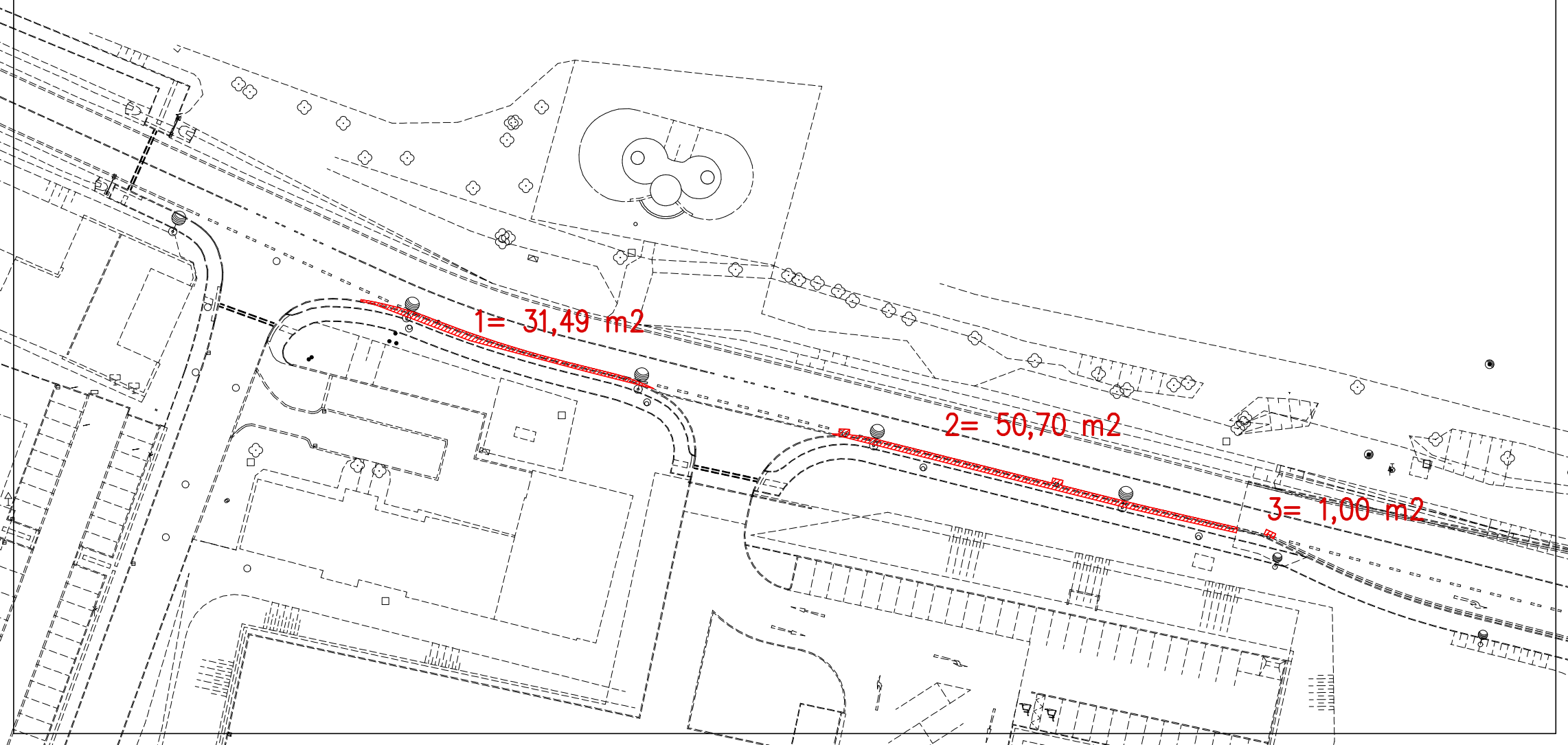
Řezání vozovky ACO tl 100 mm – celkem 111 bm
ZÁLIVKA STYČNÉ SPÁRY – krajník/stávající kryt (ELASTIBIT S) – celkem 111 bm



CHODNÍK NOVOMĚSTSKÁ
Mountfield – PO Jamská II
ŽDÁR NAD SÁZAVOU

VÝKAZ VÝMĚR
SITUACE 1 : 750
SO 101 – CHODNÍK

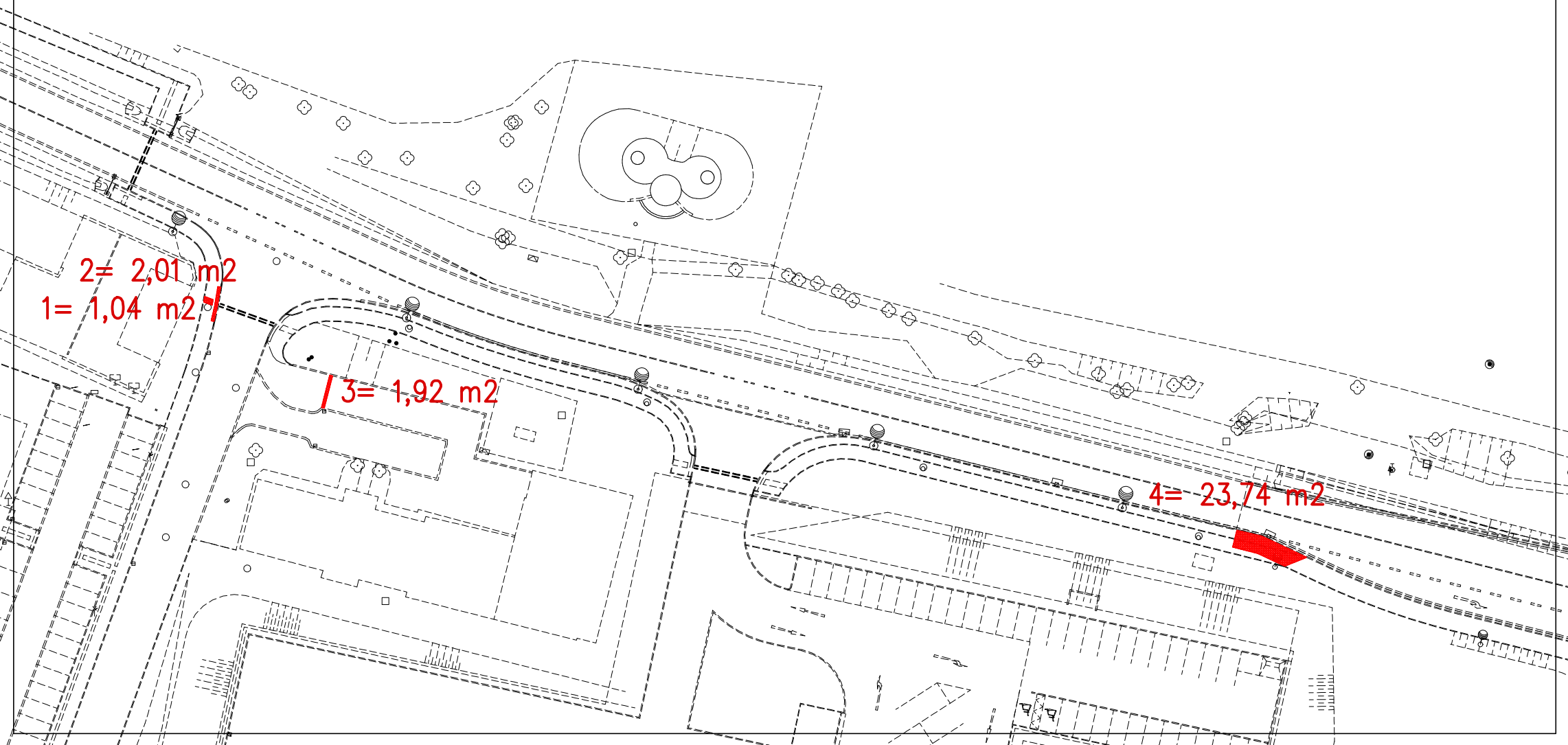
Vybourání stáv. vozovky (ASF. 15 cm + ŠD 35 cm), odvoz na skládku do 5 km +popl
CELKEM 84 m²



CHODNÍK NOVOMĚSTSKÁ
Mountfield – PO Jamská II
ŽĎÁR NAD SÁZAVOU

VÝKAZ VÝMĚR
SITUACE 1 : 750
SO 101 – CHODNÍK

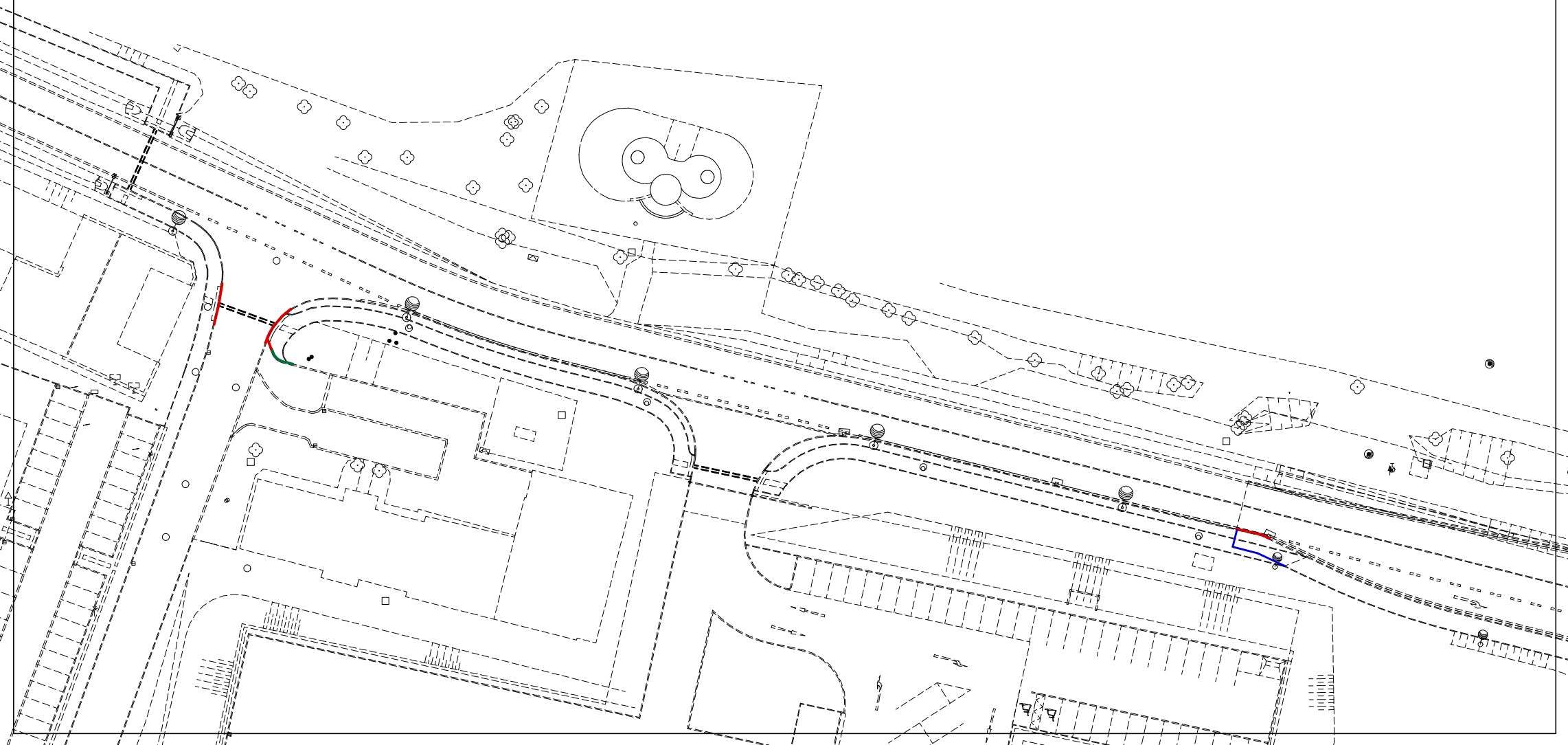
Vybourání chodníku – betonová zámková dlažba 20/10/8 cm
CELKEM 29 m²



CHODNÍK NOVOMĚSTSKÁ
Mountfield – PO Jamská II
ŽDÁR NAD SÁZAVOU

VÝKAZ VÝMĚR
SITUACE 1 : 750
SO 101 – CHODNÍK

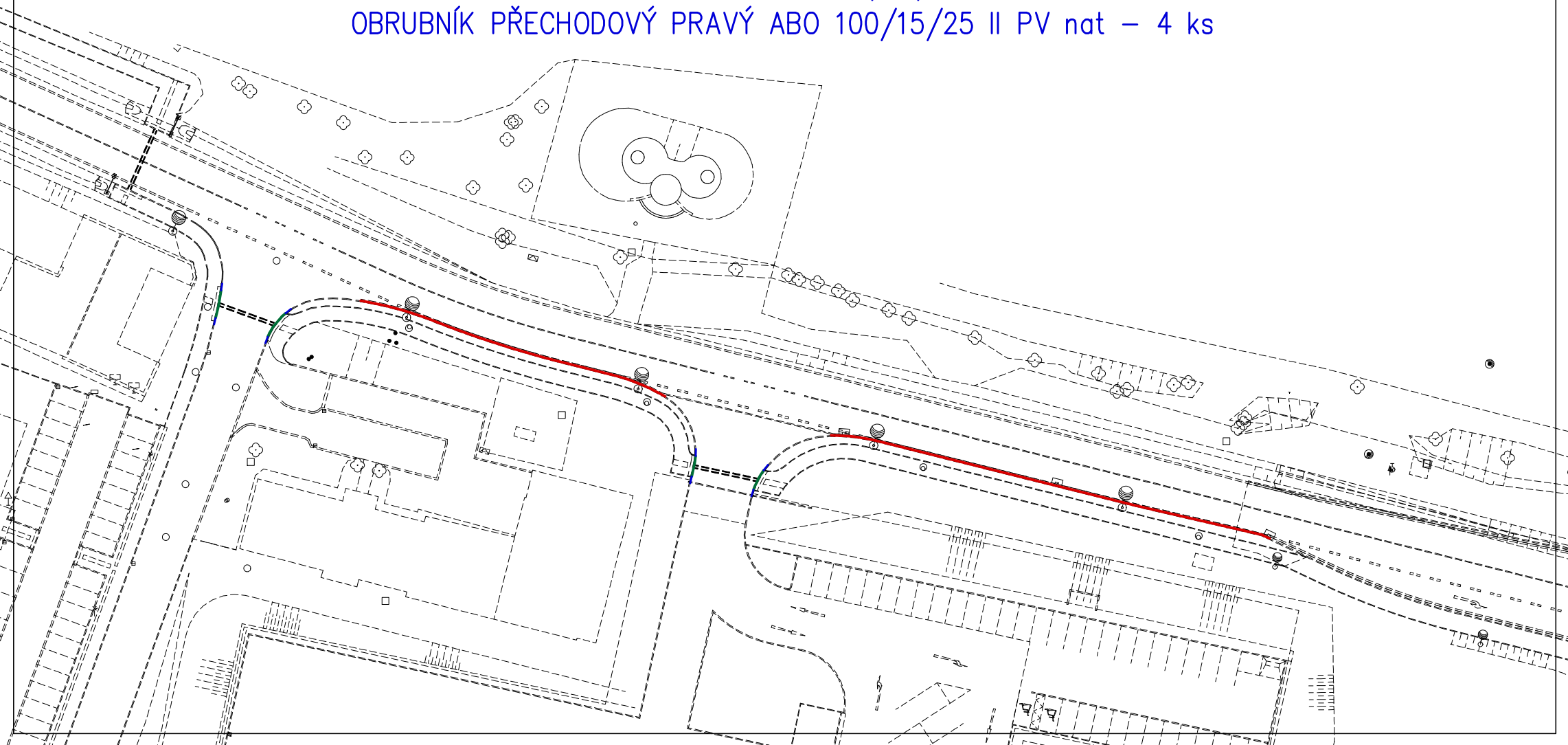
VYBOURÁNÍ SILNIČNÍHO OBRUBNÍKU BET 100/25/25 – CELKEM 19 bm
VYBOURÁNÍ CHODNÍKOVÉHO OBRUBNÍKU BET 100/10/25 – CELKEM 11 bm
VYBOURÁNÍ BETONOVÉ PALISÁDY D 20 cm – CELKEM 20 ks = 4 bm



CHODNÍK NOVOMĚSTSKÁ
Mountfield – PO Jamská II
ŽDÁR NAD SÁZAVOU

VÝKAZ VÝMĚR
SITUACE 1 : 750
SO 101 – CHODNÍK

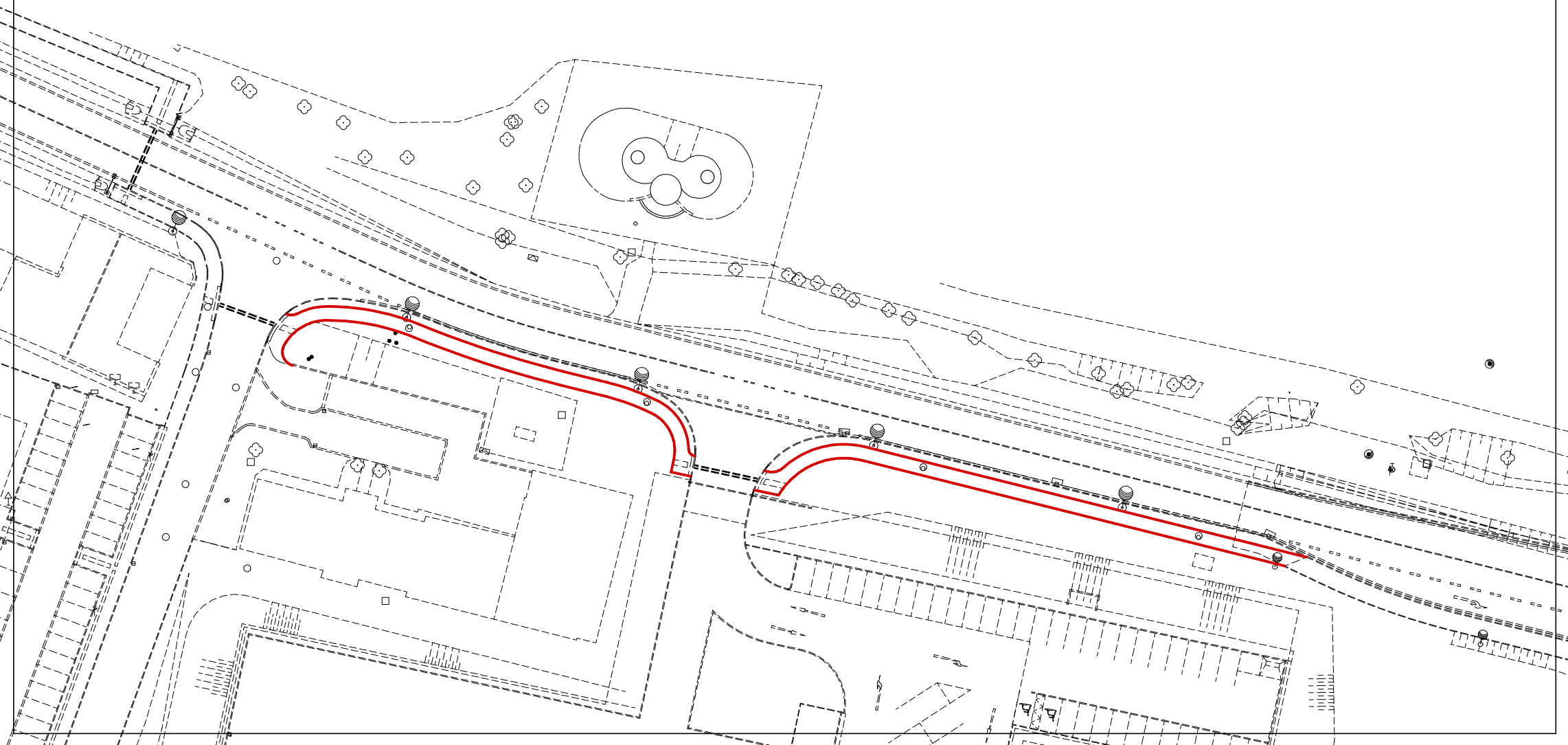
OBRUBNÍK SILNIČNÍ ABO 100/15/25 II nat – CELKEM 112 bm
OBRUBNÍK NÁJEZDOVÝ ABO 100/15/15 II N nat – CELKEM 14,5 bm
OBRUBNÍK PŘECHODOVÝ LEVÝ ABO 100/15/25 II LV nat – 4 ks
OBRUBNÍK PŘECHODOVÝ PRAVÝ ABO 100/15/25 II PV nat – 4 ks



CHODNÍK NOVOMĚSTSKÁ
Mountfield – PO Jamská II
ŽDÁR NAD SÁZAVOU

VÝKAZ VÝMĚR
SITUACE 1 : 750
SO 101 – CHODNÍK

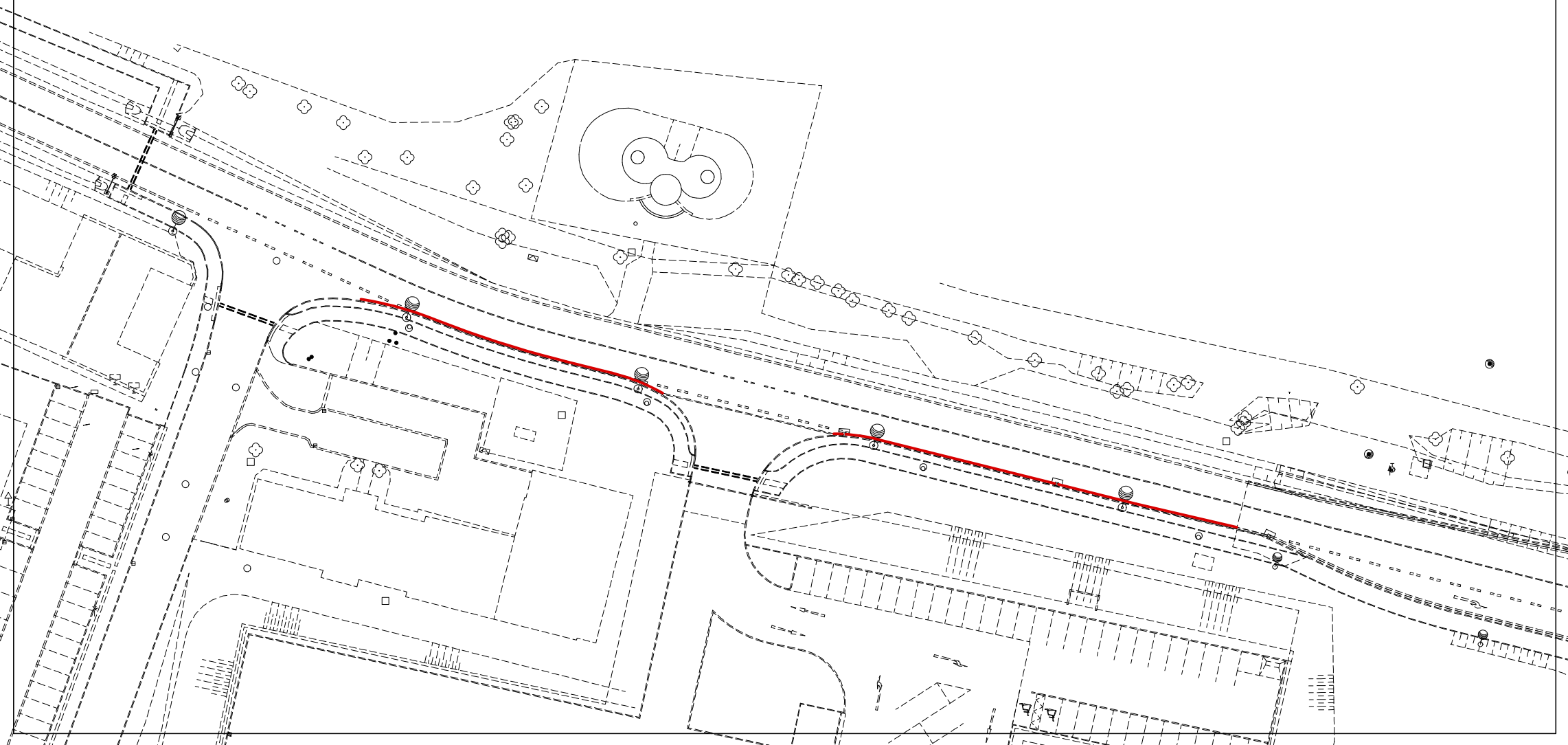
OBRUBNÍK CHODNÍKOVÝ ABO 100/10/25 II nat
CELKEM 301 m



CHODNÍK NOVOMĚSTSKÁ
Mountfield – PO Jamská II
ŽDÁR NAD SÁZAVOU

VÝKAZ VÝMĚR
SITUACE 1 : 750
SO 101 – CHODNÍK

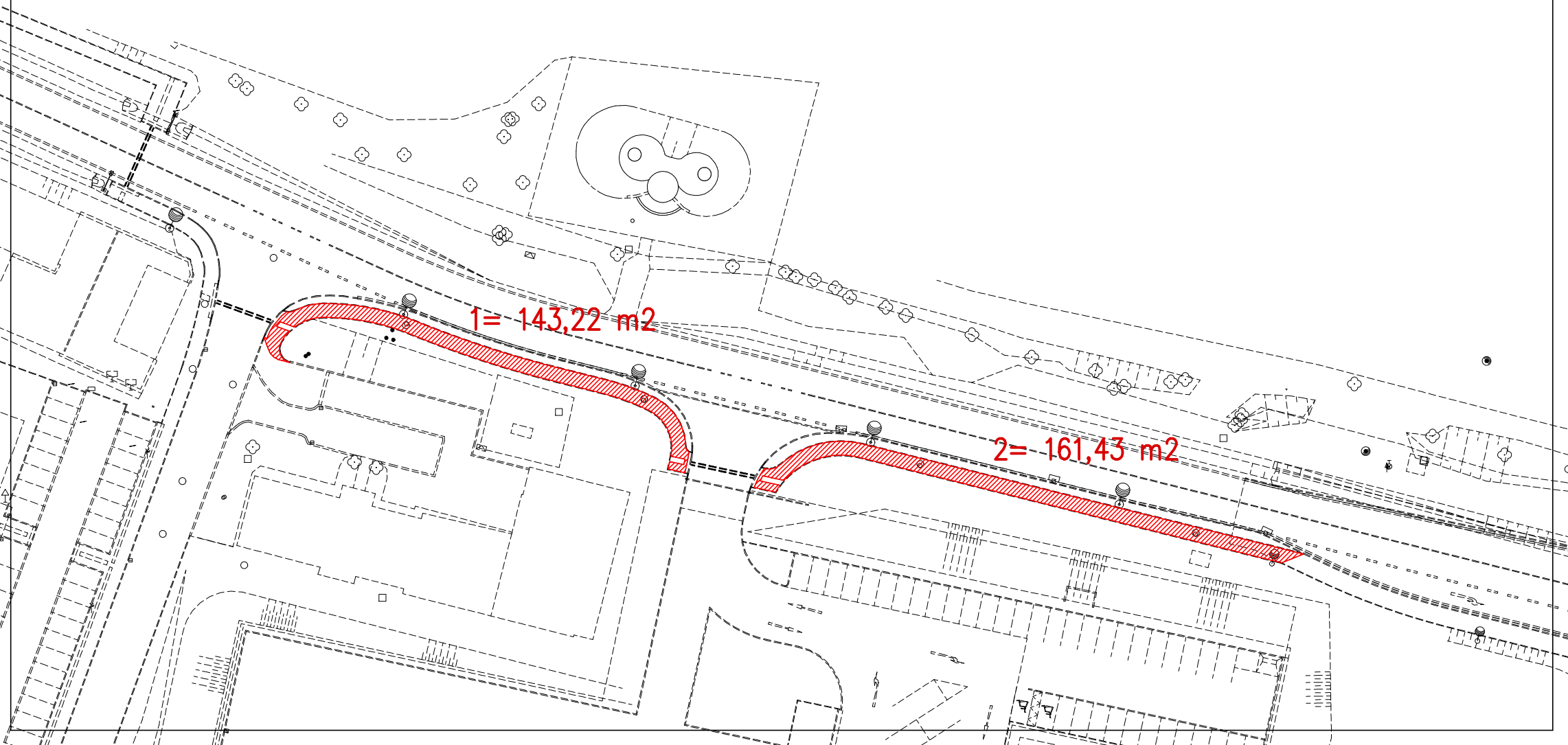
KRAJNÍK SILNIČNÍ ABK 50/25/10 II nat
CELKEM 105 bm = 210 ks



CHODNÍK NOVOMĚSTSKÁ
Mountfield – PO Jamská II
ŽĎÁR NAD SÁZAVOU

VÝKAZ VÝMĚR
SITUACE 1 : 750
SO 101 – CHODNÍK

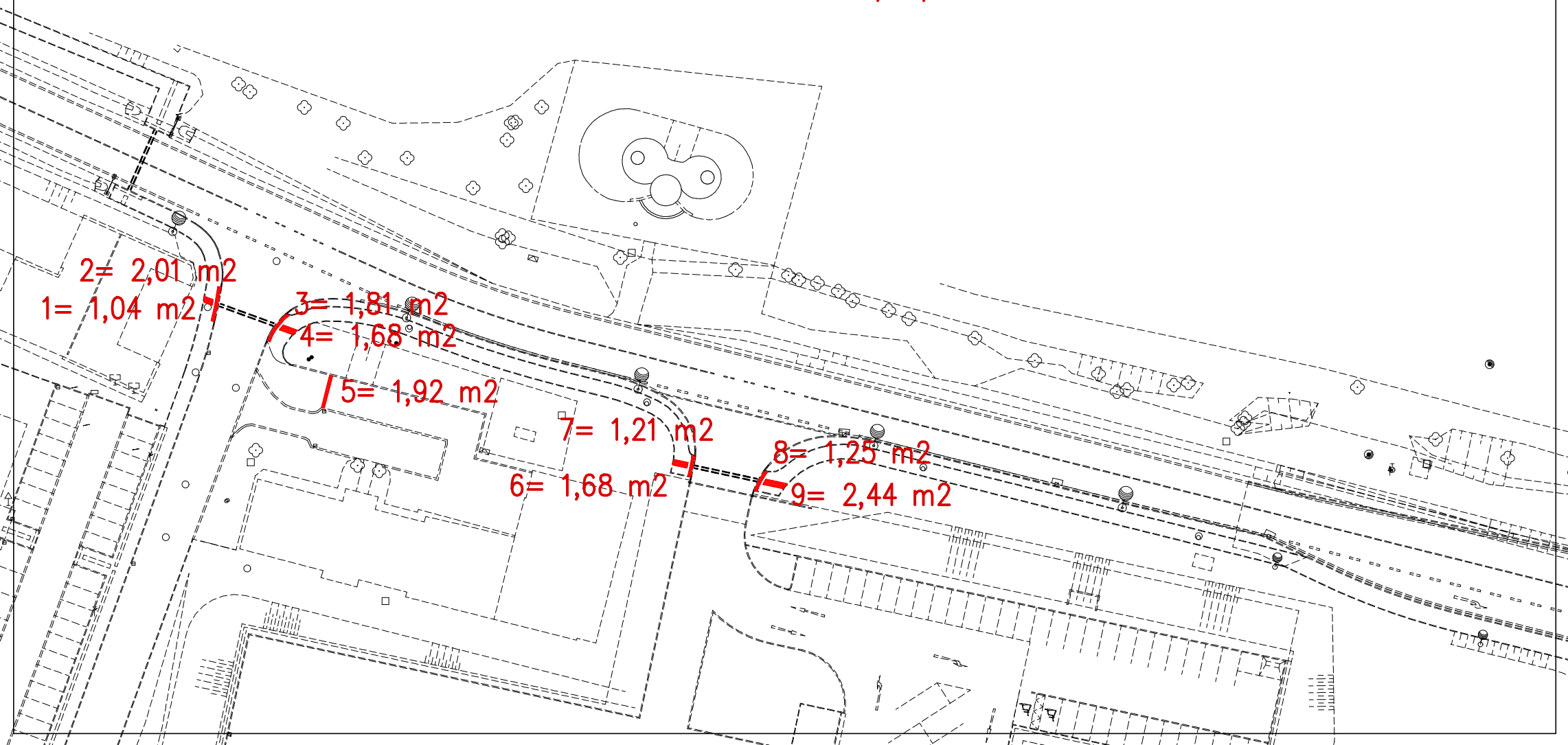
CHODNÍKY – BARVA ŠEDÁ – ZÁMKOVÁ DLAŽBA 20/10/8 II nat
CELKEM 305 m²



CHODNÍK NOVOMĚSTSKÁ
Mountfield – PO Jamská II
ŽDÁR NAD SÁZAVOU

VÝKAZ VÝMĚR
SITUACE 1 : 750
SO 101 – CHODNÍK

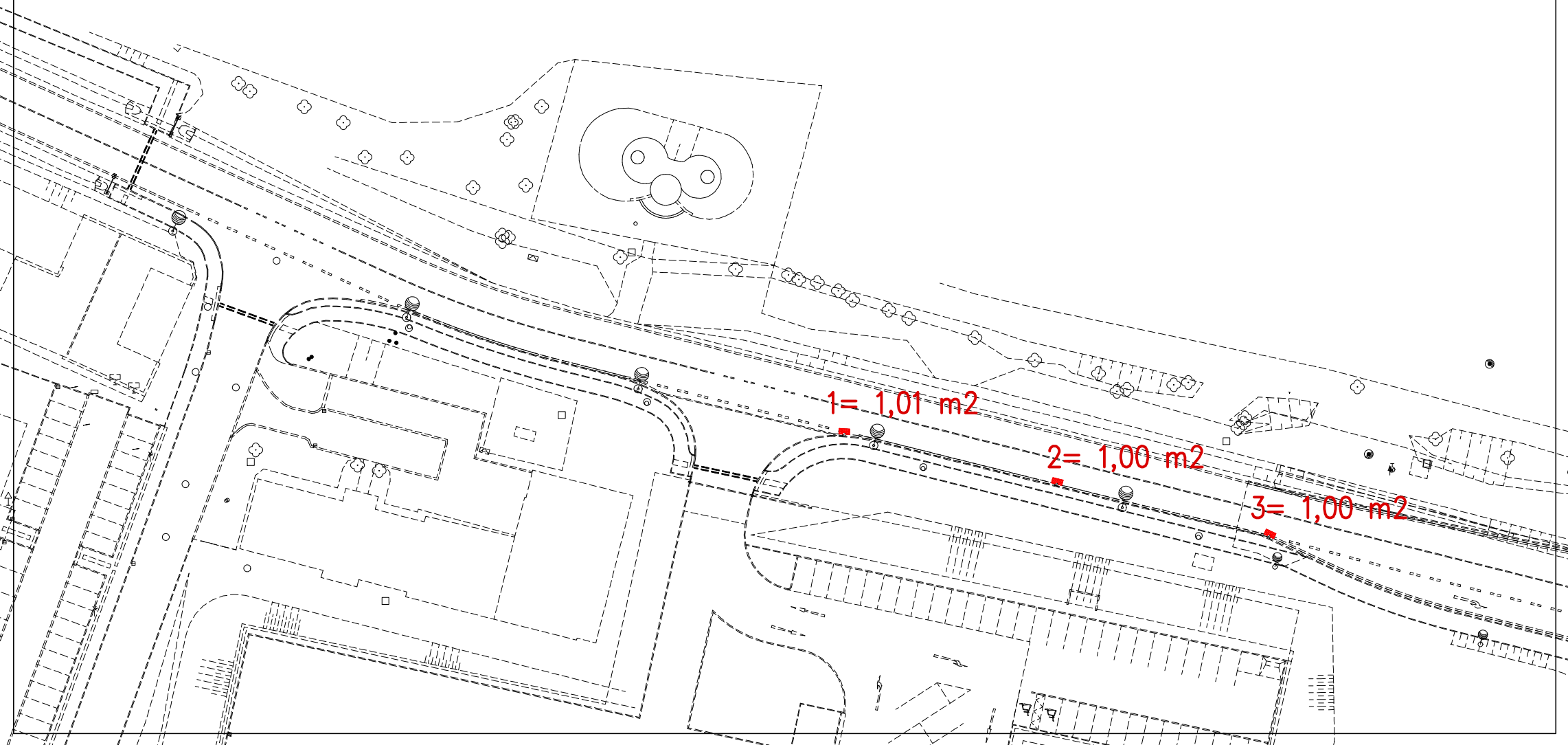
VAROVNÉ A SIGNÁLNÍ PÁSY
ZÁMKOVÁ DLAŽBA HMATNÁ – ČERVENÁ 20/10/8 II cer–CELKEM 15 m²



CHODNÍK NOVOMĚSTSKÁ
Mountfield – PO Jamská II
ŽDÁR NAD SÁZAVOU

VÝKAZ VÝMĚR
SITUACE 1 : 750
SO 101 – CHODNÍK

S2– PLOCHA OKOLO VPUSTÍ = KRYT ACO 11+, (ABS I)
Celkem 3 m²



CHODNÍK NOVOMĚSTSKÁ
Mountfield – PO Jamská II
ŽDÁR NAD SÁZAVOU

VÝKAZ VÝMĚR
SITUACE 1 : 750
SO 101 – CHODNÍK

VODOROVNÉ DOPRAVNÍ ZNAČENÍ

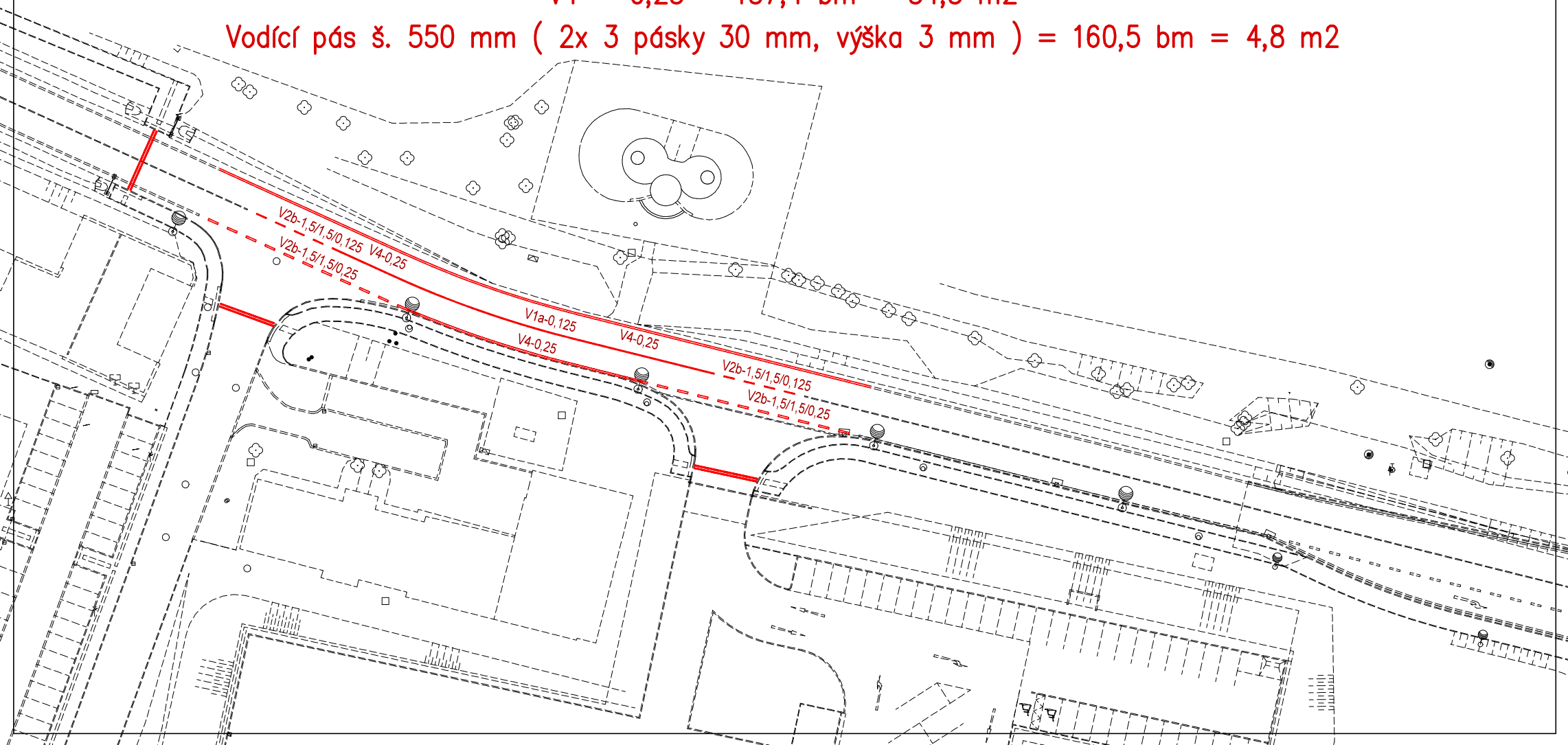
$$V1a - 0,125 = 58,2 \text{ bm} = 7,3 \text{ m}^2$$

$$V2b - 1,5/1,5/0,125 = 12 \text{ bm} = 1,5 \text{ m}^2$$

$$V2b - 1,5/1,5/0,25 = 27 \text{ bm} = 6,8 \text{ m}^2$$

$$V4 - 0,25 = 137,4 \text{ bm} = 34,5 \text{ m}^2$$

$$\text{Vodící pás š. 550 mm (2x 3 pásy 30 mm, výška 3 mm)} = 160,5 \text{ bm} = 4,8 \text{ m}^2$$



CHODNÍK NOVOMĚSTSKÁ
Mountfield – PO Jamská II
ŽDÁR NAD SÁZAVOU

VÝKAZ VÝMĚR
SITUACE 1 : 750
SO 101 – CHODNÍK

OHUMUSOVÁNÍ A OSETÍ (sklon 0 až 1 : 5) – CELKEM 223 m²

