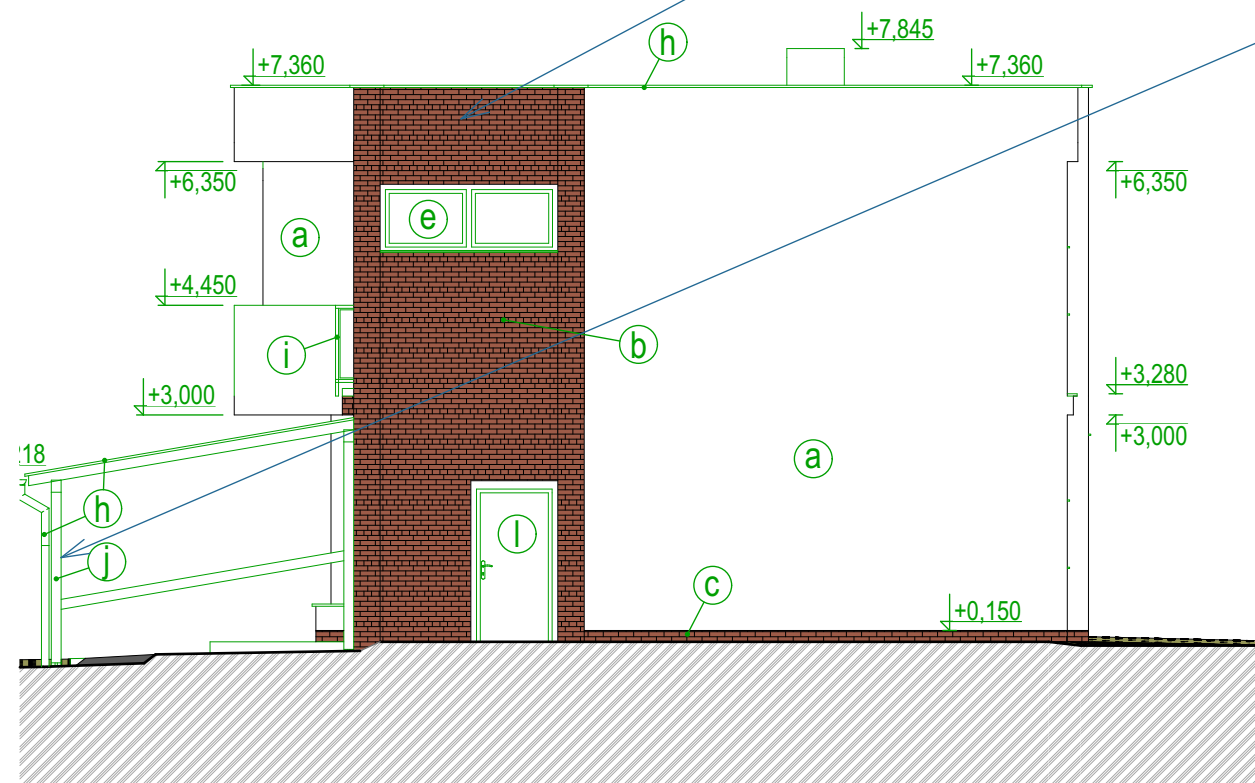


POHLED OD SEVERO VÝCHODU

STÁVAJÍCÍ KERAMICKÝ OBKLAD FASÁDY BUDE ODSTRANĚN A ZDIVO BUDE PRO BUDOUCÍ KONTAKTNÍ ZATEPLOVACÍ SYSTÉM SROVNÁNO JÁDROVOU VÁPENNO-CEMENTOVOU OMÍTKOU DO STEJNÉ ÚROVNĚ, JAKO JE SOUSEDNÍ NEOBLOŽENÁ STĚNA FASÁDY

STÁVAJÍCÍ DŘEVĚNÝ PŘÍSTŘEŠEK POSEZENÍ S PULTOVOU STŘECHOU BUDE KOMPLETNĚ ODSTRANĚN, VČETNĚ BETONOVÉ DLÁŽDĚNÉ ZPEVNĚNÉ PLOCHY POD NÍM, OBRUBNÍKŮ A ZÁKLADOVÝCH PATEK



POHLED OD SEVERO ZÁPADU

±0,000 = 565 00  
Souřadný systém: JTSC Výškový systém: BpV  
Tato dokumentace je duševním vlastnictvím zpracovatele dokumentace a slouží k účelům povolení stavby, nenahrazuje prováděcí dokumentaci dodavatele stavby

ZODP. PROJEKTANT:		Ing. Milan Pelikán		<div><div>PROJEKTOVÁNÍ STAVBY</div><div><b>PELIKÁN</b></div><div>REALIZACE V ARCHITECTUŘE</div></div> <div>sídlo firmy: LUČINY 1186/1 provozovna: JAMSKÁ 2486/8 591 01 ŽĎÁR NAD SÁZAVOU  tel. 739 002 194 mobil: 803 938 415 e-mail: pelikan@projektovaniar.com.cz IČO: 18117422 DIČ: CZ 6210150133</div>
VYPRACOVAL:		Ing.arch. Karel Rosecký		
INVESTOR:		Město Žďár nad Sázavou, Žižkova 227/1, 591 01 Žďár nad Sázavou		
MÍSTO		Žďár nad Sázavou, Bezručova 439,		
STAVBY:		parc.č. 2171, 2172, 2173, 2175, 2176		
<div>KOMPLETNÍ REKONSTRUKCE FOTBALOVÝCH KABIN, ŽĎÁR NAD SÁZAVOU POHLEDY 1 - BOURANÉ KONSTR.</div>				
PROFESE:				
ARCHITEKTONICKO STAVEBNÍ ŘEŠENÍ				
FORMÁT:	DATUM:	STUPEŇ:	Č. ZAKÁZKY:	
A3	30.04.2021	DPS	30/2020	
MĚŘÍTKO:	Č. VÝKRESU:		D.1.1. 14	
1:100				