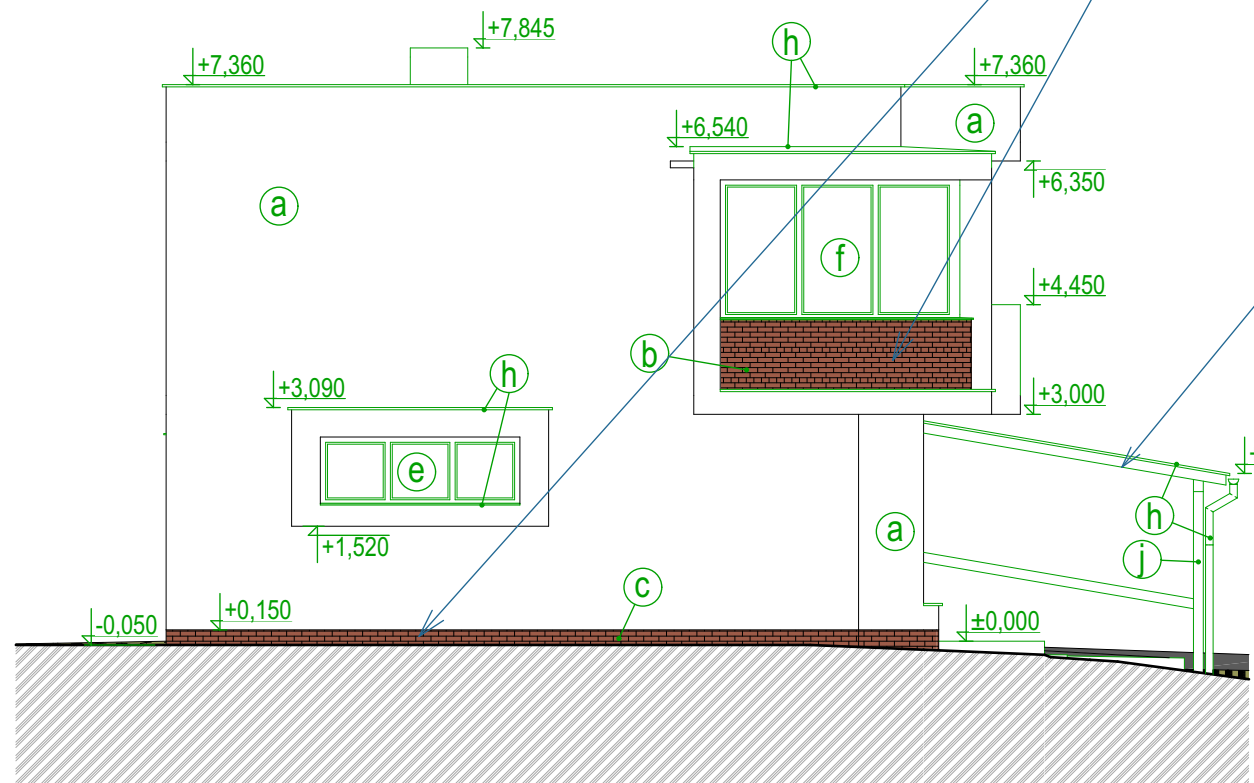


POHLED OD JIHO ZÁPADU

STÁVAJÍCÍ KERAMICKÝ OBKLAD FASÁDY BUDE ODSTRANĚN A ZDIVO BUDE PRO BUDOUCÍ KONTAKTNÍ ZATEPLOVACÍ SYSTÉM SROVNÁNO JÁDROVOU VÁPENNO-CEMENTOVOU OMÍTKOU DO STEJNÉ ÚROVNĚ, JAKO JE SOUSEDNÍ NEOBLOŽENÁ STĚNA FASÁDY

STÁVAJÍCÍ DŘEVĚNÝ PŘÍSTŘEŠEK POSEZENÍ S PULTOVOU STŘECHOU BUDE KOMPLETNĚ ODSTRANĚN, VČETNĚ BETONOVÉ DLÁŽDĚNÉ ZPEVNĚNÉ PLOCHY POD NÍM, OBRUBNÍKŮ A ZÁKLADOVÝCH PATEK



POHLED OD JIHO VÝCHODU

±0,000 = 565 00  
Souřadný systém: JTSC Výškový systém: BpV  
Tato dokumentace je duševním vlastnictvím zpracovatele dokumentace a slouží k účelům povolení stavby, nenahrazuje prováděcí dokumentaci dodavatele stavby

|   |       |   |             |   |           |             |         |
|---|-------|---|-------------|---|-----------|-------------|---------|
| ZODP. PROJEKTANT:   |       | Ing. Milan Pelikán  |             | <div><div>PROJEKTOVÁNÍ STAVBY</div><div><b>PELIKÁN</b></div><div>REALIZACE V ARCHITECTUŘE</div></div> <div>sídlo firmy: LUČINY 1186/1<br/>provozovna: JAMSKÁ 2486/8<br/>591 01 ŽĎÁR NAD SÁZAVOU<br/><br/>tel. 739 002 194 mobil: 803 909 415<br/>e-mail: pelikan@projepektivkoncort.cz<br/>IČO: 18117422 DIČ: CZ 0201500133</div> |           |             |         |
| VYPRACOVAL:   |       | Ing.arch. Karel Rosecký   |             |   |           |             |         |
| INVESTOR:   |       | Město Žďár nad Sázavou,<br>Žižkova 227/1, 591 01 Žďár nad Sázavou |             |   |           |             |         |
| MÍSTO   |       | Žďár nad Sázavou, Bezručova 439,                                  |             |   |           |             |         |
| STAVBY:   |       | parc.č. 2171, 2172, 2173, 2175, 2176                              |             |   |           |             |         |
| <div>KOMPLETNÍ REKONSTRUKCE<br/>FOTBALOVÝCH KABIN, ŽĎÁR NAD<br/>SÁZAVOU<br/>POHLEDY 2 - BOURANÉ KONSTR.</div> |       |   |             |   |           |             |         |
| PROFESE:  |       |   |             |   |           |             |         |
| ARCHITEKTONICKO STAVEBNÍ ŘEŠENÍ   |       |   |             |   |           |             |         |
| FORMÁT:   | A3    | DATUM:  | 30.04.2021  | STUPEŇ:   | DPS       | Č. ZAKÁZKY: | 30/2020 |
| MĚŘÍTKO:  | 1:100 |   | Č. VÝKRESU: |   | D.1.1. 15 |             |         |