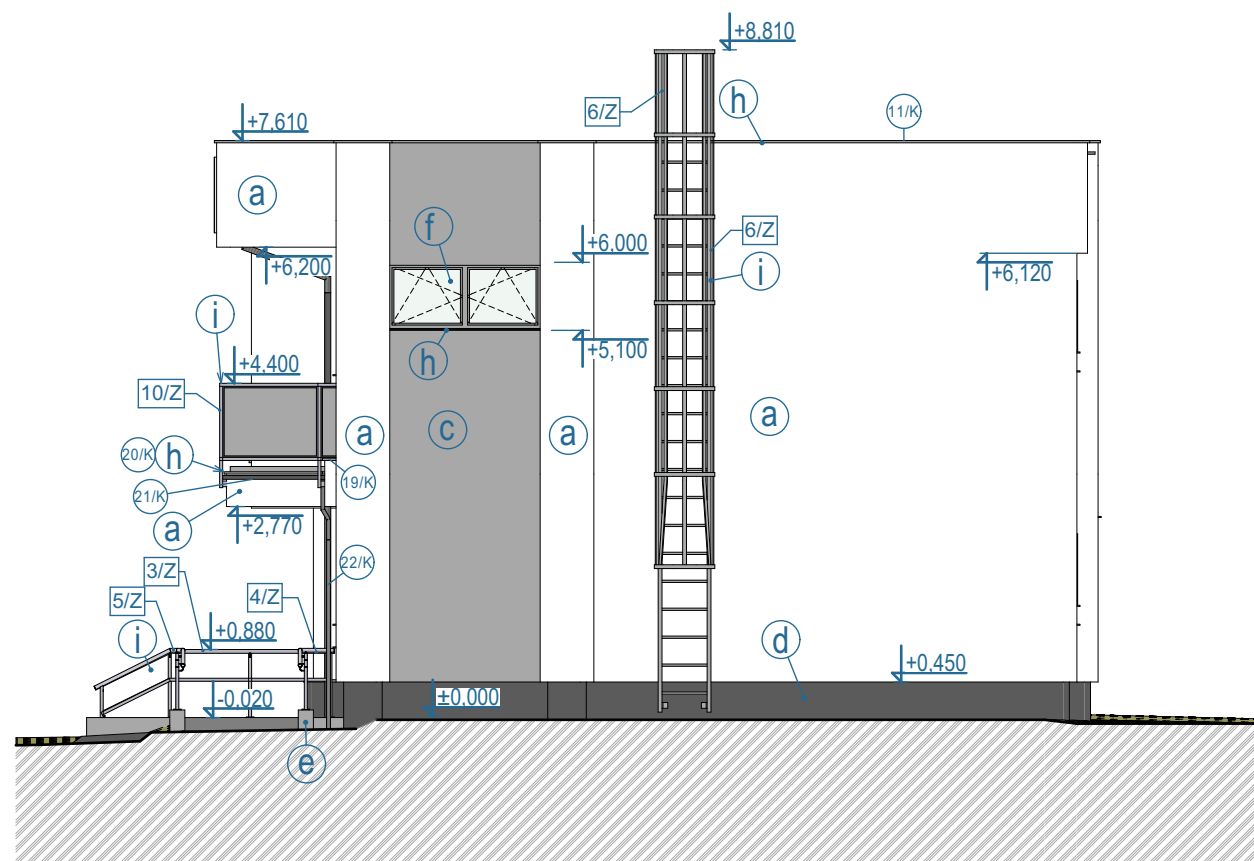



POHLED OD SEVERO VÝCHODU



POHLED OD SEVERO ZÁPADU

- a - FASÁDA - KONTAKTNÍ ZATEPLOVACÍ SYSTÉM SE SILIKONOVOU PROBARVENOU OMÍTKOU, BARVA BÍLÁ
- b - FASÁDA - KONTAKTNÍ ZATEPLOVACÍ SYSTÉM SE SILIKONOVOU PROBARVENOU OMÍTKOU, BARVA BÍLÁ - ÚPRAVA S ANTIGRAFFITI NÁTĚREM
- c - FASÁDA - KONTAKTNÍ ZATEPLOVACÍ SYSTÉM SE SILIKONOVOU PROBARVENOU OMÍTKOU, BARVA SVĚTLE ŠEDÁ
- d - SOKL - MOZAIKOVÁ STĚRKA NA EXTRUD. POLYSTYRENU, BARVA TMAVŠÍ ŠEDÁ
- e - POHLEDOVÝ BETON HLADKÝ, PŘÍRODNÍ ŠEDÁ
- f - OKNA PLASTOVÁ, RÁM S VNĚJŠÍM POLEPEM TMAVÉ ŠEDÝM (ANTRACIT) / UVNITŘ BÍLÝ, IZOLAČNÍ TROJSKLA
- g - VSTUPNÍ DVEŘE HLINÍKOVÉ, POVRCH TMAVÉ ŠEDÝ (ANTRACIT), IZOLAČNÍ TROJSKLA
- h - KLEMPÍŘSKÉ VÝROBKY - OCEL. POZINK. PLECH S POVRCHOVOU ÚPRAVOU (LAKOVANÝ), V ODSTÍNU TMAVŠÍM ŠEDÉM, OKENNÍ PARAPETY HLINÍKOVÉ TAŽENÉ - BARVA ANTRACIT (RAL 7016)
- i - ZÁMEČNICKÉ VÝROBKY - ŽÁROVĚ ZINKOVANÁ OCEL, SKLENĚNÁ VÝPLŇ ZÁBRADLÍ ČIRÁ A V PROVEDENÍ BEZPEČNOSTNÍM SKLEM, DÁLE ŽEBŘÍK S BEZPEČNOSTNÍM KOŠEM PRO PŘÍSTUP NA STŘECHU, PROVEDEN DLE NORMY, NENÍ POŽADOVÁN V PBŘ

±0,000 = 565 00  
Souřadný systém: JTSK Výškový systém: BpV  
Tato dokumentace je duševním vlastnictvím zpracovatele dokumentace a slouží k účelům povolení stavby, nenahrazuje prováděcí dokumentaci dodavatele stavby

ZODP. PROJEKTANT:		Ing. Milan Pelikán		<div><div>PROJEKTOVÁNÍ STAVEB</div><div></div><div>sidlo formy: LUČINY 1186/1 pracoviště: JAMSKÁ 2486/8 591 01 ŽDÁR NAD SÁZAVOU tel: 739 092 184 mobil: 603 908 415 e-mail: pelikan@projektovaniar.cz IČO: 18117422 DIČ: CZ 6219150133</div></div>			
VYPRACOVAL:		Ing.arch. Karel Rosecký					
INVESTOR:		Město Žďár nad Sázavou, Žižkova 227/1, 591 01 Žďár nad Sázavou					
MÍSTO		Žďár nad Sázavou, Bezručova 439,					
STAVBY:		parc.č. 2171, 2172, 2173, 2175, 2176					
KOMPLETNÍ REKONSTRUKCE FOTBALOVÝCH KABIN, ŽDÁR NAD SÁZAVOU							
POHLEDY 1							
PROFESE:							
ARCHITEKTONICKO STAVEBNÍ ŘEŠENÍ							
FORMÁT:		DATUM:		STUPEŇ:		Č. ZAKÁZKY:	
A3		30.04.2021		DPS		30/2020	
MĚŘÍTKO:		1:100		Č. VÝKRESU:		D.1.1. 16	