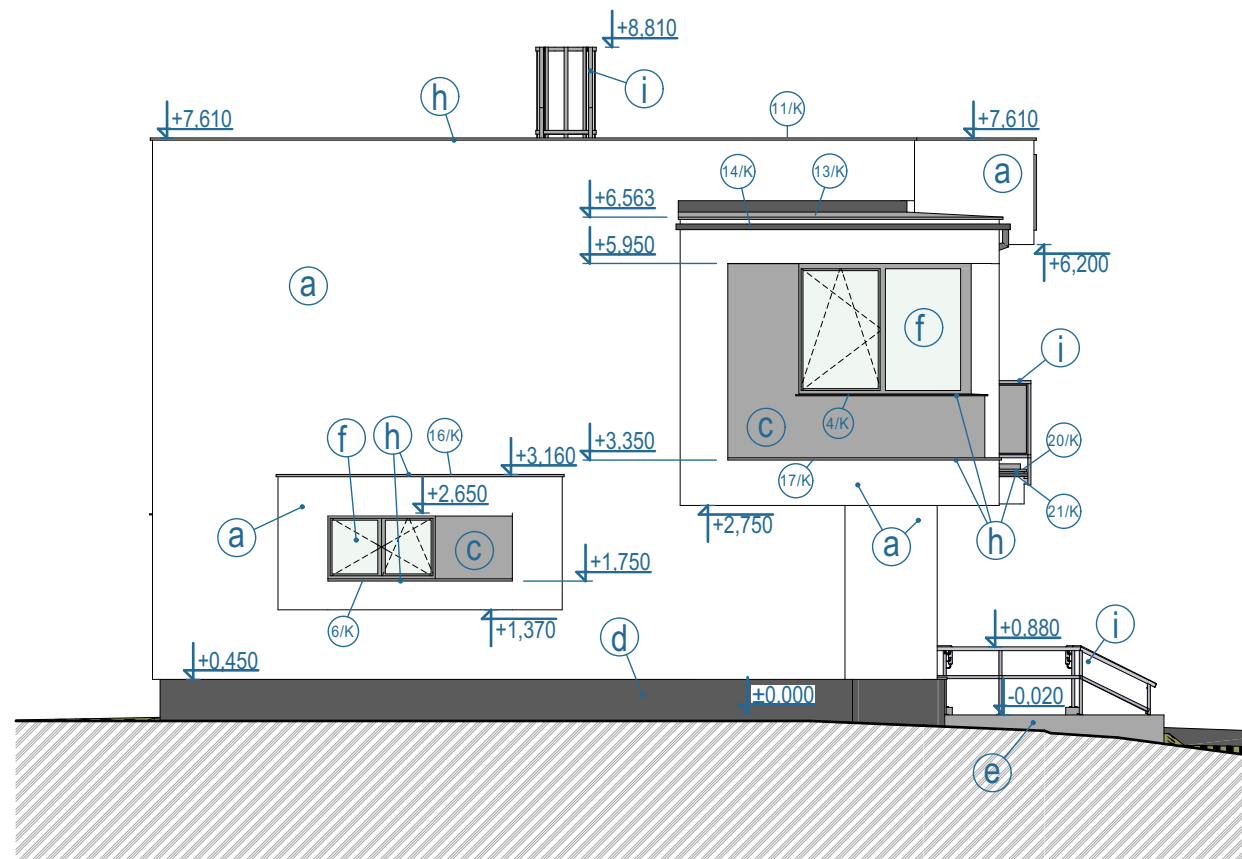




POHLED OD JIHO ZÁPADU



POHLED OD JIHO VÝCHODU

- a - FASÁDA - KONTAKTNÍ ZATEPLOVACÍ SYSTÉM SE SILIKONOVOU PROBARVENOU OMÍTKOU, BARVA BÍLÁ
- b - FASÁDA - KONTAKTNÍ ZATEPLOVACÍ SYSTÉM SE SILIKONOVOU PROBARVENOU OMÍTKOU, BARVA BÍLÁ - ÚPRAVA S ANTIGRAFFITI NÁTĚREM
- c - FASÁDA - KONTAKTNÍ ZATEPLOVACÍ SYSTÉM SE SILIKONOVOU PROBARVENOU OMÍTKOU, BARVA SVĚTLE ŠEDÁ
- d - SOKL - MOZAIKOVÁ STĚRKA NA EXTRUD. POLYSTYRENU, BARVA TMAVŠÍ ŠEDÁ
- e - POHLEDOVÝ BETON HLADKÝ, PŘÍRODNÍ ŠEDÁ
- f - OKNA PLASTOVÁ, RÁM S VNĚJŠÍM POLEPEM TMAVÉ ŠEDÝM (ANTRACIT) / UVNITŘ BÍLÝ, IZOLAČNÍ TROJSKLA
- g - VSTUPNÍ DVEŘE HLINÍKOVÉ, POVRCH TMAVÉ ŠEDÝ (ANTRACIT), IZOLAČNÍ TROJSKLA
- h - KLEMPÍŘSKÉ VÝROBKY - OCEL. POZINK. PLECH S POVRCHOVOU ÚPRAVOU (LAKOVANÝ), V ODSTÍNU TMAVŠÍM ŠEDÉM, OKENNÍ PARAPETY HLINÍKOVÉ TAŽENÉ - BARVA ANTRACIT (RAL 7016)
- i - ZÁMEČNICKÉ VÝROBKY - ŽÁROVĚ ZINKOVANÁ OCEL, SKLENĚNÁ VÝPLŇ ZÁBRADLÍ ČIRÁ A V PROVEDENÍ BEZPEČNOSTNÍM SKLEM, DÁLE ŽEBŘÍK S BEZPEČNOSTNÍM KOŠEM PRO PŘÍSTUP NA STŘECHU, PROVEDEN DLE NORMY, NENÍ POŽADOVÁN V PBŘ

±0,000 = 565 00
Souřadný systém: JTSK Výškový systém: BpV
Tato dokumentace je duševním vlastnictvím zpracovatele dokumentace a slouží k účelům povolení stavby, nenahrazuje prováděcí dokumentaci dodavatele stavby

ZODP. PROJEKTANT:		Ing. Milan Pelikán	
VYPRACOVAL:		Ing.arch. Karel Rosecký	
INVESTOR:		Město Žďár nad Sázavou, Žižkova 227/1, 591 01 Žďár nad Sázavou	
MÍSTO		Žďár nad Sázavou, Bezručova 439,	
STAVBY:		parc.č. 2171, 2172, 2173, 2175, 2176	
<div><div>PROJEKTOVÁNÍ PŘÍRŮB PEL KÁN TOVÁŘSKÝCH A ARCHITECTUR</div><div>sídlo firmy: LUCYŇN 1186/1 provozovna: JAMSKÁ 2486/8 591 01 ŽDÁR NAD SÁZAVOU tel: 739 592 184 mobil: 603 559 415 e-mail: pelkan@projektorstvi.cz IČO: 18171422 DIČ: CZ 6216105133</div></div>			
KOMPLETNÍ REKONSTRUKCE FOTBALOVÝCH KABIN, ŽDÁR NAD SÁZAVOU			
POHLEDY 2			
PROFESE:			
ARCHITEKTONICKO STAVEBNÍ ŘEŠENÍ			
FORMÁT:	A3	DATUM:	30.04.2021
STUPEŇ:	DPS	Č. ZAKÁZKY:	30/2020
MĚŘÍTKO:	1:100	Č. VÝKRESU:	D.1.1. 17