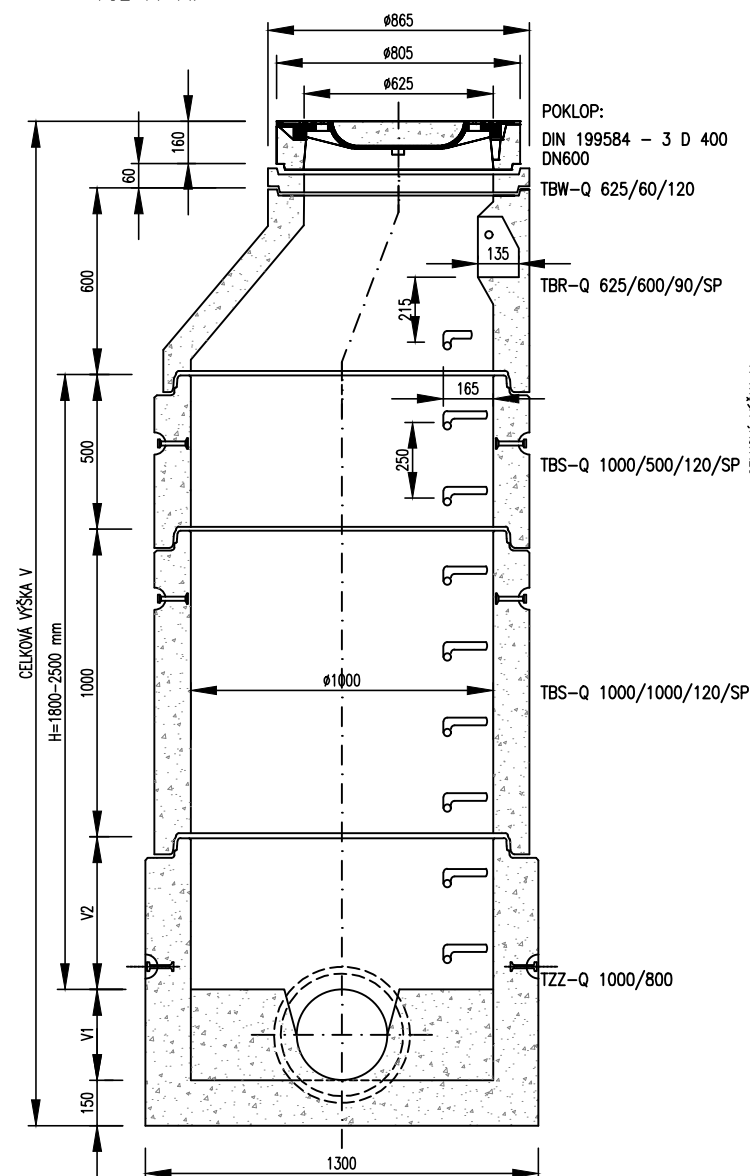
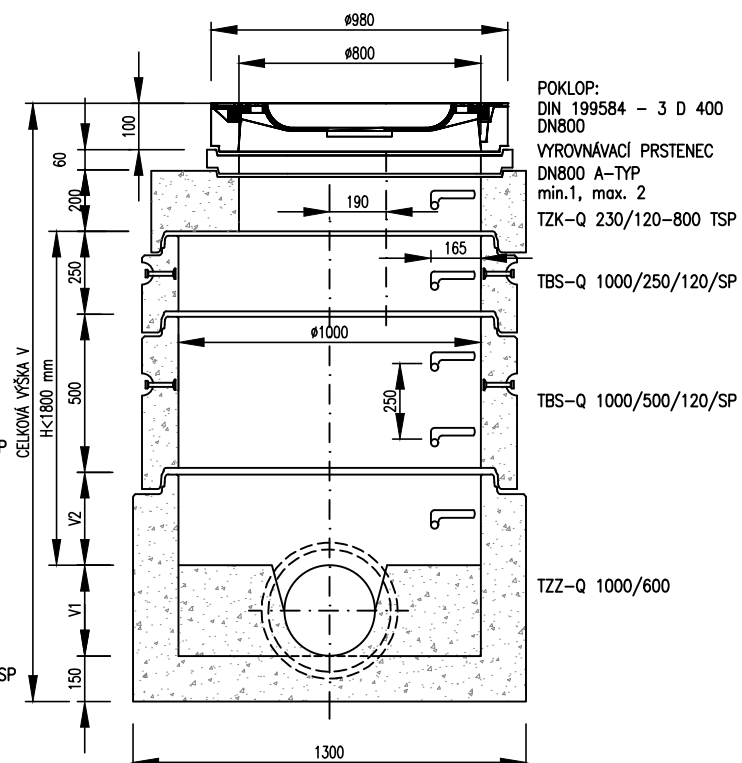


# REVIZNÍ ŠACHTA DN 1000 S TL. STĚNY 120mm

1. VARIANTA – STANDARDNÍ SESTAVA:  
řez A-A:



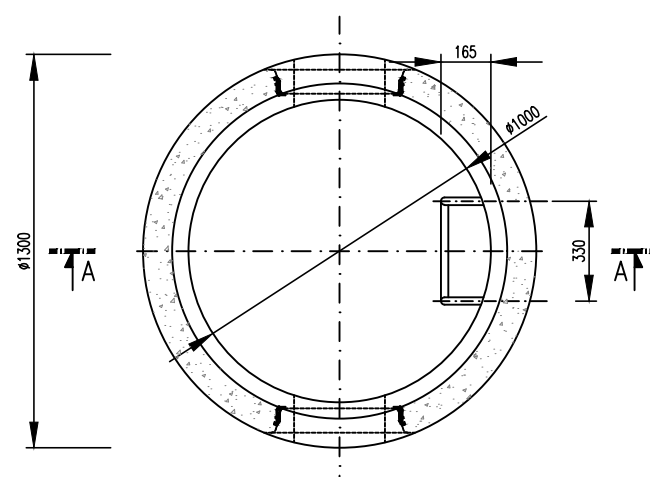
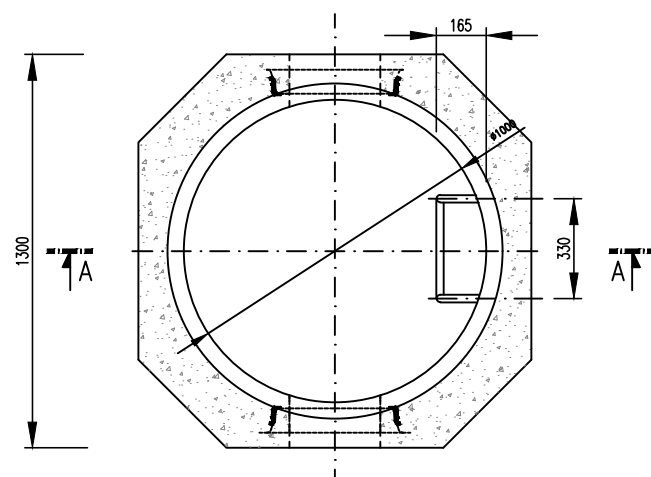
2. VARIANTA – NÍZKÁ SESTAVA:  
řez A-A:




POZNÁMKA:  
STANDARDNÍ VÝŠKA SKRUŽÍ DN 800 A DN 1000 JE NA  
STÁVAJÍCÍCH STOKÁCH 300mm, NA NOVĚ BUDOVANÝCH STOKÁCH  
PAK 250mm. LZE POUŽÍT I NÁSOBKŮ TĚCHTO ZÁKLADNÍCH  
MODULŮ, MUSÍ VŠAK ZŮSTAT DODRŽENY POŽADAVKY NA STEJNOU  
VZDÁLENOST STUPADEL.

PŮDORYS DNA ŠACHTY:

příklady:



Stavba:		<b>Kompletní rekonstrukce fotbalových kabin, Žďár nad Sázavou</b>		 plánujete ve všech směrech	
Investor:		Město Žďár nad Sázavou iČ 00295841 Žitkova 227/1, 591 01 Žďár nad Sázavou		Projektant:	
Zodp. projektant:		Ing. Lukáš Nekvinda		Vypracoval:	
Profese:		SO 03.1 DEŠŤOVÁ KANALIZACE		Stupeň:	
Obsah:		REVIZNÍ ŠACHTA		Datum:	
				Měřítko:	
				Č. výkresu:	
				04	