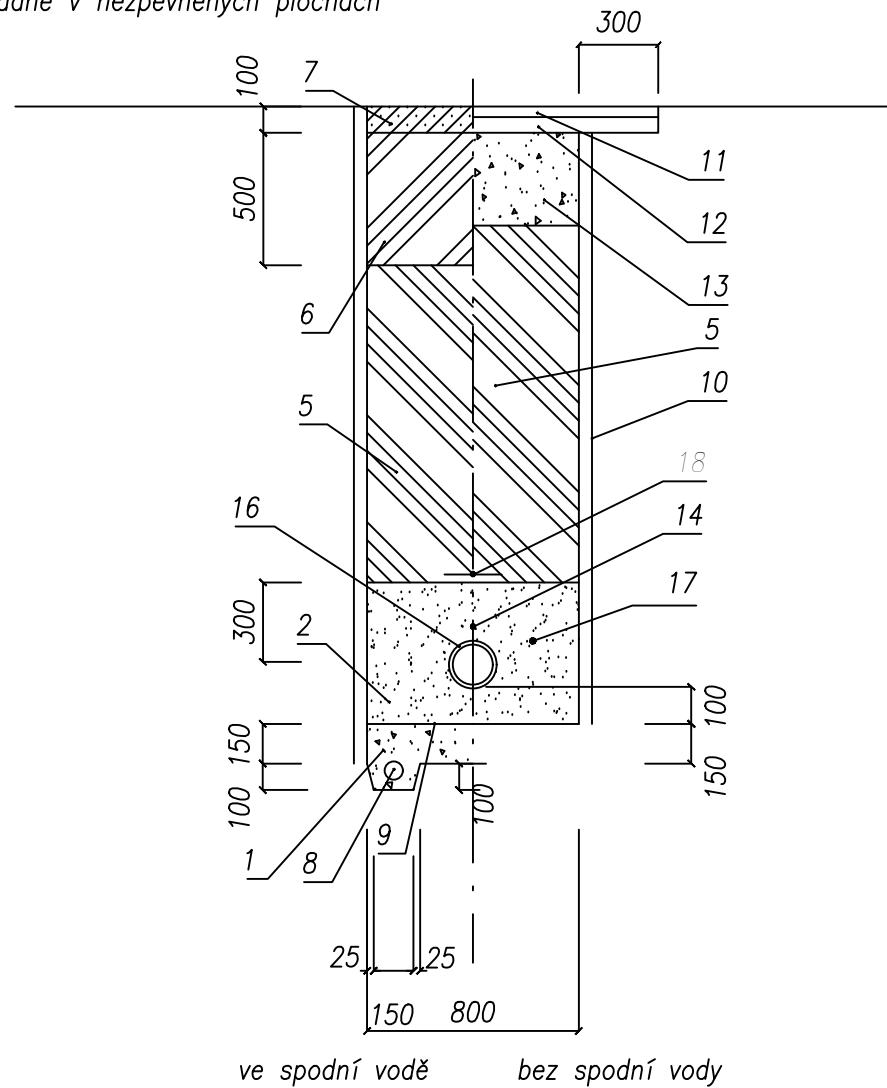


Vzorové uložení  
vodovodu – PE100 SDR11

v polní trati  
případně v nezpevněných plochách

ve zpevněných komunikacích



Legenda:

- |   |   |
|---|---|
| 1 - drenážní vrstva ( makadam 32-64)                | 9 - geotextilie                               |
| 2 - lože potrubí ( štěrkopísek 16-32 )              | 10 - ocelové hydraulicky rozepřené pažení     |
| hutnit na $ld = 0,9$ ( resp. 96% PS )               | 11 - asfaltový beton ABS II - tl. 40 mm       |
| 3 - neobsazeno                                      | 12 - OKS I - tl. 60 mm                        |
| 4 - neobsazeno                                      | 13 - štěrkokdrť ŠD - tl. 350 mm               |
| 5 - zásyp rýhy - nenamrzavý a nesedavý materiál     | 14 - vytyčovací vodič 2x Cu 4 mm <sup>2</sup> |
| hutnit po vrstvách 30 cm na $ld=0,9$ (resp. 96% PS) | 15 - neobsazeno                               |
| 6 - rozprostření ornice                             | 16 - vodovodní potrubí PE100 SDR11            |
| 7 - ohumusování a osetí travou                      | 17 - podsyp a obsyp vodovodu                  |
| 8 - drenážní potrubí flexibilní DN 80               | 18 - výstražná fólie                          |

Stavba: <b>Kompletní rekonstrukce fotbalových kabin, Žďár nad Sázavou</b> Bezručova 439, parc. č. 2171, 591 01 Žďár nad Sázavou		 plánujte ve všech směrech	
Investor: <b>Město Žďár nad Sázavou</b> IČ 00295841 Žižkova 227/1, 591 01 Žďár nad Sázavou		Projektant: <b>Ing. Lukáš Nekvinda</b> Dolní 165/1 591 01 Žďár nad Sázavou nekvinda@tzbplan.cz, 776 294 225	
Zdp. projektant: <b>Ing. Lukáš Nekvinda</b>		Vypracoval: <b>Ing. Pavel Růžička</b>	
Profese: <b>ZDRAVOTNĚ TECHNICKÉ INSTALACE</b>		Stupeň: <b>DPS</b>	Datum: <b>04/2021</b>
Obsah: <b>VZOROVÉ ULOŽENÍ VODOVODU</b>		Měřitko: <b>-</b>	Č. výkresu: <b>12</b>