

KATASTR
ČÍSLO PARCELY
VZDÁLENOST ŠACHTIC

SMĚROVÉ POMĚRY

STOKA 1a
M 1:200/1:100

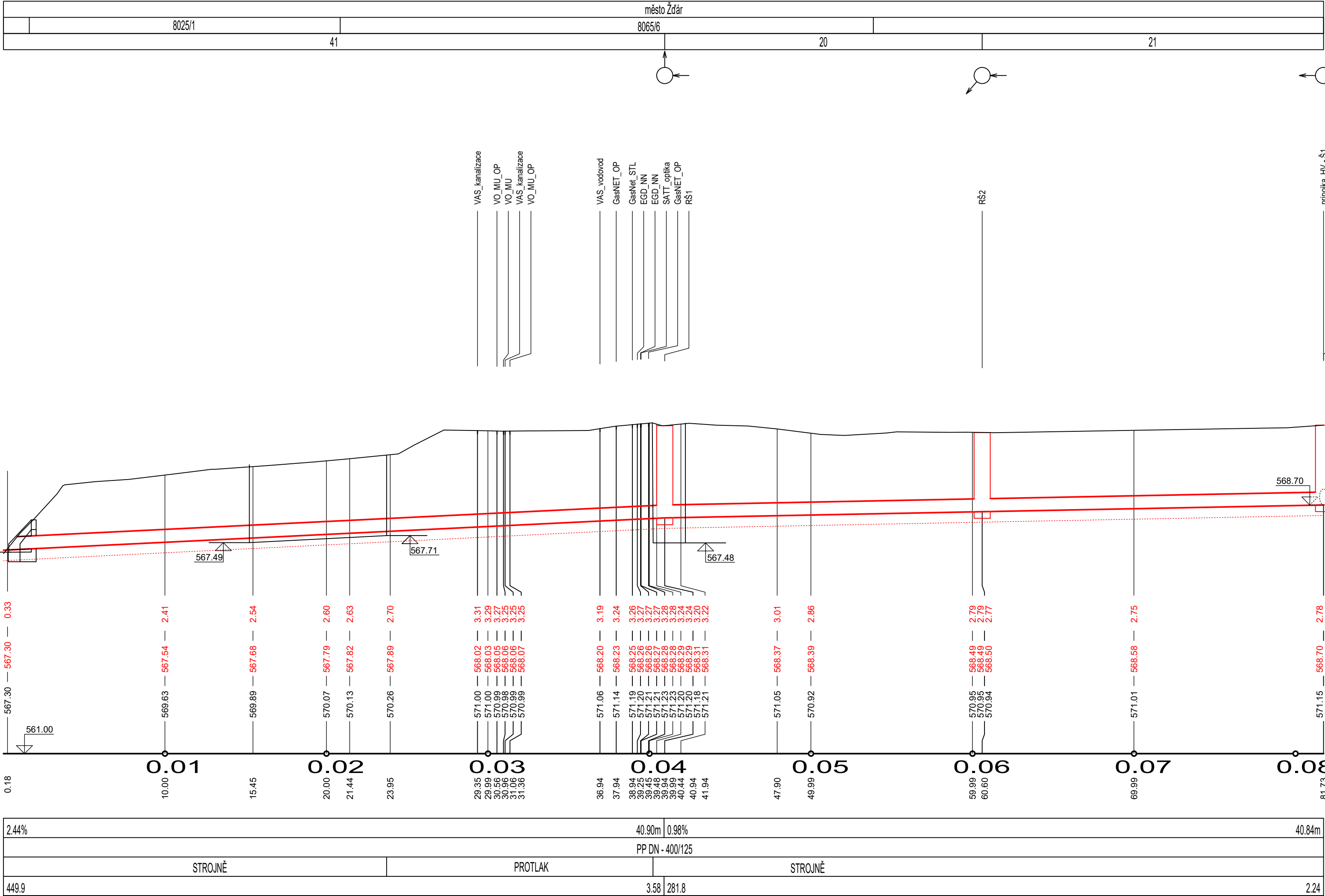
HLOUBKA VÝKOPU

KÓTA NIVELETY POTRUBÍ

TERÉN


SROVNÁVACÍ ROVINA
STANIČENÍ V KM
STANIČENÍ V M

SKLON POTRUBÍ NA DÉLKU
DRUH POTRUBÍ
ZPŮSOB TĚŽENÍ
KAPACITA Q[l/s],v[m/s]



Poznámka:
Před započítáním prací je nutno vytyčit všechny IS příslušnými správci sítí, včetně přípojek přímo na staveništi a provést jejich ochranu. Při veškerých zemních pracích, zejména výkopových je nutno chránit je takovým způsobem, aby nedošlo k jejich poškození. Při pracích v blízkosti podzemního vedení je nutno provádět výkopy ručně podle požadavků správců inženýrských sítí!

Souřadný systém: JTSK Výškový systém: Bpv

		Zpracovatel: Atregia s.r.o. Vážného 10, 621 00 Brno email: info@atregia.cz		Investor: Město Žďár nad Sázavou Žižkova 227/1, 591 01 Žďár nad Sázavou email: kamila.odehnalova@zdnars.cz	
HIP: Ing. Dalibor Basovník		Zpracoval: Ing. Dana Kovářová		Zpracovatel části PD:	
Název akce: Městský park Klafar III. Fáze Protlak - 1. etapa		Datum:		07/2024	Autorizační razítko:
		Stupeň:		DPS	
		Měřítko:			
		Číslo zakázky:		104/2023	
Část PD: D. Dokumentace objektů		Formát:		3xA4	
		Číslo výkresu:		Číslo paré:	
Název výkresu: PO - STOKA 1a				D.2	