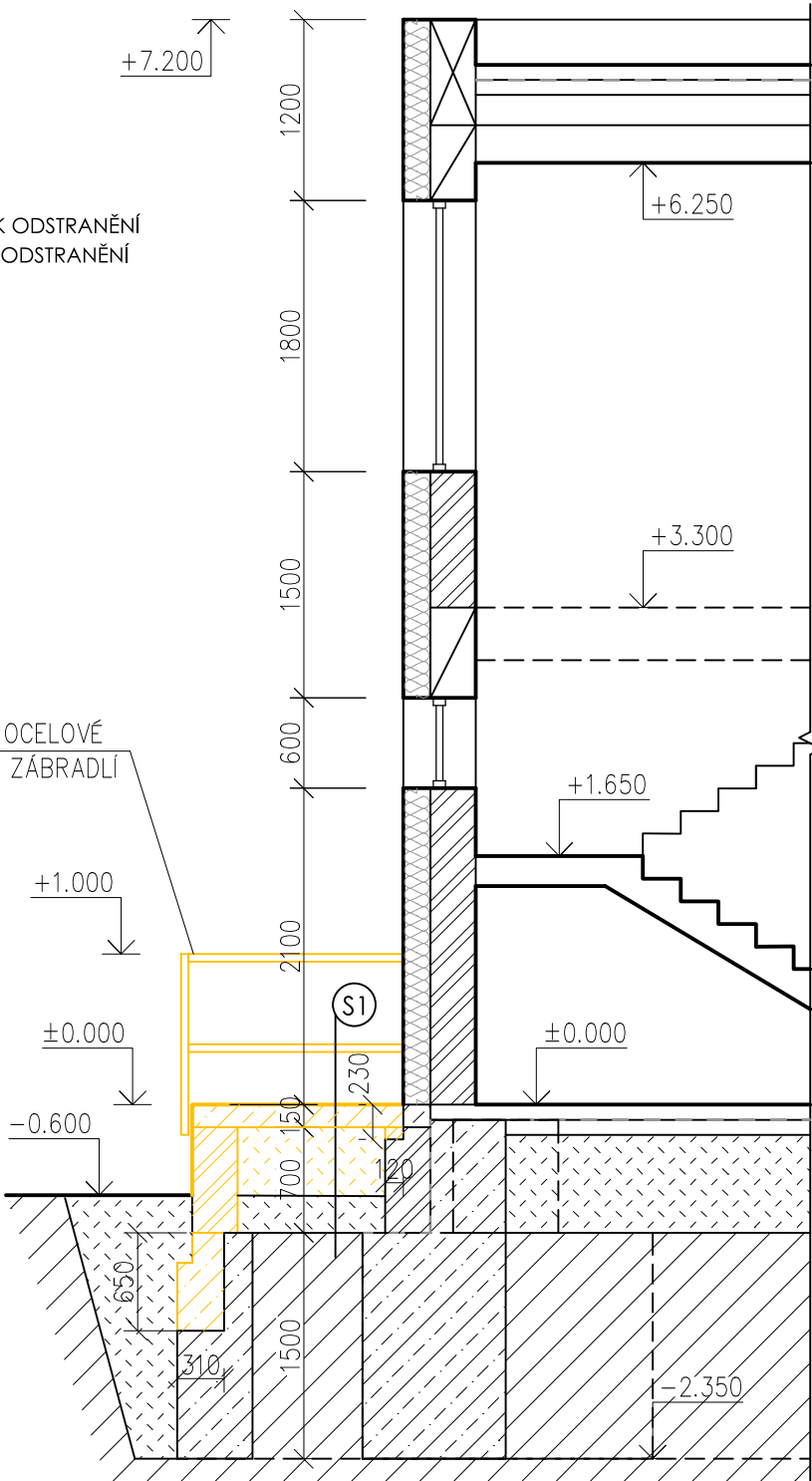


# ŘEZ A-A - STÁVAJÍCÍ STAV

S1

BETONOVÉ DLAŽDICE, TL. 40 mm - K ODSTRANĚNÍ  
BETONOVÉ PANELY, TL. 100 mm - K ODSTRANĚNÍ  
STÁVAJÍCÍ ZÁSYP  
STÁVAJÍCÍ ZEMINA

STÁVAJÍCÍ OCELOVÉ  
TRUBKOVÉ ZÁBRADLÍ



±0,000 = STÁVAJÍCÍ PODLAHA 1.NP / SOUŘADNICOVÝ SYSTÉM S-JTSK

Vypracoval:		Zodp. proj.			<b>ING. JAROSLAV ROUŠ</b> Havlíčkovno nám. 152/4 591 01 Žďár nad Sázavou IČO: 41001117 ID schránky: cpmarky www.jrous.cz e-mail: jrous@jrous.cz	
ING.ARCH. LENKA LÁNOVÁ		ING. JAROSLAV ROUŠ				
tel: 737 977 003		tel: 777 660 723				
Kraj: VYSOČINA		O.ú.(Mě.ú.): ŽĎÁR NAD SÁZAVOU				
Stavebník: MĚSTO ŽĎÁR NAD SÁZAVOU, ŽIŽKOVA 227/1, 591 01 ŽĎÁR NAD SÁZAVOU IČO: 00295841, DIČ: CZ00295841						
Místo stavby: K.Ú.: MĚSTO ŽĎÁR, p.č.: 6047					Č. zakázky: P/014/2024	
Akce:					Datum: 04/2024	
<b>NÁKLADNÍ RAMPA SE ZASTŘEŠENÍM, MŠ HAŠKOVA</b>					Stupeň: DSP	Paré č:
					Formát: 2A4	
					Měřítko: 1:50	
Obsah: ŘEZ A-A - STÁVAJÍCÍ STAV					Číslo výkresu:	02
Část profese: D.1.1. ARCHITEKTONICKO STAVEBNÍ ŘEŠENÍ						