



Specifikace:

Parková lavice na centrální noze (ref. výrobek: Vera Solo LVS 111, mmcité)

**Charakter konstrukce:** ocelová konstrukce spojená s dřevěnými deskami pomocí šroubových spojů z nerez.

**Povrchová úprava:** ocelová konstrukce bočnic je opatřena ochrannou vrstvou zinku a práškovým vypalovacím lakem.

**Nosná kostra:** dvě bočnice svařené z plochých tyčí a výpalků z ocelového plechu.

**Rozměry:** 1600x500x450

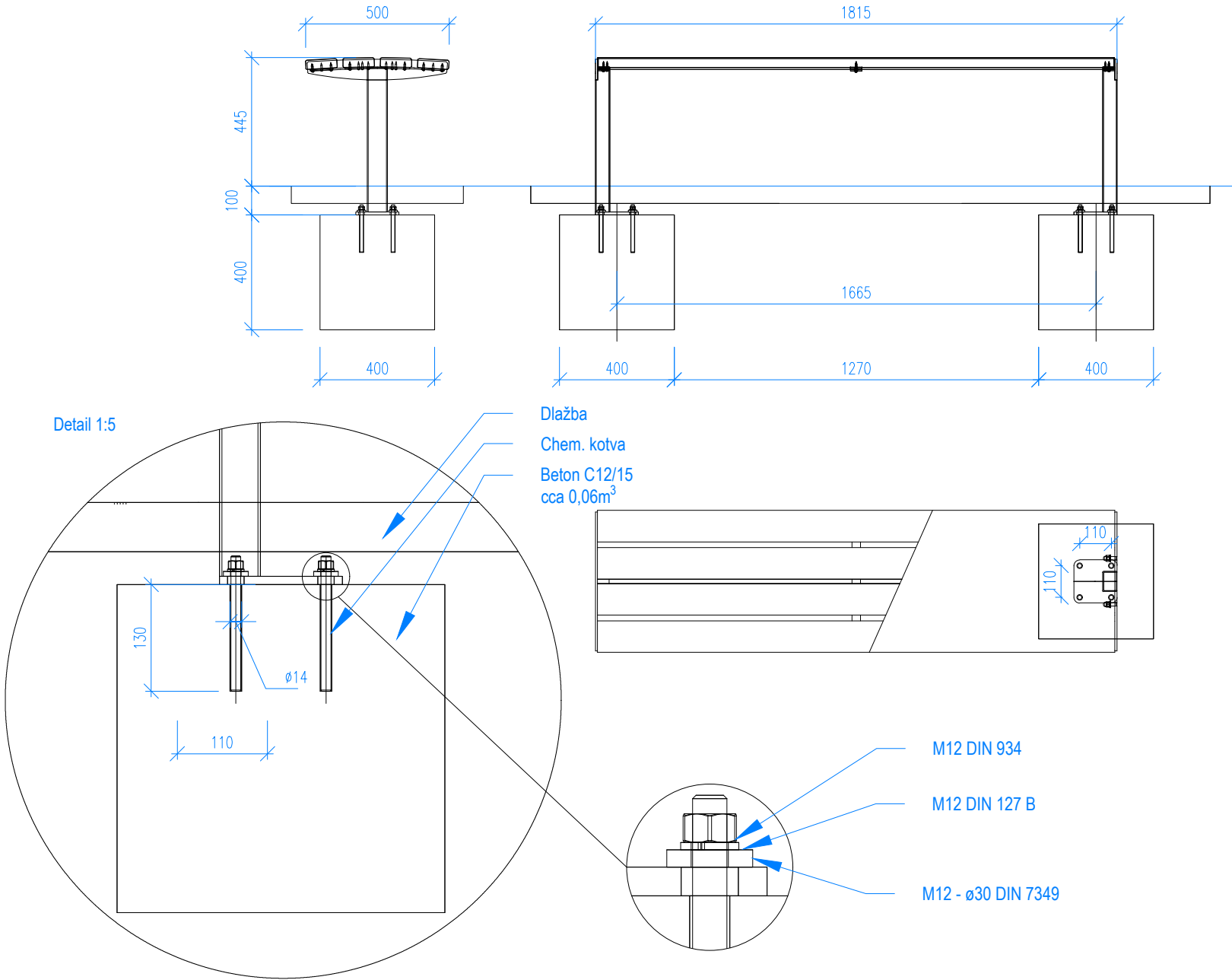
**Sedák:** 4 lamely z masivního tropického dřeva obdélníkového průřezu, délky 1600 mm.

**Barevnost:** RAL 9005 (černá)

**Kotvení:** kotvení na dlažbu do betonového základu pomocí závitových tyčí.

Poznámky:

Varianty: tropické dřevo



Generální projektant:



MS Plan s.r.o.  
U Nikolajky 1085/15, 150 03 Praha 5  
IČ: 16190513  
tel: 226 203 710  
www.wemakespaces.archi

Autor projektované části:



MS Plan s.r.o.  
U Nikolajky 1085/15, 150 03 Praha 5  
IČ: 16190513  
tel: 226 203 710  
www.wemakespaces.archi

Stavebník:



Město Žďár nad Sázavou  
Žižkova 227/1  
591 31  
Žďár nad Sázavou

Název akce:	Magistrála - Rekonstrukce veřejného prostoru s modrozelenými prvky - I. etapa
Místo:	Východní část silnice I/37, úsek: jižní část ulice Dolní - Havlíčkovo náměstí - ulice Horní, k.ú. Žďár nad Sázavou [795232]
Fáze:	Dokumentace pro provedení stavby (DPS)
Objekt:	SO.802 - Městský mobiliář, autobusové zastávky
Projektová část:	D.1.8.2 - Mobiliář

Architektonické a stavební řešení:	MS Plan s.r.o.	Paré:	
Zodpovědný projektant:	Ing. arch. Michal Šourek		
Vypracoval:	Ing. arch. Marek Staříčný		
Kontroloval:	Ing. arch. Eližbieta Hřebecká		
Datum:	06/2024	Formát:	
Měřítko:	1:20		

Obsah: Parková lavička bez opěradla

Č. výkresu: MOB.101