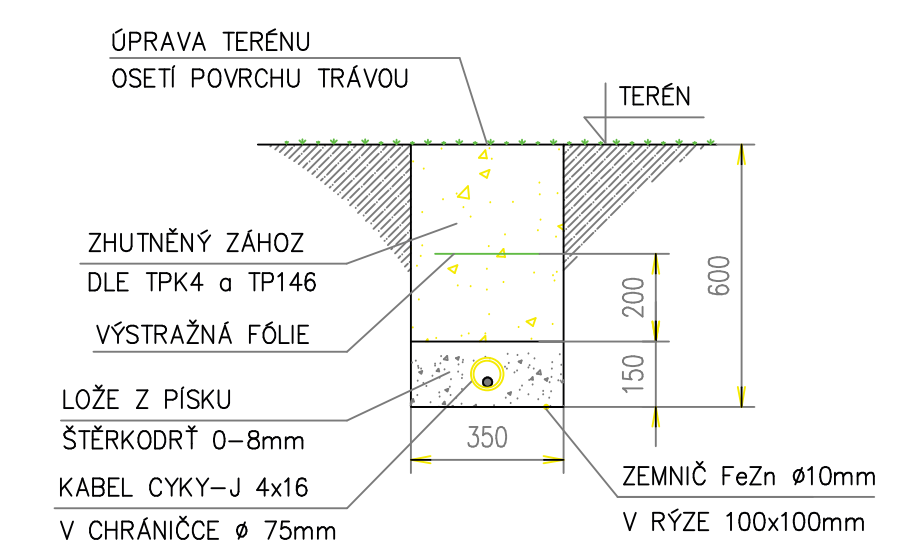
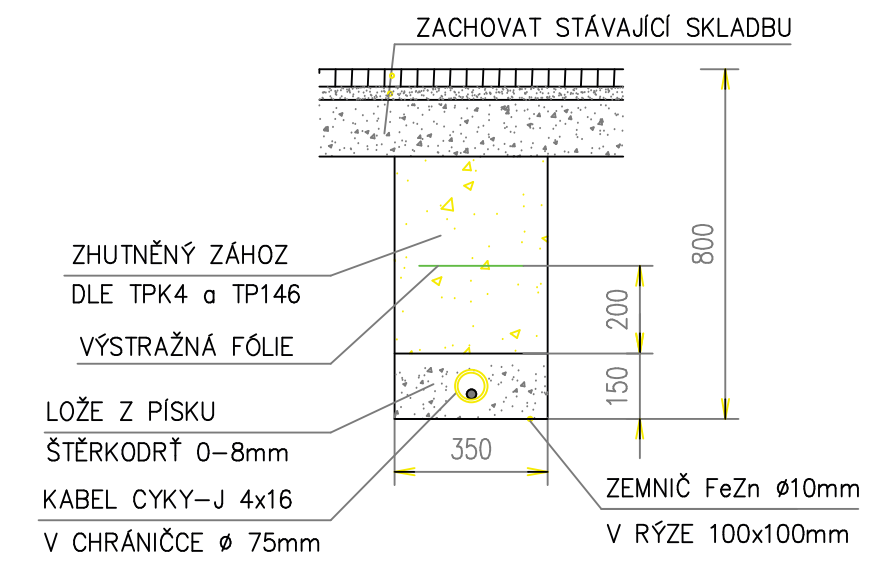


KABELOVÝ VÝKOP VE VOLNÉM TERÉNU

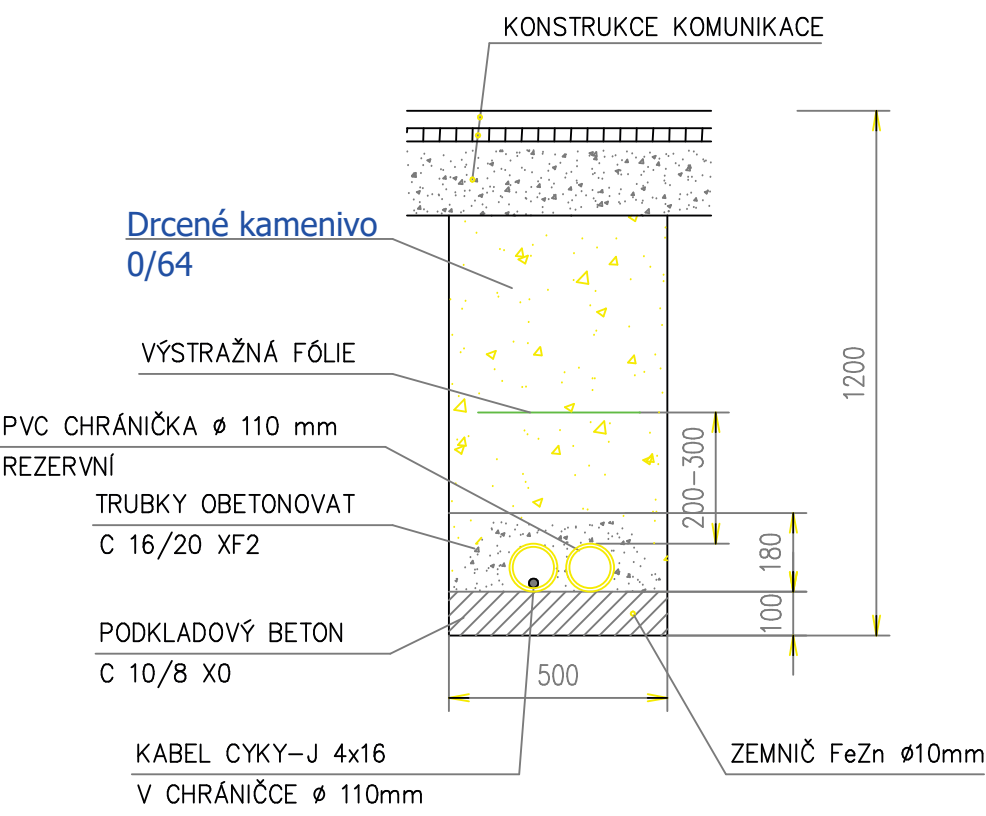


KABELOVÝ VÝKOP POD SJEZDY NA POZEMKY



V místech vjezdů na pozemky bude zachována stávající skladba svrchních vrstev a finální terénní povrchy, které jsou tvořeny zámkovou dlažbou, nebo asfaltovým povrchem.

KABELOVÝ VÝKOP POD KOMUNIKACÍ



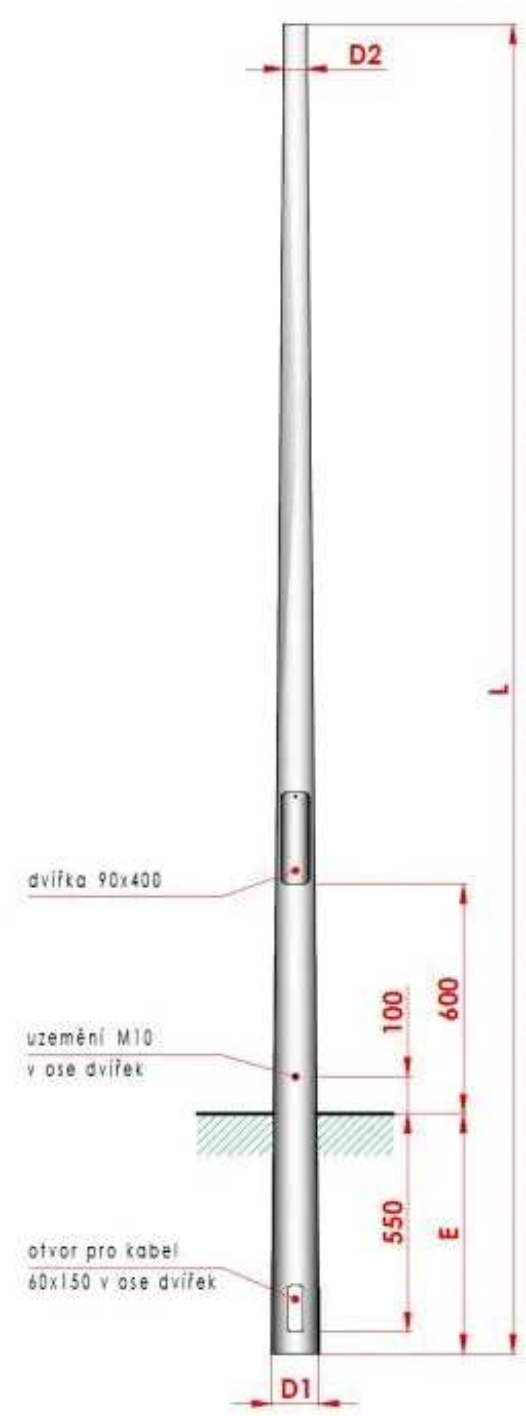
NEJMENŠÍ VODOROVNÉ VZDÁLENOSTI PŘI SOUBĚZÍCH [m]

DRUH SÍTĚ	SILOVÉ KABELY DO							SDĚLOVACÍ KABELY		PLYNOVODNÍ POTRUBÍ		VODOVODNÍ SÍTĚ A PŘÍPOJKY	TEPELNÉ SÍTĚ	KABELOVODY	STOKOVÉ SÍTĚ A KANALIZAČNÍ PŘÍPOJKY
	1 kV	10 kV		35 kV		220 kV	DO 0,005 MPa			DO 0,4 MPa					
KABEL DO 1 kV	0,05	0,15		0,20		0,20	0,30	0,10	0,40	0,60	0,40	0,30	0,10	0,50	
POZNÁMKA							3)	4)							
KABEL DO 35 kV	0,20	0,20		0,20		0,20	0,80	0,30	0,40	0,60	0,40	1,00	0,30	0,50	
POZNÁMKA							3)	4)							
SDĚLOVACÍ KABEL	0,30	0,10	0,80	0,30	0,80	0,30	0,80			0,40	0,40	0,40	0,80	0,30	0,50
POZNÁMKA	3)	4)	3)	4)	3)	4)	7) 8)	10)				11)			

NEJMENŠÍ VODOROVNÉ VZDÁLENOSTI PŘI KŘÍŽENÍ [m]

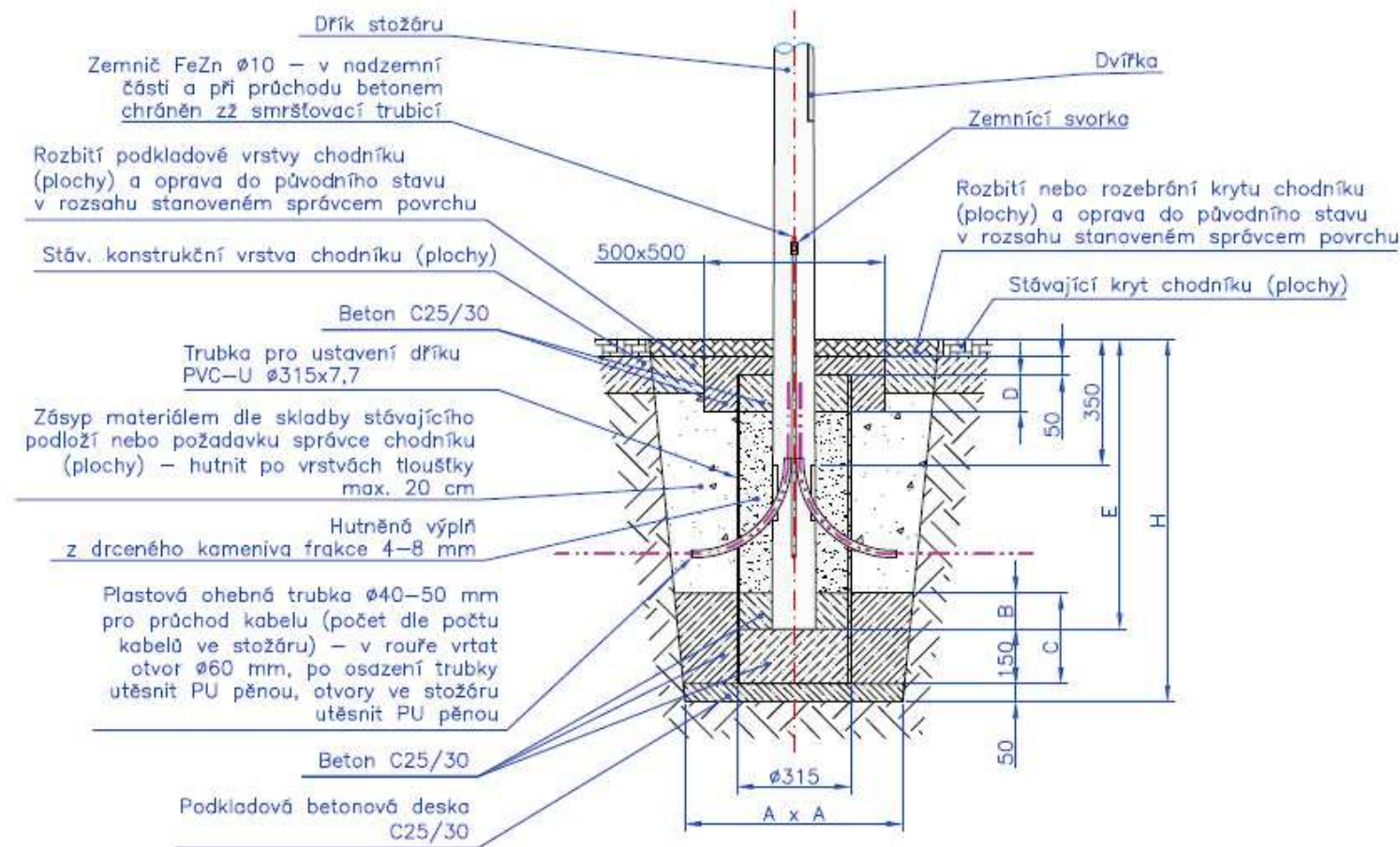
DRUH SÍTĚ	SILOVÉ KABELY DO							SDĚLOVACÍ KABELY		PLYNOVODNÍ POTRUBÍ		VODOVODNÍ SÍTĚ A PŘÍPOJKY		TEPELNÉ SÍTĚ	KABELOVODY	STOKOVÉ SÍTĚ A KANALIZAČNÍ PŘÍPOJKY	
	1 kV	10 kV		35 kV		220 kV	DO 0,005 MPa			DO 0,4 MPa							
KABEL DO 1 kV	0,05	0,15		0,20		0,20	0,30	0,10	0,10	0,10	0,40	0,20	0,30	0,10	0,30		
POZNÁMKA							4)	5)	6)	6)	2)	5)	7)				
KABEL DO 35 kV	0,20	0,20		0,20		0,25	0,80	0,30	0,10	0,20	0,40	0,20	0,50	0,30	0,50		
POZNÁMKA						9)	4)	4) 5)	6)	6)	2)	5)	7)				
SDĚLOVACÍ KABEL	0,30	0,10	0,80	0,30	0,80	0,30	0,50			0,10	0,10	0,20		0,50	0,15	0,10	0,20
POZNÁMKA	4)	5)	4)	5)	4)	5)	10) 11) 12)	14)						4)	5)		

OSTATNÍ VIZ ČSN 73 6005, TABULKY A.1, A.2, PŘÍLOHY B, C A ČSN 33 2000–5–52 ed.2

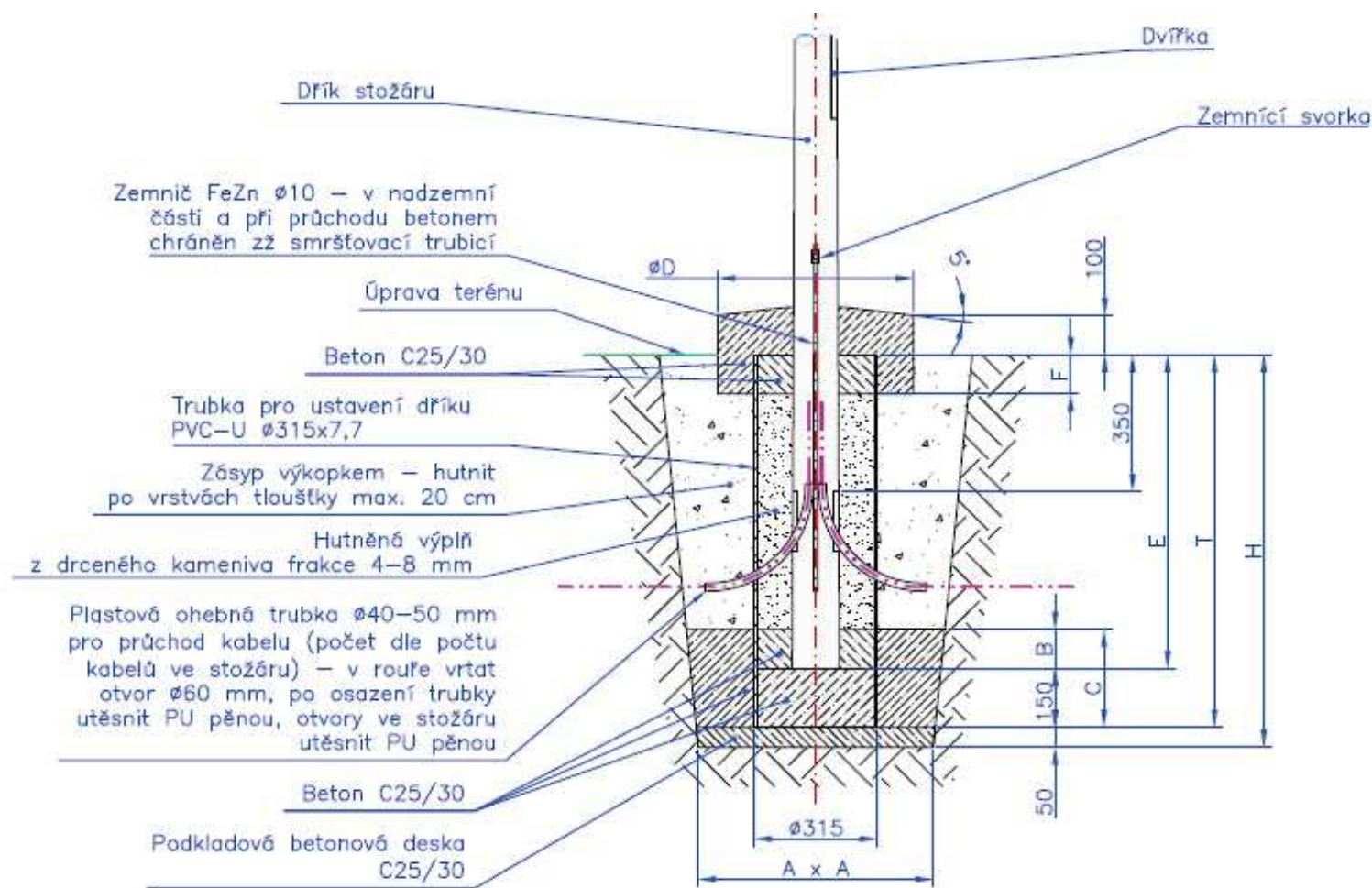


Výška L	D1*	D2	E	Plocha	Max. hmotnost svítidla
11 500 mm	202 mm	76 mm	1 500 mm	4,8 m ²	25 kg
7 000 mm	130 mm	60 mm	1 000 mm	2,1 m ²	25 kg

Provedení základu ve zpevněné ploše



Provedení základu v zeleni



jm. výška stožáru (m)	A (mm)	E (mm)	H (mm)	B (mm)	C (mm)	D (mm)
6	600	1000	1200	200	350	150
10	1 700	1 500	750	200	500	500

Doplňující informace

Při provádění výkopů pro základy stožárů nutno výkopy hloubky nad 1 m zajistit proti sesuvu! Pro betonování základů nepoužívat suché betonové směsi bez předchozího důkladného promísení s vodou v předepsaném poměru! Rozměry základů stožárů platí na území města Žďár nad Sázavou pro umístění v soudržném podkladu (zemíně) za předpokladu maximálního zatížení stožárů definovaného ve specifikacích příslušných stožárů bez jakéhokoliv dalšího zatížení. V případě nesoudržných podkladů (např. písčitých), většího nebo jinak nespecifikovaného zatížení stožárů apod. je nutno provedení a rozměry základů posoudit a navrhnout individuálně s ohledem na navržené zatížení a podmínky umístění. Rozměry základů stožárů dále platí pouze pro umístění mimo ochranná pásma inženýrských sítí! V případě umístění stožáru v ochranném pásmu cizí inženýrské sítě je nutno základ stožáru navrhnout s ohledem na podmínky stanovené správcem této sítě při respektování dimenzování základu pro navržené zatížení! Odlišné provedení základů než výše uvedené musí být vždy odsouhlaseno správou VO!