

OBSAH:

STAVEBNÍ ČÁST:

- 1a PŮDORYS 2NP–WC MUŽI– STÁVAJÍCÍ STAV
- 1b PŮDORYS 2NP–WC ŽENY– STÁVAJÍCÍ STAV
- 2a PŮDORYS 2NP– WC MUŽI– bourací práce
- 2b PŮDORYS 2NP–WC ŽENY– bourací práce
- 3a PŮDORYS 2NP–WC ŽENY– STAVEBNÍ ÚPRAVY
- 3b PŮDORYS 2NP–WC ŽENY– STAVEBNÍ ÚPRAVY

ZTI:

- 1a PŮDORYS 2NP–WC MUŽI– ROZVODY KANALIZACE
- 1b PŮDORYS 2NP–WC ŽENY– ROZVODY KANALIZACE
- 2a PŮDORYS 2NP–WC MUŽI– ROZVODY VODY
- 2b PŮDORYS 2NP–WC ŽENY– ROZVODY VODY

ODPOV.PROJEKTANT		Ing. Zbyněk Semerád		ING. ZBYNĚK SEMERÁD Libušínská 197/44 Žďár nad Sázavou 1 IČ: 456 46 597		
VYPRACOVAL		Ing. Zbyněk Semerád				
KRESLIL		Ing. Zbyněk Semerád				
KRAJ:	VYSOČINA	KÚ:	město Žďár	FORMÁT	x A4	
OBJEDNATEL	Město Žďár nad Sázavou, Žižkova 227/1, Žďár nad Sázavou IČ: 00295841, DIČ: CZ 295841			DATUM	únor 2022	
ZAKÁZKA: Stavební úpravy sociálního zařízení Hotelový dům MORAVA, Horní č.p. 1679, č.or. 22, Žďár nad Sázavou 1				ČÍSLO ZAKÁZKY	06/2022	
				ÚČEL, STUP.DOK.	DVD	č. VÝKRESU
				MĚŘÍTKO		
				Č. PARÉ		
1	2	3	4			

Stavební úpravy sociálního zařízení
Hotelový dům MORAVA, Horní č.p. 1679, č.or. 22,
Žďár nad Sázavou 1
dokumentace pro výběr dodavatele

TECHNICKÁ ZPRÁVA

Vypracoval : Ing. Zbyněk Semerád, Libušínská 197/44, Žďár nad Sázavou ,
ČKAIT: 1001672

Datum : březen 2022

Počet stran : 4

TECHNICKÁ ZPRÁVA

IDENTIFIKAČNÍ ÚDAJE STAVBY

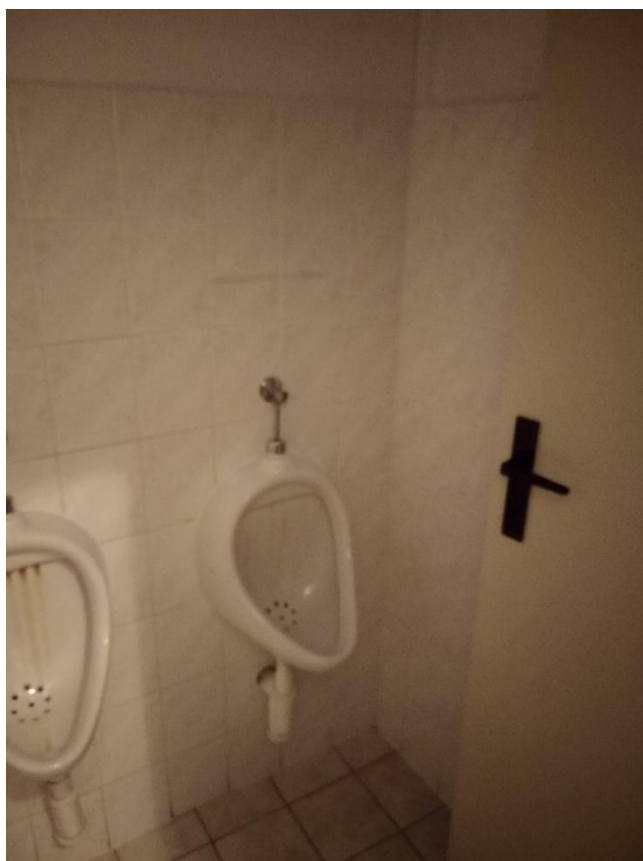
Název stavby : Stavební úpravy sociálního zařízení Hotelový dům MORAVA, Horní č.p. 1679, č.or. 22, Žďár nad Sázavou 1
Místo stavby : Horní č.p. 1679, č.or. 22, Žďár nad Sázavou 1
Typ stavby : budova s číslem popisným
Účel stavby : objekt občanského vybavení
Stupeň dokumentace : Dokumentace pro výběr dodavatele (DVD)

Projektová dokumentace řeší stavební úpravy stávajících sociálních zařízení ve 3NP Hotelového domu Morava – sociální zařízení pro muže a sociální zařízení pro ženy. Obě místnosti jsou v původním technickém stavu z doby výstavby z 80 let minulého století.

Sociální zařízení muži:

Stávající stav: Předsíň se dvěma umyvadly, z předsíně přístup do místnosti s pisoárem a přes místnost s pisoárem do místnosti s WC. Z předsíně vstup do místnosti se třemi pisoáry a dvěma místnostmi WC.

Nový stav: Vybourání nového otvoru z chodby- samostatná místnost WC s umývánkem- pro návštěvníky. Stávající předsíň s novými umyvadly zapuštěné v desce. Místnost se třemi novými pisoáry a dvě samostatné místnosti WC.





Sociální zařízení ženy:

Stávající stav: Dvě samostatně přístupné části. První- předsíň s umyvadlem a místnost s WC. Druhá- předsíň, místnost se dvěma umyvadly a místnost s WC a bidetem,

Nový stav: Z první části vznikne jedna společná místnost s umyvadlem a sprchovým koutem. Z druhé části vznikne předsíň se dvěma umyvadly a dvě samostatné místnosti WC.



TECHNICKÉ A KONSTRUKČNÍ ŘEŠENÍ OBJEKTU:

PRÁCE BOURACÍ

- demontáž zařizovacích předmětů
- vyvěšení stávajících křídel vnitřních dveří
- demontáž stávajících litinových radiátorů- zpětná montáž
- vybourání příček, osekání keramických obkladů v=2100mm
- osekání stávající omítky pod obklady- tzv. buchy
- demontáž baterií, zápachových uzávěrek...
- vybourání stávající keramické dlažby včetně betonu
- demontáž stávajících rozvodů vody
- vysekání kapes pro zavázání nově navržených příček

Svislé konstrukce

Nové zdivo dělicích příček tl. 150 a 100mm, dozdní otvorů po původních dveřích a dozdní polopříček ke stropu je navrženo z pórobetonových tvárnic na lepidlo 100(150)*249*599mm. Obezdní nově navržených montážních prvků pro závěsné WC z pórobetonových tvárnic na lepidlo YTONG v=1200mm a 1300mm

Úpravy vnitřních povrchů

Vnitřní omítky na nově navržených konstrukcích jsou navrženy sádrové nebo vápenno-sádrové.

Charakteristika: Jednovrstvá sádrová strojně zpracovatelná omítka

Povrch: Filcovaný

Zpracování: Strojní

Doporučená tloušťka: 8 - 10 mm

Hrubá omítka pod nově navržené keramické obklady. Přestukování stávajících omítek stěn nad obklady.

OBKLADY KERAMICKÉ

Je navržen keramický kalibrovaný obklad formátu cca 200x200mm do výšky 2100mm.

Veškeré keramické obklady budou prováděny lepením do tmelů. Vnější spoje budou upraveny seřezáním na 45°. Keramický obklad bude proveden včetně soklových rohových, koutových, dilatačních a lemujících lišt a silikonovým sanitárním tmelem zatmelených spár v okolí zařizovacích předmětů a revizních dvířek. Umístění vypínačů, zásuvek, apod. – provést vždy na střed obkladačky.

Malby

Nové malby budou provedeny pouze na stěnách a stropech.

Na opravu stěn před výmalbou je v rámci rozpočtu rovněž rezerva na sádrování vypadlých děr, oškrabávání původní výmalby v místech, kde je nevhodný podklad, rezerva na omytí stěn čistícím přípravkem a penetrace podkladu. Menší vypadlé díry se opraví sádrovým bílým tmelem, který lze po zatvrdnutí brousit. Větší vypadlé díry se opraví stejnou omítkou, která se použije na opravu vnitřních špalet po výměně výplní otvorů, tj. jádrovou MVC omítkou se štukem.

Počítá se s bílou vnitřní malbou provedenou ve dvou vrstvách.

Nátěry

nátěr stávajících ocelových zárubní navazující na opravované místnosti

Izolace proti vodě

v místnosti se sprchovým koutem je navržena tekutá hydroizolace MAPEI včetně použití samolepicích bandáží Mapeband - vodorovné konstrukce a svislé konstrukce do výšky 2100mm.

Podlahy

podlaha bude provedena z betonové mazaniny z betonu C20/25-XC2 v tl. 50mm

KERAMICKÉ DLAŽBY

V místnostech je navržena keramická dlažba formátu 200x200mm, plnoplošně lepená do jednosložkového flexibilního lepidla na cementové bázi + spárovací hmota na cementové bázi s vysokou odolností proti oděru, odolností proti plísním.

SOUVISEJÍCÍ PRÁCE:

- montáž pomocného lešení
- plošina pro vybourání otvoru pro odvětrání a montáž VZT potrubí
- odvoz vybourané suti na skládku
- elektroinstalace- nové světelné rozvody a osvětlovací tělesa

VNITŘNÍ VODOVOD

Nové rozvody studené a teplé vody budou napojeny na stávající již vyměněné stoupačkové potrubí. V místech nově navržených dveří z prostoru chodby bude přeloženo stávající stoupačkové potrubí mimo navržený otvor.

Nové rozvody budou vedeny ve vybouraných drážkách v cihelných příčkách

Materiál vodovodu :

Veškeré nové rozvody - trouby PP Hostalen.

Izolace potrubí bude provedena dle vyhl.č.193/2007. Potrubí bude izolováno návlekovou izolační hadicí MIRELON.

Součinitel tepelné vodivosti izolace teplé a cirkulační vody bude odpovídat následující tabulce:

Určující hodnoty součinitelů prostupu tepla vztahených na jednotku délky u vnitřních rozvodů:

DN	10 až 15	20 až 32	40 až 65
U [W/mK]	0,15	0,18	0,27

Na základě optimalizačního výpočtu respektujícího ekonomicky efektivní úspory energie, budou tl. Izolace na potrubí teplé a cirkulační vody následující:

-D 20	-min. tl.izolace 20mm
-D 25	-min. tl.izolace 20mm
-D 32	-min. tl.izolace 30mm
-D 40	-min. tl.izolace 30mm
-D 50	-min. tl.izolace 30mm

Studená voda bude izolována hadicí tl.6-9 mm se součinitelem tepelné vodivosti min. 0,038W/m.K.

Montáž izolace a zakrytí rozvodů v drážkách se provádí až po úspěšné tlakové zkoušce

-systém se pomalu naplní a odvzdušní – provedení předběžné zkoušky

-provedení hlavní tlakové zkoušky

-vystavení zkušebního protokolu

Zatížitelnost potrubí - 70°C, 10 bar, životnost >50 let

Maximální zatížení potrubí - 95°C při tlaku 3 bar – krátkodobé teploty > 95°C nejsou dovoleny

Při montáži je třeba dodržovat montážní postup výrobce potrubí.

VNITŘNÍ KANALIZACE

Nově navržené zařízovací předměty budou napojeny na stávající kanalizační stoupací potrubí

Pro svedení odpadních vod jsou navrženy nové kanalizační potrubí ve stejných trasách původních rozvodů- dle projektové dokumentace. Projekt vnitřní kanalizace je řešen podle příslušných směrnic a platných norem ČSN.

Nové rozvody kanalizace budou napojeny na stávající stoupací kanalizační potrubí.

Nově budou provedeny odpady od všech zařízovacích předmětů.

Připojovací potrubí bude z trub PP - HT, o dimenzích 50, vedené v drážkách ve zdi a zaplentováno. Sklon připojovacího potrubí – min. 3%.

Vývody pro připojení zařízovacích předmětů budou provedeny dle požadavků výrobce instalovaných zařízovacích předmětů.

Rovněž montáž zařízovacích předmětů, výška a způsob upevnění do stavební konstrukce bude provedeno dle požadavků doporučených výrobcem a požadavků norem a vyhlášek.

Veškeré práce budou provedeny dle platných čs. norem a předpisů.

ZAŘIZOVACÍ PŘEDMĚTY:

Navrženy v základním provedení, závěsné WC zadním odpadem , umyvadlo , sprchová vanička a sprchovou zástěnou. Baterie pákové nástěnné . Druh zařízovacích předmětů:

K klozet závěsný, odpad dn100, splachovací instalační modul

U umyvadlo do kuch. desky-keramické, JIKA IBON-shora zápusťné umyvadlo (520*410*185mm), odpad DN40, stojánková baterie

U1 umývátko Lira plus (450*370*155mm), odpad DN40, stojánková baterie

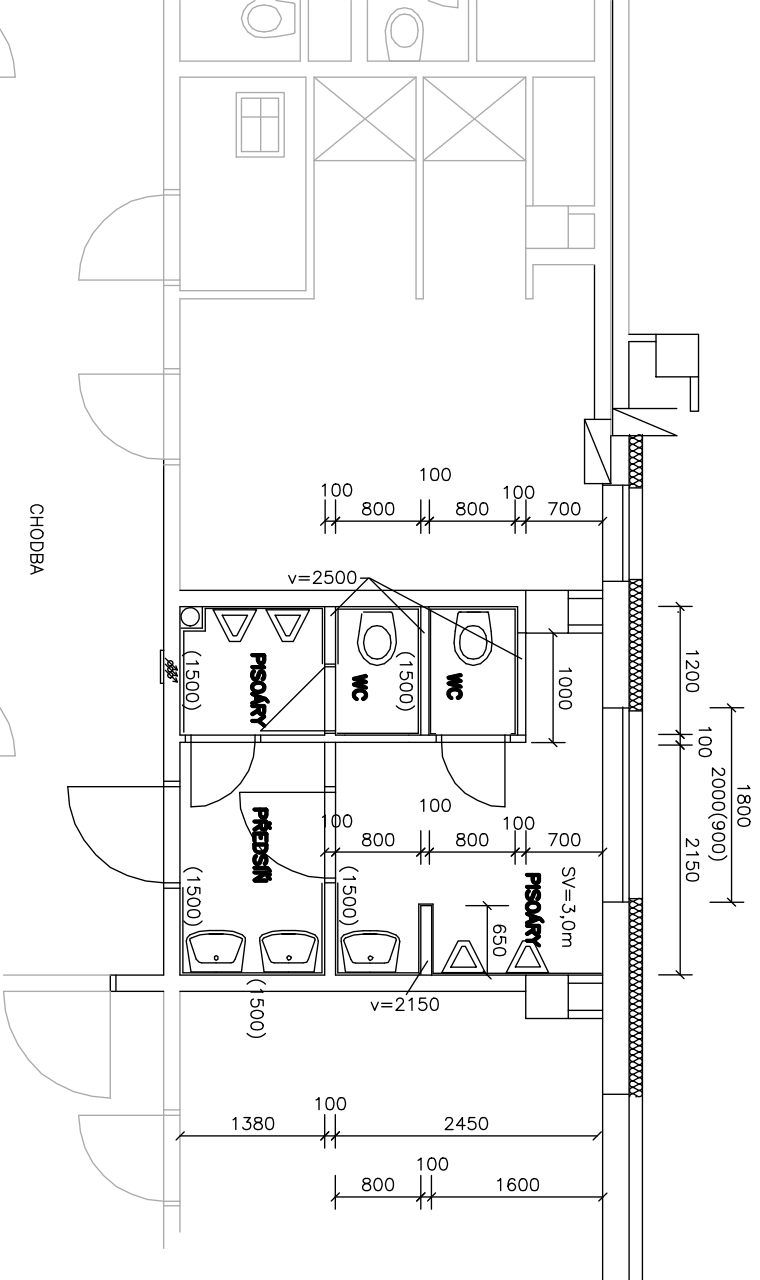
P pisoár s vnitřním přívodem vody

U2 umyvadlo Lira plus (650*480*195mm), odpad DN40, stojánková baterie

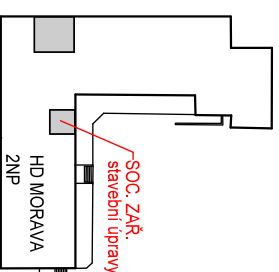
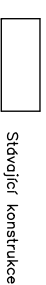
S sprchová vanička akrylátová čtvtkruhová 800*800*80mm, sprchová kout SKPC4 výška 1950mm

Sprchová baterie se sprchovou tyčí a poličkou na sprchovou tyč.

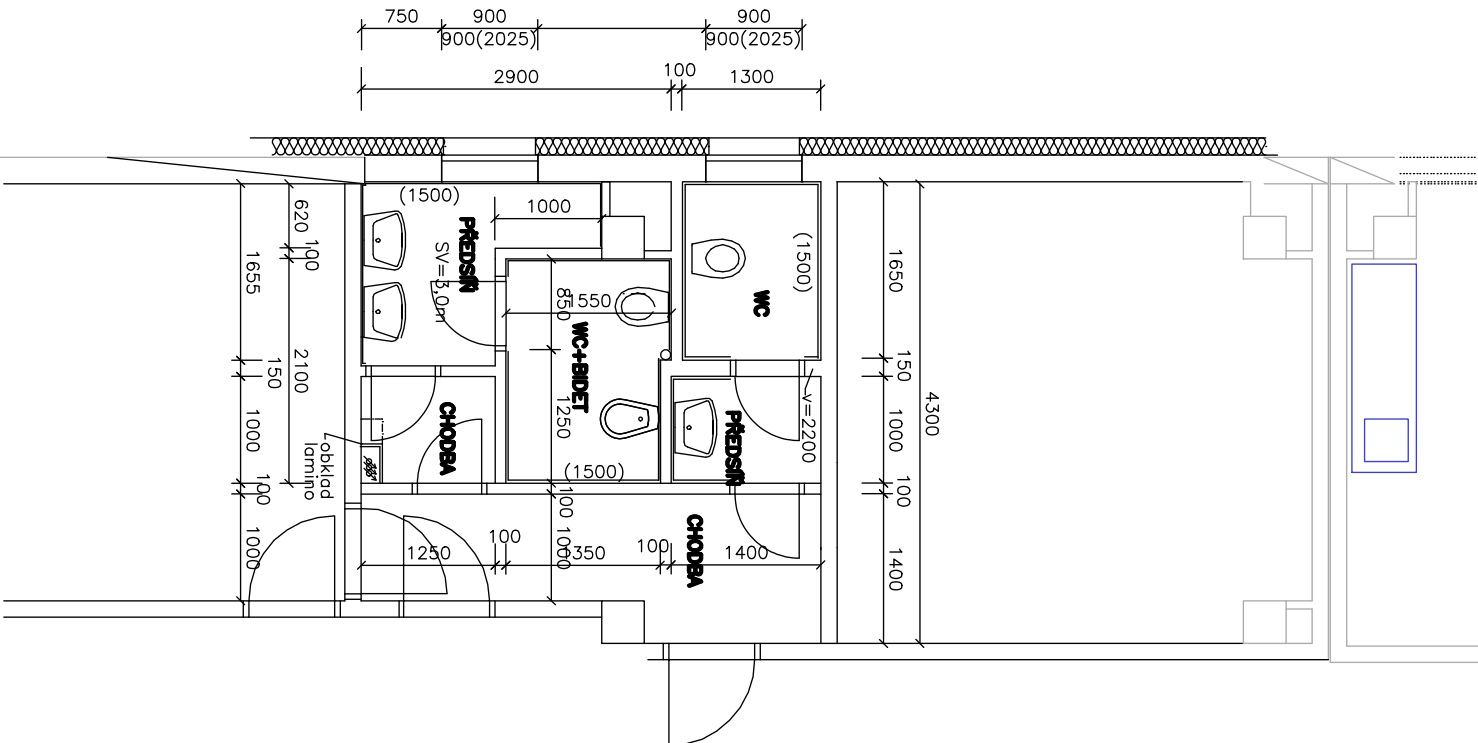




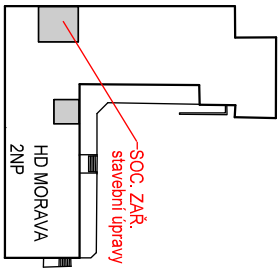
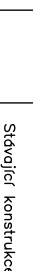
LEGENDA ZDÍVA



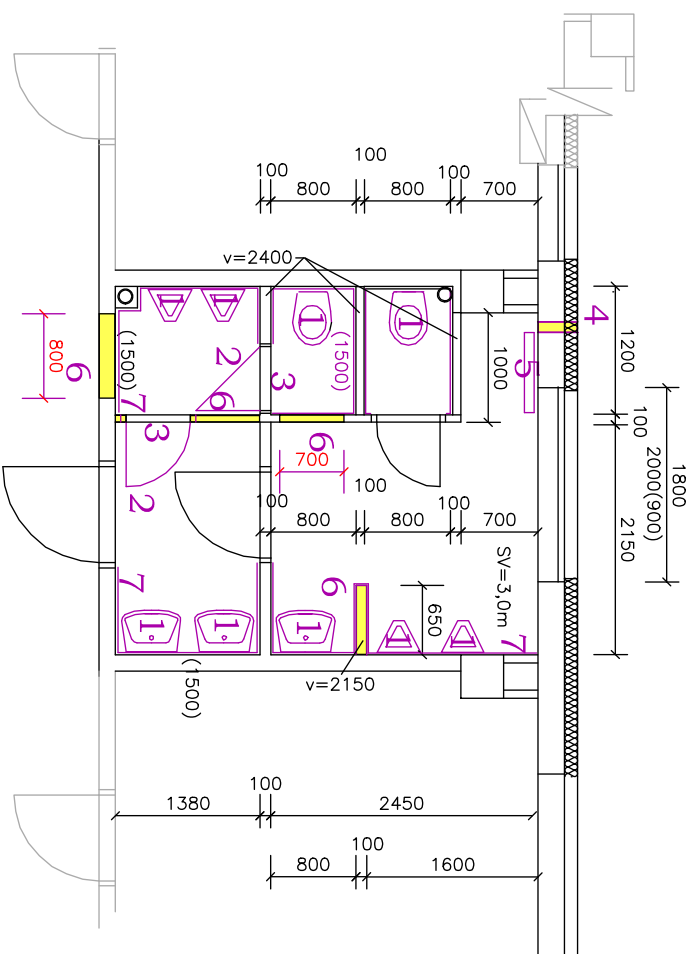
OPŤOV/PROJEKTANT	Ing. Zbyněk Semerád	ING. ZBYNĚK SEMERÁD	
VYPRACOVAL	Ing. Zbyněk Semerád	1. Abstraktní 197/44	
KRESLIL	Ing. Zbyněk Semerád	Ždár nad Sázavou I	
KRAJ:	VYSOČINA	KÚJ:	
OBJEDNATEL	Město Ždár nad Sázavou, Žitkova 227/1, Ždár nad Sázavou IČ: 002959841, DIČ: CZ 2959841	FORMÁT	x A4
ZAKÁZKA:	Stavební úpravy sociálního zařízení	DATAUM	únor 2022
Holelový dům MORAVA, Horní č.p. 1679, č. or. 22, Ždár nad Sázavou 1		ČÍSLO ZAKÁZKY	09/2022
		ÚČEL, STUP. DOK.	DNO
		MĚŘÍTKO	1:50
OBSAH VÝKRESU	PŮDORYS ZNP-WC MUŽI - stávající stav	Č. PÁŘE	1 2 3 4
		Č. VÝKRESU	1a



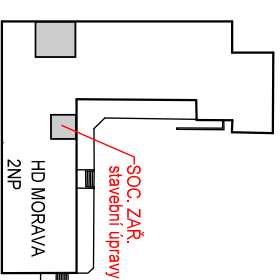
LEGENDA ZDÍVA



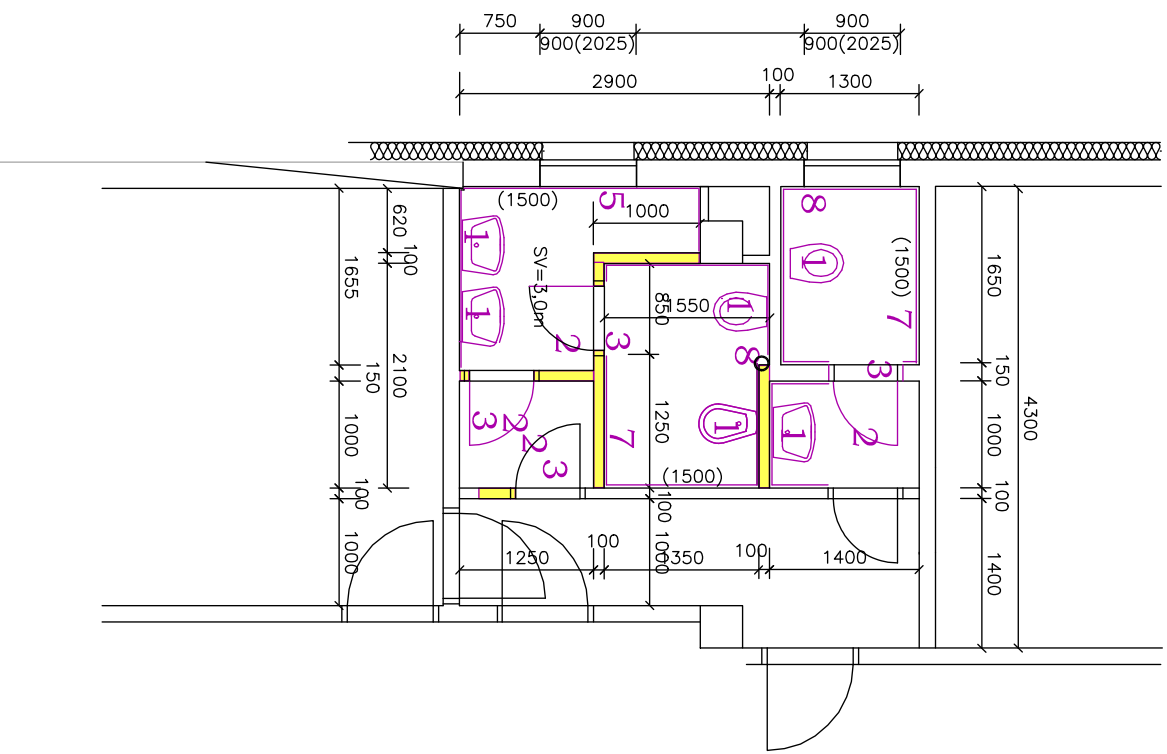
ODPOV. PROJEKTANT	Ing. Zbyněk Semerád	ING. ZBYNĚK SEMERÁD	1b
VYPRACOVAL	Ing. Zbyněk Semerád	Lbuninská 197/44 Žďár nad Sázavou 1 IČ: 486 46 997	06/2022
KRESLIL	Ing. Zbyněk Semerád		
KRAJ:	VYSOČINA	KÚ:	město Žďár
OBLEDNATEL	Město Žďar nad Sázavou, Žitkova 227/1, Žďar nad Sázavou IČ: 00295841, DIČ: CZ 295841	DATAŮ	únor 2022
ZAKÁZKA:	Stavební úpravy sociálního zařízení Hotelový dům MORAVA, Horní č.p. 1679, č.or. 22, Žďar nad Sázavou 1	ČÍSLO ZAKÁZKY	06/2022
		ÚČEL, STUP. DOK.	DVD
		MĚŘÍTKO	1:50
OBSAH VÝKRESU	PŮDORYS ZNP-WC ženy - stávající stav	Č. PÁRE	1 2 3 4
		Č. VÝKRESU	1b



- Legenda :**
- 1 Demontáž zařizovacích předmětů
 - 2 Vyvešení křidel dveří
 - 3 Vybourání ocelových zárubní
 - 4 Vybourání – jádrové vrtání otvor DN 100mm – nově navržené odvětrání
 - 5 Demontáž stáv. litinových radiátorů – zpětná montáž
 - 6 Vybourání přiček, vybourání otvorů v přičkách tl.100a150mm
 - 7 Osekání stáv. keramických obkladů v=1500mm
 - 8 Demontáž stávajících rozvodů vody, kanalizace...

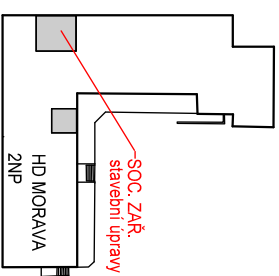


ODPOV.PROJEKTANT	Ing. Zbyněk Semerád	ING. ZBYNĚK SEMERÁD	
VYPRACOVAL	Ing. Zbyněk Semerád	Libušeňská 197/44	
KRESLIL	Ing. Zbyněk Semerád	Záhrada nad Sázkou 1	
KRAJ:	VYSOČINA	KÚ:	město Zám
OBJEDNATEL	Město Zám nad Sázavou, Žižkovo 227/1, Zám nad Sázavou IČ: 00293541, DIČ: CZ 293541	DATAUM	únor 2022
ZAKÁZKA:	Stavební úpravy sociálního zařízení	ČÍSLO ZAKÁZKY	06/2022
	Hoteľový dům MORAVA, Horní č.p. 1679, č.or: 22, Žďár nad Sázavou 1	ÚČEL, STUP.DOK.	DVD
		MĚŘÍTKO	1:50
OBSAH VÝKRESU	PŮDORYS ZNP-WC MUŽI- bourací práce	Č. PÁŘE	1 2 3 4
		Č. VÝKRESU	2a

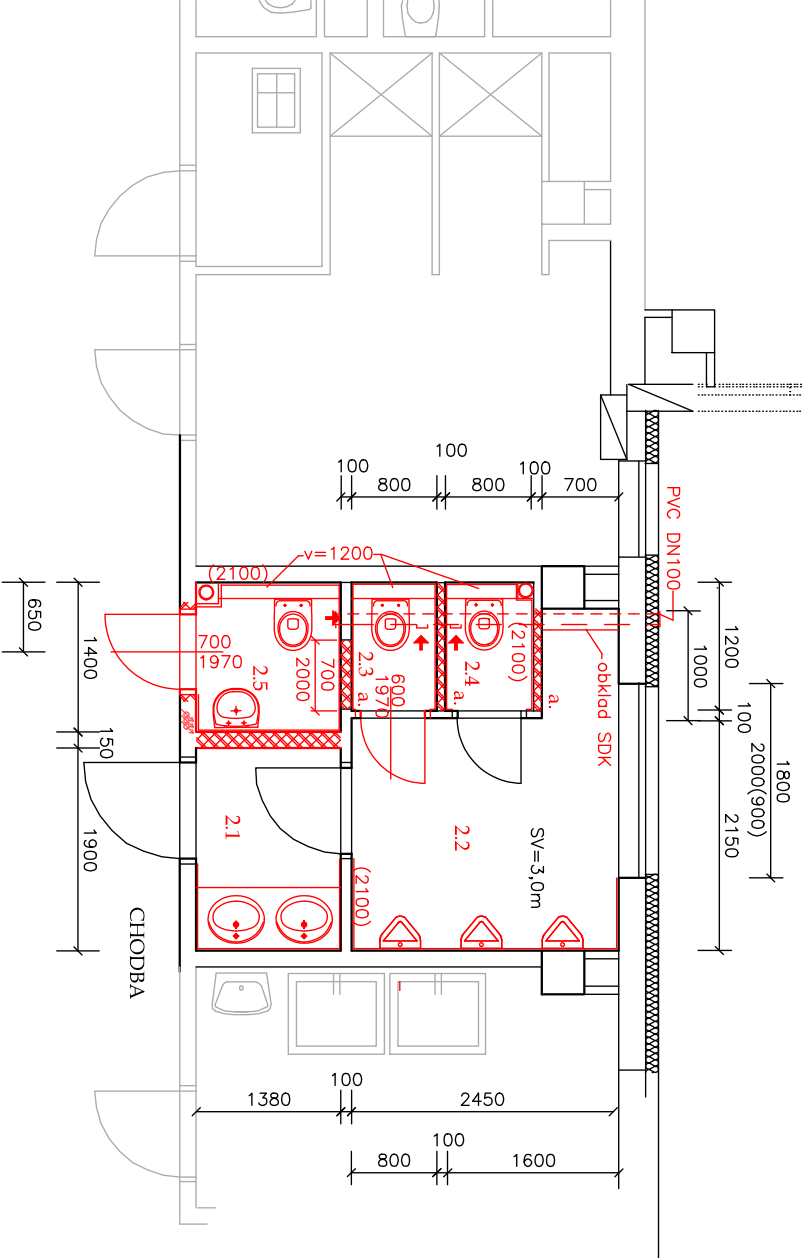


Legenda :

- 1 Demontáž zařizovacích předmětů
- 2 Vyvešení křidel dveří
- 3 Vybourání ocelových zárubní
- 4 Vybourání – jádrové vrtání otvor DN 100mm – nově navržené odvětrání
- 5 Demontáž stáv. litinových radiátorů – zpětná montáž
- 6 Vybourání přechek, vybourání otvorů v přechkách tl.100a150mm
- 7 Osekání stáv. keramických obkladů v=1500mm
- 8 Demontáž stávajících rozvodů vody, kanalizace...





ODPOV.PROJEKTANT	Ing. Zbyněk Semerád	ING. ZBYNĚK SEMERÁD	
VYPRACOVAL	Ing. Zbyněk Semerád	Lubimická 197/44	
KRESLIL	Ing. Zbyněk Semerád	Zábr nad Sázavou I	
		IC: 456 46 597	
KRAJ:	VYSOČINA	KÚ:	město Zdr
OBJEDNATEL	Město Zdr nad Sázavou, Žitkova 227/1, Zdr nad Sázavou IC: 00295941, DIČ: CZ 295941	DATA	x 44 dne 2022
ZAKÁZKA:	Stavební úpravy sociálního zařízení Holebý dům MORAVA, Horní č.p. 1679, č.or. 22. Ždár nad Sázavou I	ČÍSLO ZAKÁZKY	06/2022
		ÚČEL, STUP.DOK.	DVO
		MĚŘITVO	1:50
OSAH VÝKRESU	PŮDORYS ZNP-WC ženy- bourací práce	Č. PÁŘE	1 2 3 4
			2b



Legenda místnosti:

číslo	účel místnosti	plocha [m ²]	druh podlahy	ZVL. POVRCH, ÚPRAVA
2.1	WC MUŽI-PŘEDSÍŇ	2,62	NOVÁ keram. dlažba	nový keram. obklad v=2100mm
2.2	WC MUŽI-PISOŘEY	6,00	NOVÁ keram. dlažba	nový keram. obklad v=2100mm
2.3	WC MUŽI-WC 1	0,96	NOVÁ keram. dlažba	nový keram. obklad v=2100mm
2.4	WC MUŽI-WC 2	0,96	NOVÁ keram. dlažba	nový keram. obklad v=2100mm
2.5	WC-MKŠTĚRY	1,90	NOVÁ keram. dlažba	nový keram. obklad v=2100mm

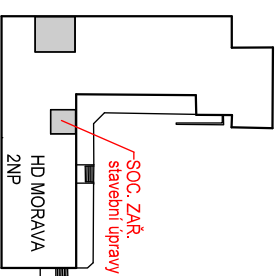
LEGENDA ZDIVA

-  Stávající konstrukce
-  Nově navržené zdivo tl. 100 a 150mm přirobetonových tvrdnic YTONG

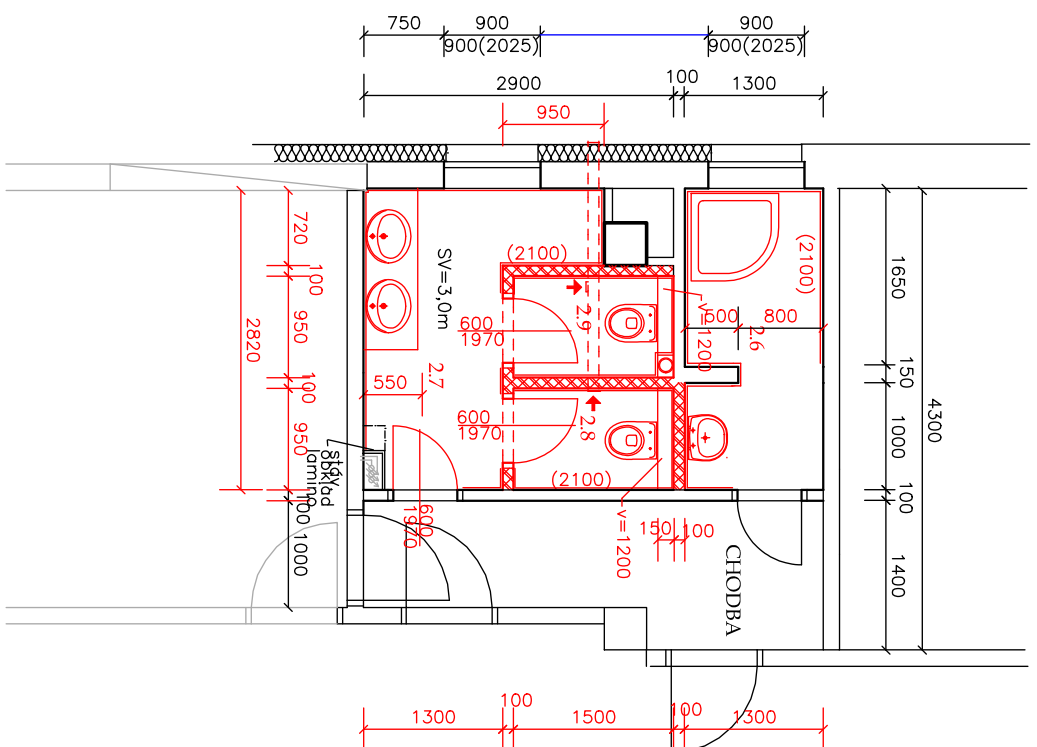
P2-500 (100(150)*249*599mm) na lepidlo YTONG
 – obezdění nově navržených montážních prvků pro závěsné WC z přirobetonových tvrdnic na lepidlo YTONG v=1200mm a 1300mm

Poznámka:

a. Dozdění stávajících poloпрétek tl. 100mm v=500mm+ omítka



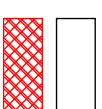
ODPOV. PROJEKTANT	Ing. Zbyněk Semerád	ING. ZBYNĚK SEMERÁD	
VYPRACOVÁL	Ing. Zbyněk Semerád	Linhartská 197/44	
KRESLIL	Ing. Zbyněk Semerád	Záhar nad Sázavou 1	
KRAJ:	VYSOČINA	KÚ:	město Zdr.
OBJEDNATEL	Město Zdr nad Sázavou, Žitkova 227/1, Zdr nad Sázavou IČ: 00295841, DIČ: CZ 295841	FORMÁT	x 44
ZAKÁZKA:	Stavební úpravy sociálního zařízení Hotelový dům MORAVA, Horní č.p. 1679, č.or. 22, Ždár nad Sázavou 1	DATAUM	únor 2022
OBSAH VÝKRESU	PŮDORYS ZNP-WC MUŽI- stavební úpravy	ČÍSLO ZAKÁZKY	06/2022
		ÚČEL, STUP. DOK.	DVO
		MĚŘÍTKO	1:50
		Č. PÁŘE	1 2 3 4
			3a



Legenda místnosti:

ČÍSLO	ÚČEL MÍSTNOSTI	PLOCHA [m ²]	DRUH PODLAHY	ZVL. POVRCH ÚPRAVA
2.6	SPRCHA	3,55	NOVÁ keram. dlažba	nový keram. obklad v=2100mm
2.7	WC ŽENY - PŘEDSÍŇ	4,35	NOVÁ keram. dlažba	nový keram. obklad v=2100mm
2.8	WC ŽENY - WC 1	1,45	NOVÁ keram. dlažba	nový keram. obklad v=2100mm
2.9	WC ŽENY - WC 2	1,45	NOVÁ keram. dlažba	nový keram. obklad v=2100mm

LEGENDA ZDIVA



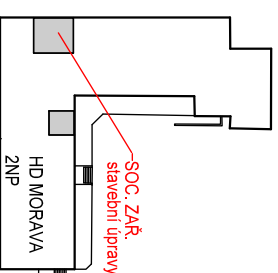
Stavějící konstrukce



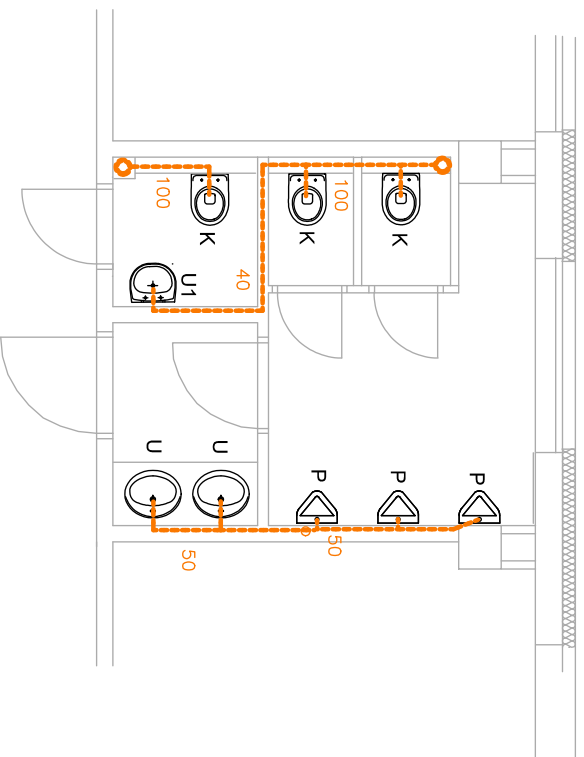
Nově navržené zdivo tl. 100 a 150mm pórobetonových tvárníc YTONG P2-500 (100(150)*249*599mm) na lepidlo YTONG
 - obezdění nově navrženyh montážních prvků pro zděvené WC z pórobetonových tvárníc na lepidlo YTONG v=1200mm a 1300mm

Poznámka:

a. Dozdění stávajících polopřeků tl. 100mm v=500mm+ omítka



ODPOV. PROJEKTANT	Ing. Zbyněk Semerád				ING. ZBYNĚK SEMERÁD Lubušánská 197/44 Žďár nad Sázavou I IČ: 456 46 597
VYPRACOVAL	Ing. Zbyněk Semerád				
KRESLIL	Ing. Zbyněk Semerád				
KRAJ:	VYSOČINA	KÚ:	město Žďár		FORMÁT: x A4
OBJEDMATEL	Město Žďár nad Sázavou, Žitovo 227/1, Žďár nad Sázavou IČ: 00295941, DIČ: CZ 295941				DATAUM: únor 2022
ZAKÁZKA:	Stavební úpravy sociálního zařízení				
	Hotelový dům MORAVA, Horní č.p. 1679, č.or. 22, Žďár nad Sázavou 1				
OBSAH VÝKRESU	PŮDORYS 2NP-WC ŽENY - stavební úpravy				Č. PANE: 1234
					Č. VÝKRESU: 3b
					06/2022
					DVD
					MĚŘÍTKO: 1:50



LEGENDA POTRUBÍ:

----- kanalizace vedené ve zdivu –systém HT(PVC)

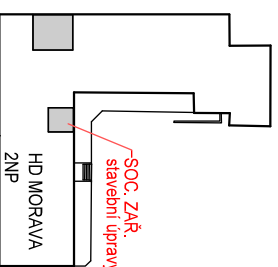
LEGENDA ZARÍZ. PŘEDM.

- K** KLOZET ZÁVĚSNÝ, ODPAD DN100, SPLACHOVACÍ INSTALAČNÍ MODUL
- U** UMÝVADLO DO KUČH. DESKY–KERAMICKÉ, JÍKA IBON–shora zpusitné umyvadlo (520*410*185mm), ODPAD DN40, STOLÁNKOVÁ BATERIE
- U1** UMÝVÁTKO LIRA PLUS (450*370*155mm), ODPAD DN40, STOLÁNKOVÁ BATERIE
- P** PISOAR S VNITŘNÍM PŘÍVODEM VODY
- U2** UMÝVADLO LIRA PLUS (650*480*195mm), ODPAD DN40, STOLÁNKOVÁ BATERIE
- S** SPRCHOVÁ VANIČKA AKRYLÁTOVÁ ČTYTKRUHOVÁ 800*800*80MM
SPRCHOVÁ KOUT SKCP4 VÝŠKA 1950MM

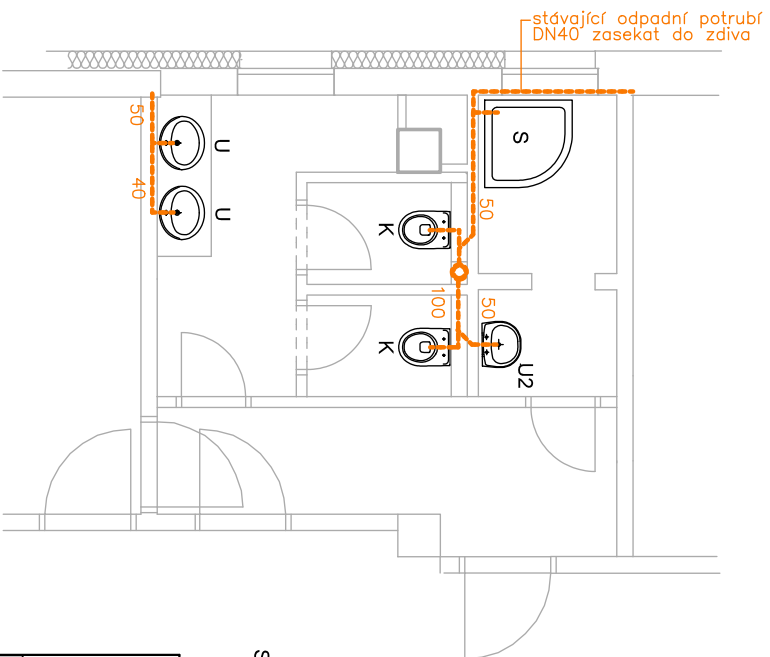
POZN.

– Pripojovací potrubí bude vedeno v min. spodu 3%

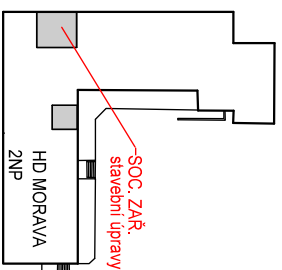
SCHEMA UMÍSTĚNÍ



ODPOV. PROJEKTANT	Ing. Zbyněk Semerád	ING. ZBYNĚK SEMERÁD	
VYPRACOVÁL	Ing. Zbyněk Semerád	Luboslava 197/44	
KRESLIL	Ing. Zbyněk Semerád	Zádar nad Sázkou I	
KRAJ:	VYSOČINA	KÚJ:	město Zdar
OBJEDMATEL	Město Zdar nad Sázkou, Žitkovo 227/1, Zdar nad Sázkou IČ: 00295841, DIČ: CZ 295841	FORMÁT	X A4
ZAKÁZKA:	Stavební úpravy sociálního zařízení Hotelový dům MORAVA, Horní č.p. 1679, č. or. 22, Ždar nad Sázkou 1	DNUM	únor 2022
OBSAH VÝKRESU	PŮDORYS ZNP-WC MUŽI- ZTI-rozvod kanalizace	ČÍSLO ZAKÁZKY	06/2022
		ÚČEL, STUP. DOK.	DND
		MĚŘITKO	1:50
		Č. PARÉ	
		Č. VÝKRESU	1a



SCHEMA UMÍSTĚNÍ



LEGENDA POTRUBÍ:

----- kanalizace vedené ve zdivu — systém HT(PVC)

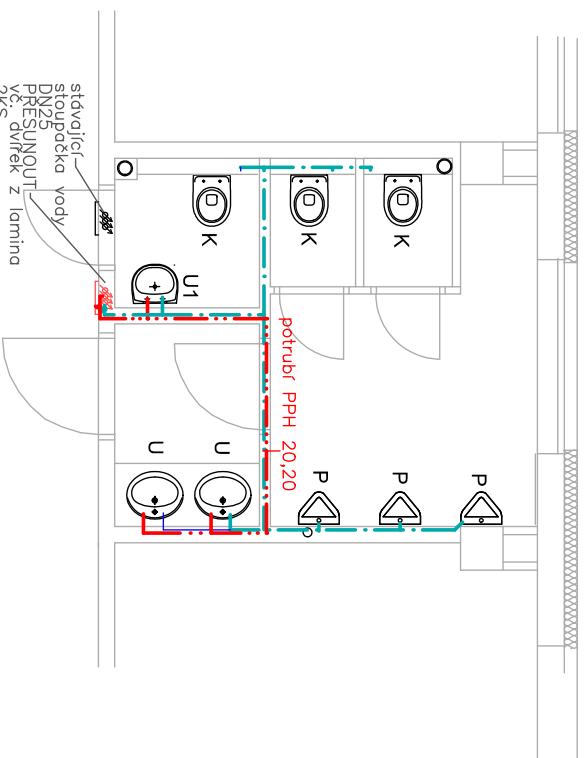
LEGENDA ZAŘÍZ. PŘEDM.

- K KLOZET ZÁVĚSNÝ, ODPAD DN100, SPLACHOVACÍ INSTALAČNÍ MODUL
- U UMYVADLO DO KUCH. DESKY—KERAMICKÉ, JIKA IBON—sboru zdpustné umyvadlo (520*410*185mm), ODPAD DN40, STOJANKOVÁ BATERIE
- U1 UMYVÁTKO LIRA PLUS (450*370*155mm), ODPAD DN40, STOJANKOVÁ BATERIE
- P PISOÁŘ S VNITŘNÍM PŘÍVODEM VODY
- U2 UMYVADLO LIRA PLUS (650*480*195mm), ODPAD DN40, STOJANKOVÁ BATERIE
- S SPRCHOVÁ VANIČKA AKRYLÁTOVÁ ČTYTRUHOVÁ 800*800*80MM
SPRCHOVÁ KOUT SKCP4 VÝŠKA 1950MM

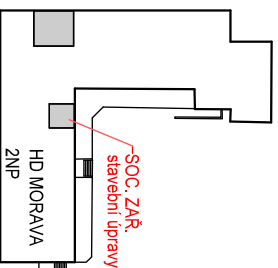
POZN.

— Připojovací potrubí bude vedeno v min. spádu 3%

ODPOV. PROJEKTANT	Ing. Zbyněk Semerád	ING. ZBYNĚK SEMERÁD	
VYPRACOVAL	Ing. Zbyněk Semerád	Libušeňská 197/44	
KRESLIL	Ing. Zbyněk Semerád	Zádar nad Sázkou 1	
		IC: 456 46 997	
KRAJ:	VYSOČINA	KÚ:	oblast Zdar
OBJEDMATEL	Město Zdar nad Sázavou, Žitkova 227/1, Zdar nad Sázavou IC: 00295941, DIČ: CZ 295941	DATAUM	únor 2022
ZAKÁZKA:	Stavební úpravy sociálního zařízení	ŠÍŘKA ZAKÁZKY	06/2022
	Hotelový dům MORAVA, Horní č.p. 1679, č. or. 22, Ždár nad Sázavou 1	ÚČEL STUP. DOK.	DVD
		MĚŘÍTKO	1:50
OBSAH VÝKRESU	PUDORYS ZNP-WC MUŽI- ZTI-rozvod kanalizace	Č. PÁŘE	
		1 2 3 4	1b



SCHEMA UMÍSTĚNÍ



LEGENDA POTRUBÍ:

- · · · · · TEPLÁ VODA – POLYPROPYLEN
- · · · · · STUDENÁ VODA – POLYPROPYLEN

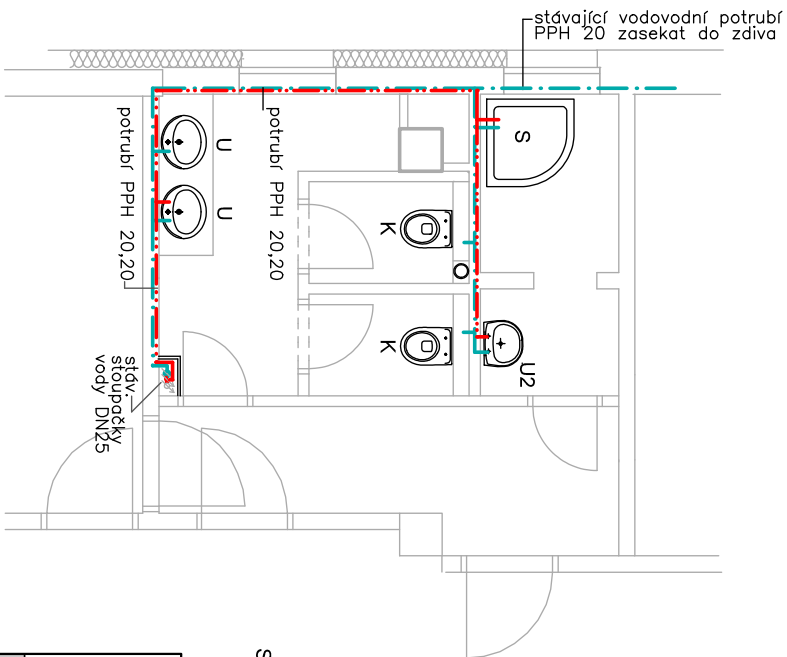
LEGENDA ZAŘÍZ. PŘEDM.

- K** KLOZET ZAVĚSNÝ, ODPAD DN100, SPLACHOVACÍ INSTALAČNÍ MODUL
- U** UMÝVADLO DO KUCH. DESKY–KERAMICKÉ, JIKA IBON—shora zdopusiné umyvadlo (520*410*185mm), ODPAD DN40, STOJÁNKOVÁ BATERIE
- U1** UMÝVÁTKO LIRA PLUS (450*370*155mm), ODPAD DN40, STOJÁNKOVÁ BATERIE
- P** PISOÁŘ S VNITŘNÍM PŘÍVODEM VODY
- U2** UMÝVADLO LIRA PLUS (650*480*195mm), ODPAD DN40, STOJÁNKOVÁ BATERIE
- S** SPRCHOVÁ VANIČKA AKRYLÁTOVÁ ČTYTKRUHOVÁ 800*800*80MM SPRCHOVÁ KOUT SKCP4 VÝŠKA 1950MM

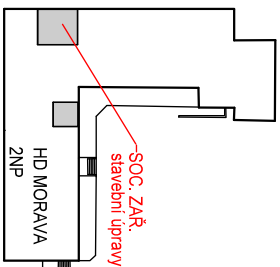
POZN.

Veškeré potrubí bude opatřeno izolací příslušné dimenze dle vyhl.č. 193/2007
 Potrubí vedené ve zdi mohou být opatřeny poloviční či doporučené izolace
 Potrubí jsou vedena ve drážkách ve zdi, v instalačních předstěndch nebo v podlaže
 Kotvení potrubí bude provedeno dle požadavků výrobce
 Dle pokynů výrobce budou provedeny vhodné způsoby kompenzace potrubí

ODPOV. PROJEKTANT		Ing. Zbyněk Semerád		ING. ZBYNĚK SEMERÁD	
VYPRACOVAL		Ing. Zbyněk Semerád		Irbušinská 197/44	
KRESLIL		Ing. Zbyněk Semerád		Žitná nad Sázavou 1	
KRAJ:		VYSOČINA	KÚ:	město Zďar	FORMÁT
OBJEDMATEL		Město Zďar nad Sázavou, Žitkova 227/1, Zďar nad Sázavou		DATA	x A4
ZAKÁZKA:		C: 00293841, DIC: CZ 293841		DATA	únor 2022
Stavební úpravy sociálního zařízení		ČÍSLO ZAKÁZKY		06/2022	
Hoteľový dům MORAVA, Horní č.p. 1679, č.or. 22, Žďar nad Sázavou I		ÚČEL, STUPEŇ DOK.		DVO	
OBSAH VÝKRESU		MĚŘÍTKO		1:50	
PUDORYS ZNP-WC MUŽI- ZTI-rozvod vody		Č. PÁŘE		1 2 3 4	
				2a	
				Č. VÝKRESU	



SCHEMA UMÍSTĚNÍ



- LEGENDA POTRUBÍ:
- POLYPROPYLEN
 - POLYPROPYLEN
 - POLYPROPYLEN

LEGENDA ZAŘÍZ. PŘEDM.

- K KLOZET ZAVĚSNÝ, ODPAD DN100, SPLACHOVACÍ INSTALAČNÍ MODUL
- U UMÝVADLO DO KUCH. DESKY – KERAMICKÉ, JIKA IBON – shora zpusitné umyvadlo (520*410*185mm), ODPAD DN40, STOLÁNKOVÁ BATERIE
- U1 UMÝVÁTKO LIRA PLUS (450*370*155mm), ODPAD DN40, STOLÁNKOVÁ BATERIE
- P PISOÁR S VNITŘNÍM PŘÍVODEM VODY
- U2 UMÝVADLO LIRA PLUS (650*480*195mm), ODPAD DN40, STOLÁNKOVÁ BATERIE
- S SPRCHOVÁ VANIČKA AKRYLÁTOVÁ ČTYRKRUHOVÁ 800*800*80MM
- SPRCHOVÁ KOUT SKCP4 VÝŠKA 1950MM

POZN.

Veškeré potrubí bude opatřeno izolací příslušné dimenze dle vyhl.č. 193/2007
 Potrubí vedené ve zdi mohou být opatřeny poloviční tl. doporučené izolace
 Potrubí jsou vedená ve drážkách ve zdi, v instalačních předstěních nebo v podlaže
 Kotvení potrubí bude provedeno dle požadavků výrobce
 Dle pokynů výrobce budou provedeny vhodné způsoby kompenzace potrubí

ODPOV./PROJEKTANT	Ing. Zbyněk Semerád	ING. ZBYNĚK SEMERÁD	
VYPRACOVAL	Ing. Zbyněk Semerád	LABUŠIŇSKÁ 197/44	
KRESLIL	Ing. Zbyněk Semerád	Zdár nad Sázavou 1	
		IC: 459 46 597	
KRAJ:	VYSOČINA	Klí:	město Zdar
OBLEOVATEL	Město Zdar nad Sázavou, Zřtkovo 227/1, Zdar nad Sázavou	FORMÁT	x A4
ZAKÁZKA:		DATAUM	únor 2022
	Stavební úpravy sociálního zařízení	ČÍSLO ZAKÁZKY	06/2022
	Holelový dům MORAVA, Horní č.p. 1679, č.or. 22, Zdar nad Sázavou 1	ÚČEL, STUPE. DOK.	DVD
		MĚŘITKO	1:50
OSBAH VYKRESU	PŮDORYS ZNP-WC MUŽI- ZTI-rozvod vody	Č. PÁŘE	1 2 3 4
			2b
			Č. VYKRESU