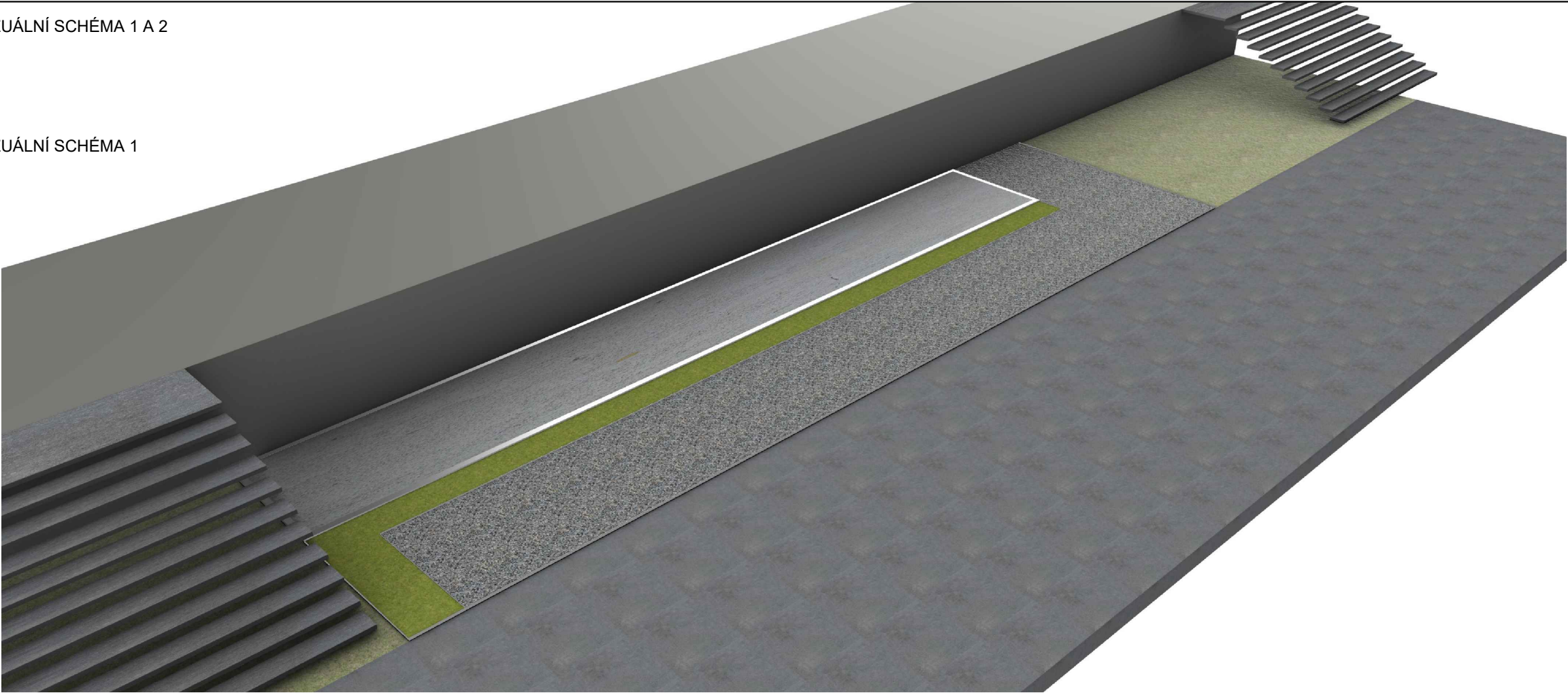
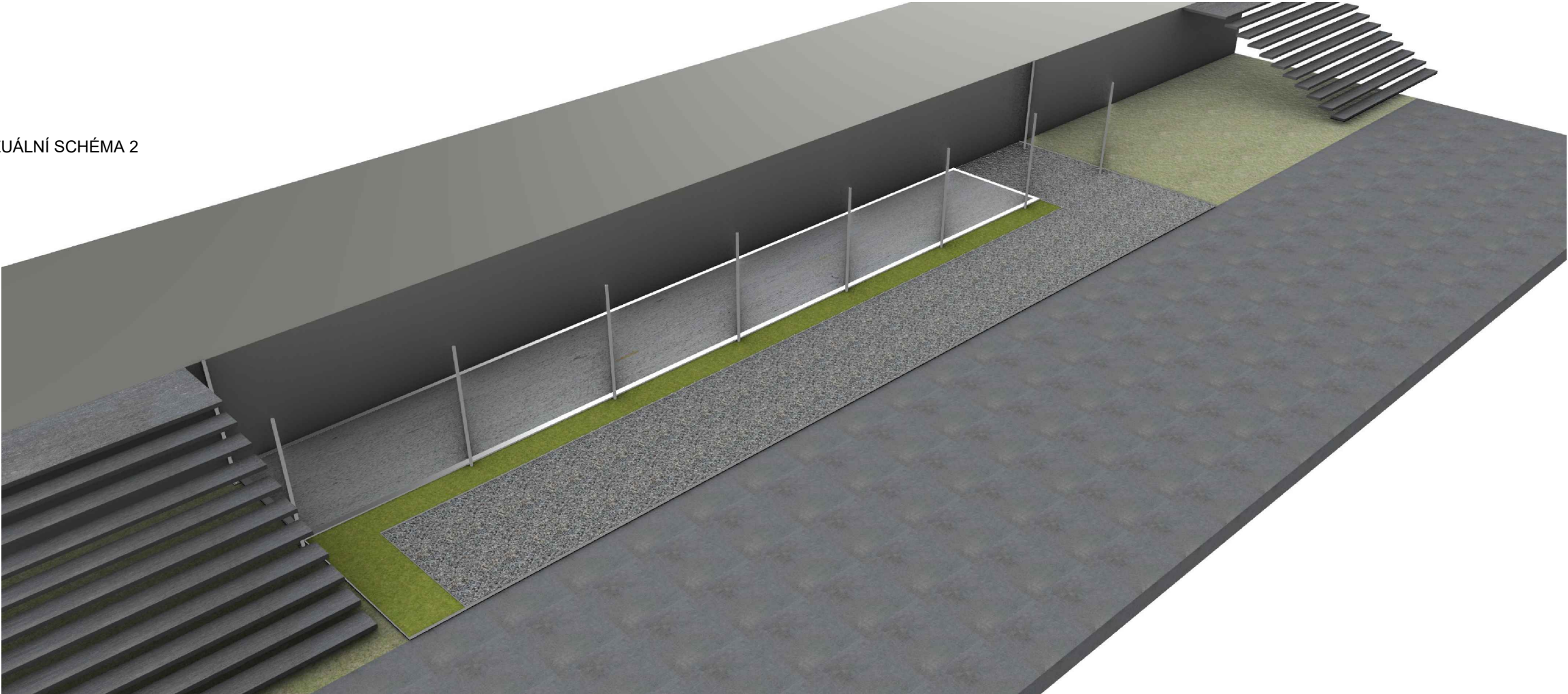


VIZUÁLNÍ SCHÉMA 1 A 2

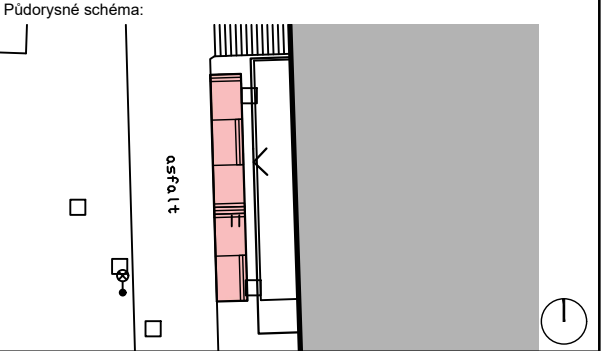
VIZUÁLNÍ SCHÉMA 1



VIZUÁLNÍ SCHÉMA 2



Poznámka:
Dokumentace je zpracována v rozsahu pro územní souhlas. Nejedná se o dokumentaci pro provádění stavby. Při realizaci nutno zohlednit skutečný stav, nebylo provedeno detailní zaměření. Dokumentace slouží pouze pro potřeby vydání územního souhlasu. kontakt: Ing. arch. Tomáš Bezchleba, +420 777 667 387, tomas@tomasbezchleba.cz



Poznámka:

Legenda:

Číslo zakázky	Číslo výkresu	Jméno výkresu
TB_2022-12	V.01	VIZUAL 1,2
Název výkresu		Měřítko
VIZUÁLNÍ SCHÉMA 1 A 2		-

Název zakázky
Objekt lavice a oplocení za KD Žďár nad Sázavou
Místo stavby
parc. č. 2061/1, k.ú. Město Žďár
591 01 Žďár nad Sázavou

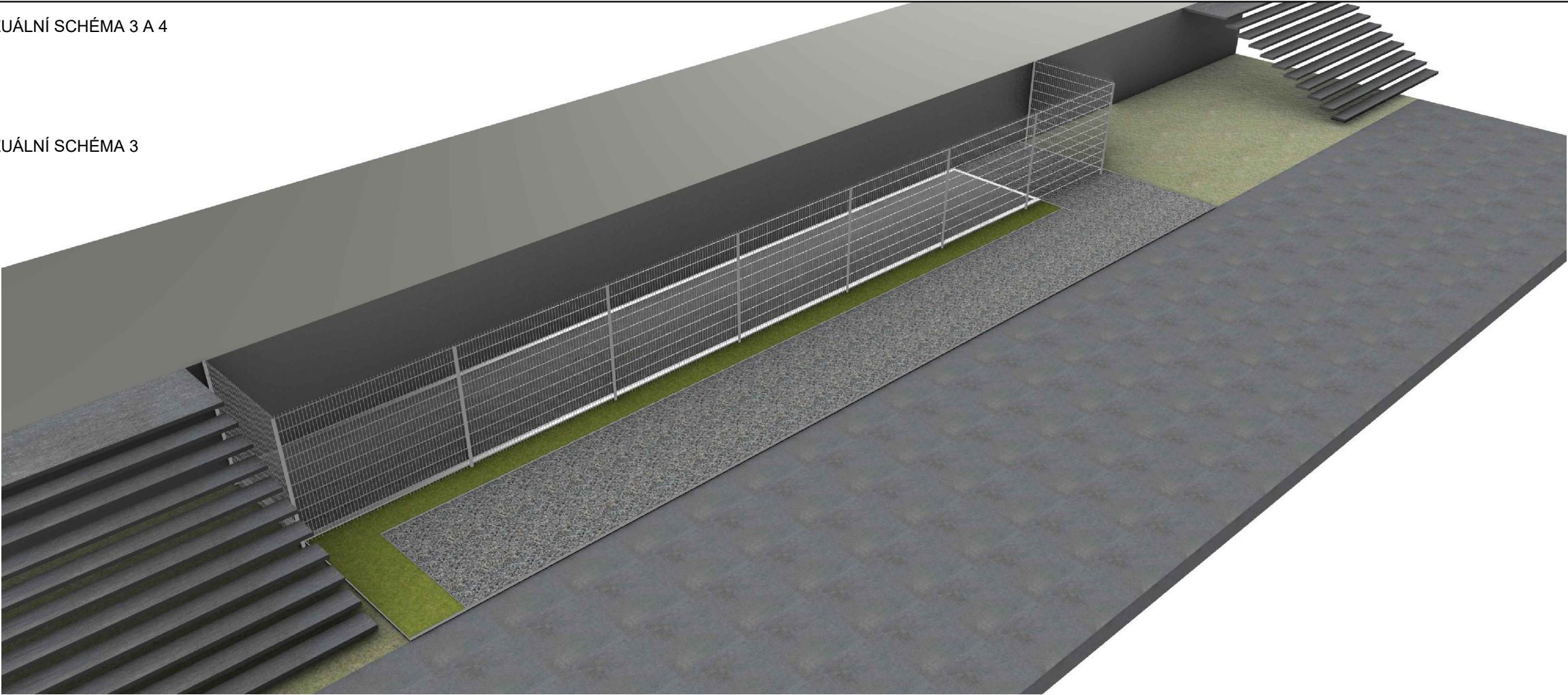
Stupeň dokumentace US	Číslo zakázky TB_2022-12
	Datum 27.06.2022

Investor/Klient
Město Žďár nad Sázavou
Žižkova 227/1
591 01 Žďár nad Sázavou

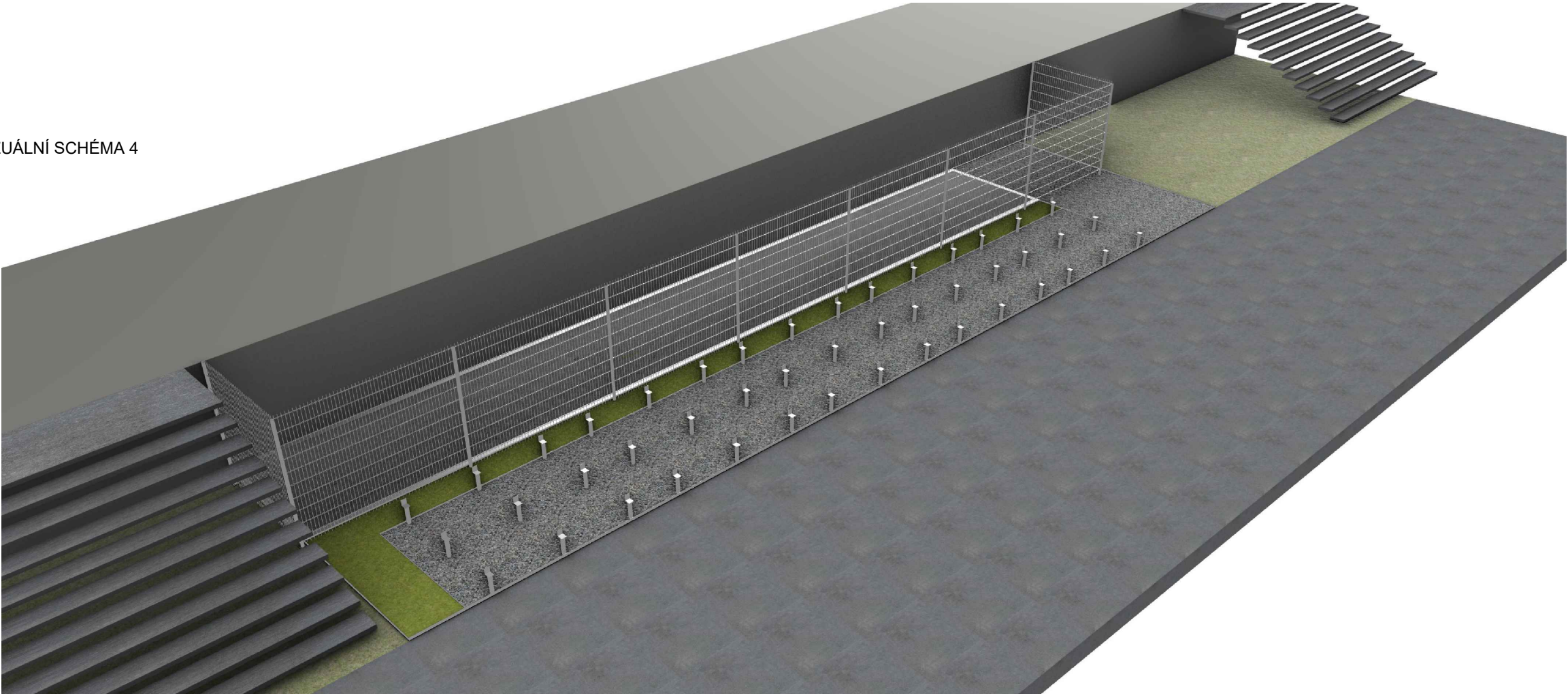
Projektant/Architekt Tomáš Bezchleba	Projektant Daniel Mach
	Zodpovědný projektant Věra Junová

VIZUÁLNÍ SCHÉMA 3 A 4

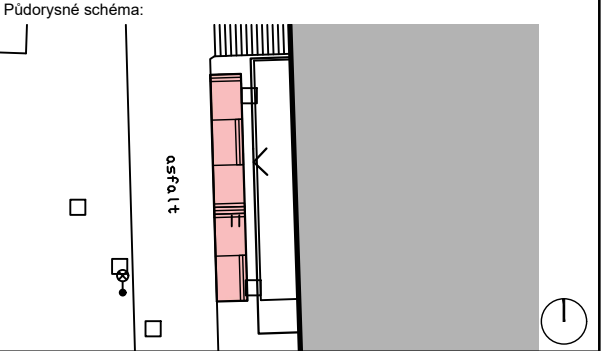
VIZUÁLNÍ SCHÉMA 3



VIZUÁLNÍ SCHÉMA 4



Poznámka:
Dokumentace je zpracována v rozsahu pro územní souhlas. Nejedná se o dokumentaci pro provádění stavby. Při realizaci nutno zohlednit skutečný stav, nebylo provedeno detailní zaměření. Dokumentace slouží pouze pro potřeby vydání územního souhlasu. kontakt: Ing. arch. Tomáš Bezchleba, +420 777 667 387, tomas@tomasbezchleba.cz



Poznámka:

Legenda:

Číslo zakázky	Číslo výkresu	Jméno výkresu
TB_2022-12	V.02	VIZUAL 3,4
Název výkresu		Měřítko
VIZUÁLNÍ SCHÉMA 3 A 4		-

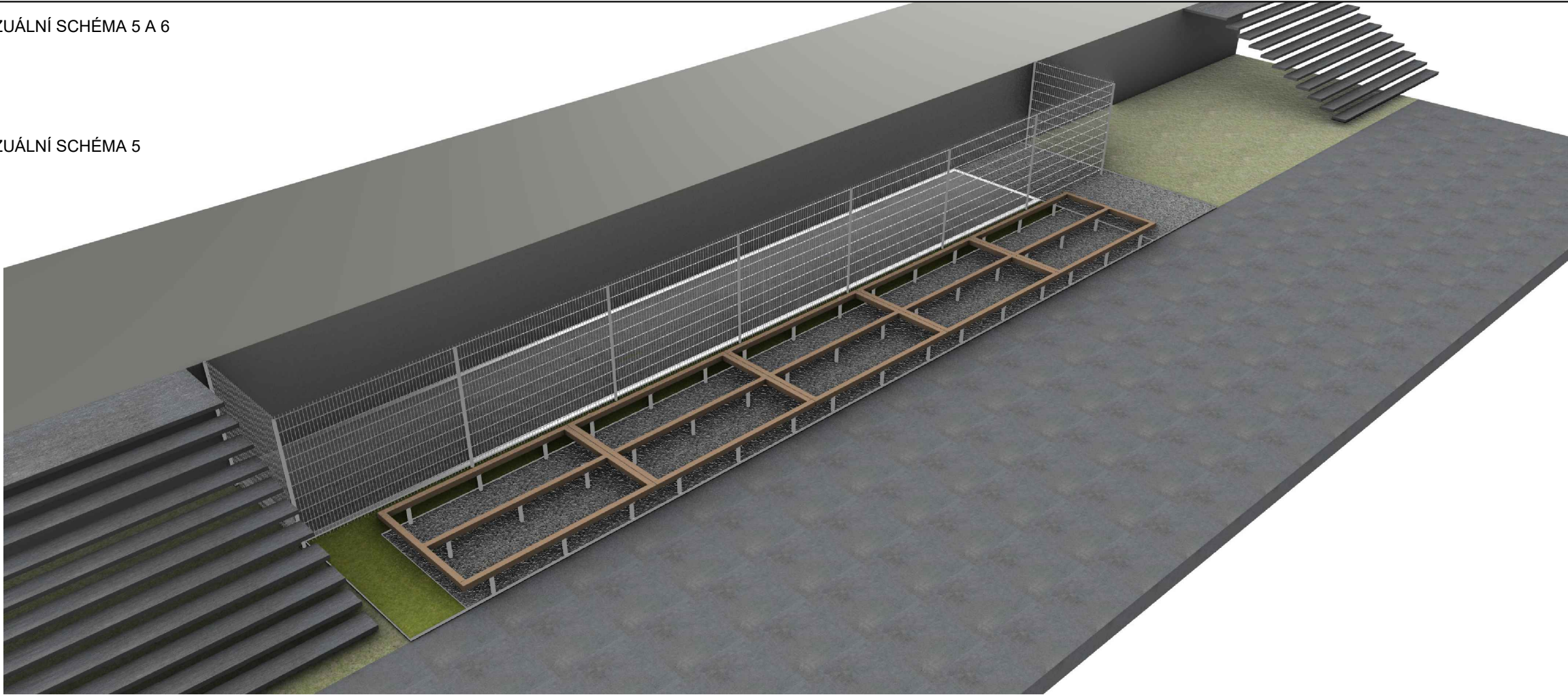
Název zakázky
Objekt lavice a oplocení za KD Žďár nad Sázavou
Místo stavby
parc. č. 2061/1, k.ú. Město Žďár
591 01 Žďár nad Sázavou

Stupeň dokumentace US	Číslo zakázky TB_2022-12
	Datum 27.06.2022

Investor/Klient
Město Žďár nad Sázavou
Žižkova 227/1
591 01 Žďár nad Sázavou

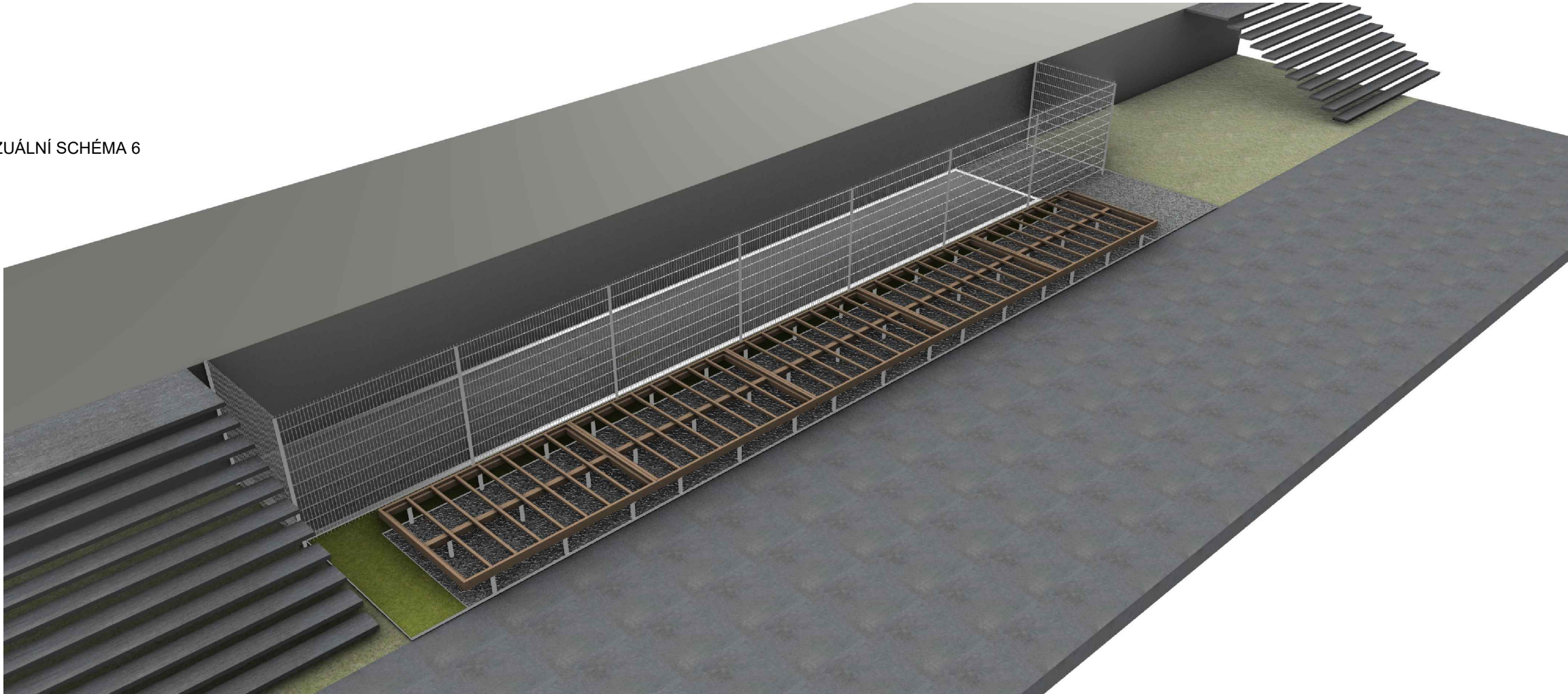
Projektant/Architekt Tomáš Bezchleba	Projektant Daniel Mach
	Zodpovědný projektant Věra Junová

VIZUÁLNÍ SCHÉMA 5 A 6

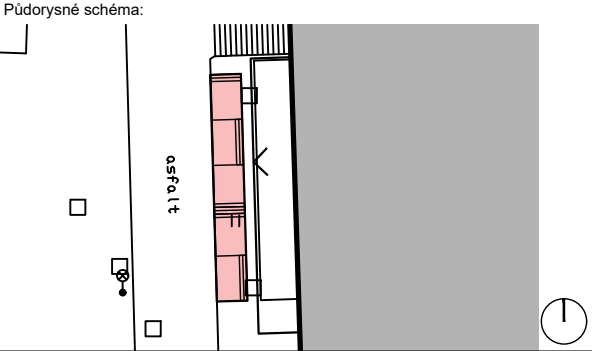


VIZUÁLNÍ SCHÉMA 5

VIZUÁLNÍ SCHÉMA 6



Poznámka:
Dokumentace je zpracována v rozsahu pro územní souhlas. Nejedná se o dokumentaci pro provádění stavby. Při realizaci nutno zohlednit skutečný stav, nebylo provedeno detailní zaměření. Dokumentace slouží pouze pro potřeby vydání územního souhlasu. kontakt: Ing. arch. Tomáš Bezchleba, +420 777 667 387, tomas@tomasbezchleba.cz



Poznámka:

Legenda:

Číslo zakázky	Číslo výkresu	Jméno výkresu
TB_2022-12	V.03	VIZUAL 5,6

Název výkresu	Měřítko
VIZUÁLNÍ SCHÉMA 5 A 6	-

Název zakázky
Objekt lavice a oplocení za KD Žďár nad Sázavou
Místo stavby
parc. č. 2061/1, k.ú. Město Žďár
591 01 Žďár nad Sázavou

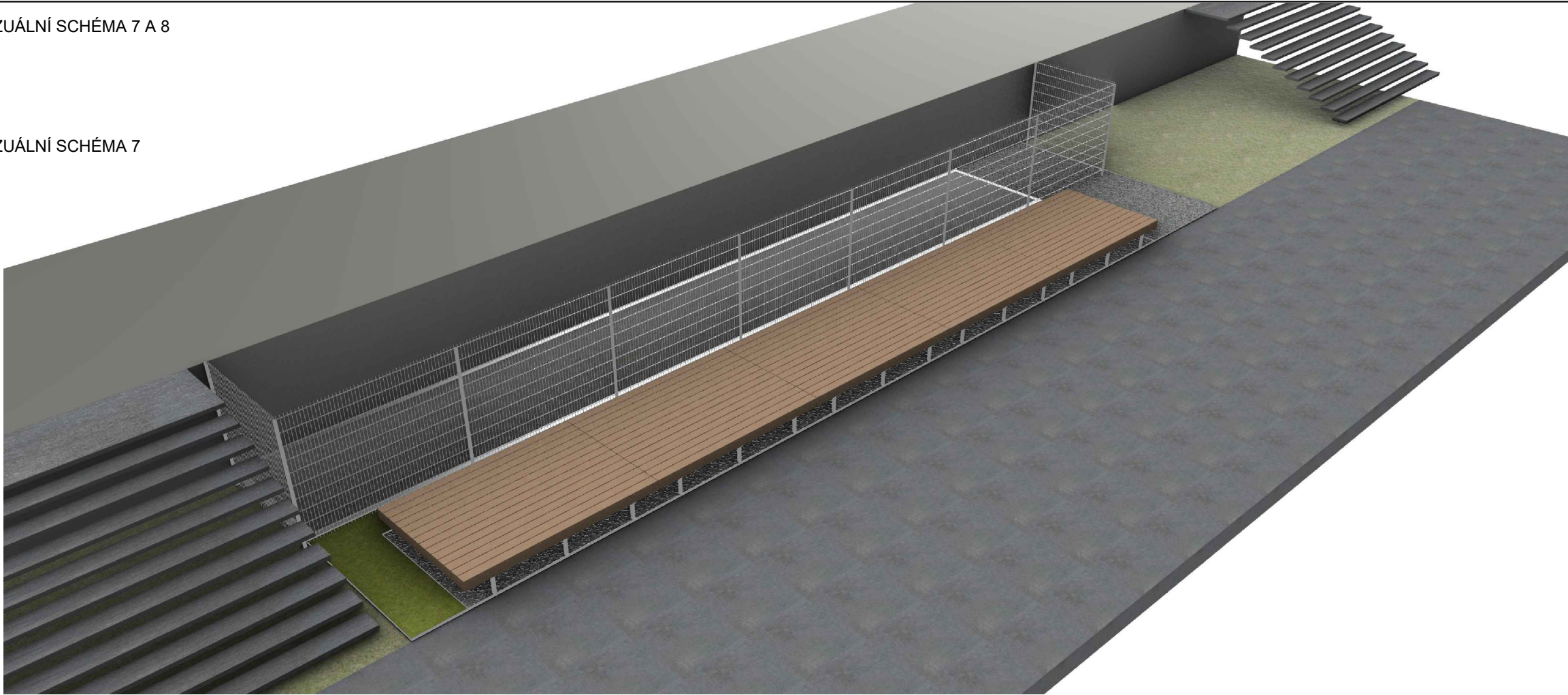
Stupeň dokumentace US	Číslo zakázky TB_2022-12
	Datum 27.06.2022

Investor/Klient
Město Žďár nad Sázavou
Žižkova 227/1
591 01 Žďár nad Sázavou

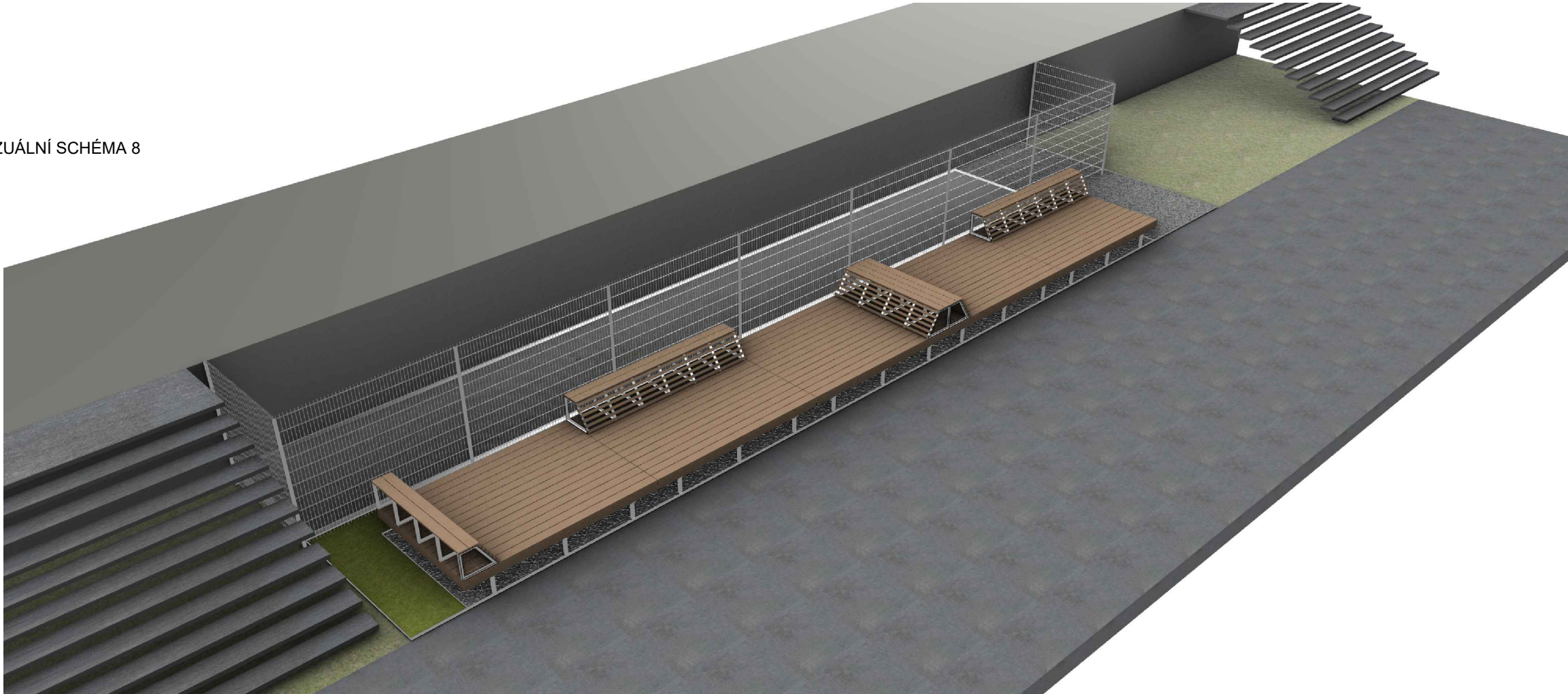
Projektant/Architekt Tomáš Bezchleba	Projektant Daniel Mach
	Zodpovědný projektant Věra Junová

VIZUÁLNÍ SCHÉMA 7 A 8

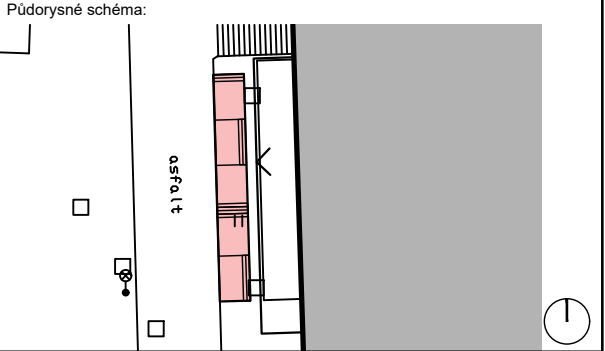
VIZUÁLNÍ SCHÉMA 7



VIZUÁLNÍ SCHÉMA 8



Poznámka:
Dokumentace je zpracována v rozsahu pro územní souhlas. Nejedná se o dokumentaci pro provádění stavby. Při realizaci nutno zohlednit skutečný stav, nebylo provedeno detailní zaměření. Dokumentace slouží pouze pro potřeby vydání územního souhlasu. kontakt: Ing. arch. Tomáš Bezchleba, +420 777 667 387, tomas@tomasbezchleba.cz



Poznámka:

Legenda:

Číslo zakázky	Číslo výkresu	Jméno výkresu
TB_2022-12	V.04	VIZUAL 7,8
Název výkresu		Měřítko
VIZUÁLNÍ SCHÉMA 7 A 8		-

Název zakázky
Objekt lavice a oplocení za KD Žďár nad Sázavou
Místo stavby
parc. č. 2061/1, k.ú. Město Žďár
591 01 Žďár nad Sázavou

Stupeň dokumentace US	Číslo zakázky TB_2022-12
	Datum 27.06.2022

Investor/Klient
Město Žďár nad Sázavou
Žižkova 227/1
591 01 Žďár nad Sázavou

Projektant/Architekt Tomáš Bezchleba	Projektant Daniel Mach
	Zodpovědný projektant Věra Junová