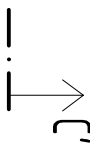
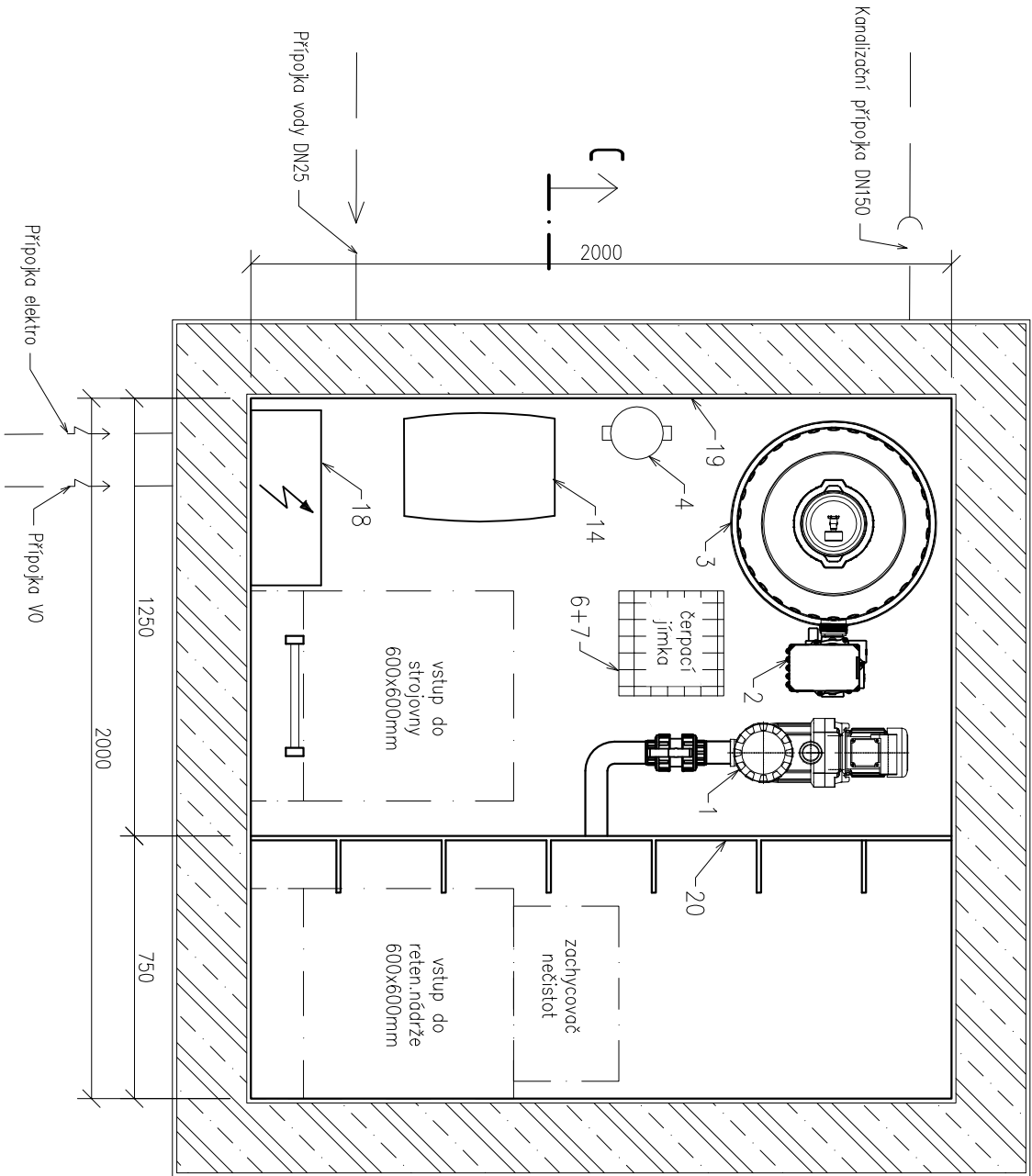


SMĚR VODNÍ
PRVEK



LEGENDA:

1. Ostředivé plastové čerpadlo filtrace s integrovaným zachycovačem nečistot, připojení DN50/DN40, výkon 0,45 kW; Q=12m³/h při 8 mvs, 230V
2. Automatický ovládací 6-ti cestný ventil s bočním připojením na filtr, připojení 1½"
3. Pískový plastový filtr s bočním připojením 1½", vnitřní průměr D600, průtok 14m³/h
4. Poloaautomatický dávkovač chemie do potrubí, připojení 6¾"
6. Ponorné kalové čerpadlo, nerezové, výkon 0,25kW, Q=6m³/h při 3,7mvs, 230V
7. Čerpací jímka v podlaže strojovny technologie krytá mřížkou
14. Jednoduchý kabinětní zpětkovací filtr s objemovým řízením s kapacitou 120'4hxm³
15. Plastový potrubní zachycovač nečistot G1"
18. Podružný elektrorozvadač technologie
19. PP jednorázšřtová strojovna technologie, vnitřní rozměry 2,0x2,0x1,5m, 2x vstupní otvor 600x600mm, vč. těsněných postupů, žebříků a čerpací jímky, bez poklopu
20. PP integrovaná retenční nádrž se statický zajištěnou přičkou pro výšku vodního sloupce 1,8m, rozměry 2,0x0,75x1,5mm, objem 2,25m³

C 703.2 TECHNOLOGIE KAŠNY

 Domácká 12, Brno tel. 541 242 908 atel@rav.cz	ZODPOVĚDNÝ PROJEKTANT:	Doc.Ing.arch. T. RUSÍN Doc.Ing.arch. L. WAHLA	NAZEV ZAKÁZKY:	REKONSTRUKCE VEŘEJNÉHO PROSTRASTVÍ	DATUM	09/2019
	OBJEDNATEL:	MĚSTO ŽDAR NAD SÁZAVOU	VYPRACOVAL:	LENTUS AGILIS, spol.s.r.o.	MĚŘÍTKO	1 : 20
	ČÁST - PROFES:	C 703.2 TECHNOLOGIE KAŠNY	DOKUMENT (VÝŘES):	STROJOVNA TECHNOLOGIE- ROZMÍSTĚNÍ ZAŘZENÍ	STUPĚN	DUR-DSP-DPS
					ČÍSLO VÝKR.	02/06

