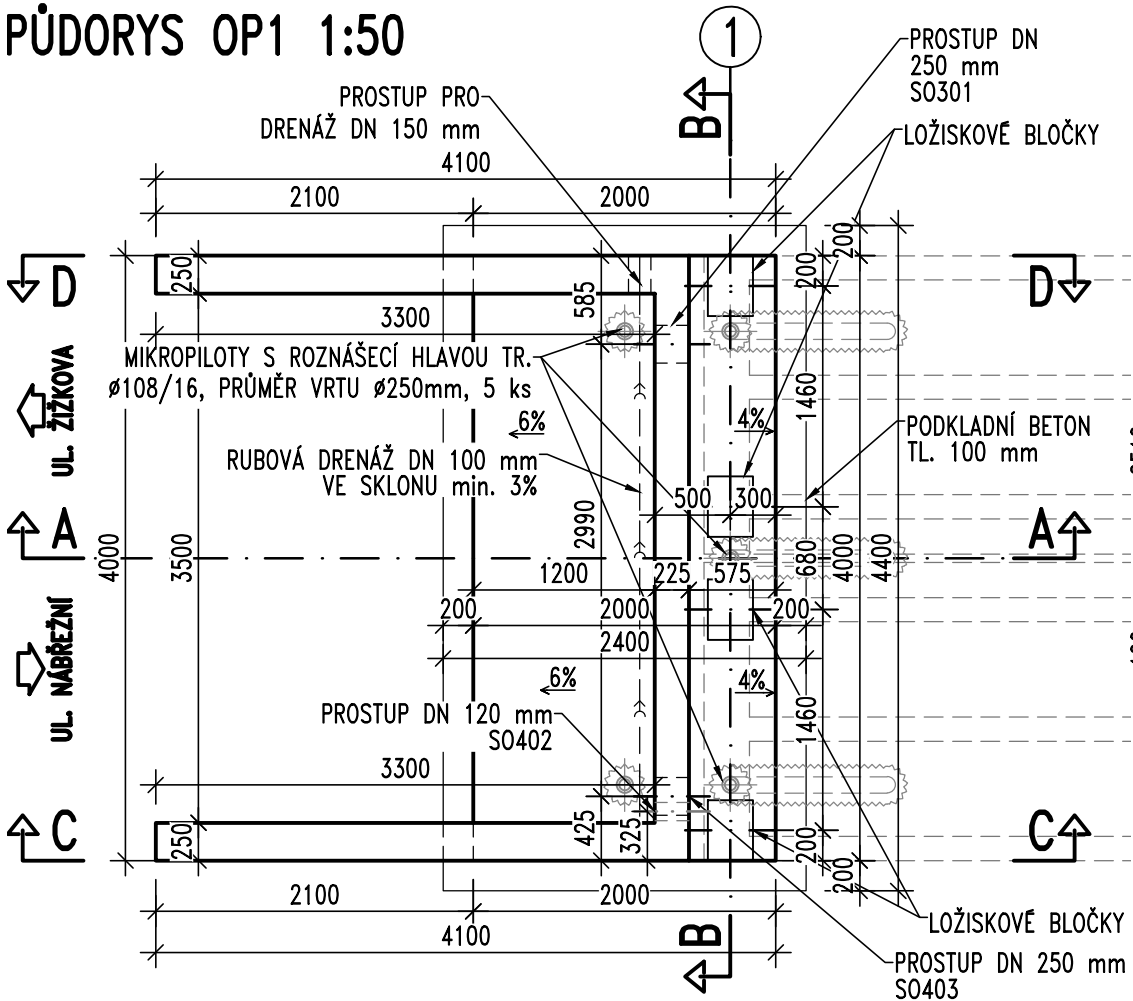
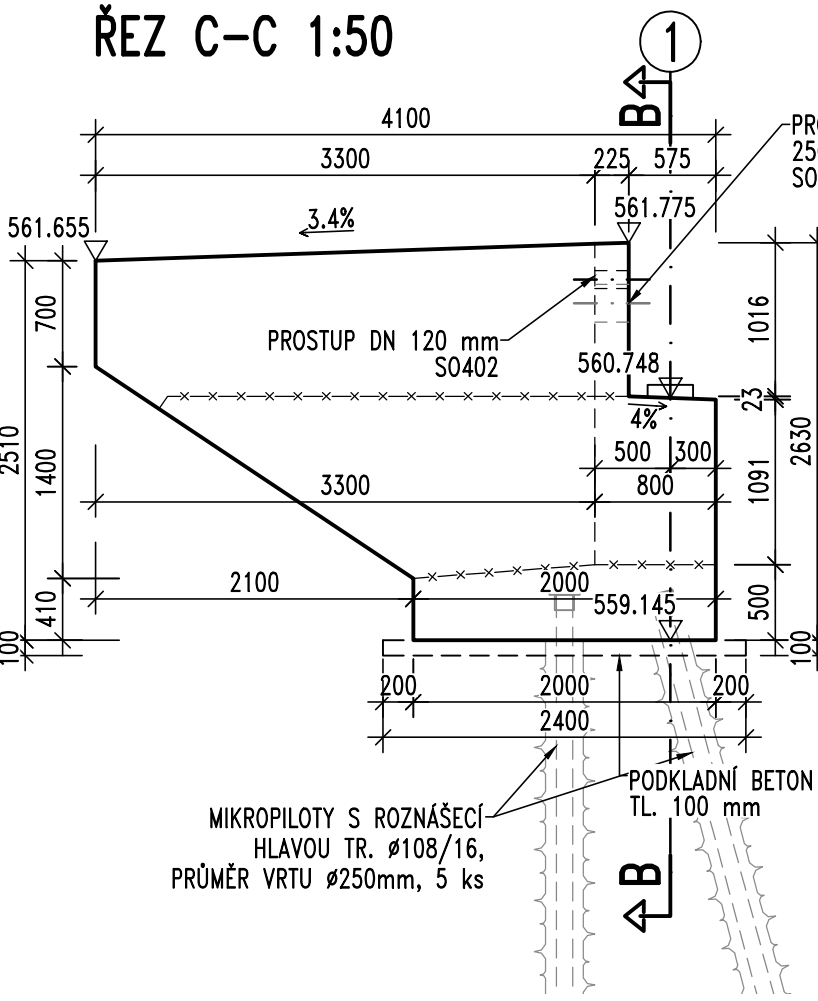


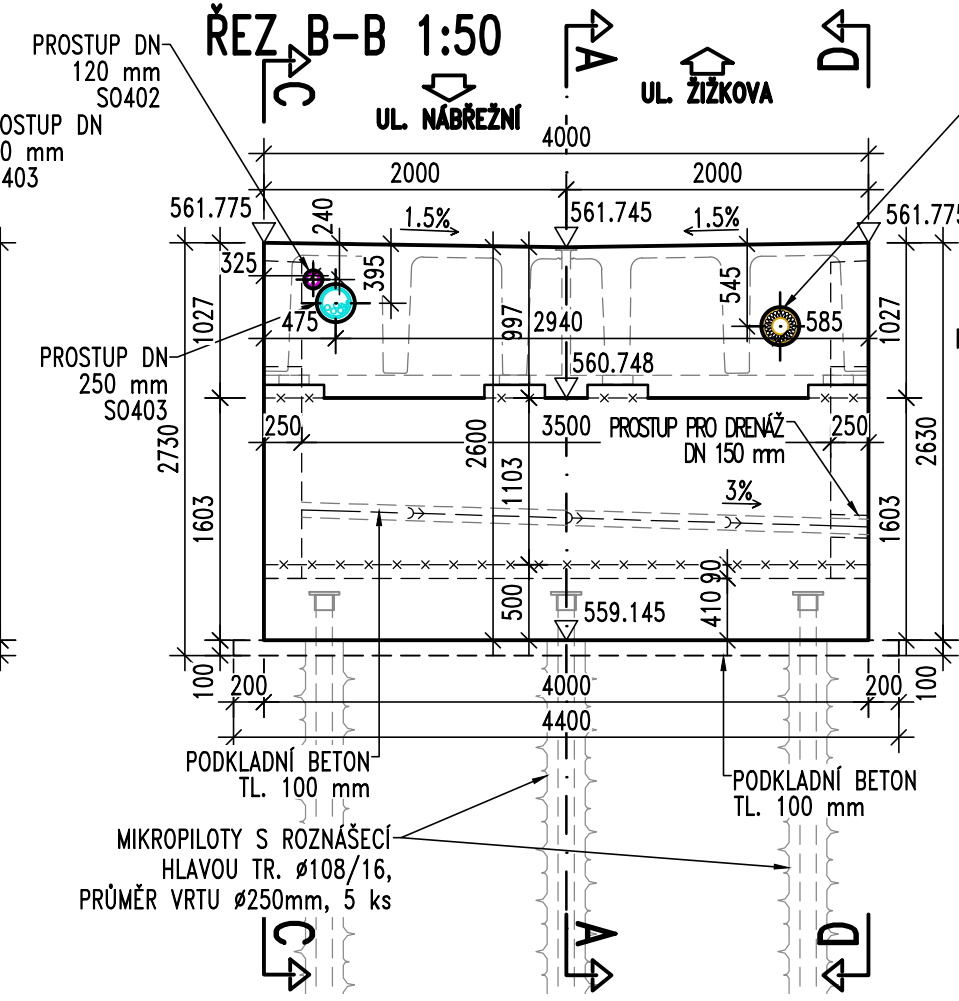
PŮDORYS OP1 1:50



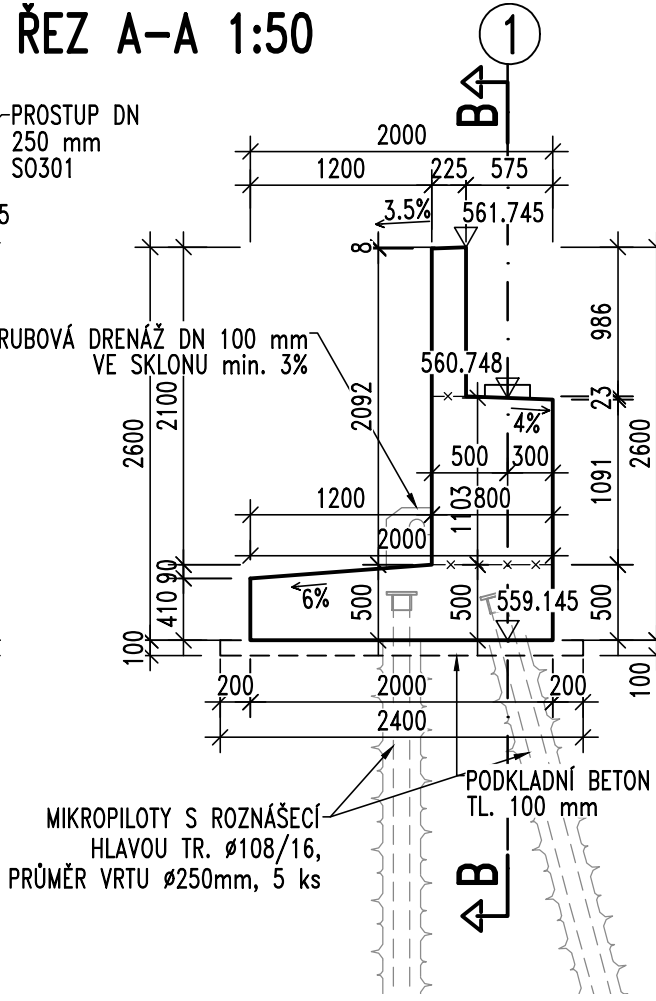
ŘEZ C-C 1:50



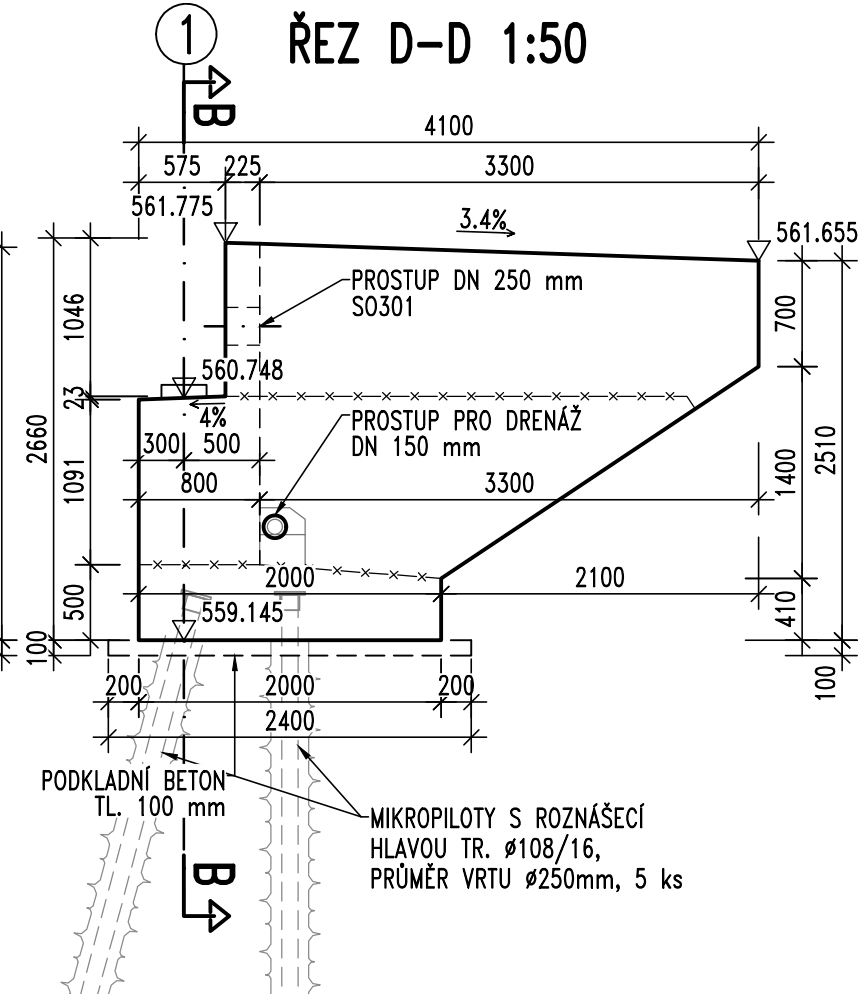
ŘEZ B-B 1:50



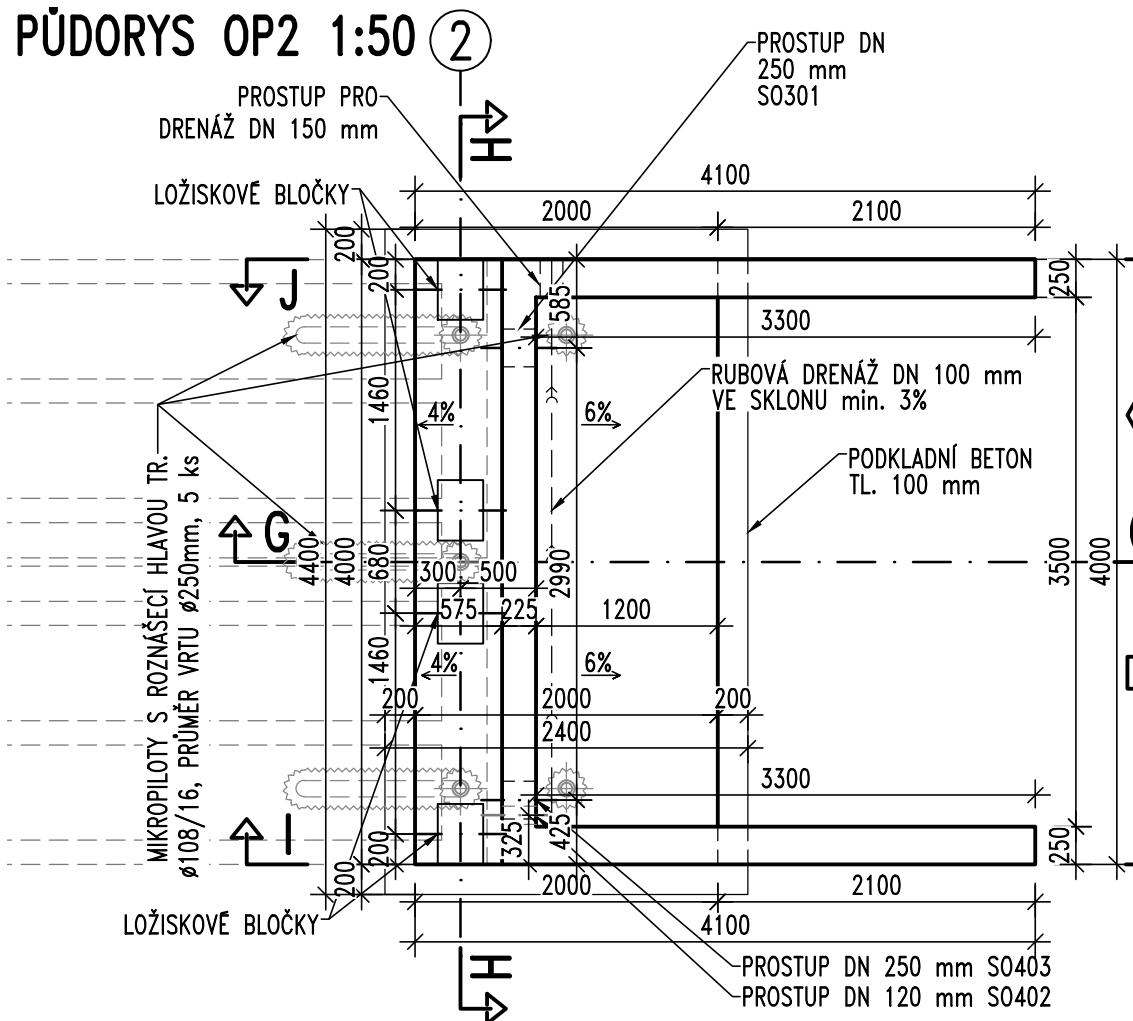
ŘEZ A-A 1:50



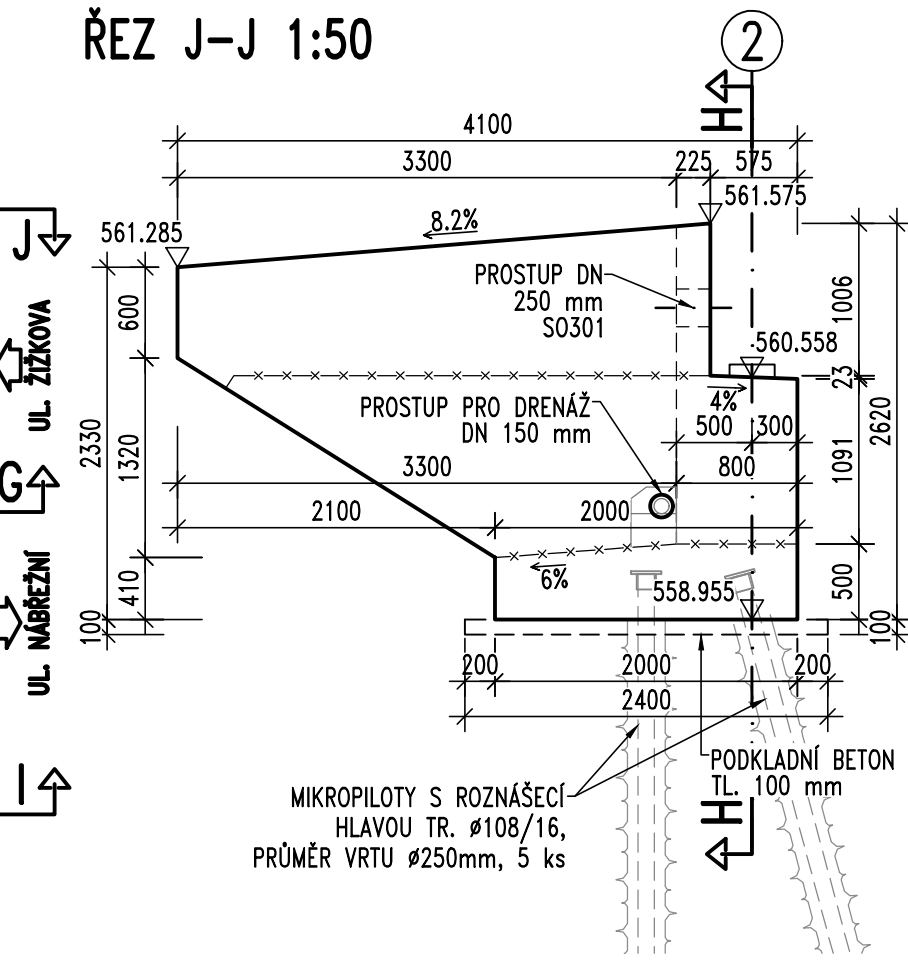
ŘEZ D-D 1:50



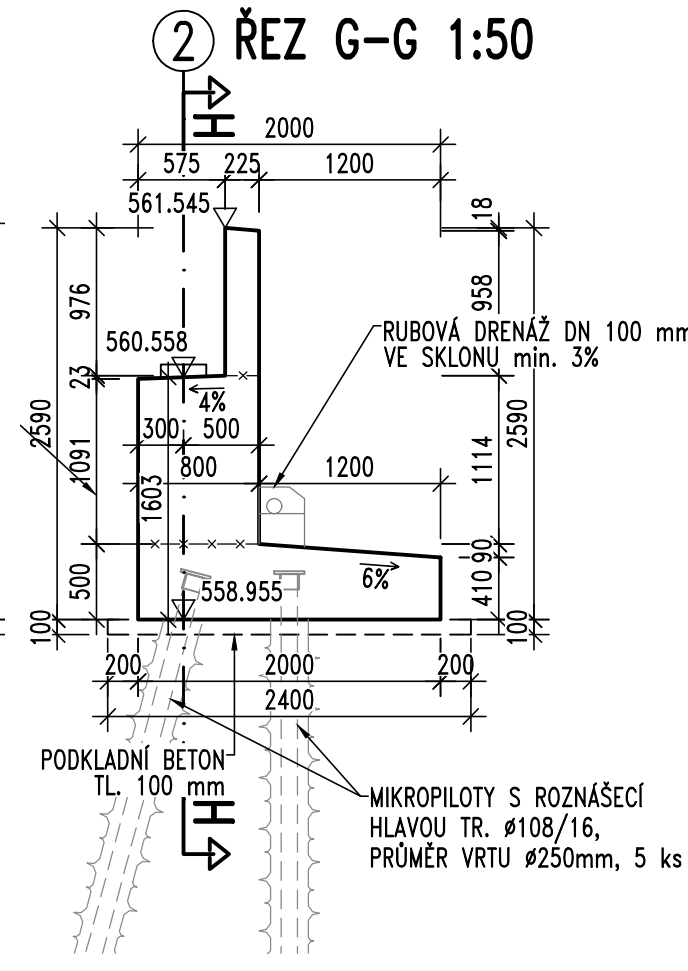
PŮDORYS OP2 1:50



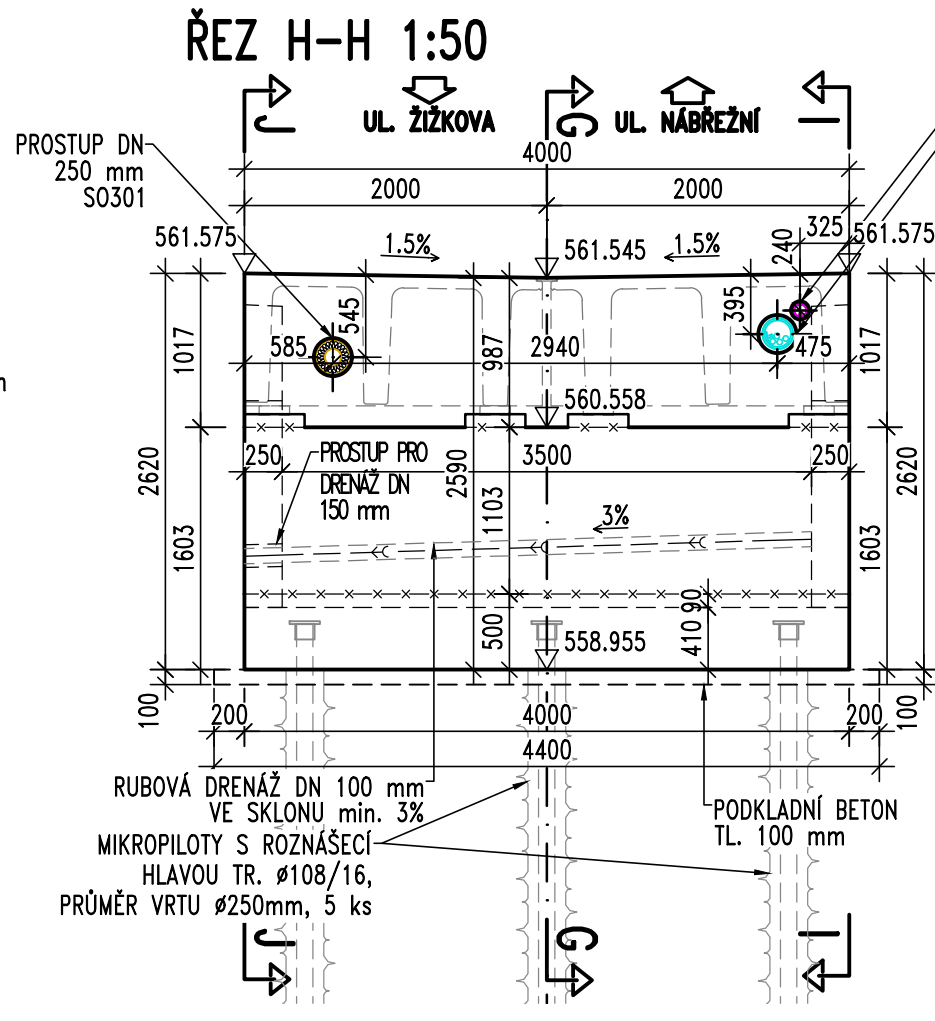
ŘEZ J-J 1:50



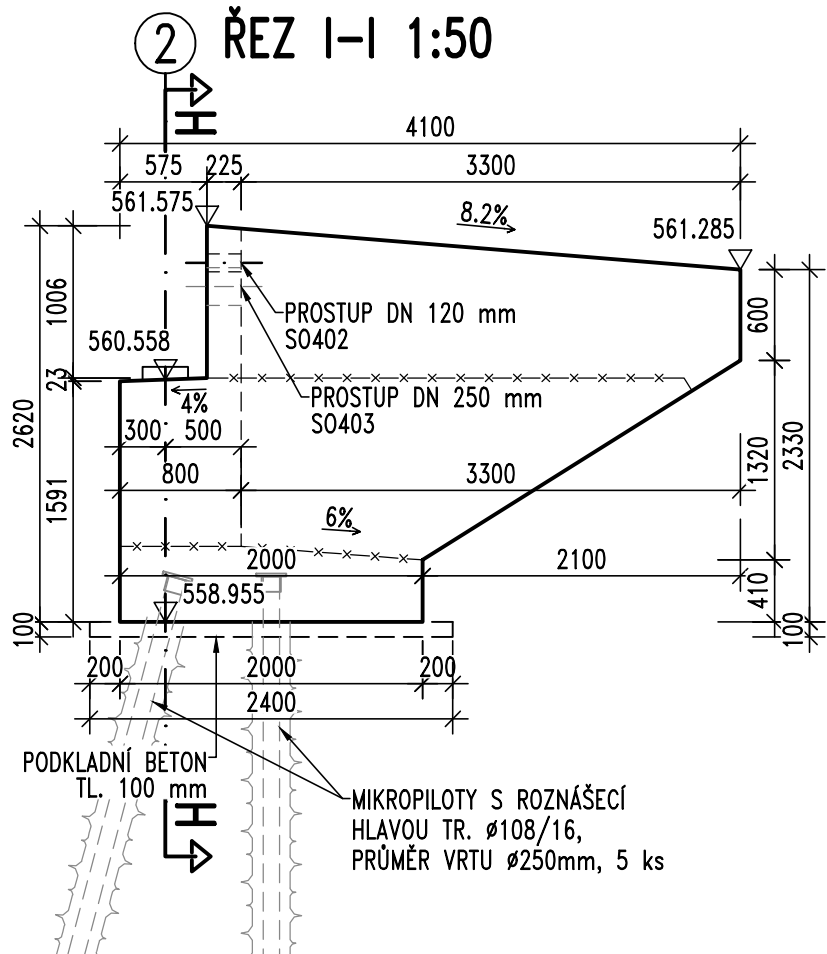
ŘEZ G-G 1:50



ŘEZ H-H 1:50



ŘEZ I-I 1:50



POZNÁMKA:

- 1. NAVRŽENÉ ROZMĚRY LOŽISKOVÝCH BLOKŮ JE NUTNÉ UPRAVIT NA ZÁKLADĚ SKUTEČNĚ POUŽITÝCH LOŽISEK.
- 2. HRANY BUDOU ZKOSENY 15x15 mm, POKUD NENÍ UVEDENO JINAK.
- 3. VŠECHNY ZASYPANÉ ČÁSTI JSOU OCHRÁNĚNÉ PROTI VODĚ A ZEMNÍ VLHKOSTI 1xALP+2xALN+GEOTEXTÍLIE.

MATERIÁLY:

BETON: C12/15-X0
DŘÍKY, UL. PRAHY A KŘÍDLA OPĚR: C30/37-XF3/XD1/XC4
LOŽISKOVÉ BLOČKY: C30/37-XF3/XD1/XC4

BETONÁŘSKÁ VÝZTUŽ: B500 B [10 505 (R)]

Souřadnicový systém S-JTSK, Výškový systém Bpv

Číslo zakázky:	192 18 00	HIP:	Ing. Jan Komanec
Schválil:	Ing. Václav HVÍZDAL	606606960, jkm@pontex.cz	<i>Komanec</i>
Tech. kontrola:	Ing. Jan VESELÝ	Zodp. projektant:	Ing. Michal CHŮRA
		777598859, chura@pontex.cz	<i>CHŮRA</i>
		Vypracoval:	Ing. Michal CHŮRA



Objednatel:	Město Žďár nad Sázavou	Obec:	Žďár nad Sázavou	Kraj:	Vysočina
Akce:	LÁVKY L5 A L6 ŽĎÁR NAD SÁZAVOU STAVEBNÍ ČÁST-D2 SO 202 – LÁVKA L6 NÁBŘEŽNÍ			Datum	Stupeň
				10/2020	PDPS
				Souprava	Č. přílohy
Část:	TVAR OPĚR			D26	
Objekt:					
Příloha:					