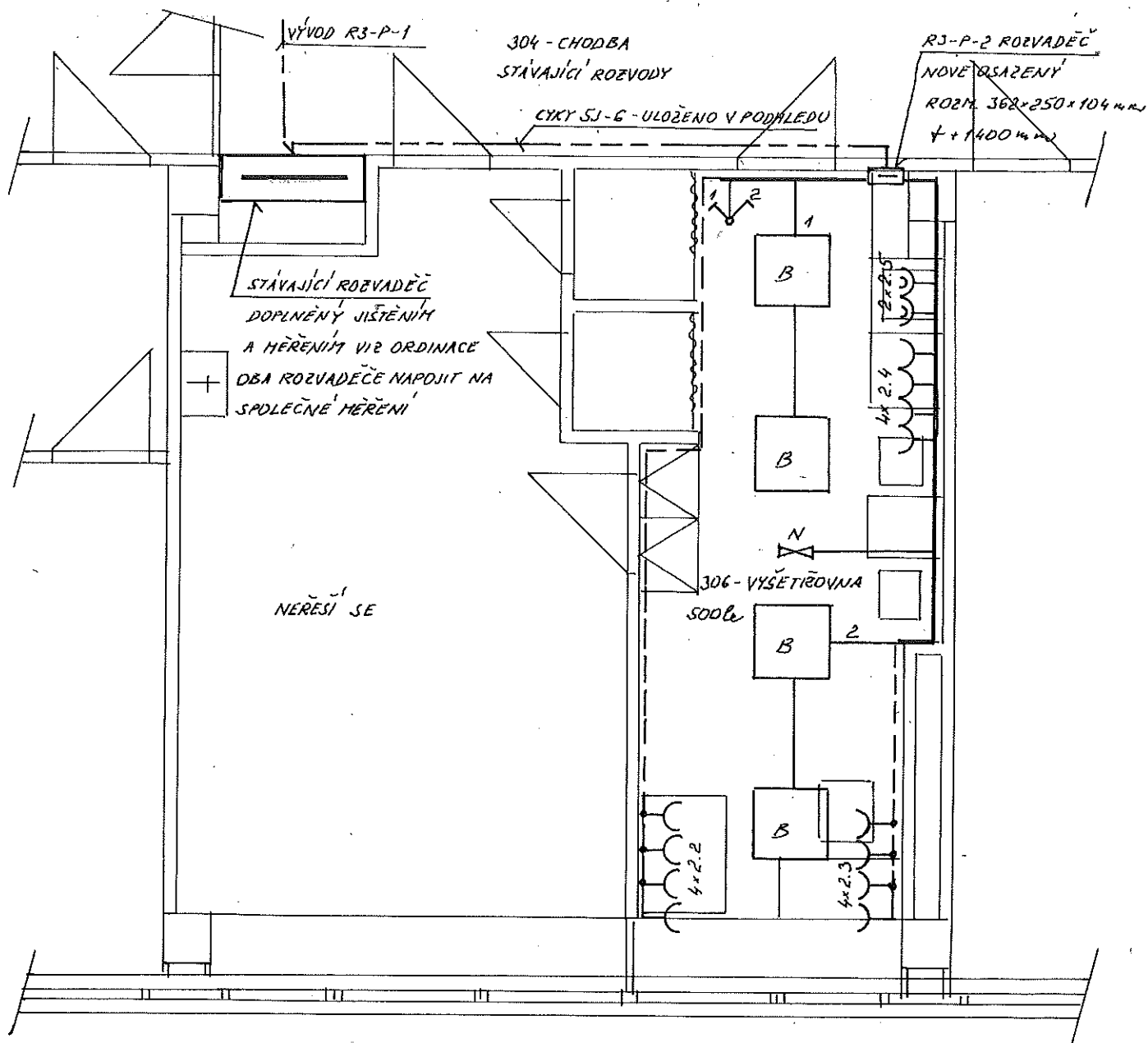


NAPĚŤOVÁ SOUSTAVA 3PE+N, AC, 400/230V, 50Hz
 OCHRANA PŘED NDN - AUTOMATICKÝ ODPOJENÍ OD ZDROJE
 ROZVOD NAVRŽEN KABELY CYKY ULOŽENÝMI V PODHLEDU SE SVODY POD OMÍTKOU.
 PŘESNÉ ROZMÍSTĚNÍ A VÝŠI OSAZENÍ ŽÁSUVEK DLE POŽADAVKŮ ARCH. INTERIÉRU
 S OHLEDEM NA PLATNÉ ČSN.
 SPÍNÁČE OSAZENY VE VÝŠI 1,1m, SVÍTLIDLA OSAZENÁ DO PODHLEDU.
 PODROBNÝ POPIS VIZ TECHNICKÁ ZPRÁVA.

Typ SVÍTLIDEL VIZ TABULKA SVÍTLIDEL.

DOPLŇUJE VÝKRES EL. ROZVODY SILNOPROUDÉ ČÁST 2/2

Vypracoval: NOVOTNÝ	Proj. profese	Tech. kontrola	Jaroslav Novotný Brodská 1837/8 591 01 Žďár nad Sáz. IČO: 185 35 381	
Kreslil	Zodp. projektant	Vedoucí střediska		
Investor: MĚSTO ŽĎÁR NAD SÁZAVOU, ŽIŽKOVA 227/1, ŽĎÁR NAD SÁZAVOU			Místo: ŽĎÁR NAD SÁZ.	Formát: 2x44
Akce: POLIKLINIKA ŽĎÁR NAD SÁZ. - STAV. ÚPRAVY PROSTOR V 3NP ORDINACE GYNEKOLOGIE			Datum: 5/2024	Stupeň: DPS
Obec: ELEKTRICKÉ ROZVODY SILNOPROUDÉ ČÁST 1/2			Zak. číslo: 10/24	Arch. č.: Kapsa
			Měřítko: 1:50	Č. výkresu: 01.4-E1

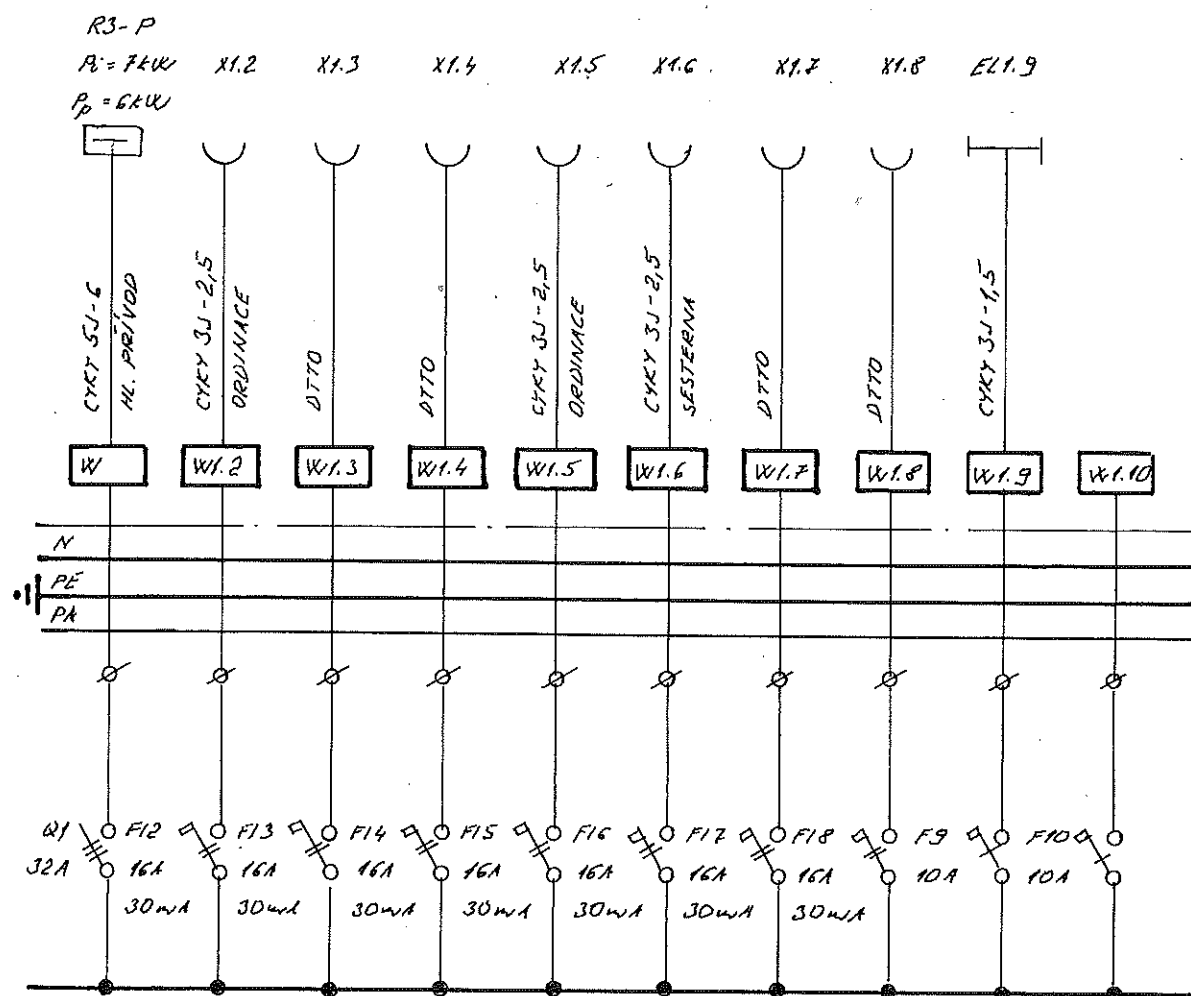


NAPĚŤOVÁ SOUSTAVA 3PE+N, AC, 400/230V, 50Hz
 OCHRANA PŘED NDN - AUTOMATICKÝ ODPOJENÍ OD ZDROJE
 ROZVOD NAVRŽEN KABELY CYKY ULOŽENÝMI V PODHLEDU SE SVODY K ZAŠUVKÁM POD OMÍTKOU.
 PŘESNÉ ROZMÍSTĚNÍ A VÝŠI OSAZENÍ ZAŠUVEK DLE POŘADAVKU ARCH. INTERIÉRU S OHLEDEM NA ČSN.
 SPÍNAC OSÁZEN VE VÝŠI 1,1m, SVÍTIDLA OSÁZENÁ V PODHLEDU.
 PODROBNÝ POPIS VIZ TECHNICKÁ ZPRÁVA.

TYP SVÍTIDEL VIZ TABULKA SVÍTIDEL.

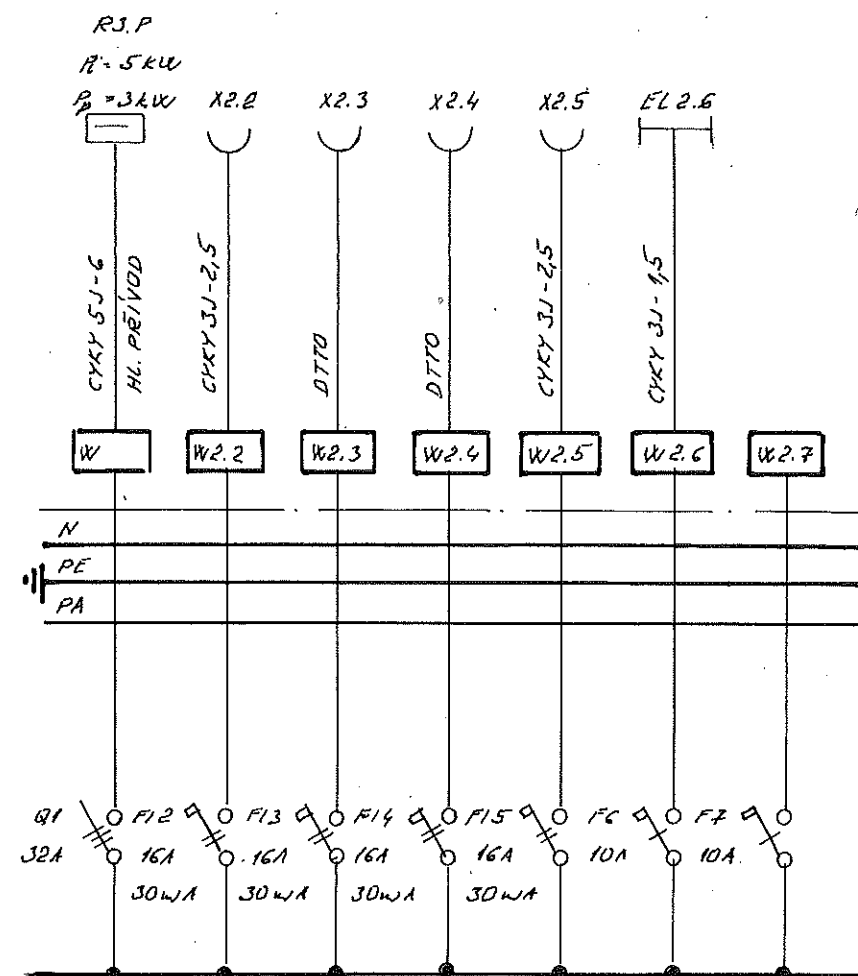
DOPLŇUJE VÝKRES EL. ROZVODY SILNOPROUDÉ ČÁST 1/2

Vypracoval: NOVOTNÝ	Proj. profese 	Tech. kontrola	Jaroslav Novotný Brodská 1837/8 691 01 Žďár nad Sáz. IČO: 185 35 381	
Kreslí	Zodp. projektant	Vedoucí střediska		
Místo ŽDĚR NAD SÁZ.			Formát	1x14
Investor MĚSTO ŽDĚR NAD SÁZOVOU, ŽIŽKOVA 237/1, ŽDĚR NAD SÁZOVOU			Datum	5/2024
Akce			Stupeň	DPS
POLIKLINIKA ŽDĚR NAD SÁZ.—STAV. ÚPRAVY			Zak. číslo	10/24
PROSTOR V 3NP ORDINACE GYNEKOLOGIE			Arch. č.	Kopie
Obsah: ELEKTRICKÉ ROZVODY SILNOPROUDÉ ČÁST 2/2			Meritko	Č. výkresu
			1:50	D1.4 - E2



OCELOPLECHOVÁ ROZVODNICE ZAPUŠTĚNÁ DO EDIVA, S ROVNÝMI DVEŘEMI, ROZMĚRŮ 362x543x86 mm, KRYTÍ IP30/20, PŘÍVOD I VÝVOD VRCHET SE ZAKONČENÍM NA SVORKOVNICI.
 NAPĚŤOVÁ SOUSTAVA 3PE+N, AC, 400/230V, 50Hz
 OCHRANA PŘED NDN - AUTOMATICKÝM ODPOJENÍM OD ZDROJE
 ROZVODNICE MUSÍ ODPOVÍDAT ČSN EN 61439-3

Vypracoval: NOVOTNÝ	Proj. profese 	Tech. kontrola	Jaroslav Novotný Brodská 1837/8 591 01 Žďár nad Sáz. IČO: 185 35 381	
Kreslil	Zodp. projektant	Vedoucí střediska		
Místo ŽDĚR N / SÁZ.			Formát	A4
Investor MĚSTO ŽDĚR NAD SÁZAVOU, ŽIŽKOVA 227/1, ŽDĚR NAD SÁZAVOU			Datum	5/2024
Akce			Stupeň	DPS
POLIKLINIKA ŽDĚR NAD SÁZAVOU			Zak. číslo	10/24
STAV. ÚPRAVY PROST. 3NP ORD. GYNEKOLOGIE			Arch. č.	Kopie
Obsah: R3-P-1 ROZVADEČ			Měřítko	C. výkres



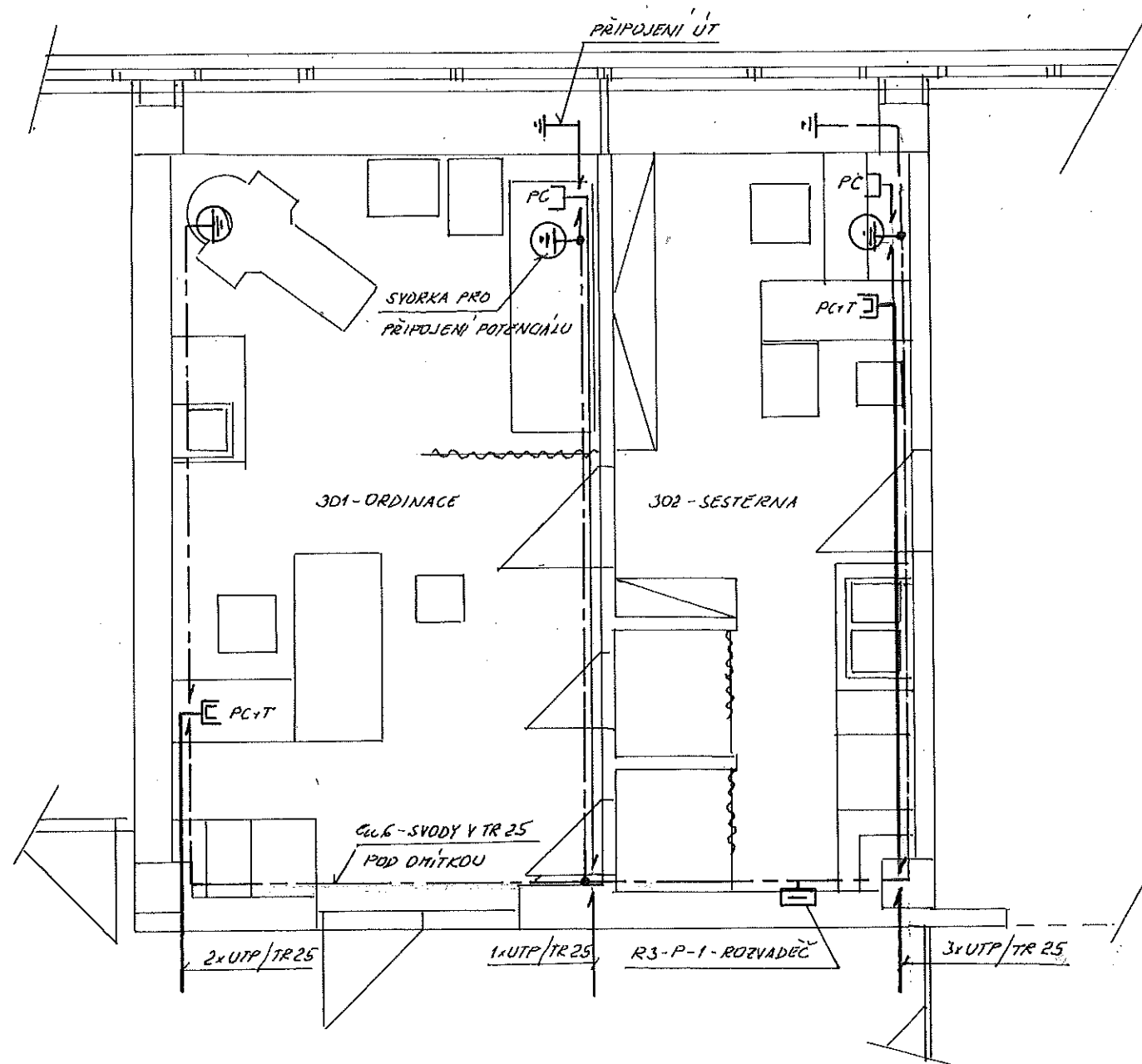
OCELOPLECHOVÁ ROZVODNICE NA STĚNU, S ROVNÝMI DVEŘEMI, ROZMĚRŮ 362 x 250 x 104 mm, KRYTÍ IP 30/20, PŘÍVOD I VÝVODY STĚNOU OSAZENOU NA ZDIVU SE ZAKONČENÍM NA PŘÍSTROJÍCH.

NAPĚŤOVÁ SOUSTAVA 3 PE+N, AC, 400/230V, 50Hz

OCHRANA PŘED NDN - AUTOMATICKÝM ODPOJENÍM OD ZDROJE

ROZVODNICE MUSÍ ODPOVÍDAT ČSN EN 61 439-3

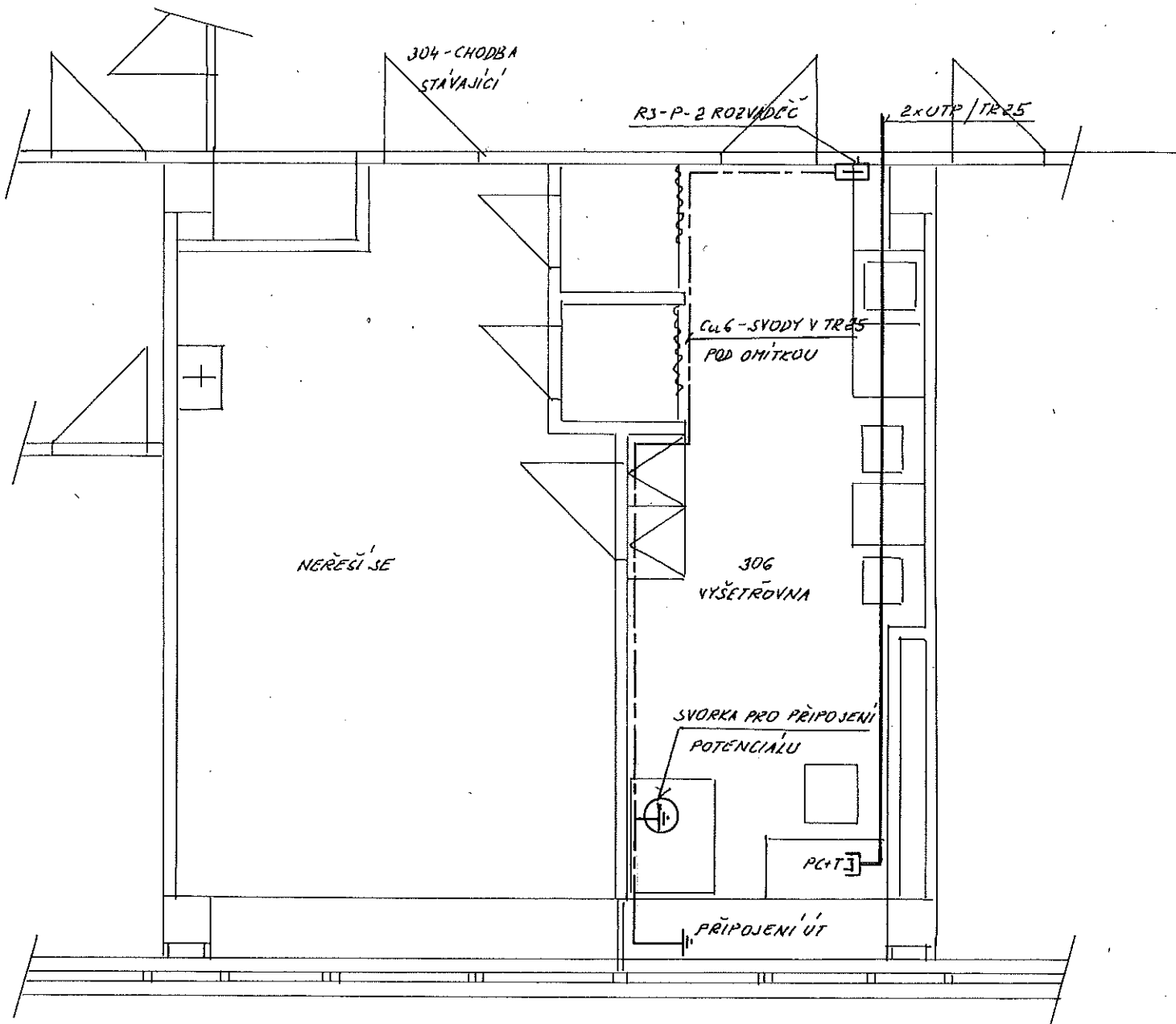
Vypracoval: NOVOTNÝ	Proj. profese 	Tech. kontrola	Jaroslav Novotný Brodská 1837/8 591 01 Žďár nad Sáz. IČO: 185 35 381	
Kreslil	Zodp. projektant	Vedoucí střediska		
Místo ŽDĚR NAD SÁZ.			Formát	1:14
Investor MĚSTO ŽDĚR NAD SÁZAVOU, ŽIŽKOVA 227/1, ŽDĚR NAD SÁZAVOU			Datum	5/2024
Akce POLIKLINIKA ŽDĚR NAD SÁZ. - STAV. ÚPRAVY PROSTOR V 3NP ORDINACE GYNEKOLOGIE			Stupeň	DPS
			Zak. číslo	10/24
			Arch. č.	Kopie
Obec: R3-P-2 ROZVADEČ			Město	Č. výkresu D1.4-E4



PC - NÁPOJENO NA UPRAVENÝ STÁVAJÍCÍ SERVER DSAZENÝ V PODLAŽÍ.
T - NÁPOJEN NA STÁVAJÍCÍ TELEFONNÍ SÍŤ V OBJEKTU
KABELE ULOŽENY V PODHLEDU SE SVODY K ZAŠUVKÁM V TRUBKÁCH POD OMÍTKOU STEJNĚ
TAK VODIČ POSPOJOVÁNÍ.
ZAŠUVKY DOPORUČUJÍ OSADIT VEDLE ZAŠUVEK SILNOPROUDÝCH DO SPOLEČNÉHO RÁMEČKU.
SVORKY PRO PŘIPOJENÍ POTENCIÁLU A ÚT PŘIPOJIT NA SBĚRNICI PA V ROZVADEČI.
PODROBNÝ POPIS VÍŽ TECHNICKÁ ZPRÁVA.

DOPLŇUJE VÝKRES EL. ROZVODY SLABOPROUDÉ + POSPOJOVÁNÍ ČÁST 2/2

vyprovedl NOVOTNÝ	Proj. profesa 	Tech. kontrola	Jaroslav Novotný Brodská 1837/8 591 01 Žďár nad Sáz. IČO: 185 35 381	
Kresil	Zodp. projektant	Vedoucí střediska		
			Místo ŽDĚR NAD SÁZ.	Formát 1x14
Investor MĚSTO ŽDĚR NAD SÁZAVOU, ŽITKOVA 227/1, ŽDĚR NAD SÁZAVOU			Datum 5/2024	
Akce			Stupeň DPS	
POLIKLINIKA ŽDĚR NAD SÁZ. - STAV. ÚPRAVY			Zak. číslo 10/24	
PROSTOR V 3NP ORDINACE GYNEKOLOGIE			Arch. č. Kapsa	
Obsah ELEKTRICKÉ ROZVODY SLABOPROUDÉ + POSPOJOVÁNÍ ČÁST 1/2			Měřítko 1:50	Č. výkresu D14. E5



PC - NÁPOJENO NA UPRAVENÝ STAVAJÍCÍ SERVER OSAZENÝ V 3NP
 T - NÁPOJEN NA STAVAJÍCÍ TELEFONNÍ SÍŤ V OBJEKTU.
 KABELY ULOŽENY V PODHLEDU SE SVODY K ZÁSUUCE V TRUBCE POD OMÍTKOU STEJNĚ JAKO
 VODIČ POSPOJENÍ.
 ZÁSUUKA OSAZENÁ VEDLE SILOVÝCH ZÁSUVEK.
 SVORKU PRO PŘÍPOJENÍ POTENCIÁLU A ÚT PŘIPOJIT NA SBĚRNICI PA V ROZVADĚČI.
 PODROBNÝ POPIS VĚ TECHNICKÁ ZPRÁVA.

DOPLNĚ VÝKRES EL. ROZVODY SLABOPROUDÉ + POSPOJOVÁNÍ ČÁST 1/2

Vypracoval: NOVOTNÝ	Proj. profese <i>[Signature]</i>	Tech. kontrola	Jaroslav Novotný Brodská 1837/6 591 01 Žďár nad Sáz. IČO: 185 35 381	
Kontrola	Zodp. projektant	Vedoucí střediska		
Místo ŽDĚR NAD SÁZ.			Formát	1x14
Investor: MĚSTO ŽDĚR NAD SÁZOVU, ŽIRKOVA 227/1, ŽDĚR NAD SÁZOVU			Datum	5/2024
Akce			Stupeň	DPS
POLIKLINIKA ŽDĚR NAD SÁZ - STAV. ÚPRAVY			Zak. číslo	10/24
PROSTOR V 3NP ORDINACE GYNEKOLOGIE			Arch. č.	Kopie
Obsah: ELEKTRICKÉ ROZVODY SLABOPROUDÉ + POSPOJOVÁNÍ ČÁST 2/2			1:50	D14-E6