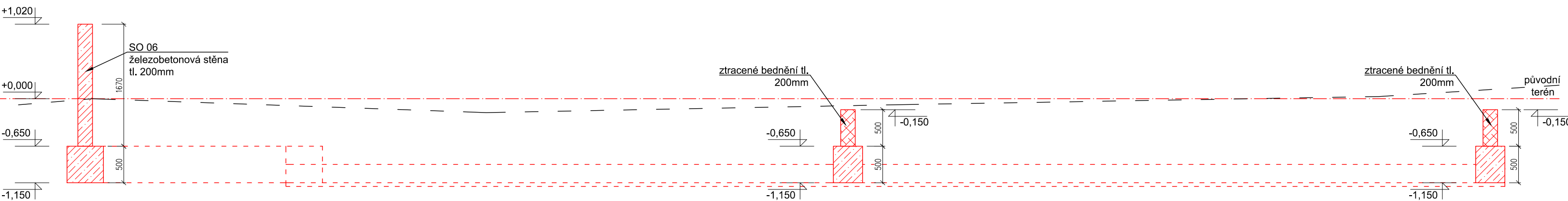
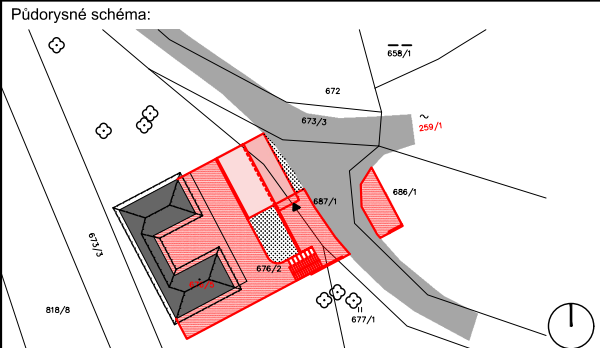
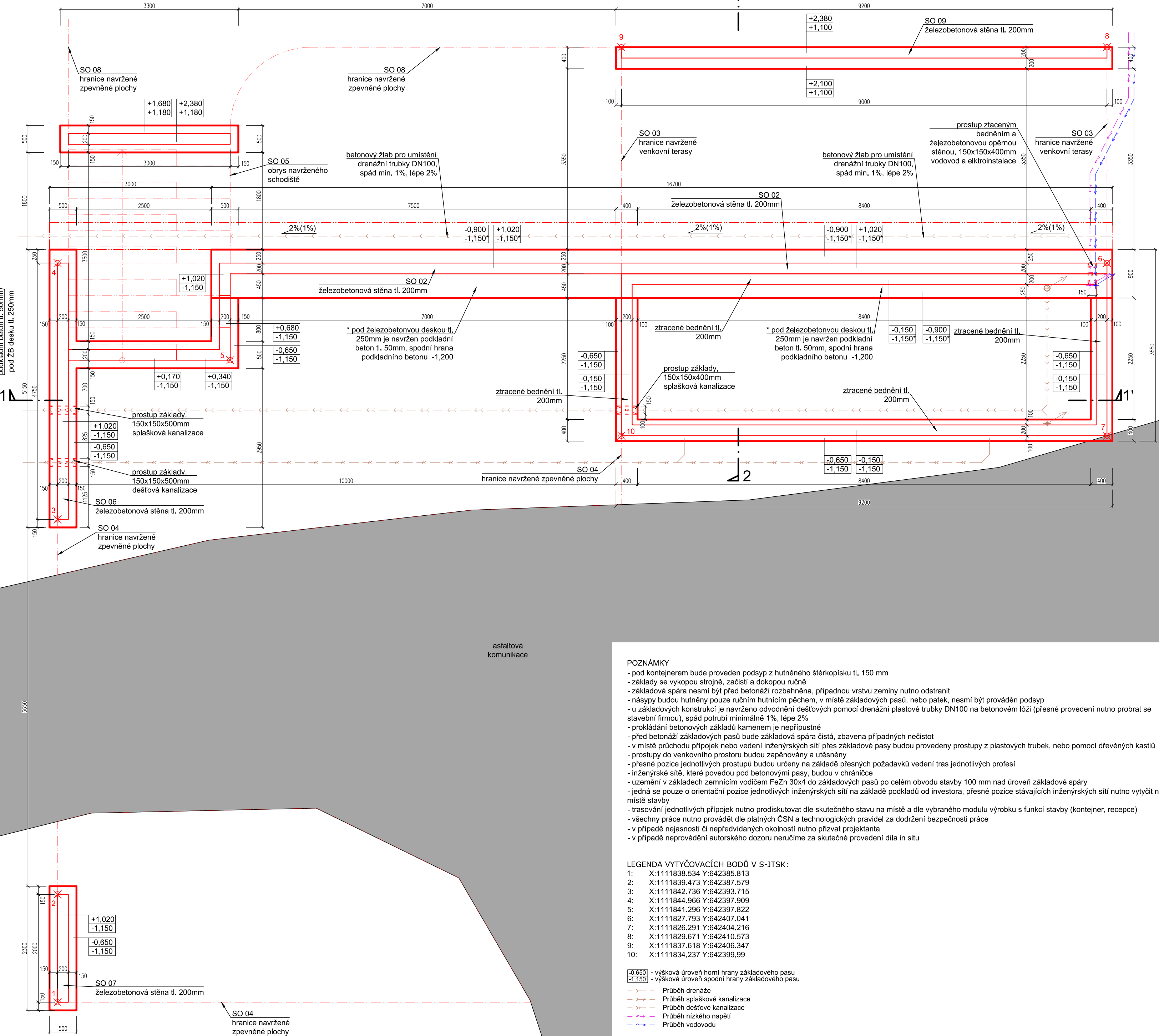


PŮDORYS ZÁKLADŮ

ŘEZ 1-1'



PŮDORYS ZÁKLADŮ



Poznámka: Jedná se pouze o orientační pozice jednotlivých inženýrských sítí na základě podkladů od zpracovatele dokumentace vodovodní a kanalizační přípojky. Přesné pozice nutno zaměřit na stavbě.

Legenda:
1
SK
XX
Řezová značka
Označení skladby konstrukce - viz výpis skladeb konstrukcí

LEGENDA MATERIÁLŮ
Konstrukce kontejneru
Stávající konstrukce a stavby
Ztracené bednění tl. 200 mm
Tepelná izolace EPS
Tepelná izolace XPS
Tepelná izolace MV
Konstrukce podlahy
Železobeton
Prostý beton
Rostlý terén
Dosypaná zemina
Štěrkový podsyp
Hydroizolace

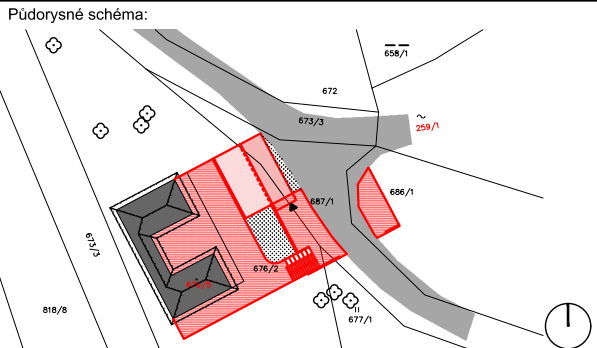
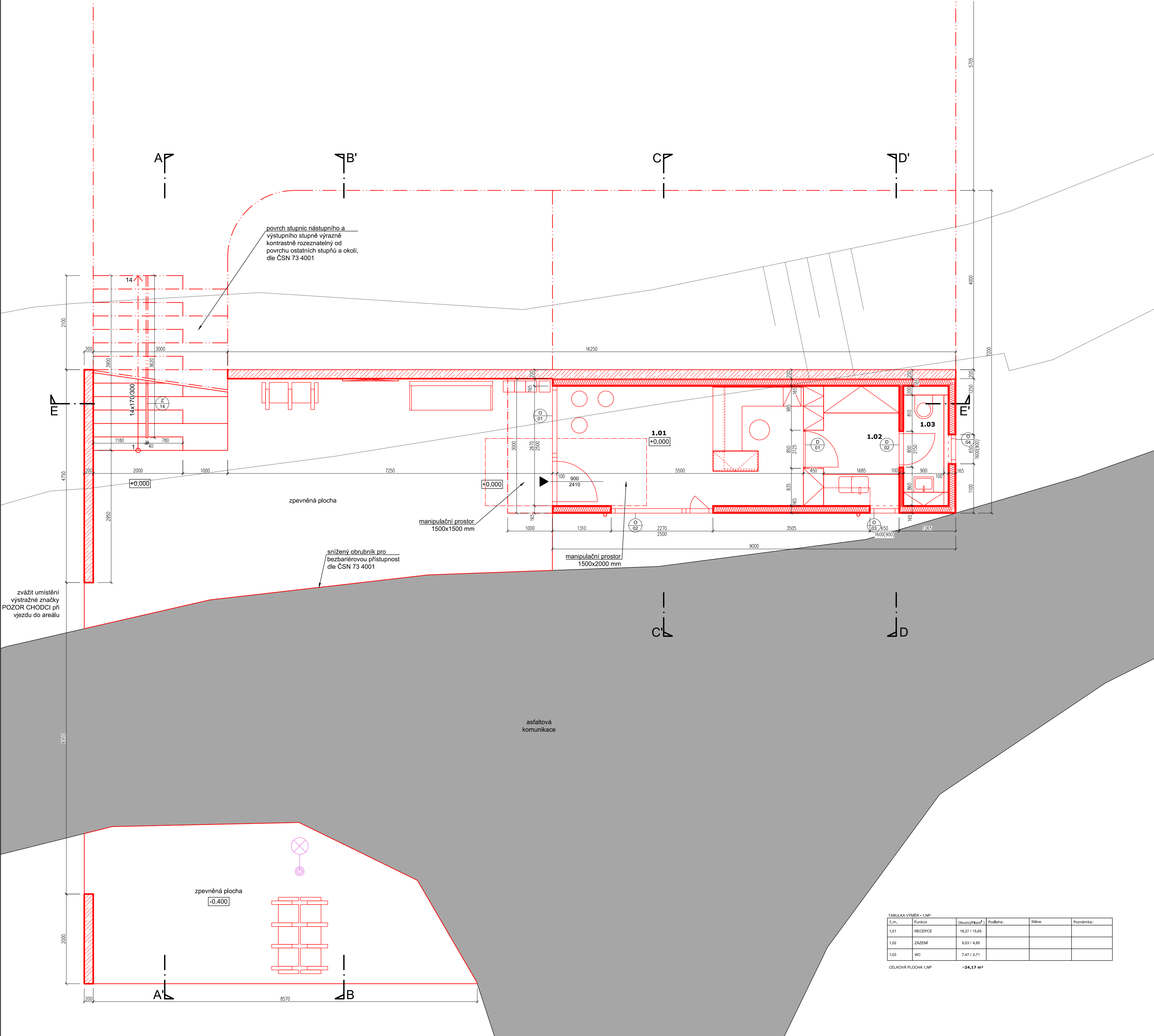
POZNÁMKY

- pod kontejnerem bude proveden podsyp z hutněného štěrkopisku tl. 150 mm
- základy se vykopou strojně, začistí a dokopou ručně
- základová spára nesmí být před betonáží rozbahněna, případnou vrstvu zeminy nutno odstranit
- násypy budou hutněny pouze ručním hutnicím pěchem, v místě základových pasů, nebo patek, nesmí být prováděn podsyp
- u základových konstrukcí je navrženo odvodnění dešťových pomocí drenážní plastové trubky DN100 na betonovém lóži (přesné provedení nutno probrat se stavební firmou), spád potrubí minimálně 1%, lépe 2%
- prokládání betonových základů kamenem je nepřipustné
- před betonáží základových pasů bude základová spára čistá, zbavena případných nečistot
- v místě průchodu přípojek nebo vedení inženýrských sítí přes základové pasy budou provedeny prostupy z plastových trubek, nebo pomocí dřevěných kastlí
- prostupy do venkovního prostoru budou zapěnovány a utěsněny
- přesné pozice jednotlivých prostupů budou určeny na základě přesných požadavků vedení tras jednotlivých profesí
- inženýrské sítě, které povedou pod betonovými pasy, budou v chrániče
- uzemnění v základech zemnicím vodičem FeZn 30x4 do základových pasů po celém obvodu stavby 100 mm nad úroveň základové spáry
- jedná se pouze o orientační pozice jednotlivých inženýrských sítí na základě podkladů od investora, přesné pozice stávajících inženýrských sítí nutno vytyčit na místě stavby
- trasování jednotlivých přípojek nutno prodiskutovat dle skutečného stavu na místě a dle vybraného modulu výrobku s funkcí stavby (kontejner, recepce)
- všechny práce nutno provádět dle platných ČSN a technologických pravidel za dodržení bezpečnosti práce
- v případě nejasností či nepředvídaných okolností nutno přizvat projektanta
- v případě neprovádění autorského dozoru neručíme za skutečné provedení díla in situ

LEGENDA VYTYČOVACÍCH BODŮ V S-JTSK:

- 1: X:1111838.534 Y:642385.813
- 2: X:1111839.473 Y:642387.579
- 3: X:1111842.736 Y:642393.715
- 4: X:1111844.966 Y:642397.909
- 5: X:1111841.296 Y:642397.822
- 6: X:1111827.793 Y:642407.041
- 7: X:1111826.291 Y:642404.216
- 8: X:1111829.671 Y:642410.573
- 9: X:1111837.618 Y:642406.347
- 10: X:1111834.237 Y:642399.99

- 0.650 - výšková úroveň horní hrany základového pasu
-1.150 - výšková úroveň spodní hrany základového pasu
- - Průběh drenáže
 - - Průběh splaškové kanalizace
 - - Průběh dešťové kanalizace
 - - Průběh nízkého napětí
 - - Průběh vodovodu



Poznámka:
Jedná se pouze o orientační pozice jednotlivých inženýrských sítí na základě podkladů od zpracovatele dokumentace vodovodní a kanizační přípoje.
Přesné pozice nutno zaměřit na stavbě.

- Legenda:
- Stávající konstrukce a prvky
 - Nové konstrukce a prvky
 - Hranice svahu
 - Asfaltová komunikace
 - Hlavní vstup do objektu
 - Rezová značka
 - Stávající lampy
 - Označení výplně otvorů - viz výpis prvků
 - Označení vnitřních dveří - viz výpis prvků
 - Označení zámečnických prvků - viz výpis prvků

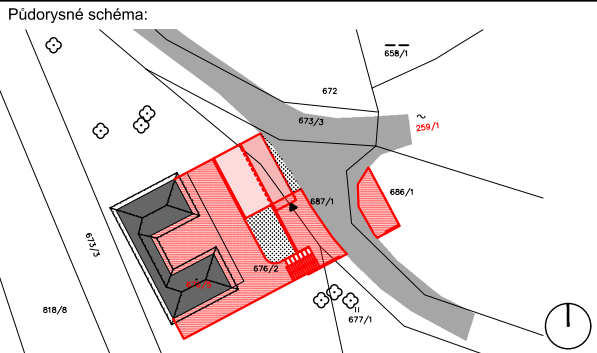
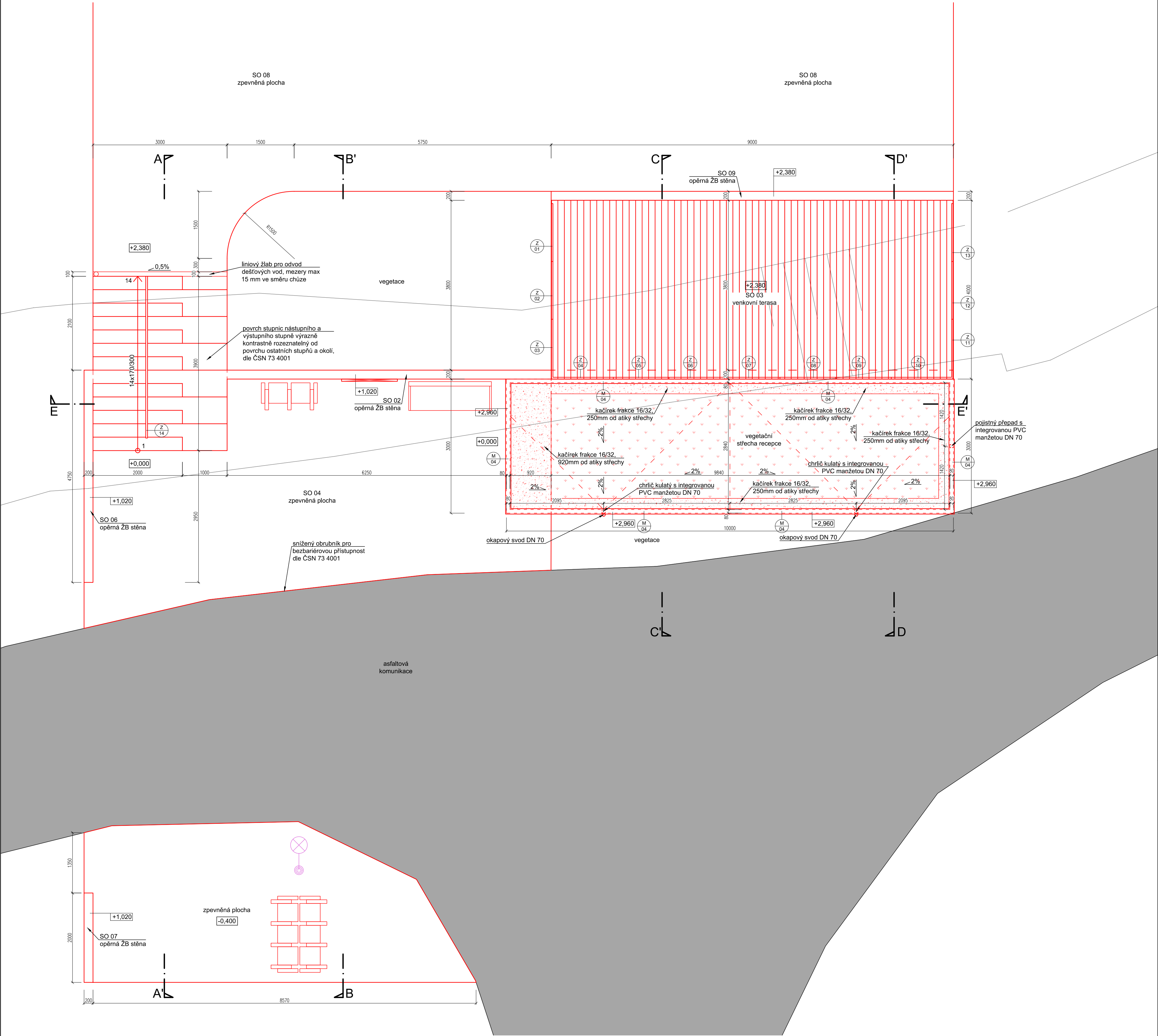
- LEGENDA MATERIÁLŮ
- Konstrukce kontejneru
 - Stávající konstrukce a stavby
 - Ztracené bednění tl. 200 mm
 - Tepelná izolace EPS
 - Tepelná izolace XPS
 - Tepelná izolace MV
 - Konstrukce podlahy
 - Železobeton
 - Prostý beton
 - Rostlý terén
 - Dosypaná zemina
 - Štěrkový podsyp
 - Hydroizolace

POZNÁMKY

- všechny práce provádět dle platných ČSN a technologických pravidel za dodržení bezpečnosti práce
- v případě nejasností či nepředvídaných okolností nutno přizvat projektanta k posouzení resp. upřesnění dalšího postupu práce na stavbě
- nedílnou součástí výkresu jsou ostatní výkresy jednotlivých profesí, technické zprávy a další dokumentace dle seznamu příloh
- jednotlivé konstrukční spoje budou řešeny v rámci domluvy stavební firmy s výrobcem prvků a architektem
- dle požadavků na stavbě lze jednotlivé rozměry prvků uzpůsobit
- nejedná se o dílenskou dokumentaci, jedná se o prováděcí dokumentaci, která řeší principy provedení jednotlivých konstrukcí a prvků
- jedná se pouze o orientační pozice jednotlivých inženýrských sítí na základě podkladů od investora, přesné pozice stávajících inženýrských sítí nutno vyloučit na místě stavby
- trasování jednotlivých přípojek nutno prodiskutovat dle skutečného stavu na místě a dle vybraného modulu výroby s funkcí stavby (kontejner, recepcie)
- v případě negrovádění autorského dozoru neručíme za skutečné provedení díla in situ

| | | |
|---|---------------|-----------------------|
| Číslo zakázky | Číslo výkresu | Jméno výkresu |
| TB_2023-17-03 | D.1.1.3.2 | PUD_1NP_50 |
| Název výkresu | Měřítko | |
| PŮDORYS 1.NP | 1:50 | |
| Název zakázky | | |
| Rozšíření infrastruktury cestovního ruchu u Pílské nádrže | | |
| Místo stavby | | |
| k.ú. Zámek Žďár [795453] | | |
| parc. č. 676/2, 677/1, 686/1 a 687/1 | | |
| Výškový systém Bpv | | |
| ±0,000 = 580,000 m.n.m. - podlaha recepcie | | |
| Stupeň dokumentace | Číslo zakázky | |
| DPS | TB_2023-17-03 | |
| Datum | | |
| 20.01.2025 | | |
| Investor/Klient | | |
| Město Žďár nad Sázavou | | |
| Žižkova 227/1 | | |
| 591 01 Žďár nad Sázavou | | |
| telefon: 566 688 111 | | |
| e-mail: meu@zdarns.cz | | |
| Projektant/Architekt | | Zodpovědný projektant |
| Tomáš Bezchleba | | Věra Junová |
| Daniel Mach | | |

PŮDORYS STŘECHY



Poznámka:
Jedná se pouze o orientační pozice jednotlivých inženýrských sítí na základě podkladů od zpracovatele dokumentace vodovodní a kanalizační přípojky. Přesné pozice nutno zaměřit na stavbě.

- Legenda:
- Stávající konstrukce a prvky
 - Nové konstrukce a prvky
 - Hranice svahu
 - Asfaltová komunikace
 - Hlavní vstup do objektu
 - Rezová značka
 - Stávající lampy
 - Označení výplně otvorů - viz výpis prvků
 - Označení vnitřních dveří - viz výpis prvků
 - Označení zámečnických prvků - viz výpis prvků

- LEGENDA MATERIÁLŮ
- Konstrukce kontejneru
 - Stávající konstrukce a stavby
 - Ztracené bednění tl. 200 mm
 - Teplná izolace EPS
 - Teplná izolace XPS
 - Teplná izolace MV
 - Konstrukce podlahy
 - Železobeton
 - Prostý beton
 - Rostlý terén
 - Dosypaná zemina
 - Štěrkový podsyp
 - Hydroizolace

POZNÁMKY

- všechny práce provádět dle platných ČSN a technologických pravidel za dodržení bezpečnosti práce
- v případě nejistoty či nepředvídaných okolností nutno přizvat projektanta k posouzení resp. upřesnění dalšího postupu práce na stavbě
- nedílnou součástí výkresu jsou ostatní výkresy jednotlivých profesí, technické zprávy a další dokumentace dle seznamu příloh
- jednotlivé konstrukční spoje budou řešeny v rámci domluvy stavební firmy s výrobcem prvků a architektem
- dle požadavků na stavbě lze jednotlivé rozměry prvků uzpůsobit
- nejedná se o dílenskou dokumentaci, jedná se o prováděcí dokumentaci, která řeší principy provedení jednotlivých konstrukcí a prvků
- jedná se pouze o orientační pozice jednotlivých inženýrských sítí na základě podkladů od investora, přesné pozice stávajících inženýrských sítí nutno vylíčit na místě stavby
- trasování jednotlivých přípojek nutno prodiskutovat dle skutečného stavu na místě a dle vybraného modulu výroby s funkcí stavby (kontejner, recepce)
- v případě negrovádění autorského dozoru neručíme za skutečné provedení díla in situ

| | | |
|---|---------------|---------------|
| Číslo zakázky | Číslo výkresu | Jméno výkresu |
| TB_2023-17-03 | D.1.1.3.3 | PUD_STRE_50 |
| Název výkresu | Měřítko | |
| PŮDORYS STŘECHY | 1:50 | |
| Název zakázky | | |
| Rozšíření infrastruktury cestovního ruchu u Pilské nádrže | | |
| Místo stavby | | |
| k.ú. Zámek Žďár [795453] | | |
| parc. č. 676/2, 677/1, 686/1 a 687/1 | | |
| Výškový systém Bpv | | |
| ±0,000 = 580,000 m.n.m. - podlaha recepce | | |
| Stupeň dokumentace | Číslo zakázky | |
| DPS | TB_2023-17-03 | |
| Datum | | |
| 20.01.2025 | | |
| Investor/Klient | | |
| Město Žďár nad Sázavou | | |
| Žižkova 227/1 | | |
| 591 01 Žďár nad Sázavou | | |
| telefon: 566 688 111 | | |
| e-mail: meu@zdarns.cz | | |
| Projektant/Architekt | | |
| Zodpovědný projektant | | |
| Tomáš Bezchleba | | Věra Junová |
| Daniel Mach | | |

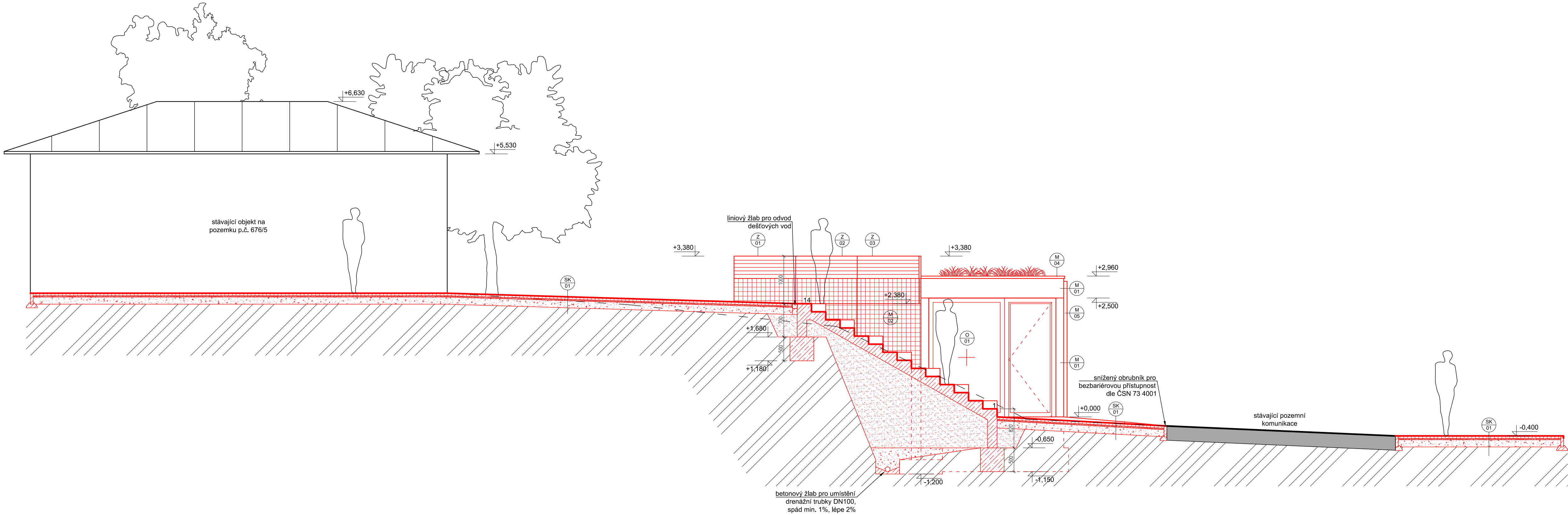
Poznámka:
Dokumentace je zpracována v rozsahu přílohy č.8 vyhlášky č.131/2024 Sb. ve znění pozdějších předpisů, jako prováděcí dokumentace stavby.
Kontakt: Ing. arch. Tomáš Bezchleba, +420 777 667 367, tomas@tomasbezchleba.cz

0m 0,5 1 2,5 5

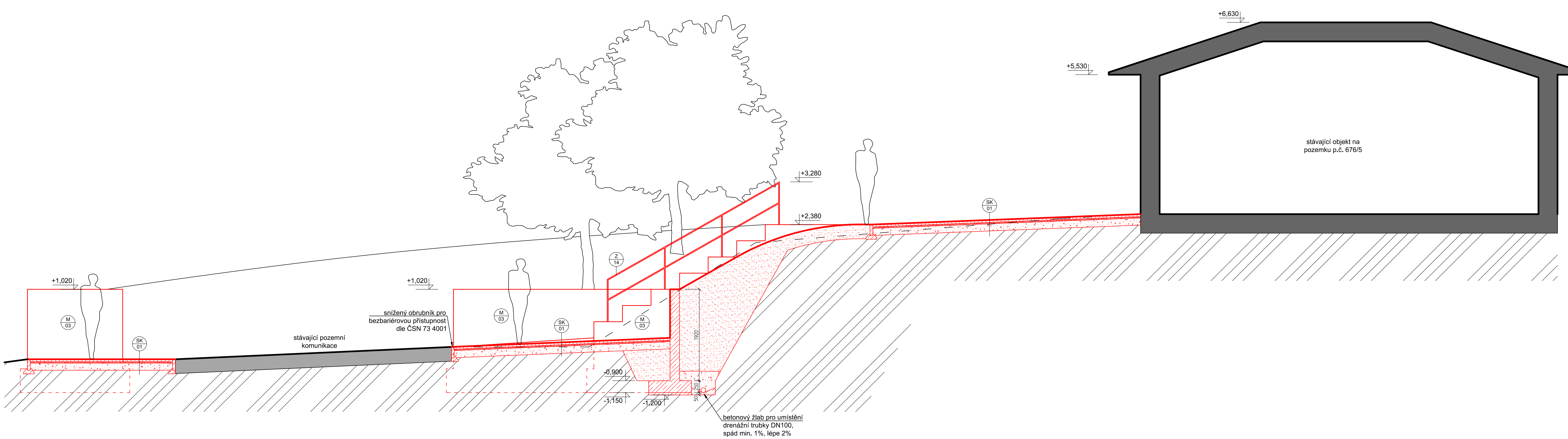


ŘEZ A-A', B-B'

ŘEZ A-A'



ŘEZ B-B'



Podrobné schéma:

Poznámka:
Jedná se pouze o orientační pozice jednotlivých inženýrských sítí na základě podkladů od zpracovatele dokumentace vodovodní a kanalizační přípojeky. Přesné pozice nutno zamerit na stavbě.
Legenda:

—

Stávající konstrukce a prvky

—

Nové konstrukce a prvky

Trnavé hrdlo barva kontejneru (recepce)

Ocelová síť tl. 6 mm s oky 100x100 mm, prorroztá železi

Železobeton (opěrné stěny, schodiště)

Oplechování

Okapový svod DN 70

Označení výpěné otvorů - viz výpis prvků

Označení zámečnických výrobků - viz výpis prvků

Označení skladby konstrukcí - viz výpis skladeb

LEGENDA MATERIÁLŮ

Konstrukce kontejneru

Stávající konstrukce a stavby

Ztracené bednění tl. 200 mm

Tepelná izolace EPS

Tepelná izolace XPS

Tepelná izolace MV

Konstrukce podlahy

Železobeton

Prostý beton

Rostlý terén

Dosypaná zemina

Stérkový podsyp

Hydroizolace

SKLADBY KONSTRUKCÍ:

SK01 - venkovní zpevněná plocha na terénu

- dlažba, popř. žulová kostka

50 mm

- kladací vrstva 4-8 mm, popř. 2-5 mm

30 mm

- drenážní kamínky 8-16 mm

150 mm

- rostlý terén/zhutněná pláň

-

SK02 - podlaha kontejneru na terénu

- podlahová konstrukce kontejneru

150 mm

- zhutněný štěrkoštěpek

150 mm

- rostlý terén/zhutněná pláň

-

SK03 - venkovní terasa

- příčná terasová prkna následná

28x140x4000 mm

140 mm

- podélné konstrukční trámký 60x80mm

80 mm

- příčná ocelová konstrukce z IPE 160

160 mm

SK04 - vegetační střecha na kontejneru

- rozchodníková rohož

40 mm

- extenzivní substrát

min. 60 mm

- hybridní recyklovaná deska

20 mm

- nosová fóle

20 mm

- ochranná vrstva - kaširovaná PP textilie

-

- hydroizolační vrstva PVC fóle

-

- separační vrstva - neklaná textilie

-

- tepelná izolace EPS 150 S ve spádu

min. 20 mm

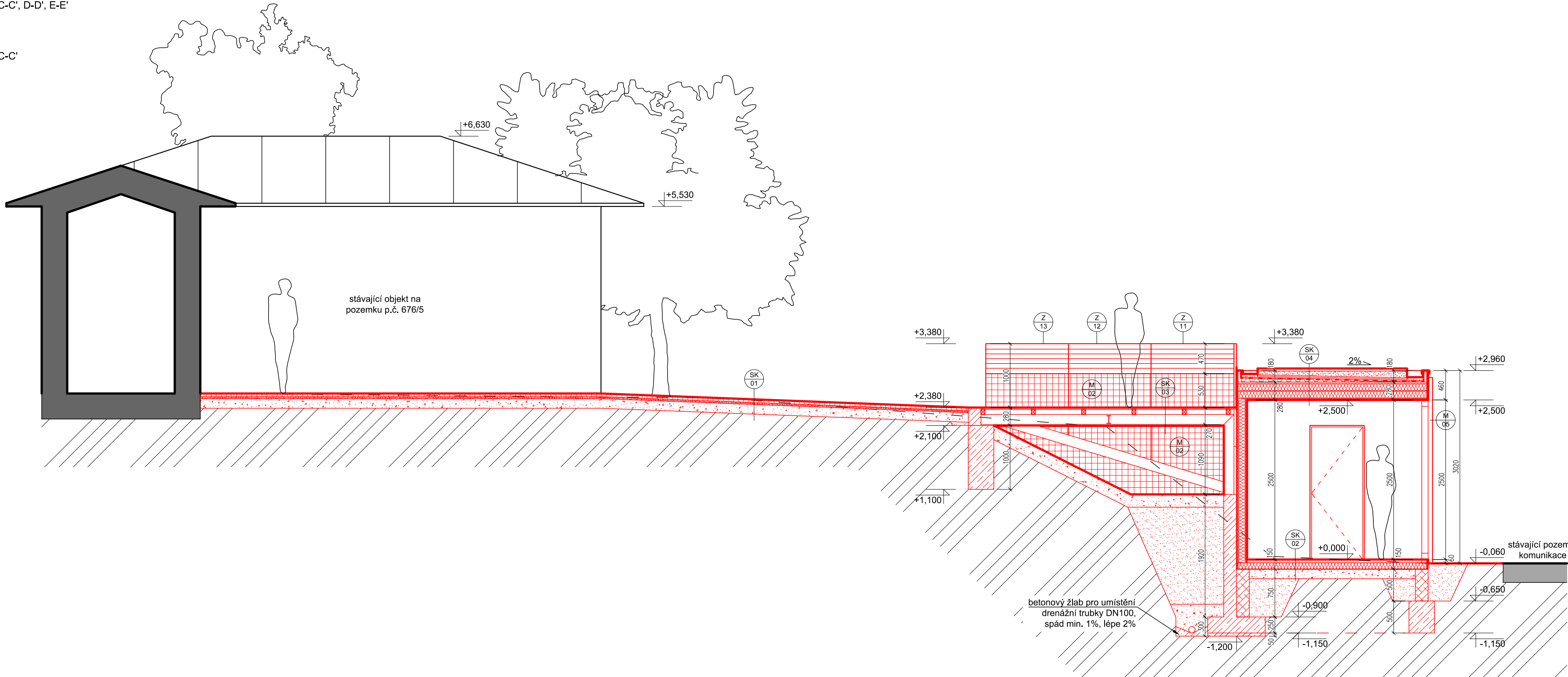
- stropní konstrukce kontejneru

280 mm

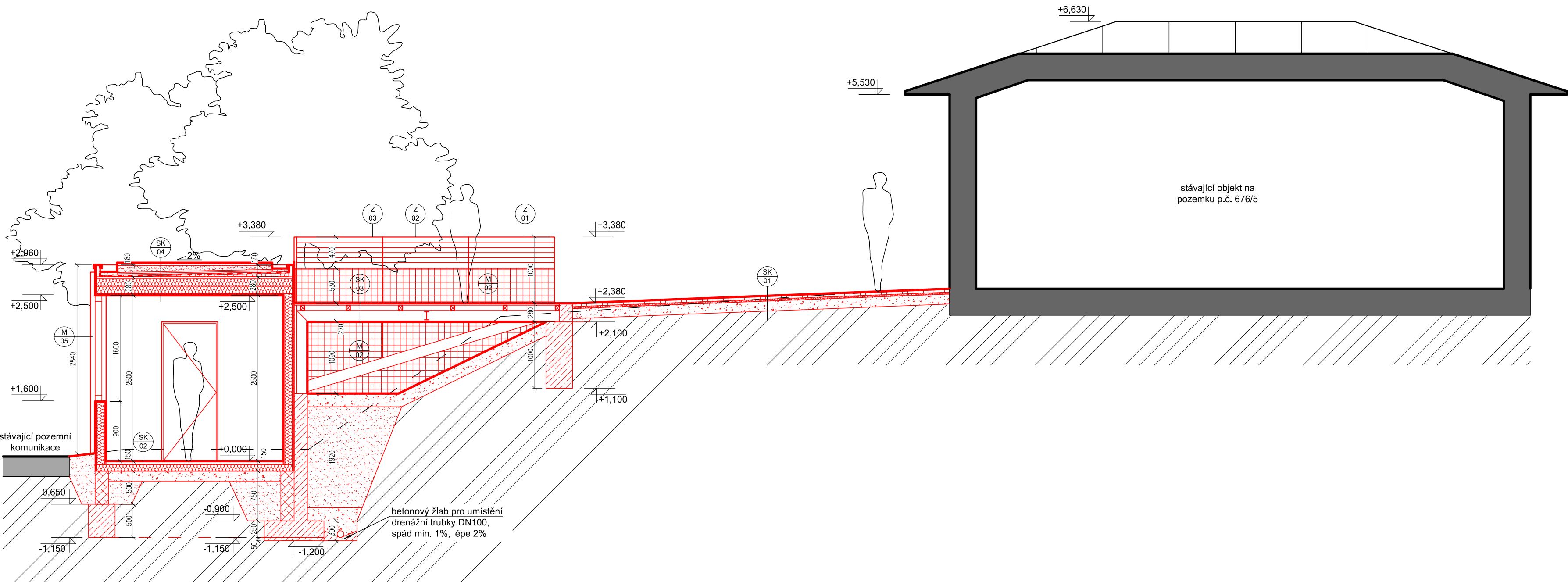
POZNÁMKY
- všechny práce provádět dle platných ČSN a technologických pravidel za dodržení bezpečnosti práce
- v případě nejistoty či nepřehledných okolností nutno přivolat projektanta k posouzení resp. uvolnění dalšího postupu práce na stavbě
- nechtěnou součástí výkresu jsou ostatní výkresy jednotlivých profesí, technické zprávy a další dokumentace dle seznamu příloh
- jednotlivé konstrukční spoje budou řešeny v rámci domluvy stavební firmy s výrobcem prvků a architektem
- dle požadavků na stavbě lze jednotlivé rozměry prvků upravit
- nejedná se o dílenskou dokumentaci, jedná se o prováděcí dokumentaci, která řeší principy provedení jednotlivých konstrukcí a prvků
- jedná se pouze o orientační pozice jednotlivých inženýrských sítí na základě podkladů od investora, přesné pozice stávajících inženýrských sítí nutno vyčíst na místě stavby
- trasování jednotlivých přípojek nutno prodiskutovat dle skutečného stavu na místě a dle vybraného modulu výrobku s funkcí stavby (kontejner, recepce)
- v případě neprovádění autorského dozoru neručíme za skutečné provedení díla in situ

ŘEZ C-C', D-D', E-E'

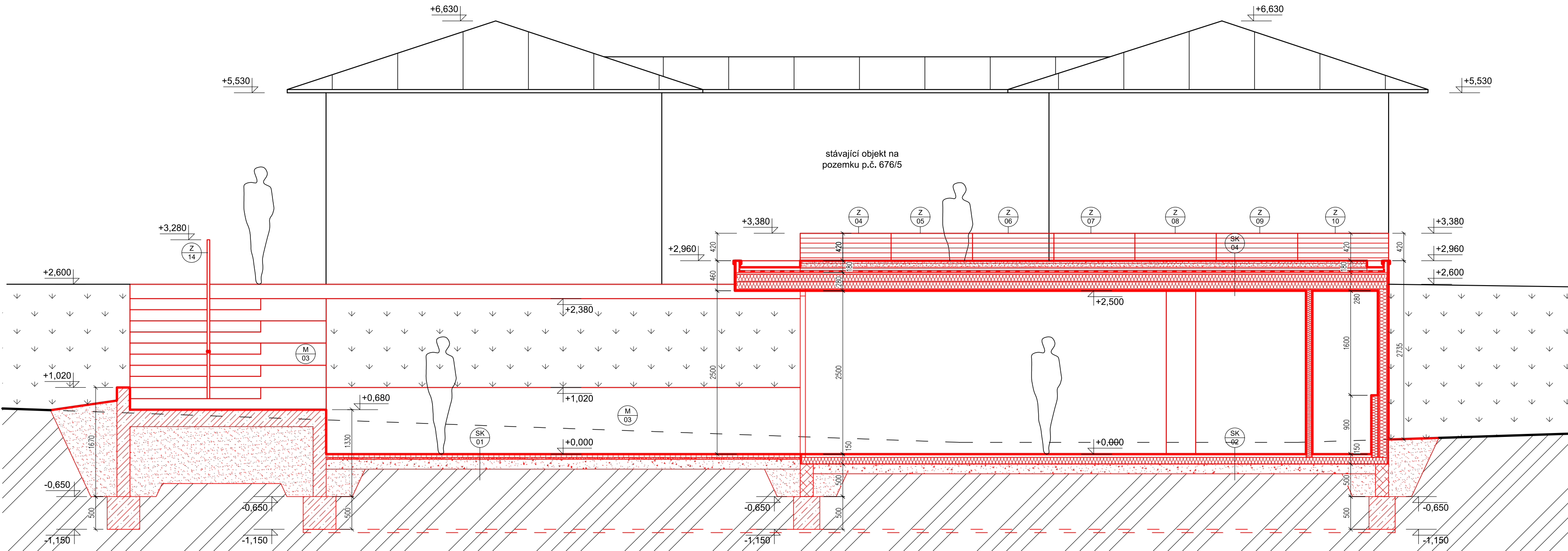
ŘEZ C-C'



ŘEZ D-D'

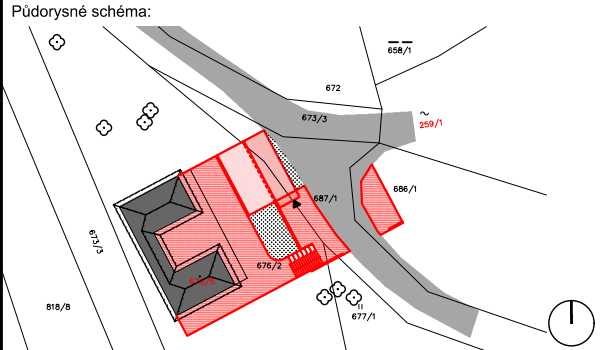


ŘEZ E-E'



Poznámka:
Dokumentace je zpracována v rozsahu přílohy č.8 vyhlášky č.131/2024 Sb. ve znění pozdějších předpisů, jako prováděcí dokumentace stavby.
Kontakt: Ing. arch. Tomáš Bezchleba, +420 777 667 387, tomas@tomasbezchleba.cz

0m 0,5 1 2,5 5



Poznámka:
Jedná se pouze o orientační pozice jednotlivých inženýrských sítí na základě podkladů od zpracovatele dokumentace vodovodní a kanalizační přípojky. Přesné pozice nutno zaměřit na stavbě.

- Legenda:**
- Stávající konstrukce a prvky
 - Nové konstrukce a prvky
 - Tmavě hnědá barva kontejneru (recepce)
 - Ocelová síť II. 6 mm s oky 100x100 mm, prorostlá zelení
 - Železobeton (opěrné stěny, schodiště)
 - Oplechování
 - Okapový svod DN 70
 - Označení výpinné otvorů - viz výpis prvků
 - Označení zámečnických výrobků - viz výpis prvků
 - Označení skladby konstrukcí - viz výpis skladeb

- LEGENDA MATERIÁLŮ**
- Konstrukce kontejneru
 - Stávající konstrukce a stavby
 - Ztracené bednění II. 200 mm
 - Tepelná izolace EPS
 - Tepelná izolace XPS
 - Tepelná izolace MV
 - Konstrukce podlahy
 - Železobeton
 - Prostý beton
 - Rostlý terén
 - Dosypaná zemina
 - Štěrkový podsyp
 - Hydroizolace

- SKLADBY KONSTRUKCÍ:**
- SK01 - venkovní zpevněná plocha na terénu**
- dlažba, popř. žulová kostka 50 mm
 - kladecí vrstva 4-8 mm, popř. 2-5 mm 30 mm
 - drcené kamenivo 8-16 mm 150 mm
 - rostlý terén/zhutněná pláň -
- SK02 - podlaha kontejneru na terénu**
- podlahová konstrukce kontejneru 150 mm
 - zhutněný štěrkopisek 150 mm
 - rostlý terén/zhutněná pláň -
- SK03 - venkovní terasa**
- příčná terasová prkna nášlapná 28x140x4000 mm 140 mm
 - podélné konstrukční trámký 60x80mm 80 mm
 - příčná ocelová konstrukce z IPE 160 160 mm
- SK04 - vegetační střecha na kontejneru**
- rozchodníková rohož 40 mm
 - extenzivní substrát min. 60 mm
 - hybridní recyklovaná deska 20 mm
 - nová fólie 20 mm
 - ochranná vrstva - kaširovaná PP textilie -
 - hydroizolační vrstva PVC fólie -
 - separační vrstva - netkaná textilie min. 20 mm
 - tepelná izolace EPS 150 S ve směru 280 mm
 - stropní konstrukce kontejneru

POZNÁMKY

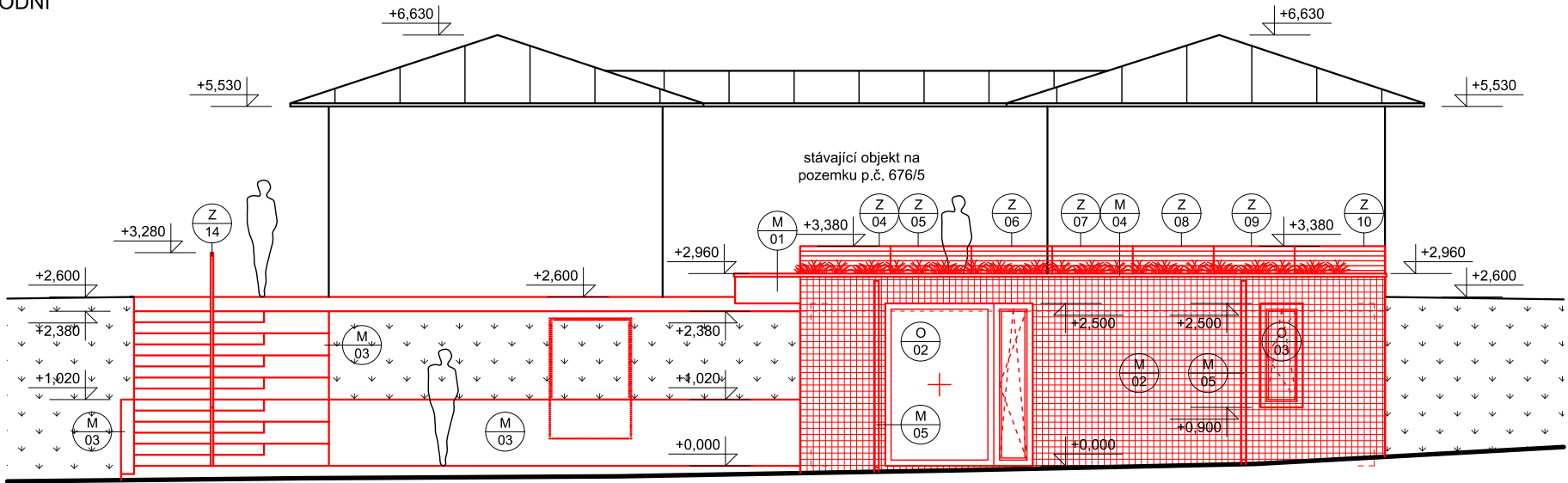
- všechny práce provádět dle platných ČSN a technologických pravidel za dodržení bezpečnosti práce
- v případě nejistoty či nepředvídaných okolností nutno přizvat projektanta k posouzení resp. upřesnění dalšího postupu práce na stavbě
- nedílnou součástí výkresu jsou ostatní výkresy jednotlivých profesí, technické zprávy a další dokumentace dle seznamu příloh
- jednotlivé konstrukční spoje budou řešeny v rámci domluvy stavební firmy s výrobcem prvků a architektem
- dle požadavků na stavbě lze jednotlivé rozměry prvků upravit
- nejedná se o dílenskou dokumentaci, jedná se o prováděcí dokumentaci, která řeší principy provedení jednotlivých konstrukcí a prvků
- jedná se pouze o orientační pozice jednotlivých inženýrských sítí na základě podkladů od investora, přesné pozice stávajících inženýrských sítí nutno vytyčit na místě stavby
- trasování jednotlivých přípojek nutno prodiskutovat dle skutečného stavu na místě a dle vybraného modulu výrobku s funkcí stavby (kontejner, recepce)
- v případě neprovedení autorského dozoru neručíme za skutečné provedení díla in situ

| | | |
|---|---------------|---------------|
| Číslo zakázky | Číslo výkresu | Jméno výkresu |
| TB_2023-17-03 | D.1.1.3.5 | REZ_CDE_50 |
| Název výkresu | Měřítko | |
| ŘEZ C-C', D-D', E-E' | 1:50 | |
| Název zakázky | | |
| Rozšíření infrastruktury cestovního ruchu u Pileké nádrže | | |
| Místo stavby | | |
| k.ú. Zámek Žďár [795453] | | |
| parc. č. 676/2, 677/1, 686/1 a 687/1 | | |
| Výškový systém Bpv | | |
| ±0,000 = 580,000 m.n.m. - podlaha recepce | | |
| Stupeň dokumentace | Číslo zakázky | |
| DPS | TB_2023-17-03 | |
| | Datum | |
| | 20.01.2025 | |
| Investor/Klient | | |
| Město Žďár nad Sázavou | | |
| Žižkova 227/1 | | |
| 591 01 Žďár nad Sázavou | | |
| telefon: 566 688 111 | | |
| e-mail: meu@zdarns.cz | | |

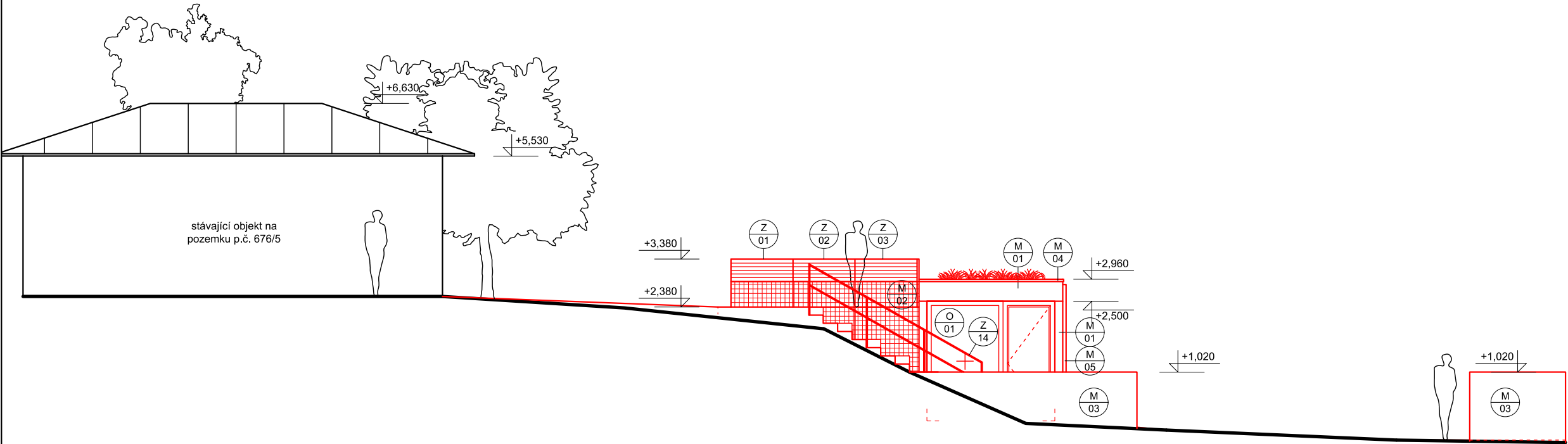
| | |
|----------------------|-----------------------|
| Projektant/Architekt | Zodpovědný projektant |
| Tomáš Bezchleba | Věra Junová |
| Daniel Mach | |

POHLEDY

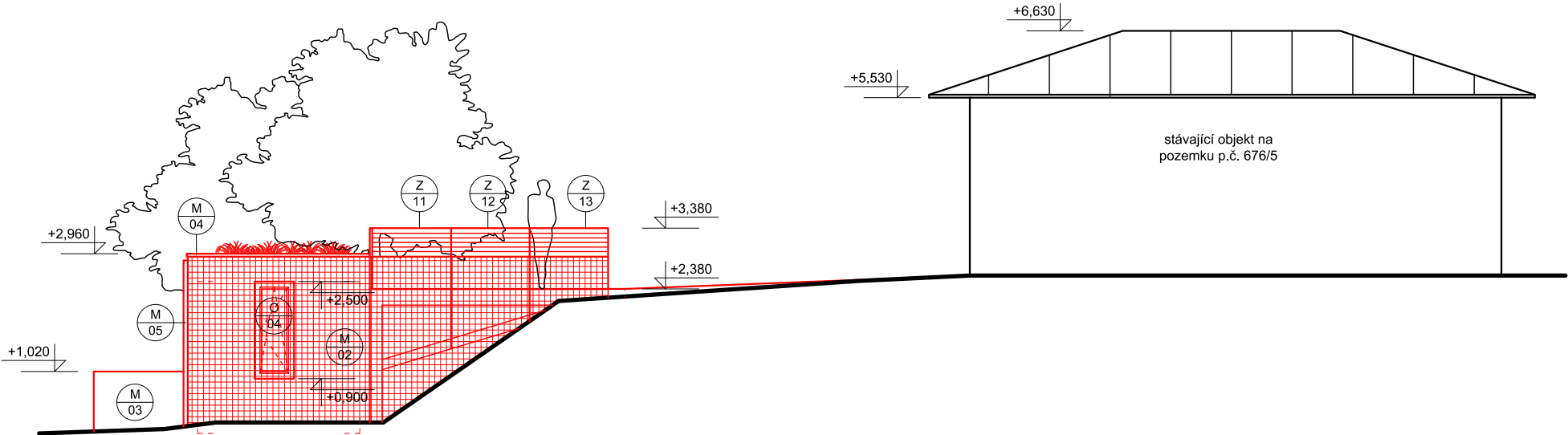
POHLED SEVEROVÝCHODNÍ



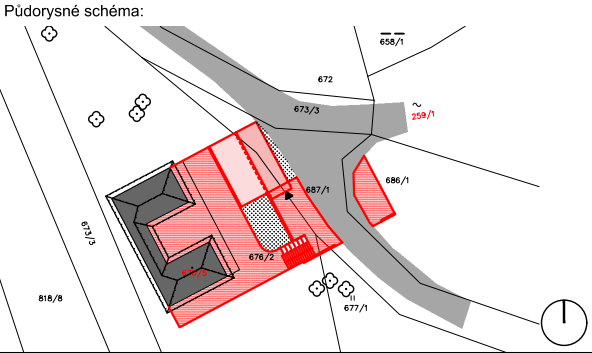
POHLED JIHOVÝCHODNÍ



POHLED SEVEROZÁPADNÍ



Poznámka:
Dokumentace je zpracována v rozsahu přílohy č.8 vyhlášky č.131/2024 Sb. ve znění pozdějších předpisů, jako prováděcí dokumentace stavby.
Kontakt: Ing. arch. Tomáš Bezchleba, +420 777 667 387, tomas@tomasbezchleba.cz



Poznámka:
Jedná se pouze o orientační pozice jednotlivých inženýrských sítí na základě podkladů od zpracovatele dokumentace vodovodní a kanalizační přípojky. Přesné pozice nutno zaměřit na stavbě.

- Legenda:**
- M 01 Tmavě hnědá barva kontejneru (recepce)
 - M 02 Ocelová síť tl. 6 mm s oky 100x100 mm, prorostlá zelení
 - M 03 Železobeton (opěrné stěny, schodiště)
 - M 04 Oplechování
 - M 05 Okapový svod DN 70
 - O XX Označení výplně otvorů - viz výpis prvků
 - Z XX Označení zámečnických výrobků - viz výpis prvků
 - SK XX Označení skladby konstrukcí - viz výpis skladeb

| Číslo zakázky | Číslo výkresu | Jméno výkresu |
|---------------|---------------|---------------|
| TB_2023-17-03 | D.1.1.3.6 | POH_ALL_100 |

| Název výkresu | Měřítko |
|---------------|---------|
| POHLEDY | 1:100 |

Název zakázky
Rozšíření infrastruktury cestovního ruchu u Pílské nádrže
Místo stavby
k.ú. Zámek Žďár [795453]
parc. č. 676/2, 677/1, 686/1 a 687/1
Výškový systém Bpv
±0,000 = 580,000 m.n.m. - podlaha recepce

| Stupeň dokumentace | Číslo zakázky |
|--------------------|----------------------|
| DPS | TB_2023-17-03 |
| Datum | 20.01.2025 |

Investor/Klient
Město Žďár nad Sázavou
Žižkova 227/1
591 01 Žďár nad Sázavou
telefon: 566 688 111
e-mail: meu@zdzarns.cz

Projektant/Architekt
Tomáš Bezchleba
Daniel Mach

Zodpovědný projektant
Věra Junová

