

M.04 Autobusové zastávky



Specifikace:

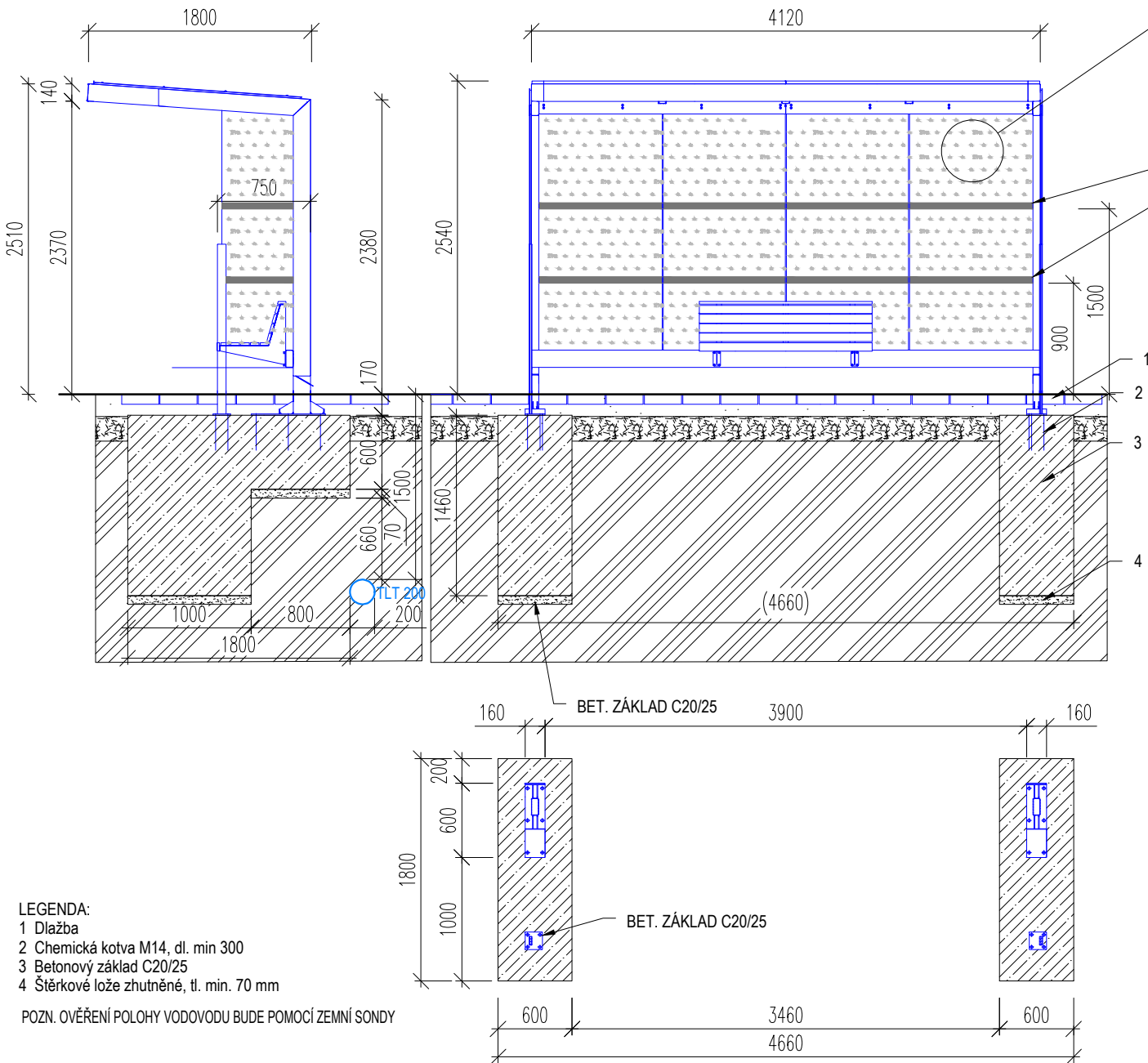
Montovaná ocelová konstrukce z ocelových profilů a výpalků z plechu. Podsedavky tvoří svařence z jeklu 140x60x3mm, 60x30x2mm a výpalky z ocelového plechu tl. 8, 6 a 4 mm. Střeška je tvořena z bezpečnostního tvrzeného skla a přitlačných hliníkových profilů, zadní výplně jsou pak z bezpečnostního kaleného skla.

Materiál: konstrukce: ocel tř. 11  
masivní dřevo: tropické dřevo  
sklo

Povrchová úprava: Ochranná vrstva zinku opatřená práškovou vypalovací barvou v jemné struktuře mat, v odstínu RAL 9005 (černá).

Rozměry: 4120×1805×2536 mm

Kotvení: Chemickou kotvou pomocí 12 nerezových závitových tyčí M14 délky min. 200 mm do předem vybetonovaných základů



VZOR PÍSKOVÁNÍ / LEPTÁNÍ

Ž<sup>a</sup>/S \* \* \*

\* \* \* \*

KONTRASTNÍ BEZPEČNOSTNÍ PÁS

Poznámky:

Včetně instalace ochrany proti ptákům, pískováním nebo leptáním.

Včetně dvojice kontrastních bezpečnostních pásů tmavě šedé barvy šíře 50 mm, ve výšce 900 a 1500 mm od podlahy.

Generální projektant:



MS Plan s.r.o.  
U Nikolajky 1085/15, 150 03 Praha 5  
IČ: 16190513  
tel: 226 203 710  
www.wemakespaces.archi

Autor projektované části:



MS Plan s.r.o.  
U Nikolajky 1085/15, 150 03 Praha 5  
IČ: 16190513  
tel: 226 203 710  
www.wemakespaces.archi

Stavebník:



Město Žďár nad Sázavou  
Žižkova 227/1  
591 31  
Žďár nad Sázavou

|                  |   |
|------------------|---|
| Název akce:      | Magistrála - Rekonstrukce veřejného prostoru s modrozelenými prvky - I. etapa   |
| Místo:           | Východní část silnice I/37, úsek: jižní část ulice Dolní - Havlíčkovo náměstí - ulice Horní, k.ú. Žďár nad Sázavou [795232] |
| Fáze:            | Dokumentace pro provedení stavby (DPS)  |
| Objekt:          | SO.802 - Městský mobiliář, autobusové zastávky  |
| Projektová část: | D.1.8.2 - Mobiliář  |

|                                    |                               |         |  |
|------------------------------------|-------------------------------|---------|--|
| Architektonické a stavební řešení: | MS Plan s.r.o.                | Paré:   |  |
| Zodpovědný projektant:             | Ing. arch. Michal Šourek      |         |  |
| Vypracoval:                        | Ing. arch. Marek Staříčný     |         |  |
| Kontroloval:                       | Ing. arch. Eližbieta Hřebecká |         |  |
| Datum:                             | 06/2024                       | Formát: |  |
| Měřítko:                           | 1:50                          |         |  |

Obsah: Autobusová zastávka "Havlíčkovo náměstí"

Č. výkresu: MOB.114